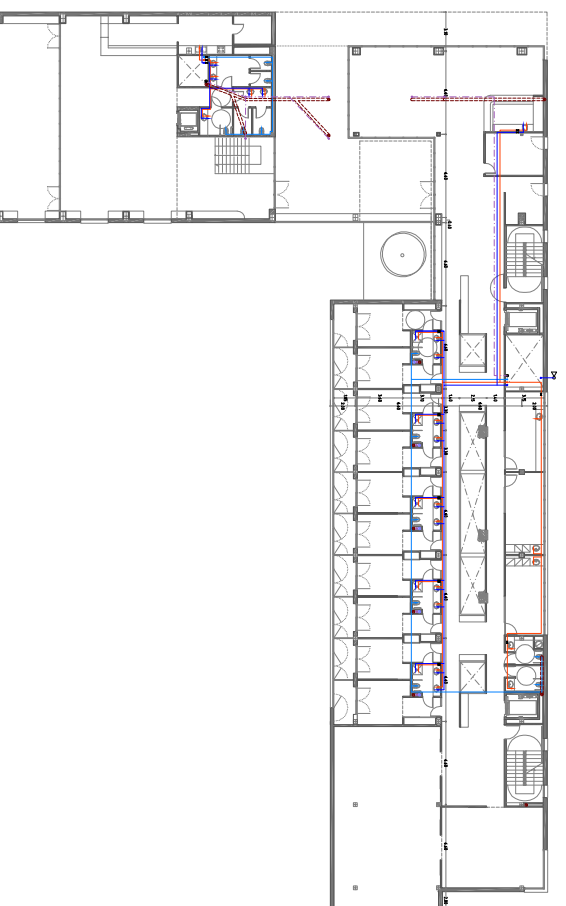
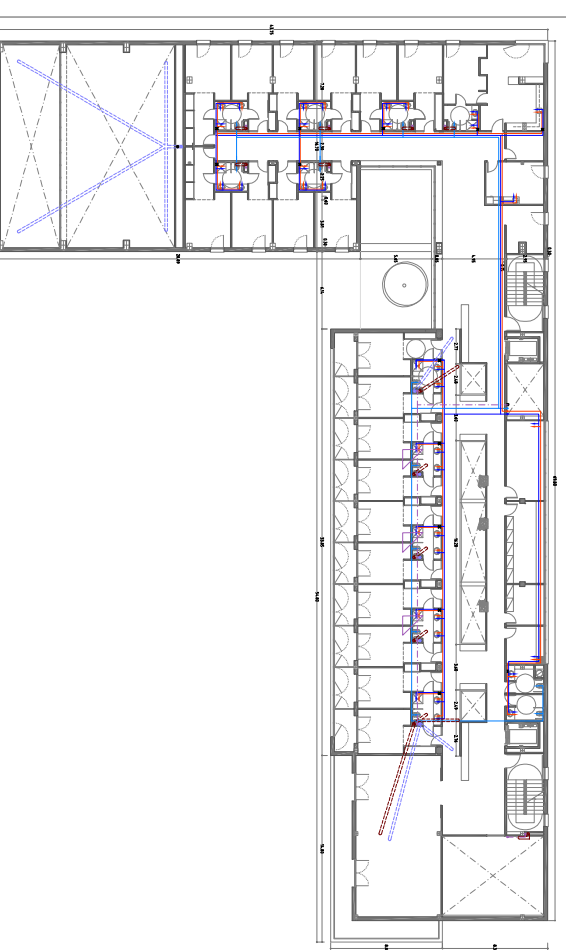


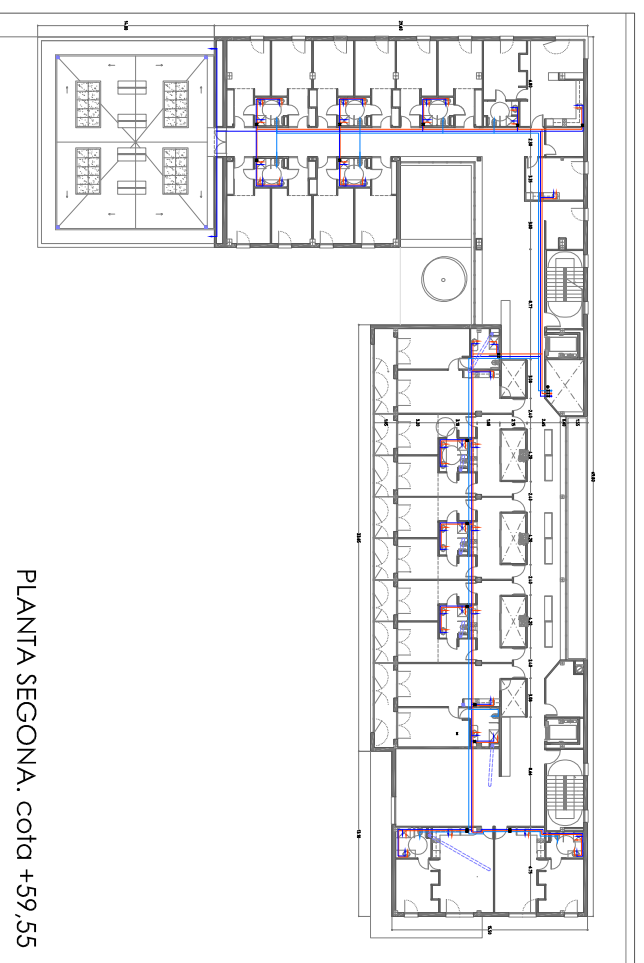
PLANTA SEMISOTERRADA. cota +49,50



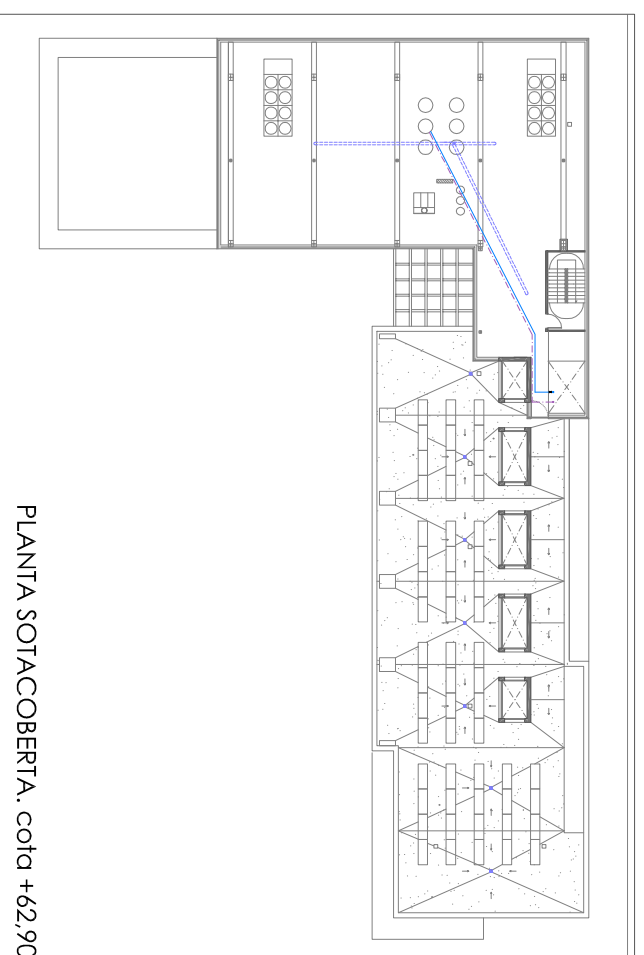
PLANTA BAIXA. cota +52,85



PLANTA PRIMERA. cota +56,20



PLANTA SEGONA. cota +59,55



PLANTA SOTACOBERTA. cota +62,90

LEGENDA. FONTANERIA / SANEJAMENT	
-----	DESAGUJA PUVIALS. CONDUCTE HORIZONTAL
-----	DESAGUJA NEGRES. CONDUCTE HORIZONTAL
-----	DESAGUJA NEGRES. SOJA LLOSA TORNAMENTACIÓ
-----	DESAGUJA GRISSES. CONDUCTE HORIZONTAL
-----	DESAGUJA PUVIALS. CONDUCTE HORIZONTAL
-----	DESAGUJA NEGRES. CONDUCTE VERTICAL
-----	DESAGUJA GRISSES. CONDUCTE HORIZONTAL
-----	CANALITZACIÓ AIGUA REDA
-----	CANALITZACIÓ AIGUA CALBENIA
-----	CANALITZACIÓ AIGUA PER A SISTEMES DE WC
-----	AXEIA ALIMENTACIÓ AIGUA REDA
-----	AXEIA ALIMENTACIÓ AIGUA CALBENIA
●	BOMBA
M	CLAU DE PAS
■	EMBORNAL
■	CALDERA ROCA
○	DIPÒSITS D'AIGUA. 2500lt
■	ARQUEJA DE CONEXIÓ A CLAVAGUERAMA

L'estalvi d'aigua per un desenvolupament sostenible

L'aigua és un factor important en el desenvolupament sostenible de les nostres societats. Els nacionals de l'aigua equivat a estalviar, fent extensa aquesta acció als conceptes reduir, reciclar i reutilitzar. És a dir, allargar el cicle de l'aigua.

D'aquesta manera, per a cada activitat que requereixi un consum d'aigua hem de destinar aquella quantitat i qualitat que correspongui amb l'ús que hi vulguem donar-hi.

Es necessita entendre aquesta diferenciació de l'aigua en funció de la seva idoneïtat per al consum humà. Concepte imprescindible per a una nova cultura de l'aigua.

Ahora reduïm les emissions de CO₂.

La nova cultura de l'aigua considera que podem trobar usos que no requereixen l'ús d'aigua potable com per exemple:

AIGÜES GRISSES: Destinades a alimentar les cisternes dels inodoros.

AIGÜES PUVIALS: Destinades al reg de parcs i jardins, a la neteja d'exterior i interiors, ...

Amb totes aquestes actuacions podem contribuir a preservar el cabal ecològic dels nostres rius i el respecte al recurs fent un ús racional de l'aigua.

Ha pensat per què femem aigua potable per a la cisterna de l'inodor?

Sap que la cisterna de l'inodor consumeix de 6 a 8 litres cada cop que la fem servir?

Sap que més d'un terç de l'aigua que utilitzem es per a l'inodor?

Una persona consumeix entre 20 i 25 m³/any d'aigua potable en la cisterna de l'inodor



L'aigua de les dutxes i banyeres la podem reutilitzar per alimentar les cisternes dels inodoros.

Amb els nostres sistemes de reutilització d'aigües grises es pot estalviar entre un 30% i un 45% de l'aigua potable.

La reutilització d'aigües grises consisteix en la depuració de les aigües procedents de dutxes i banyeres.

sistemes patentats de reutilització d'aigües grises

