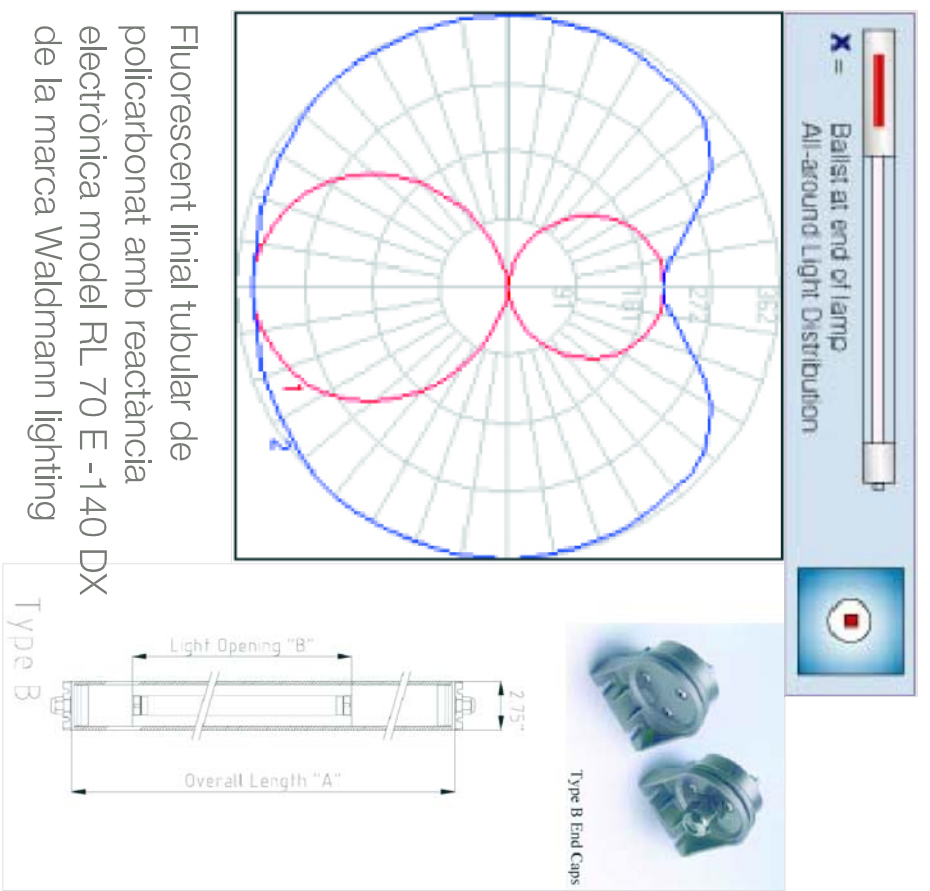
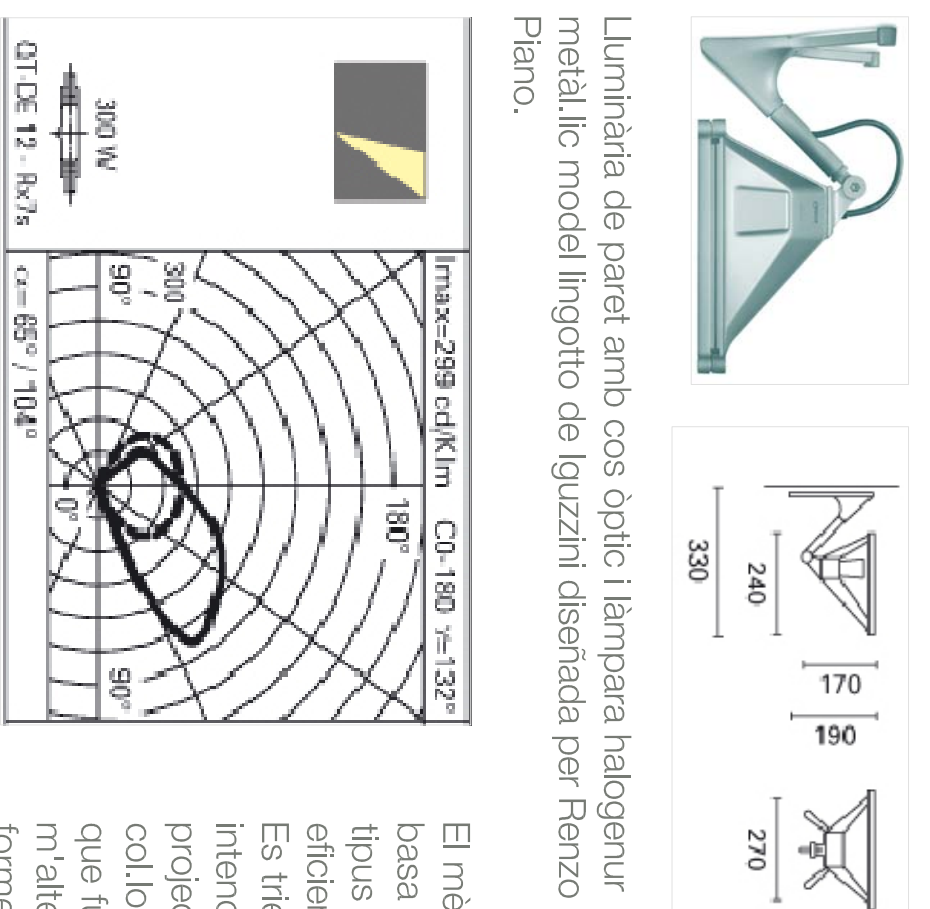


## TIPUS LLUMINARIES ESCOLLIDES



Fluorescent tubular luminaire de policonicat amb resolució electrònica model RL 70 E-140 DX de la marca Waldmann Lighting

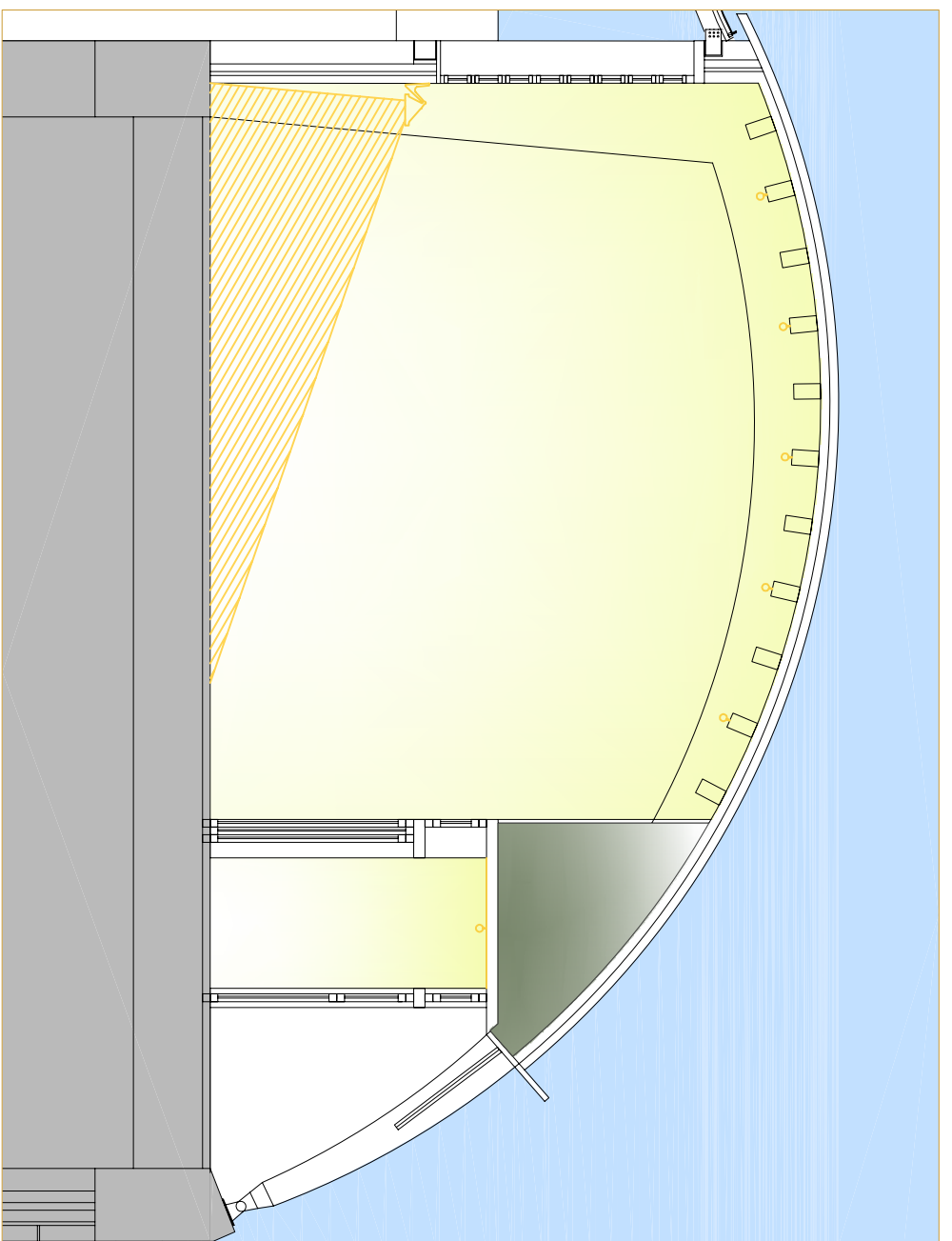


Luminaire de paret amb cos aplic i lampara halogenur metallic model lingotto de Jazzi dissenyada per Ramon Plano

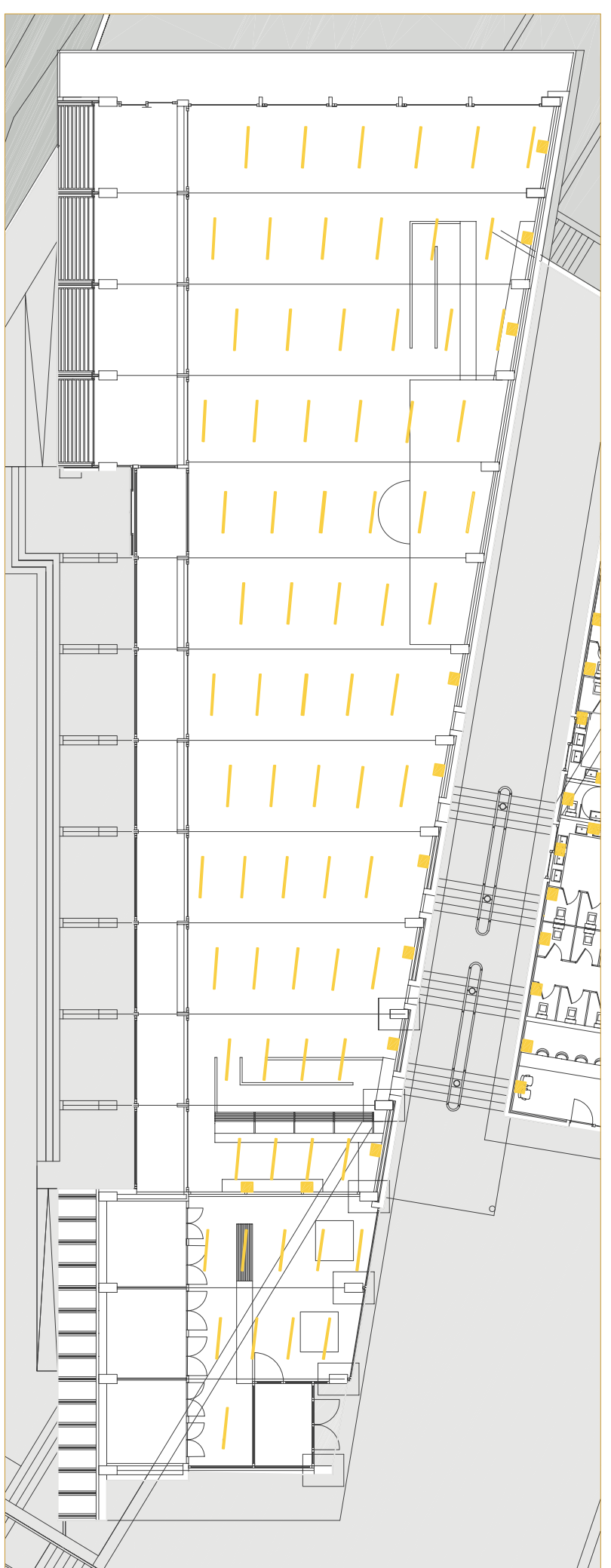
El mètode de il·luminació del projecte es basa en la intenció d'utilitzar el mínim tipus de lluminàries i les lamparres més eficients possibles. A la pràctica, es van triar dos tipus de lluminàries amb la intenció de reduir el nombre d'elements al projecte: uns tubs de policonicat que es col·loquen en la direcció de les cornises que formen part molt important del disseny del projecte.



Col·locació de les lluminàries buscant crear perspectives



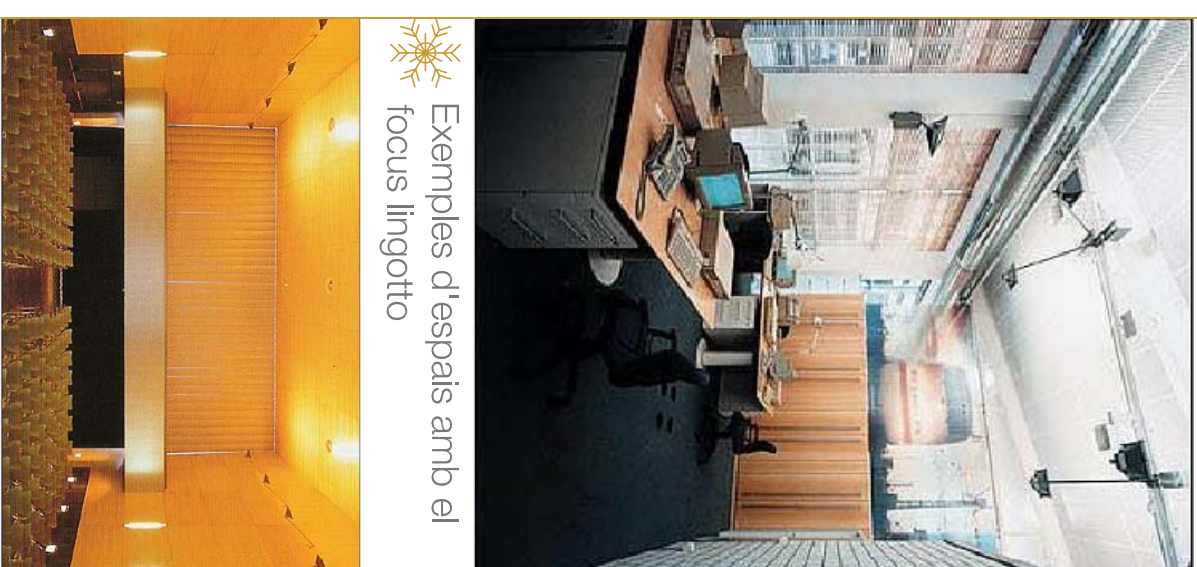
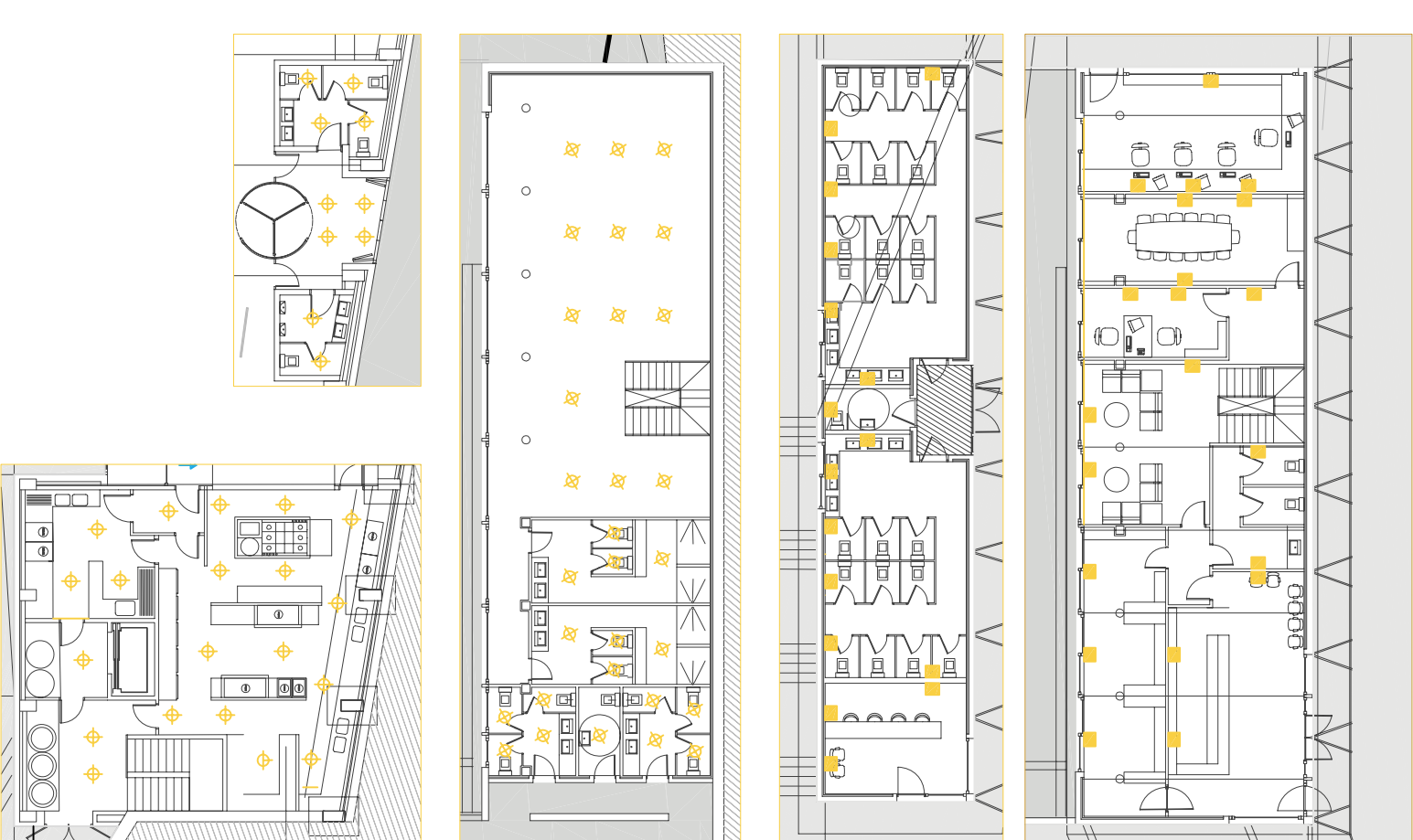
Secció esquemàtica de la il·luminació de l'espai principal



— Tubus de policonicat  
— downlight  
— Aplic paret  
— Fluorescent

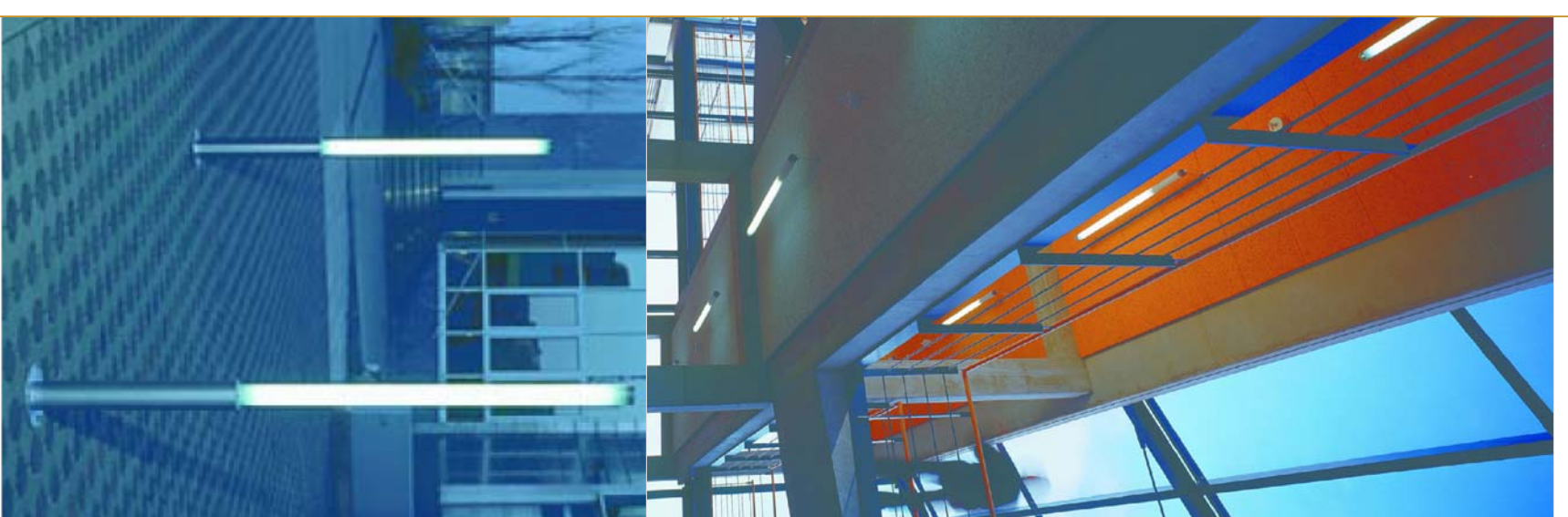


Planes d'il·luminació dels diferents espais

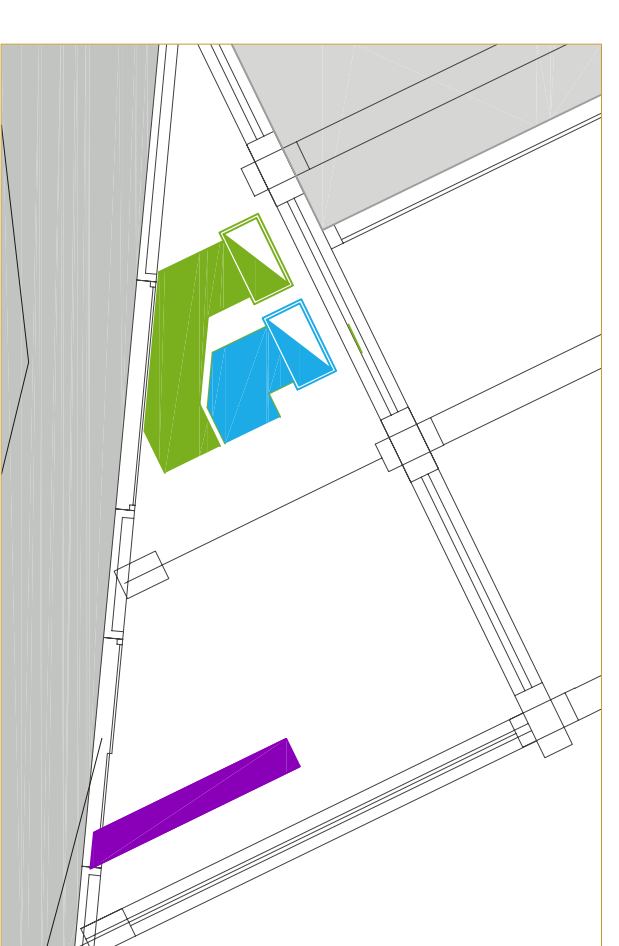


Exemples d'espais amb el focus lingotto

Possibilitat de col·locació en exterior

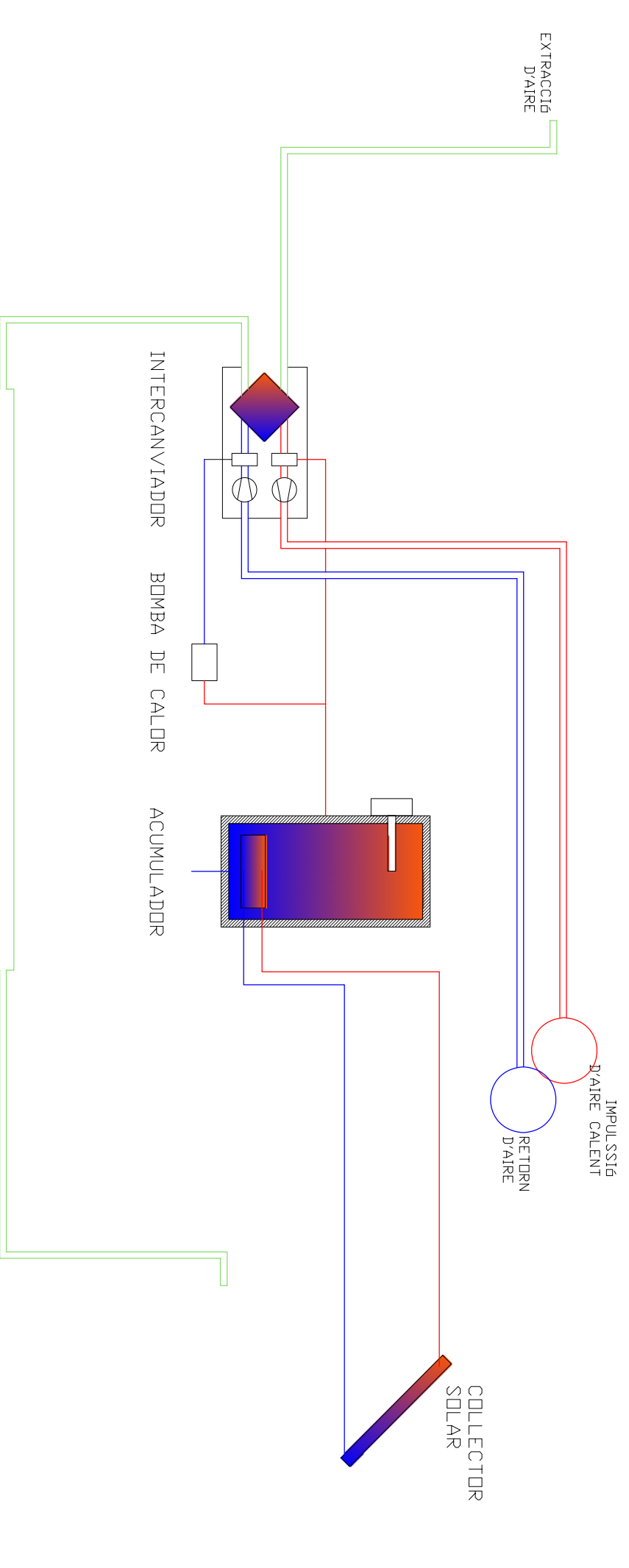


Col·locació de les lluminàries buscant crear perspectives



— Conducció horitzontal d'aire impulsat  
— Conducció horitzontal d'aire de retorn  
— Conducció vertical d'aire impulsat  
— Conducció vertical d'aire de retorn  
— Unitat de ventiladors (mantenir la velocitat de l'aire)  
— Recuperador de calor  
— Conducció de extracció i succió d'aire exterior

Esquema de funcionament del sistema de calefacció per aire de l'espai principal (aire / aigua / sol)



## CLIMATITZACIÓ DE L'ESPAI PRINCIPAL

Es tracta de una climatització termoelèctrica. On combinem aire / aigua / sol. Tenim dues fonts que ens transmetem energia tèrmica: l'aigua calenta que aconseguim amb el funcionament dels col·lectors solars i per altra banda energia geotèrmica. Pel que fa a la calor que aportem del sol, el sistema es basa en el fet de poder mantenir l'aigua a una temperatura constant de 17°, que és la temperatura mitjana del subsòl aproximadament. L'energia geotèrmica també es utilitza al·lèu on amb 17° podem aportar un sensació de frescor al l'ambient.



Model de reixeta de ventilació (extracció d'aire) ID de Schako



Model de tubera de llarg abast WDA die Schako



Recuperador de calor serie CAD-B-DI de Scler i Palau. Montats en caixes d'acer galvanitzat amb aïllament de fibra de vidre i resistència al foc M0



Conducció de climatització Climasec metall