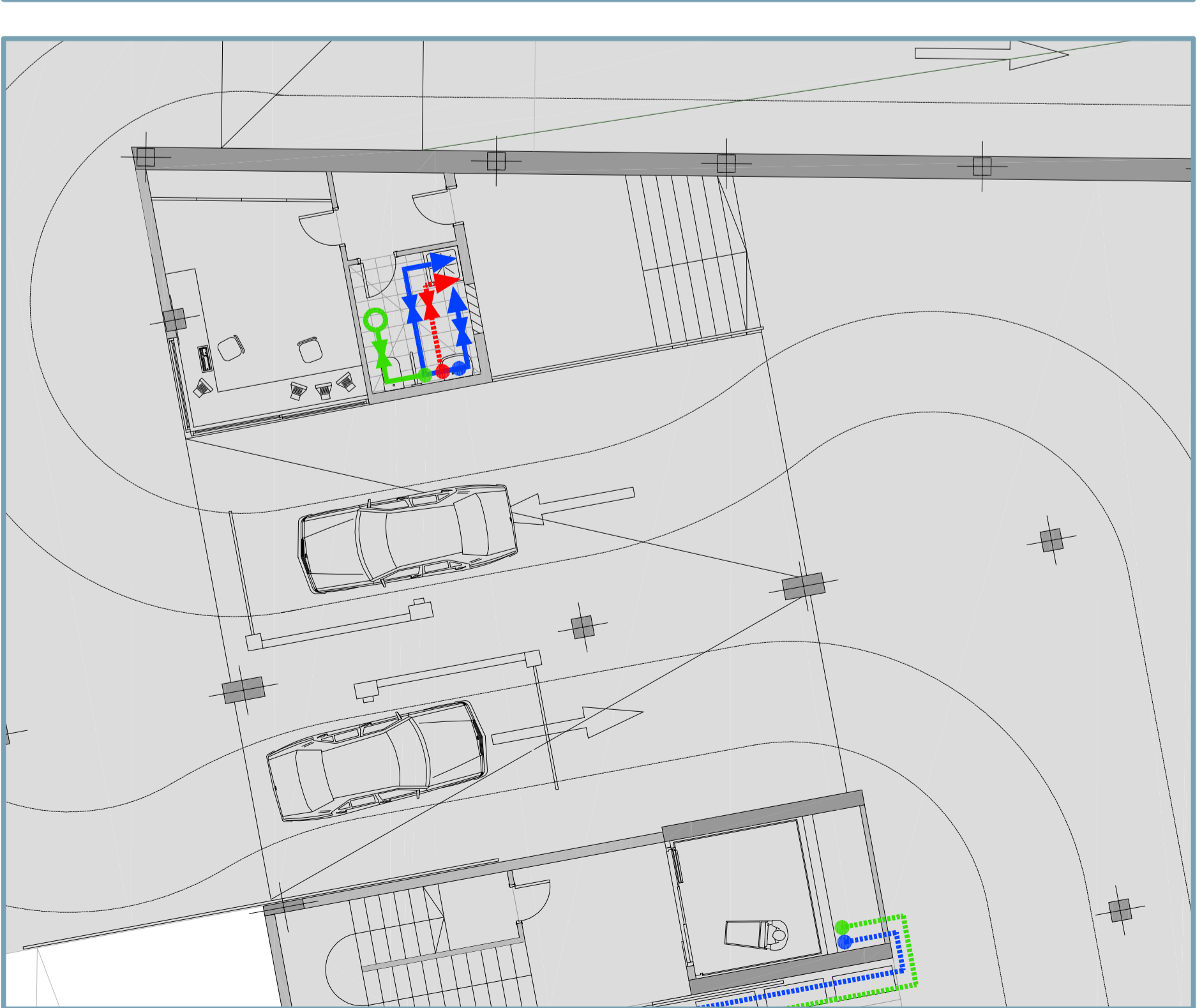


PARKING (SOTERRANI -1) 1/150



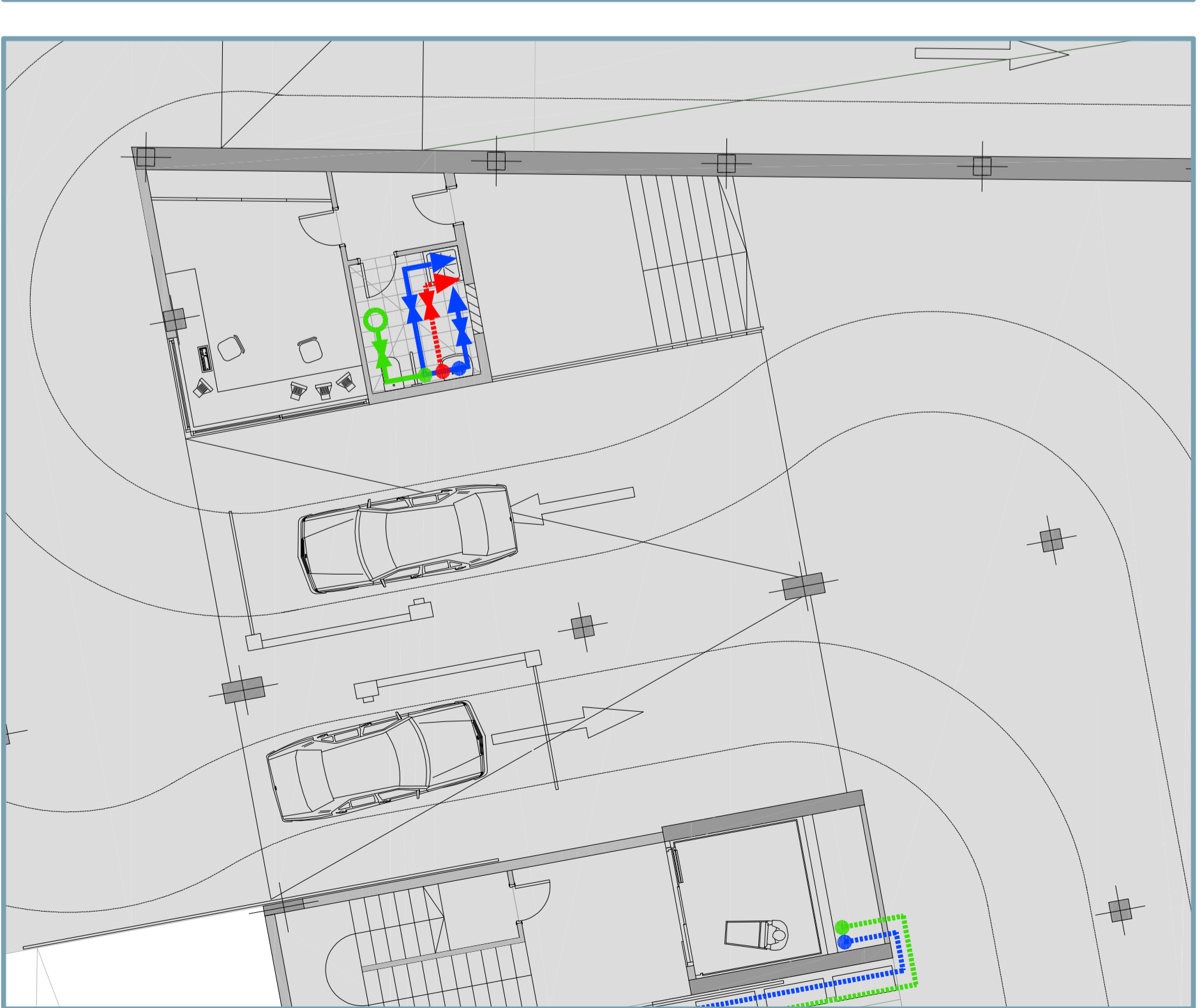
1/100 SERVEI A CONTROL DEL PARKING (SOTERRANI -1)



VESTUARIS A MAGATZEMS (SOTERRANI -2)
I SALA DE TRACTAMENT D'AIGÜES



PARKING (SOTERRANI -1) 1/150



1/100 SERVEI A CONTROL DEL PARKING (SOTERRANI -1)



DEPURADORA D'AIGÜES GRISES
MODEL FILTEC PAG-100

Depuradora per reutilitzar les aigües procedents de banyeres, lavabos, dutxes i eventualment rentadors i rentaplats; per ser reutilitzades, en les sistemes del WC, pel rec ornamental, fonts i estanyes decoratius, fregat de paviments, etc...

Arqueta de recollida y bombeo modelo DFD 75, fabricada en PRFV, con una o dos bombas sumergibles, con rodete Vorex.
Dimensiones: Volumen 400 lts. Longitud 750 mm. Anchura 1050 mm. Altura 750 mm.

Bomba: Potencia 2 x 0.55 Kw. Caudal 6 m³/h. Altura 8 mca.
Filtro de arena títapa modelo 273/14/7, grado de retención 10 micras, fabricados en PRFV, funcionamiento automático por programador de control cronométrico y funcionamiento electromecánico. Carga de antracita, sílex y granítica. Presión máxima de trabajo 8 bar. Alimentación eléctrica 220/12 V con transformador incluido.
Conexión 1": Caudal 1.5 m³/h a vel. 15 m/h.
Dimensiones: Altura 1835 mm. Diámetro 375 mm.

Grupo de desinfección por rayos ultravioleta modelo UV Max D, con cámara de radiación en acero inoxidable AISI 304, control electrónico con sistema de aviso óptico y adquisición de fallo de lámpara. Timeo y aviso se sustitución. Vida útil de la lámpara 7500 horas. Presión máxima de trabajo 9 bar.
Caudal 1900 lts/h. Potencia 43 W. Alimentación 90/265 V. Conexión 3/4".
Dimensiones:
Tubo: Altura 495 mm. Diámetro 90 mm.
Armat: Longitud 90 mm. Anchura 150 mm. Altura 250 mm.

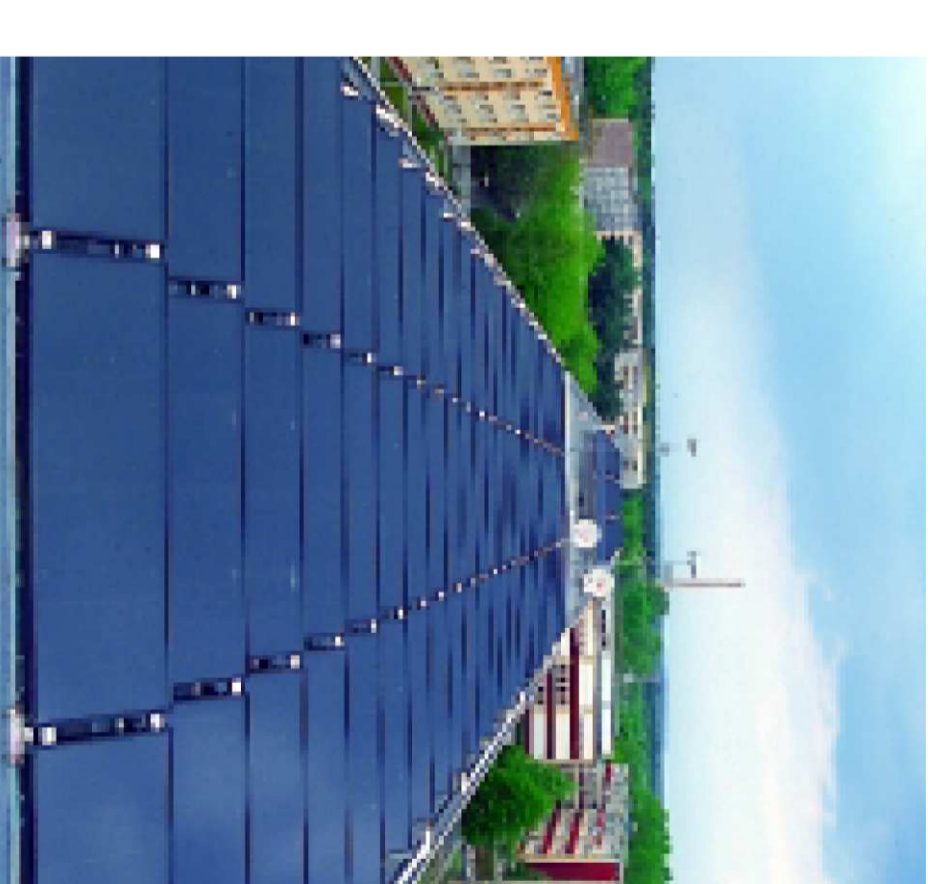
Deposito de almacenamiento modelo CHS 5000, fabricado en PRFV, cilindrico horizontal para instalación en superficie. Con tubuladura de entrada, salida, venteo y boca de acceso.
Dimensiones: Volumen 5000 lts. Diámetro 2000 mm. Longitud 1950 mm.

Espacio ocupado por la PAG 100
Planta: Longitud 1400 mm. Anchura 600 mm.
Almacenamiento: Longitud 2360 mm. Anchura 1600 mm.

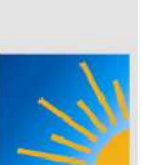
CAPTADORS SOLARS PER AIGUA CALENTA
SANTARIJA AMB TUBS DE BUIT MODEL VITOSOL 250 DE VISSMANN

Es situen a la coberta del volum del mercat i serveixen l'A.C.S. de consum (dutes dels vestuaris) i el sistema de calefacció per terra radiant de les patrades.

Els sistemes de tubs de buit tenen la prestació que no cal que estiguin orientats a 45°, sino que estan horitzontals, el seu rendiment es practicament el mateix. Amb el que l'impacte visual de la instal·lació és mínima



Tubo de vacío y absorbedor íntegramente de vidrio: VITOSOL 250



El nuevo Vitosol 250 es un colector de tubos de vacío de circulación directa dentro en edificios.

La novedad en el nuevo Vitosol 250 es el tubo de vacío. Cada realizador de este tipo de tubos requiere un sistema de protección de los tubos de vacío. Los tubos pueden también cambiarse por separado.

El nuevo Vitosol 250 se suministra montado con un total de 20 tubos.

Indicador rígido gracias a los sistemas de montaje y conexión de aluminio.



Conectores de vidrio resistentes a la zona de vacío.

Acoplamiento nuevo resistente a la succión para una mayor eficacia.

Las ventajas, en resumen:

- Construye su tubo de vacío de estructura directa de su estructura.
- Superficie de colector 1,67 m².
- Tubo de vacío y absorbedor construido íntegramente de vidrio.
- Conexiones de vidrio resistentes en la zona de vacío.

Acoplamiento nuevo resistente a la succión para una mayor eficacia.

Superficie de absorción homogénea gracias a los tubos vacíos.

Los tubos se pueden cambiar por separado.

Tratado de protección y pintura epoxi en el exterior. No se requiere un montaje y mantenimiento adicional.

• Estructura de aluminio especial para tubos (para la presión del viento).

• Anclaje estabilizador de inercia en tubos inclinados, según planos y en función.

VITOSOL 250		Superficie colectora		m ²	
Colector de tubos de vacío	1,67	Altura mm	961	Profundidad mm	105
Colector sin tubo de vacío	1,735	Peso (con aislamiento térmico)	25		