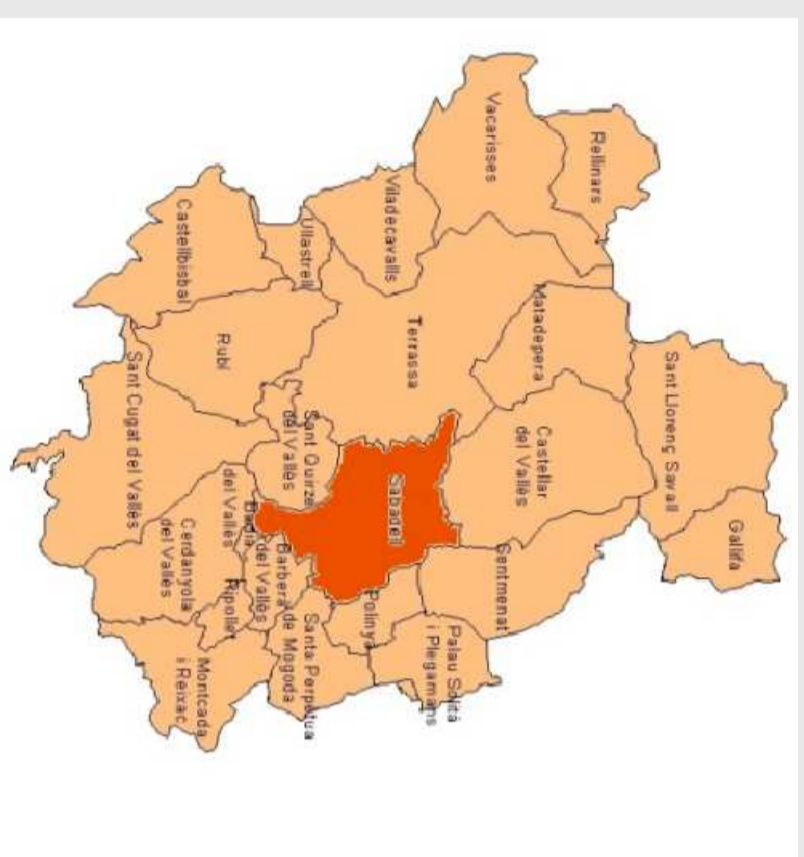


El Vallès Occidental



Municipis de la Comarca

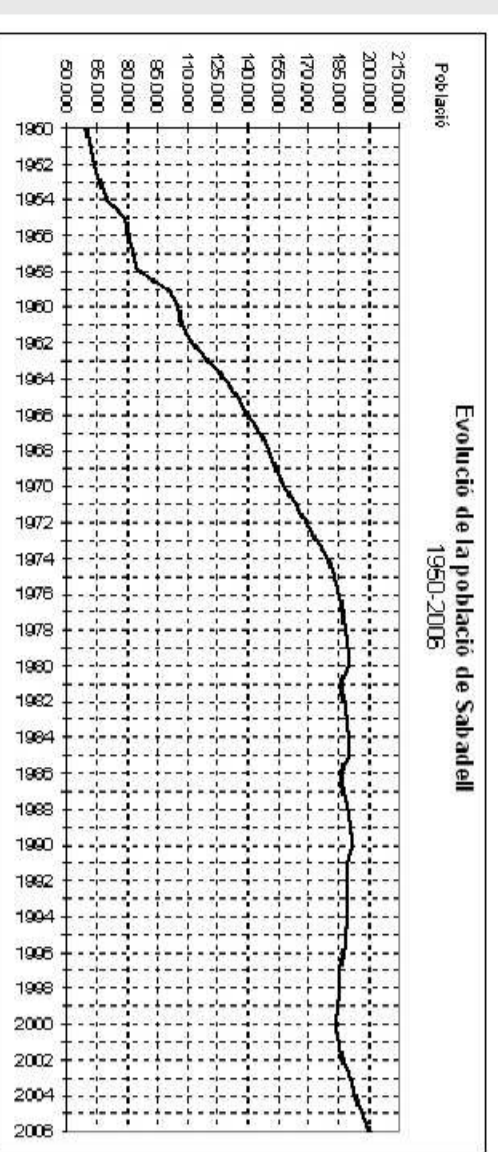
Era situada a la comarca del Vallès Occidental. Amb una superfície de 583,2km² i més de 815.000 habitants el 2005.

Es la segona més poblada de Catalunya, amb una densitat propera als 1400 hab/km².

Es una comarca de fort tradició industrial. Durant tot el SXX. Les indústries més destacades de la comarca han estat la mecànica, metal·lúrgica, maquinària, material elèctric, construcció, química, papera, arts gràfiques i l'alimentària, però per sobre de totes aquestes ha estat la indústria tèxtil la que ha emprès el creixement del Vallès Occidental. Tot i que amb la crisi a la indústria dels finals dels anys 70 i principis del 80, altres sectors com el comercial o serveis han anat agafant cada cop més força.

Sabadell es presenta com una de les dues co-capitalis, junt amb Terrassa, de la comarca del Vallès Occidental.

La ciutat és una de les dues més poblades de la comarca i està en continua pujada amb Terrassa per tant aquest dret. Les dues tenen una població de por més de 200.000 habitants. La densitat de població a sabadell és de 5300hab/km² i la una extensió de 37,9km²



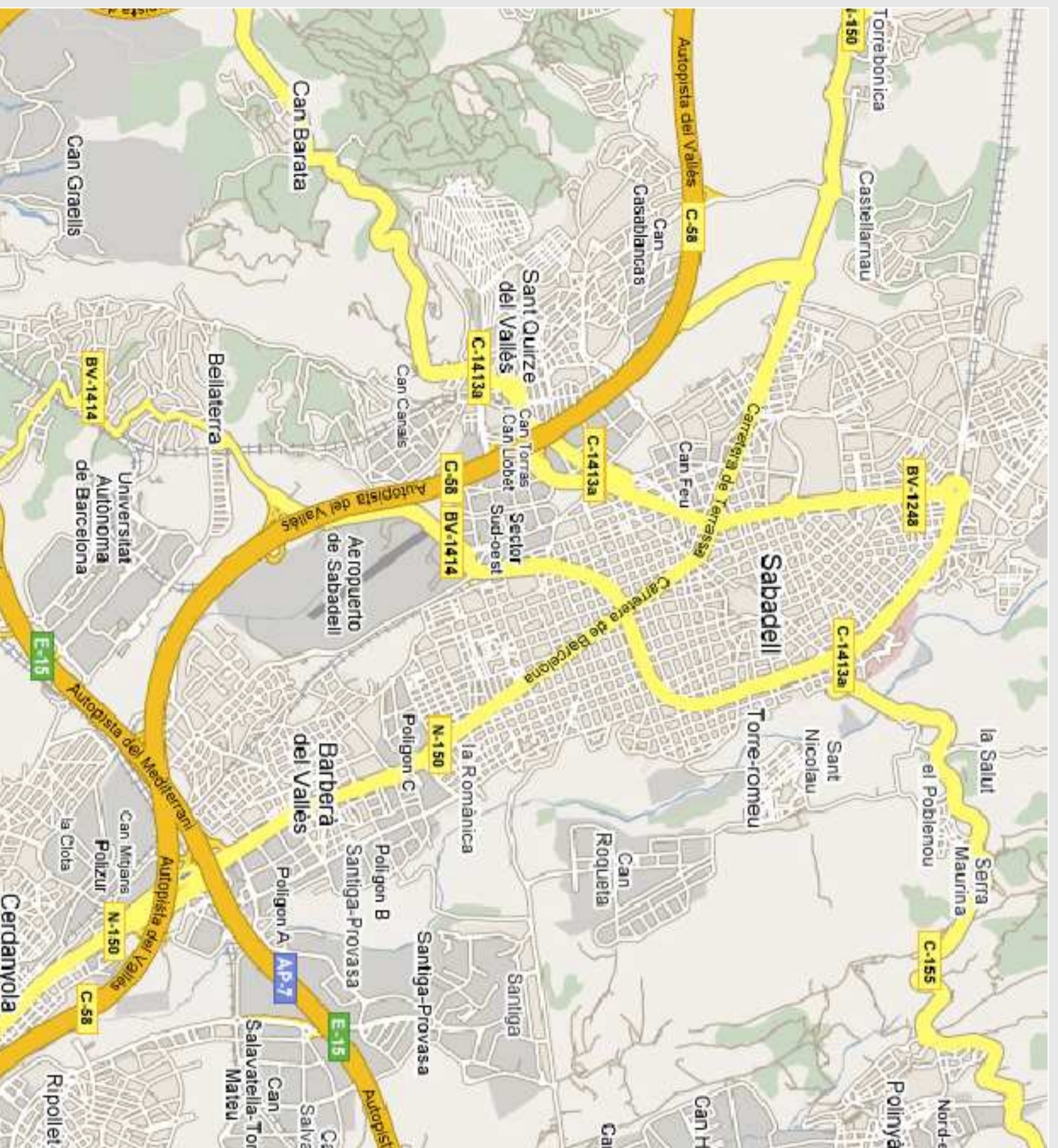
Creixement demogràfic 1950-2006

Com la majoria de ciutats de Catalunya Sabadell experimenta un fort creixement demogràfic a partir dels anys 50.

Es tracta en origen de moviments d'uns del territori espanyol on gent de tot l'estat va del camp a les ciutats en busca de millors condicions de vida, treballant a les indústries, acompanyats del "baby boom" posterior.

Aquest creixement de població va de la mà d'una necessària expansió de la ciutat amb els anomenats polígons de vivenda.

Barris com els de Can Feu, Els Marins, La Planda, Can Rull o Campoamor són peces d'aquests anys destinats a acollir l'entrada massiva de la població del camp.



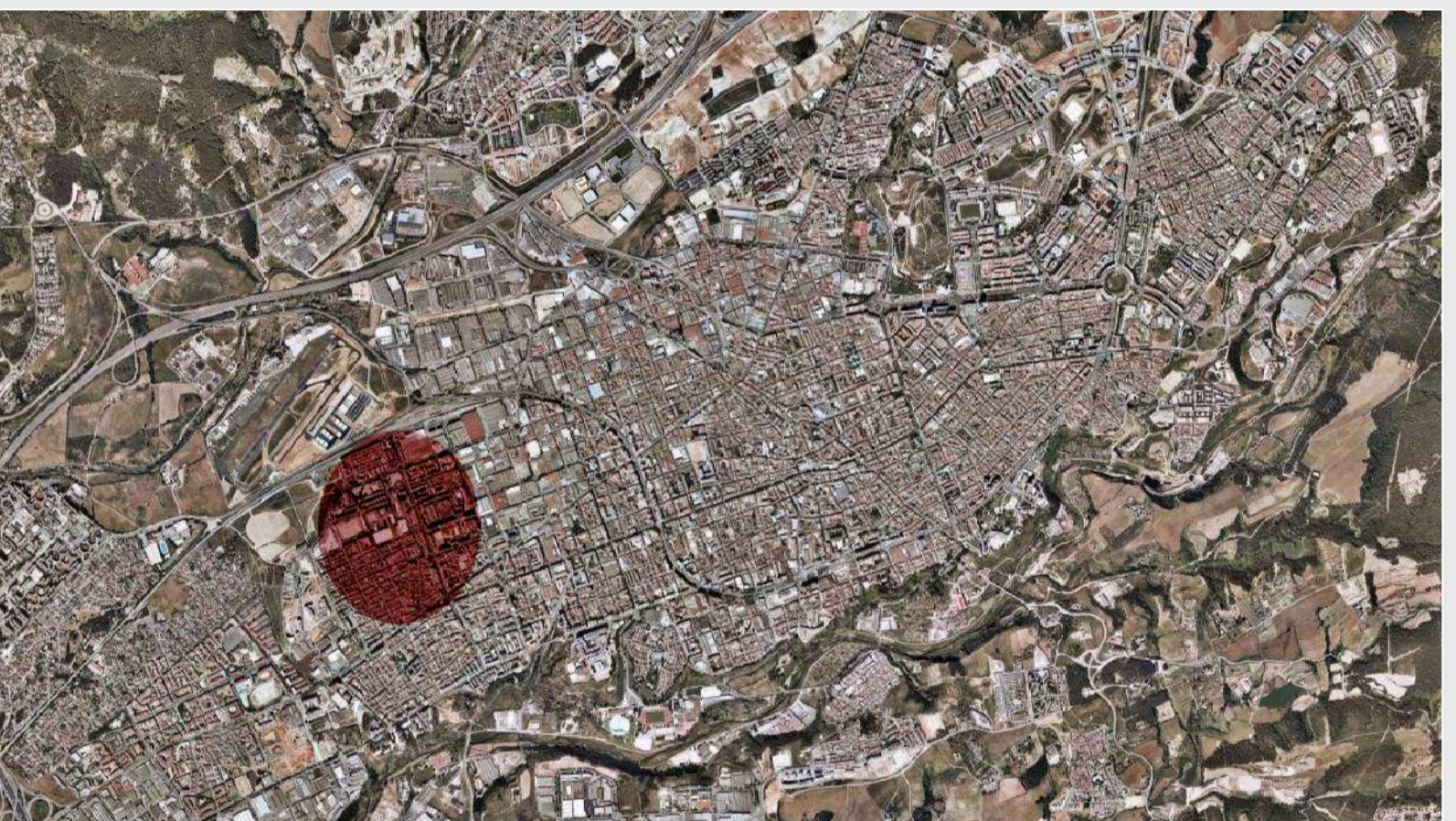
Sabadell i poblacions properes

El barri de Campoamor se situa a l'extrem sud de Sabadell. És l'últim barri abans d'arribar a Barberà del Vallès. També és el que està més d'aquesta zona, ja que és a tocar de la via del ferrocarril de Renfe que ve desde Barcelona i que en aquest punt fa de barrera final de ciutat. Més enllà queda l'aeroport i l'autopista C-58 (Autopista del Vallès).

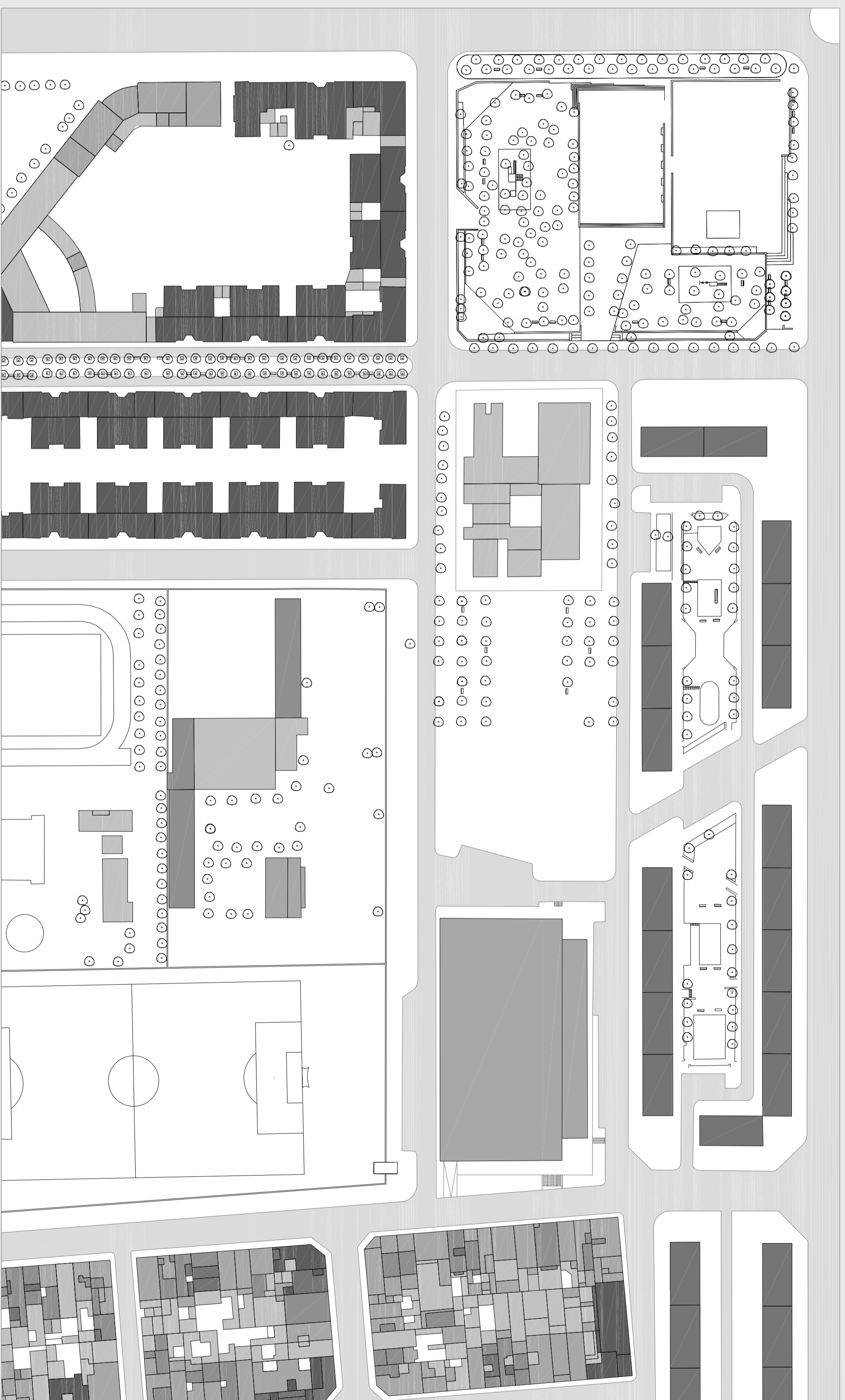
L'origen del nom del barri de Campoamor prové de l'escriptor del segle XIX Ramon de Campoamor. La barriada va néixer a principis de la dècada dels 50 amb els pisos de SADA. El grup Sant Pau fou inaugurat l'any 1959.

L'Institut Nacional de la Vivenda va ser l'encarregat de construir el polígon Sant Pau, amb 481 pisos de 54 a 57 m². Al barri hi havia diferents grups d'habitatges com són les cases de Fàtima, els blocs de la Cooperativa Vaguada, els blocs d'habitatges del carrer Goya i els dels metal·lúrgics del Grup Sant Pau. L'any 1963 es va fundar la parroquia de Sant Joan Baptista. L'Ajuntament hi va construir l'any 1962 un mercat municipal.

Els primers ocupants del barri eren immigrants, principalment d'Andalusia. Campoamor pertany al districte 6 de Sabadell, junt amb la Creu de Barberà. I actualment té una població al voltant dels 30.000 habitants.



Sabadell / Barri de Campoamor



PLANOL DE SITUACIÓ (ESTAT ACTUAL) 1/1000



Hi ha tres tipologies bàsiques d'edificadors residencials a la zona:

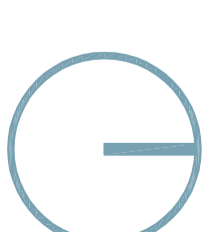
Una és la pròpia del polígon de vivenda dels anys 60 amb grans blocs prismàtics que tanquen illes després d'haver estat acurats, característics de la zona. Un altre tipus és el de la casa de cos, tradicional al centre de Sabadell amb algunes substitucions o agregacions de parcel·la. Per últim el darrer tipus seria el de blocs de nova planta corresponents a la zona de nou creixement propera al Parc Central de Sabadell.



Anàlisi i Pposta - 1

Projecte Final de Carrera

Qm Primavera 2007



DIN-A1
AP-1