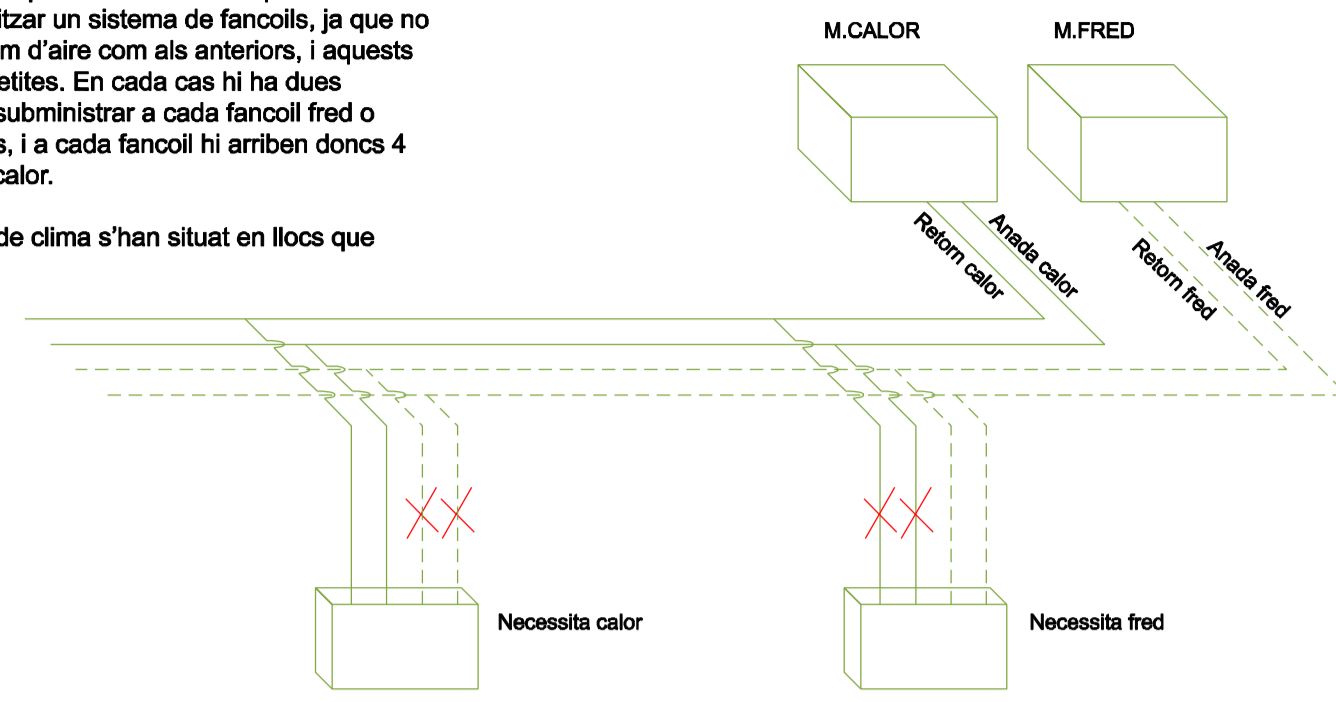


-OFICINES / RESTAURANT: tant per les oficines com pel restaurant/bar, s'ha optat per utilitzar un sistema de fancoils, ja que no és necessari climatitzar tant volum d'aire com als anteriors, i aquests funcionen millor en zones més petites. En cada cas hi ha dues climatitzadores per tal de poder subministrar a cada fancoil fred o calor en funció de les necessitats, i a cada fancoil hi arriben doncs 4 conductes, dos de fred i dos de calor.

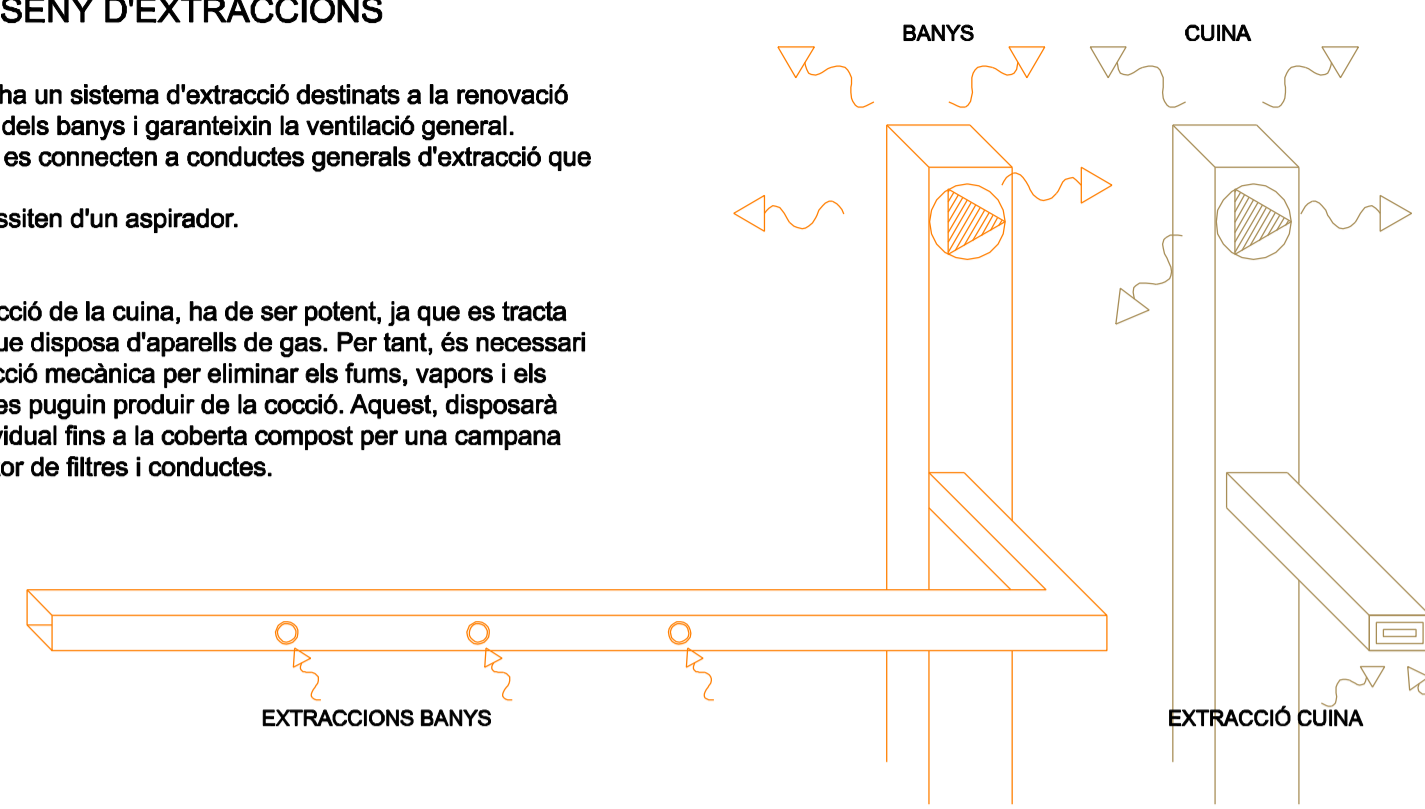
En tots els casos, les màquines de clima s'han situat en llocs que permetin la ventilació.



CRITERI DE DISSENY D'EXTRACCIONS

A tots els banys hi ha un sistema d'extracció destinats a la renovació d'aire viciat i humit dels banys i garanteixin la ventilació general. Aquests extractors es connecten a conductes generals d'extracció que arriben a la coberta i que necessiten d'un aspirador.

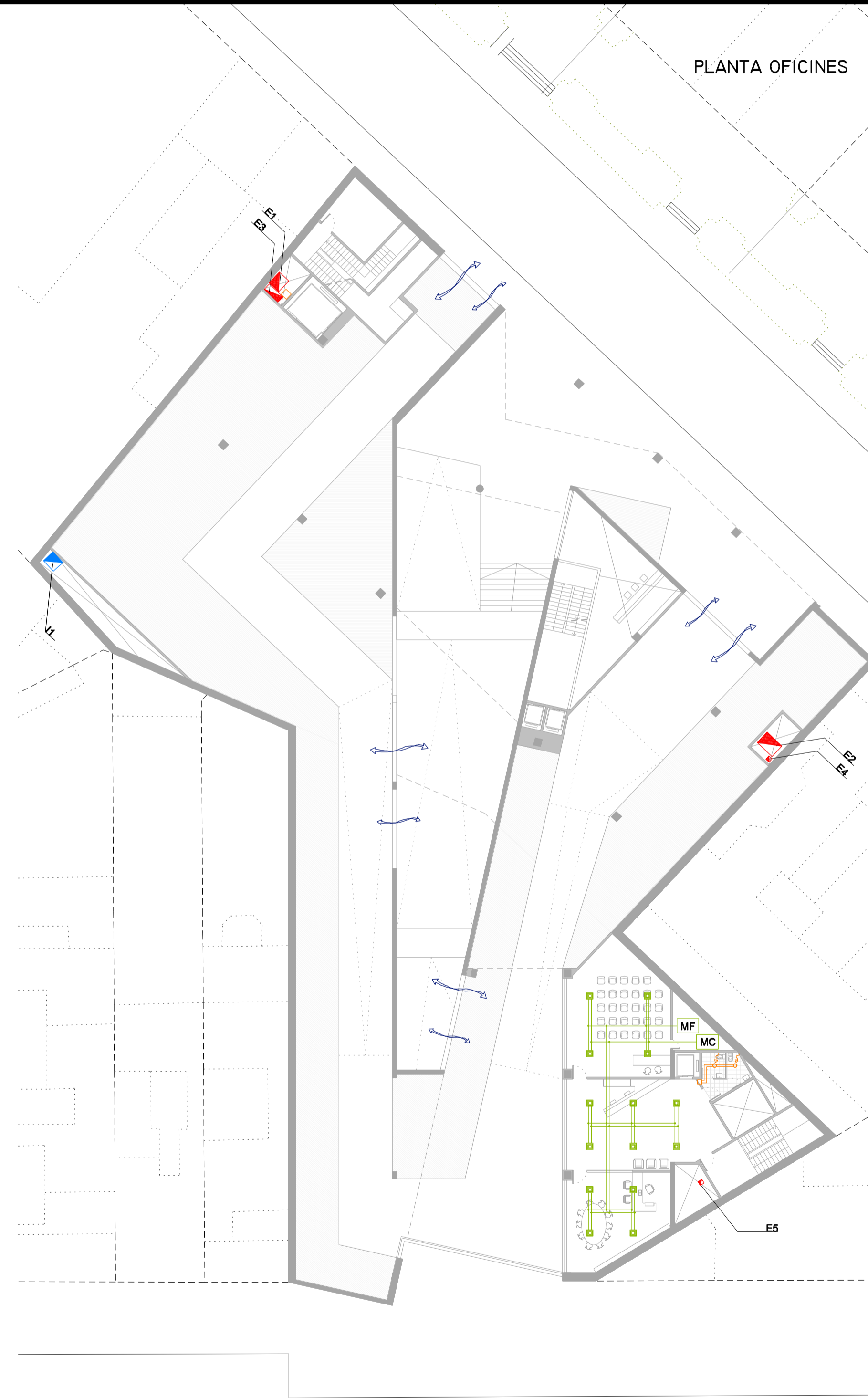
Pel que fa a l'extracció de la cuina, ha de ser potent, ja que es tracta d'una cuina gran que disposa d'aparells de gas. Per tant, és necessari un sistema d'extracció mecànica per eliminar els fums, vapors i els contaminants que es puguin produir de la cocció. Aquest, disposarà d'un conducte individual fins a la coberta compost per una campana d'aspiració, col·lector de filtres i conductes.



PLANTA MERCAT



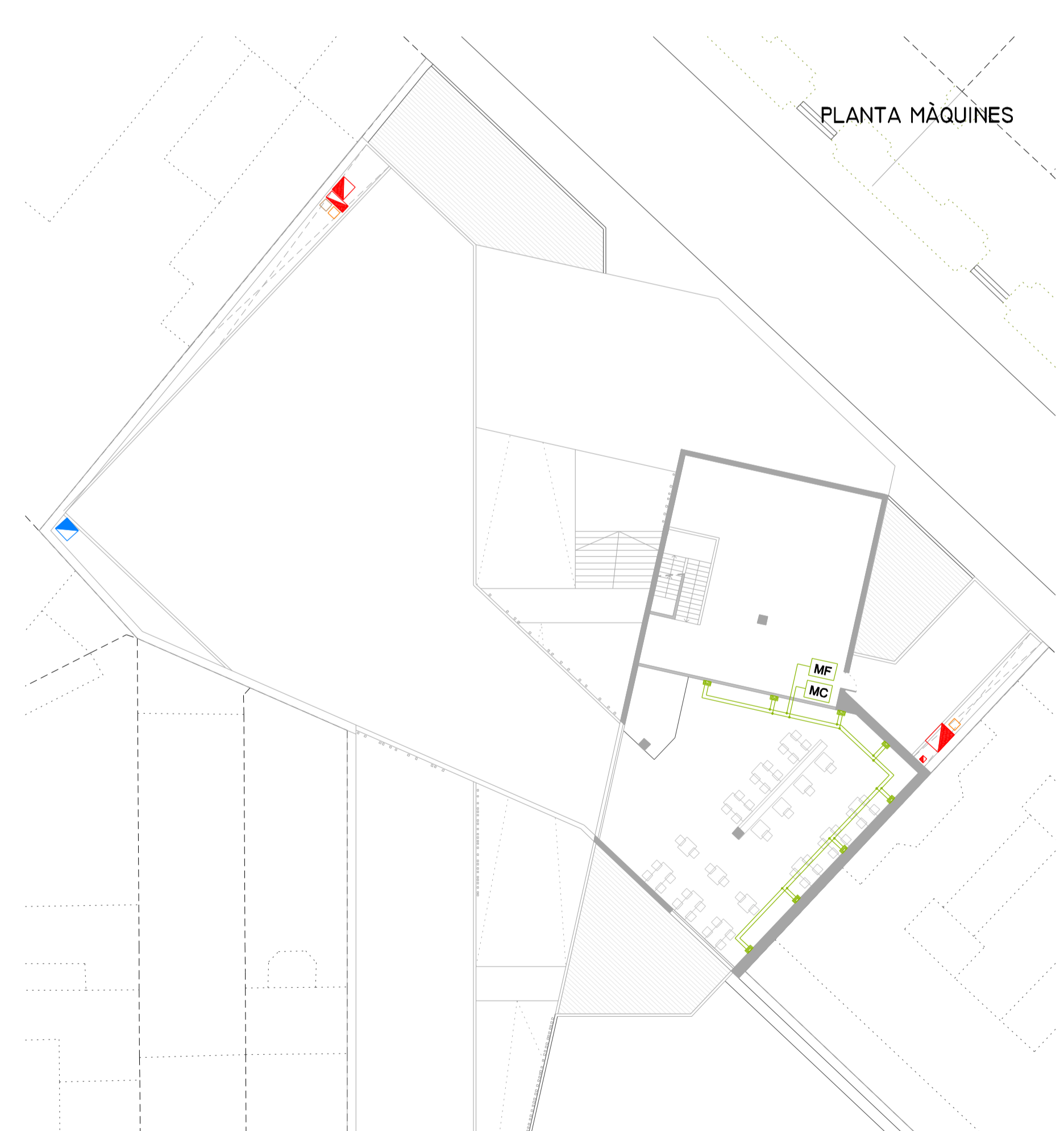
PLANTA OFICINES



PLANTA RESTAURANT



PLANTA MÀQUINES



LLEGGENDA CLIMA							
	CONDUÏTE D'IMPULSIÓ		CONDUÏTE VERTICAL D'IMPULSIÓ		TUB DE BANYADA		RADADOR INDIVIDUAL PER A PAREDES
	CONDUÏTE DE RETORN		CONDUÏTE VERTICAL DE RETORN		REIXA IMPULSIÓ A CEL RAS 300x300 mm		REIXA RETORN A TERRA
	CONDUÏTE D'EXTRACCIÓ		CONDUÏTE VERTICAL D'EXTRACCIÓ		REIXA RETORN A CEL RAS 300x300 mm		DIFUSOR PER A RETORN
	2 CONDUÏTE ADES DE FANCOIL		CONDUÏTE VERTICAL D'EXTRACCIÓ CUINA O CALDERA		REIXA IMPULSIÓ A PARET O CEL RAS		EXTRACCIÓ CUINA / CALDERA
	CONDUÏTE D'EXTRACCIÓ CUINA I CALDERA		TUB DE PLUADA		REIXA RETORN A PARET O CEL RAS		BOCA D'EXTRACCIÓ A SOBRETRE TIPUS QPD-160
							EXTRACCIÓ MECÀNICA
							EXTRACTOR
							REIXA DE VENTILACIÓ
							FANCOIL A CEL RAS
							FANCOIL A PARET