

CRITERI DE TRAÇATS SANEJAMENT

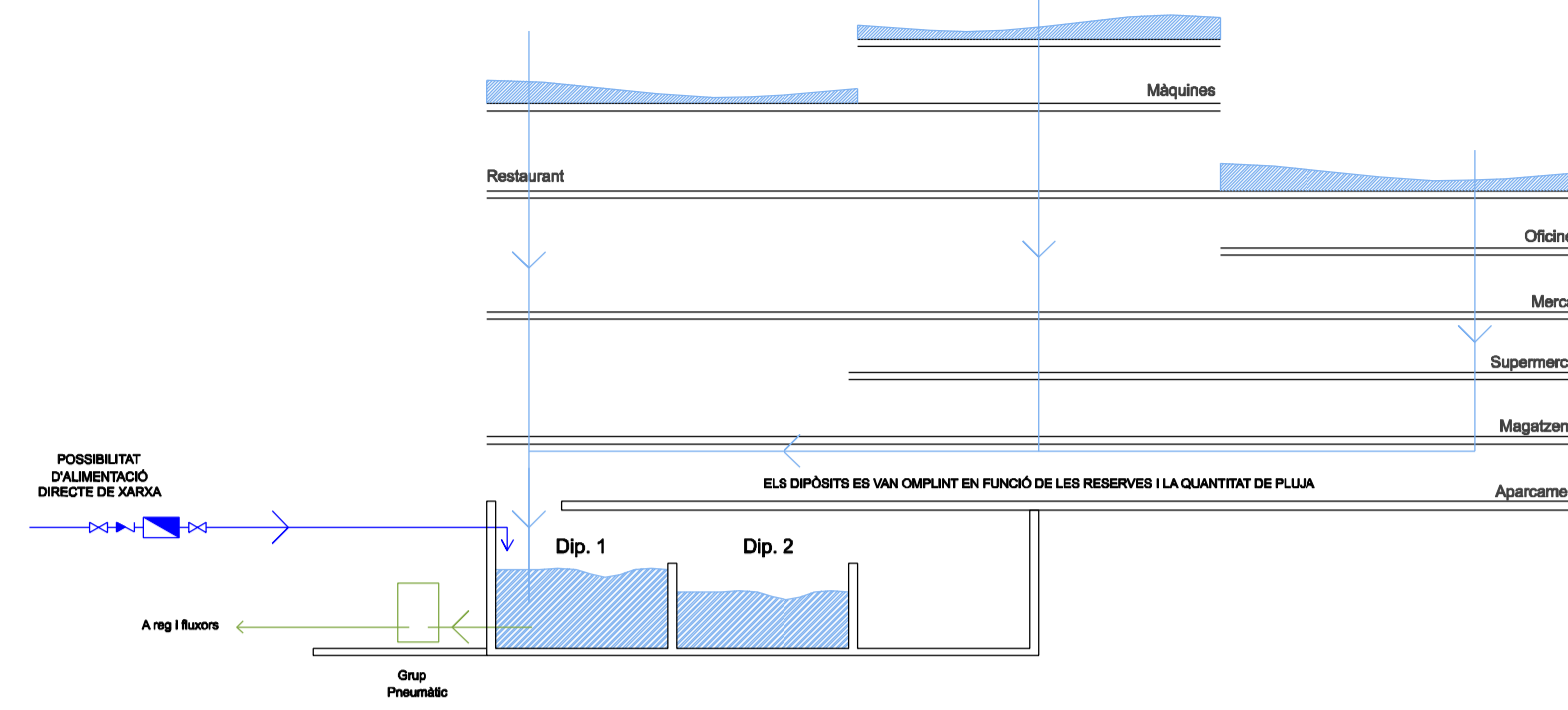
El sistema separatiu és l'utilitzat pel traçat de la xarxa de sanejament. Aquest, com el seu nom indica, separa les aigües negres de les de pluja. A més, es redirigeixen les de pluja cap a filtres i dipòsits per a la posterior utilització.

- BAXIANTS I COLLECTORS són independents segons si són negres o de pluja.

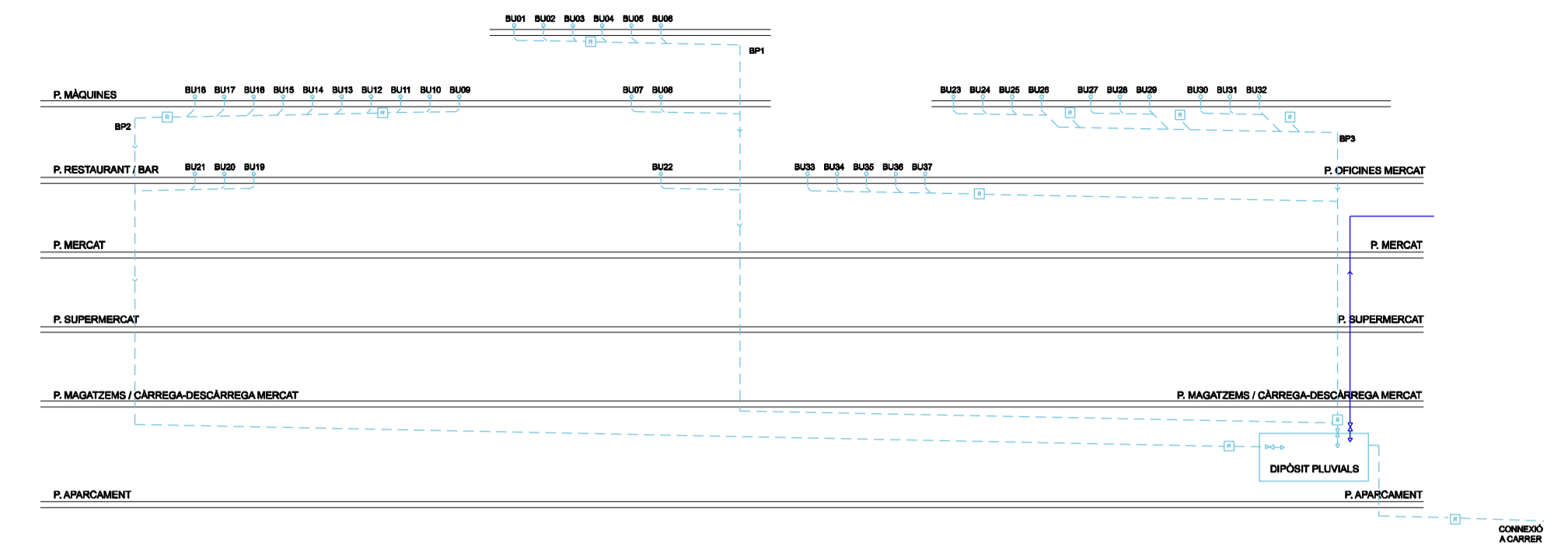
- SISTEMA DE BOMBEIG per poder pujar les aigües negres a partir de dispositius d'elevació i bombeig a la cota de connexió a clauveram de carrer. Tindrà una clau de pas i una vàlvula antiretorn.

- RECORREGUTS de sanejament amb un pendent del 2%.

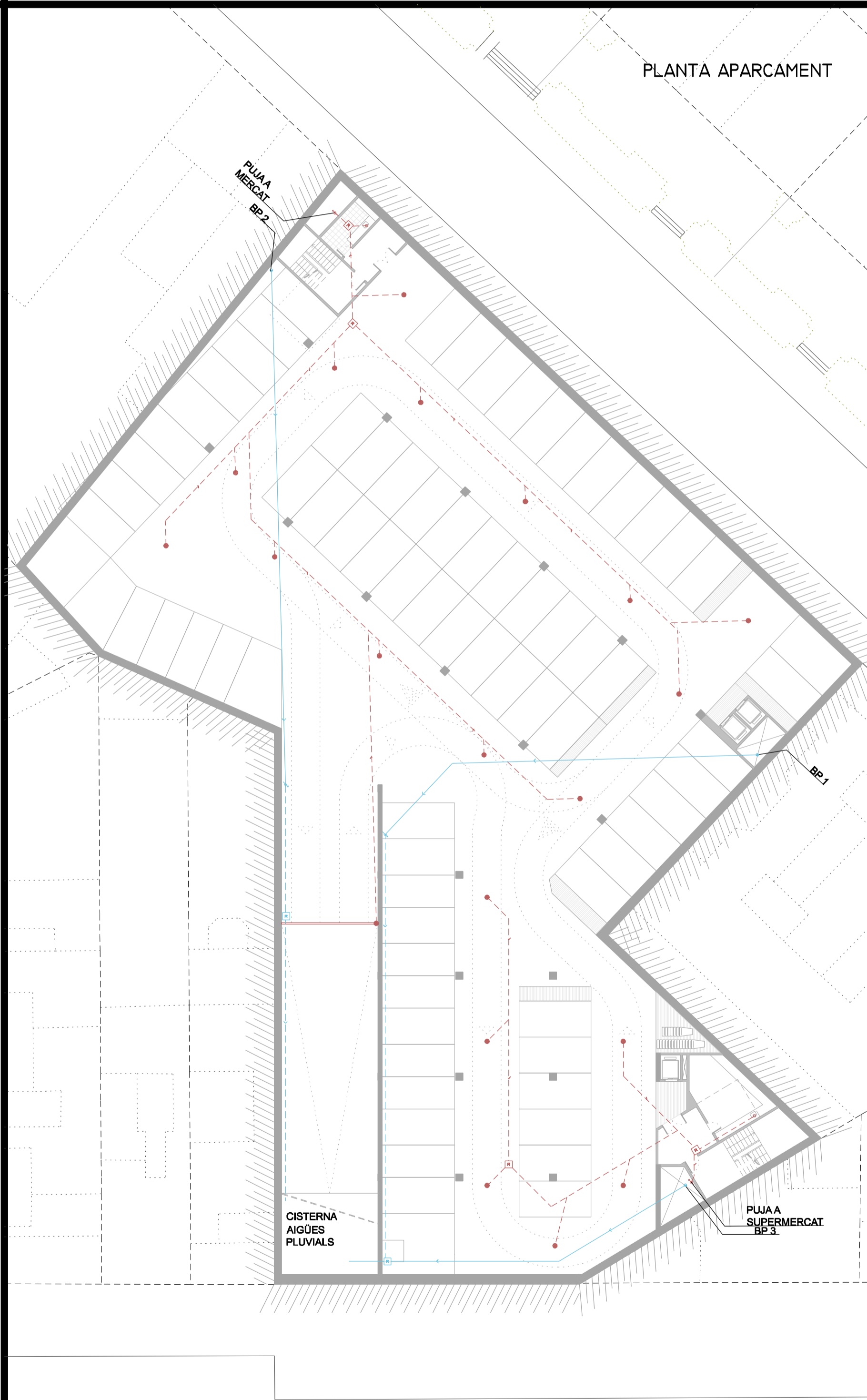
ESQUEMA REUTILITZACIÓ AIGÜES PLUVIALS



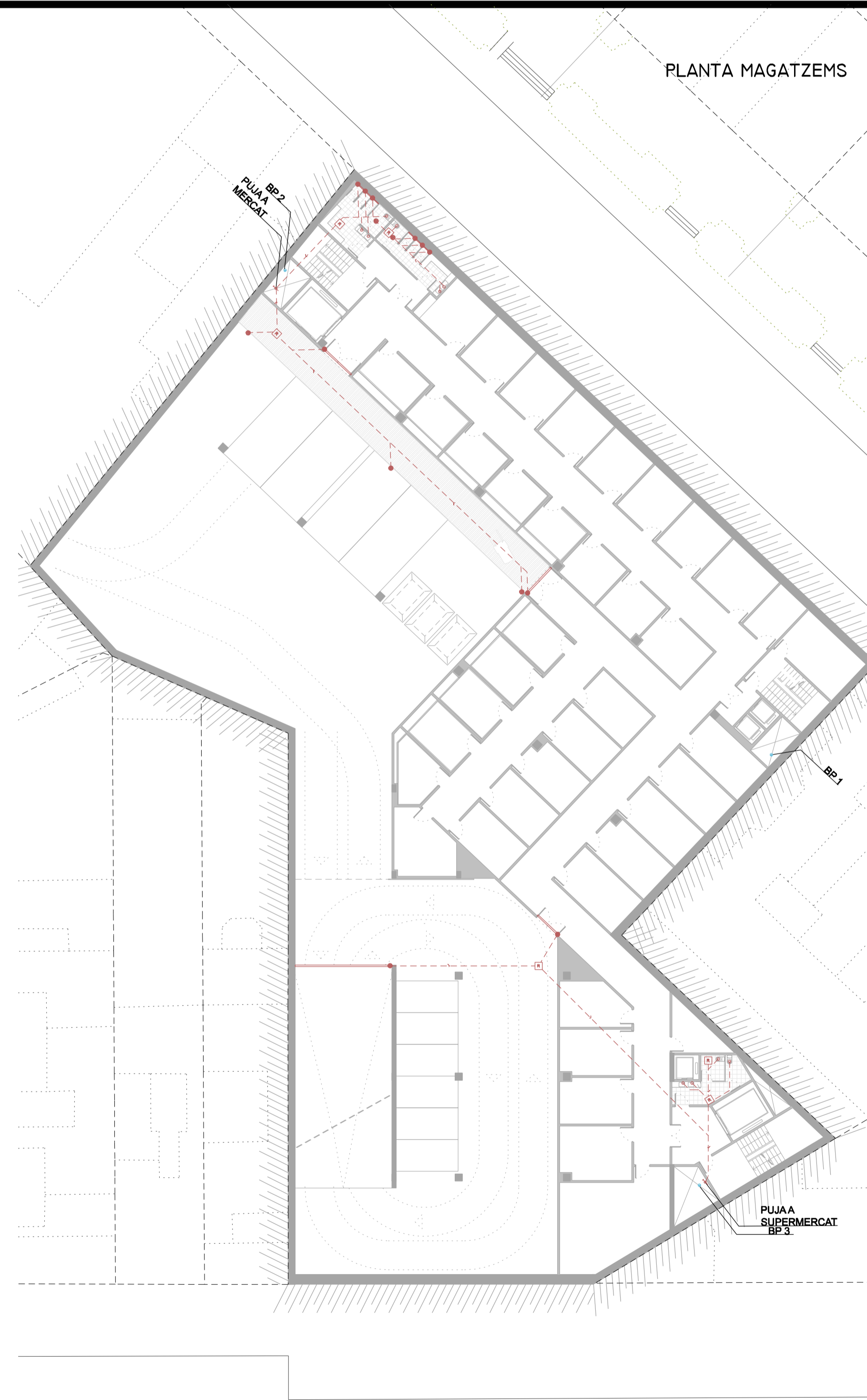
ESQUEMA SANEJAMENT AIGÜES PLUVIALS



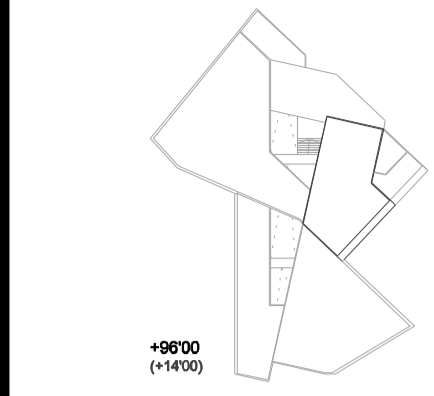
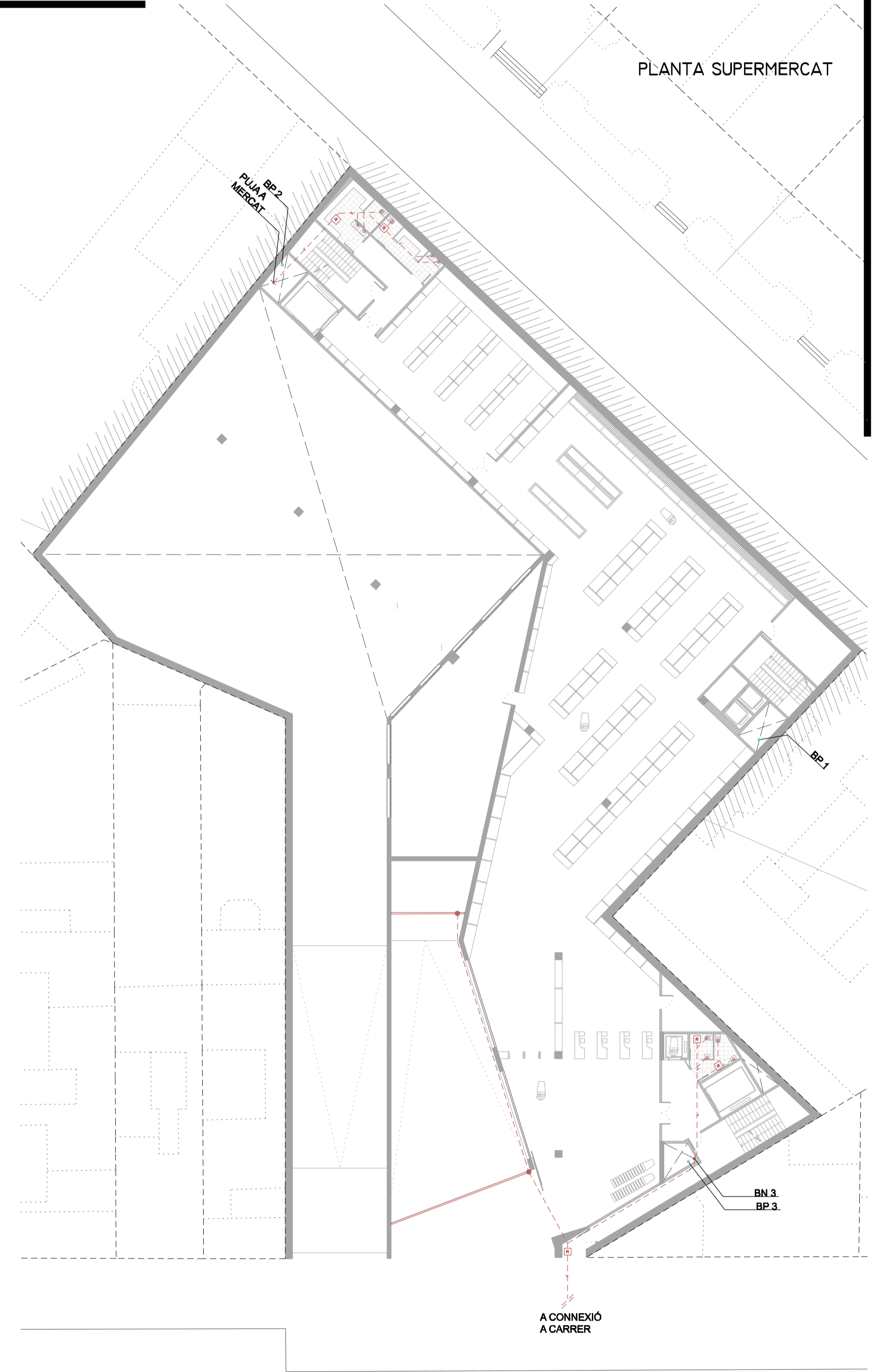
PLANTA APARCAMENT



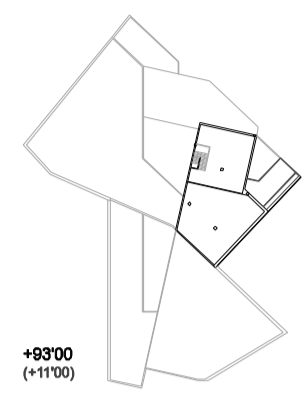
PLANTA MAGATZEMS



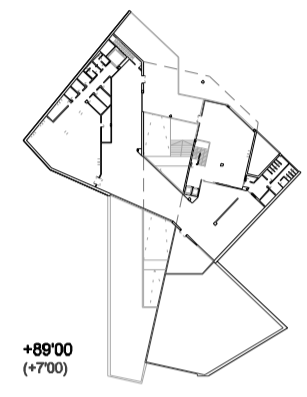
PLANTA SUPERMERCAT



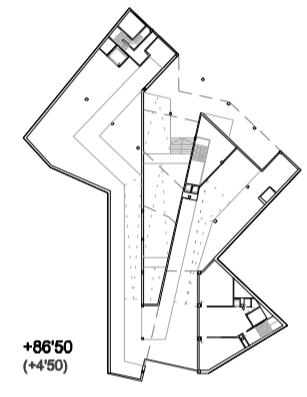
+96700 (+14700)



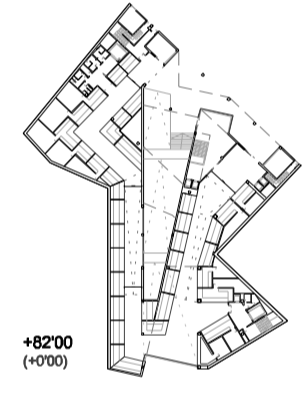
+93700 (+11700)



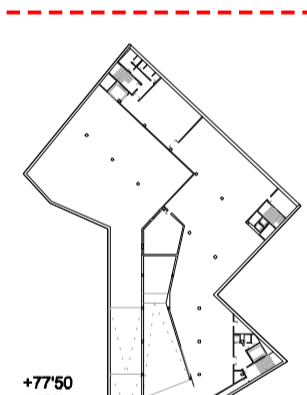
+89700 (+7300)



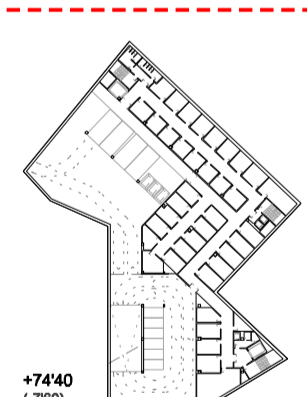
+86750 (+4350)



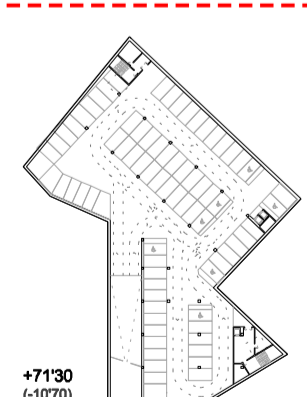
+82700 (+1000)



+77750 (-4750)



+74440 (-7800)



+71730 (-10770)

LLEGGENDA SANEJAMENT					
	BONERA		REIXA		CLAVEGUERÓ AIGÜES PLUVIALS PER CEL RAS
	BAXIANT PLUVIAL (BP)		PLANTS DE DESGUÀS		CLAVEGUERÓ AIGÜES PLUVIALS
	CANAL		BAXIANT NEGRE (BN)		CLAVEGUERÓ AIGÜES NEGRES PER CEL RAS
	TUB DE PLUJA A PLANTA SUPERIOR		REGISTRE NEGRES		CLAVEGUERÓ AIGÜES NEGRES
	TUB DE BARRADA A PLANTA INFERIOR		REGISTRE PLUVIALS		BP BAXIANT AIGÜES PLUVIALS / BN BAXIANT AIGÜES NEGRES

DIÀMETRES DE DESGUÀS / UNITATS DESGUÀS			
RENTAMANS - RM	40 mm 2 U	ABOCADOR - AB	90 mm 8 U
DUTXA - DX	50 mm 3 U	FONT - FO	40 mm 2 U
INODOR - WC	110 mm 10 U	BONERA AL PAVIMENT	110 mm 3 U
ASGORA CUINA - AI	40 mm 8 U	BONERA A CANAL	40 mm 2 U
RENTAVALLES - RP	40 mm 8 U	BONERA A CANAL DUTXES	110 mm 3 U