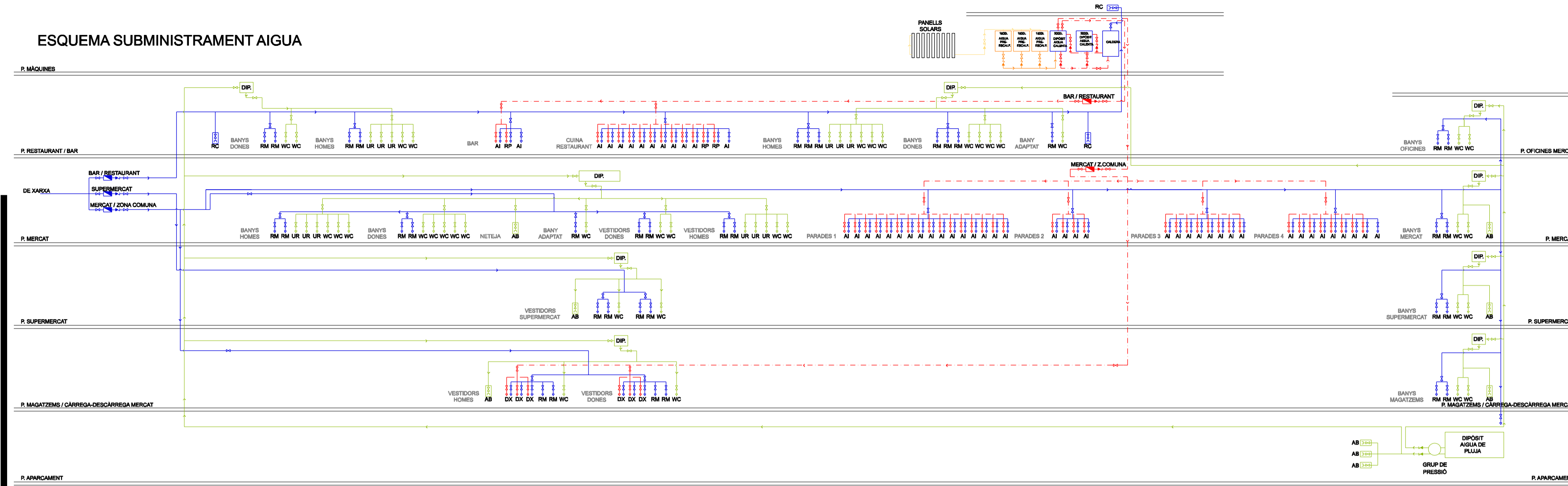


ESQUEMA SUBMINISTRAMENT AIGUA



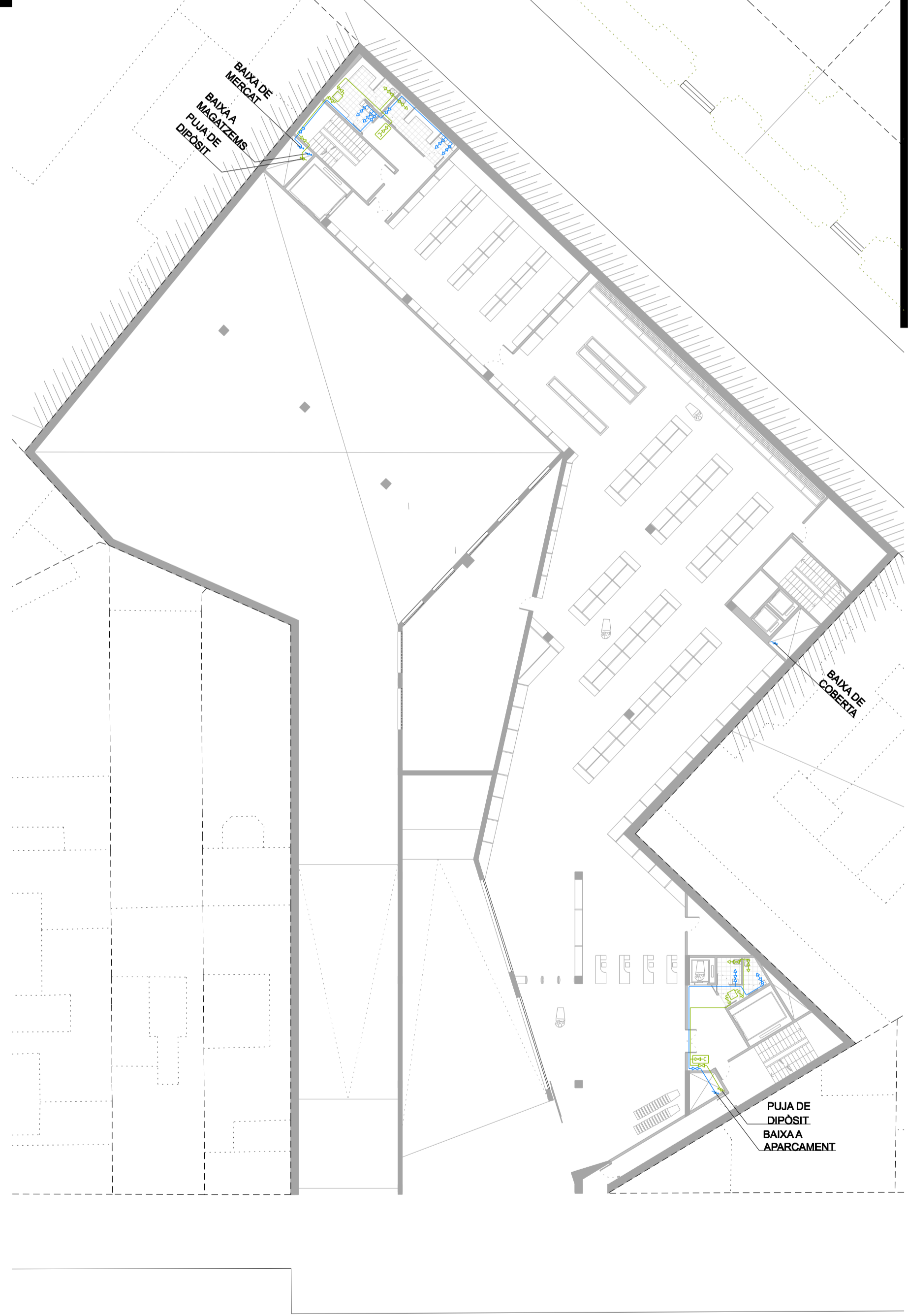
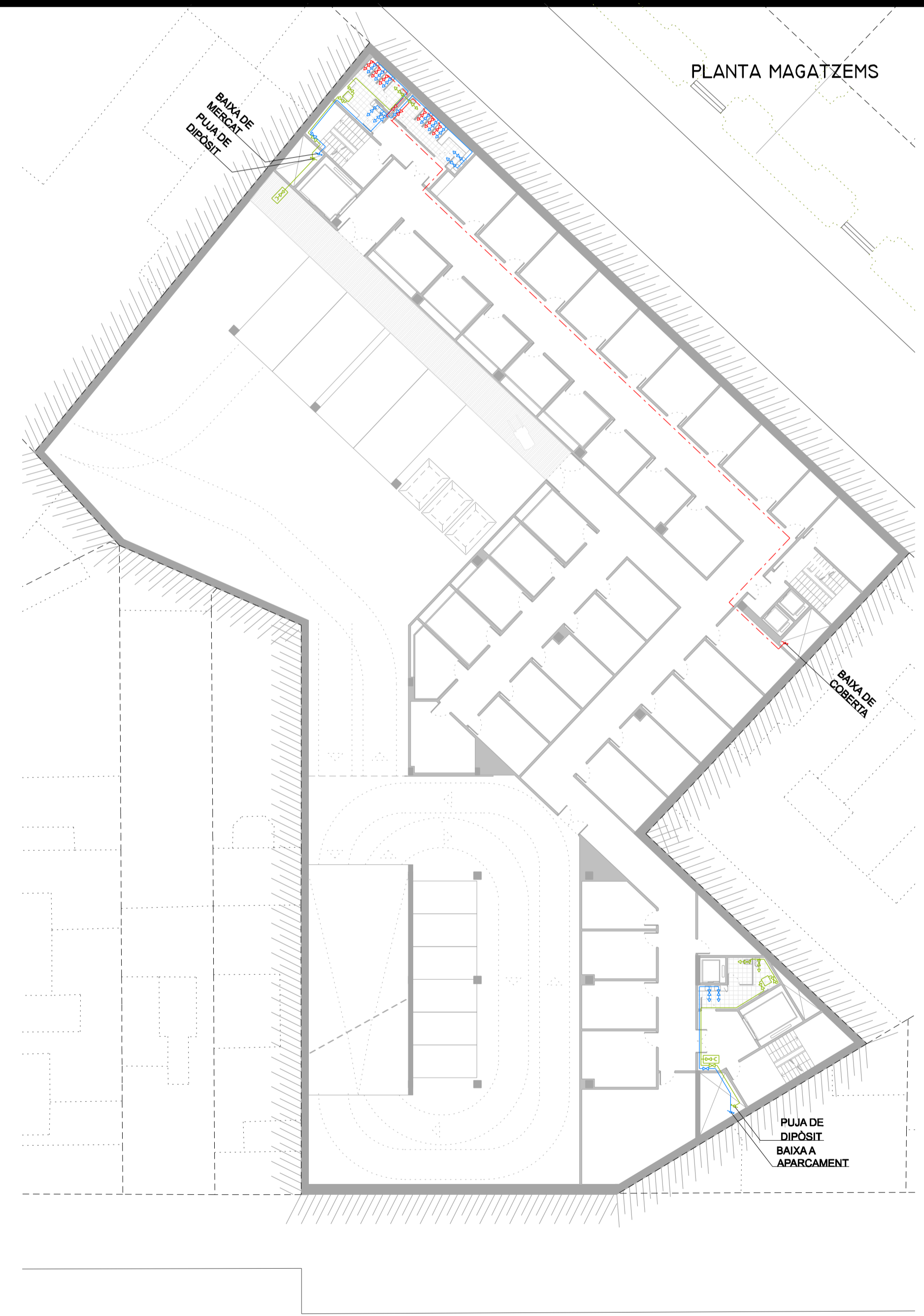
CRITERI DE TRAÇATS FONTANERIA

- La instal·lació de fontaneria comença on hi ha els comptadors, que és on l'aigua passa de ser de l'escomesa a ser del propietari.
- Hi ha varis comptadors per diferenciar el mercat, el supermercat i el bar/restaurant per la diferència de propietaris.
- A l'entrada de cada local humit és necessari sectoritzar amb una clau de pas estanca i fàcil de registrar. A més, cada aparell porta la seva pròpia clau.
- Qualsevol canalització d'aigua (ja sigui freda o ACS) ha d'anar per sota les canalitzacions elèctriques o de telecomunicacions.

- La producció d'ACS s'aconsegueix mitjançant panells solars situats a la coberta, aprofitant la bona orientació d'una part del solar. Aquests tenen unes dimensions de 2 m d'alçada x 1 m d'amplada inclinats 42° respecte a la horitzontal. També serà necessària una caldera per assumir la totalitat de les necessitats d'aigua.
- La xarxa d'ACS es fa a partir d'un circuit tancat per tal que en tot el circuit circuli aigua calenta constantment per evitar que en punts de consum allunyats triguí molt a arribar l'ACS i així estalviar. Es preveu comptadors d'ACS per controlar el consum.
- La xarxa de fluxors i la xarxa de rec funcionen amb l'aigua recollida de pluja. En cas de que aquest dipòsit estigui buit existeix la opció d'omplir-lo amb aigua de xarxa. Els fluxors són capaços de proporcionar un cabdal d'aigua abundant en poc temps. Això és factible a partir d'uns dipòsits d'acumulació.



PLANTA SUPERMERCAT



LLEGGENDA FONTANERIA / GAS		CIRCUIT GAS		TUBI DE BARDADA		HIDROBARRIADORA		DIÀMETRES DE DERIVACIONS I CABALS	
—	AIGUA FREDA	—	ANETA	—	COMPTADORS	—	BOMBA RECIRCULADORA	RENTAMANS - RM	DN16 0.15w
—	AIGUA CALENTA	—	CLAU DE PAS	—	BOCA DE REG	—	BOMBA RECIRCULADORA DOBLE	DUTXA - DX	DN20 0.21w
—	AIGÜES FLUXORS	—	TUB DE PLUJADA PLANTA SUPERIOR	—	VALVULA ANTIRETORN	—	SENTIT FLUXE	FLUXOR - WC	DN20 0.21w
—	CIRCUIT SOLAR	—	TUB DE BARDADA PLANTA INFERIOR	—	VALVULA DE BOLA	—	FILTRE	INODOR - WC	DN20 0.21w
—	CIRCUIT PREESCALFAMENT							ALDRENA CUNA - AI	DN25 0.31w
								RENTAWEILES - RP	DN20 0.21w
								ALDRENA - CAL	DN16 0.11w
								ALDRENA - AB	DN16 0.11w
								FONT - FD	DN16 0.11w
								BOCA DE REG - RC	DN20 0.21w

NOU MERCAT DE L'ESTRELLA

FONTANERIA/GAS
APARCAMENT-CÀRREGA/DESC.-SUPERMERCAT E.1/250

