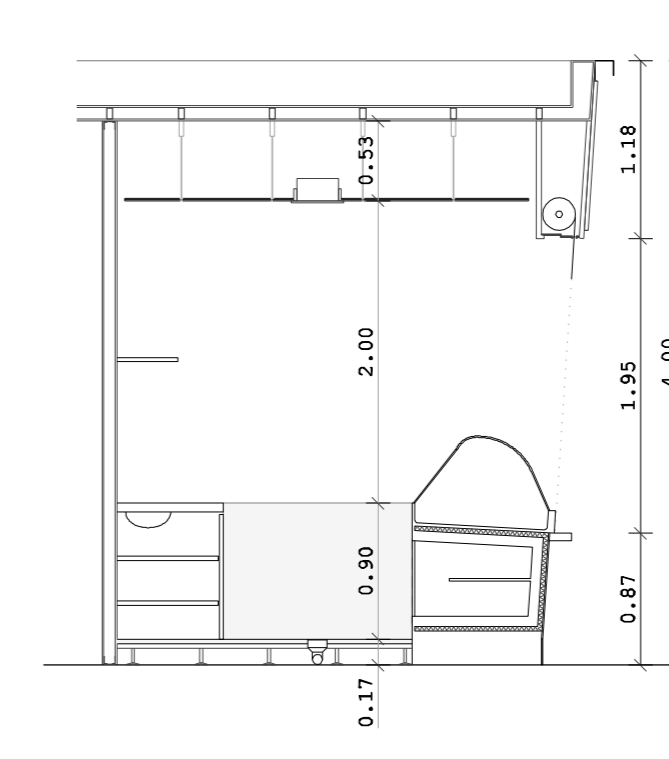
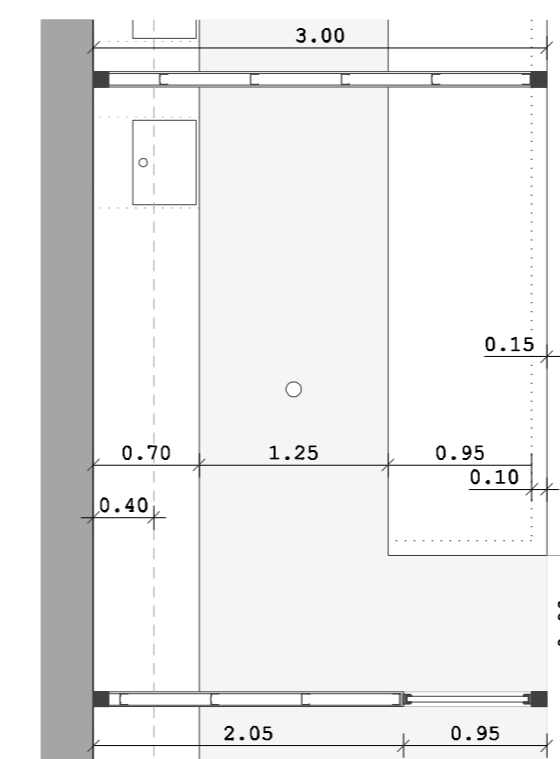
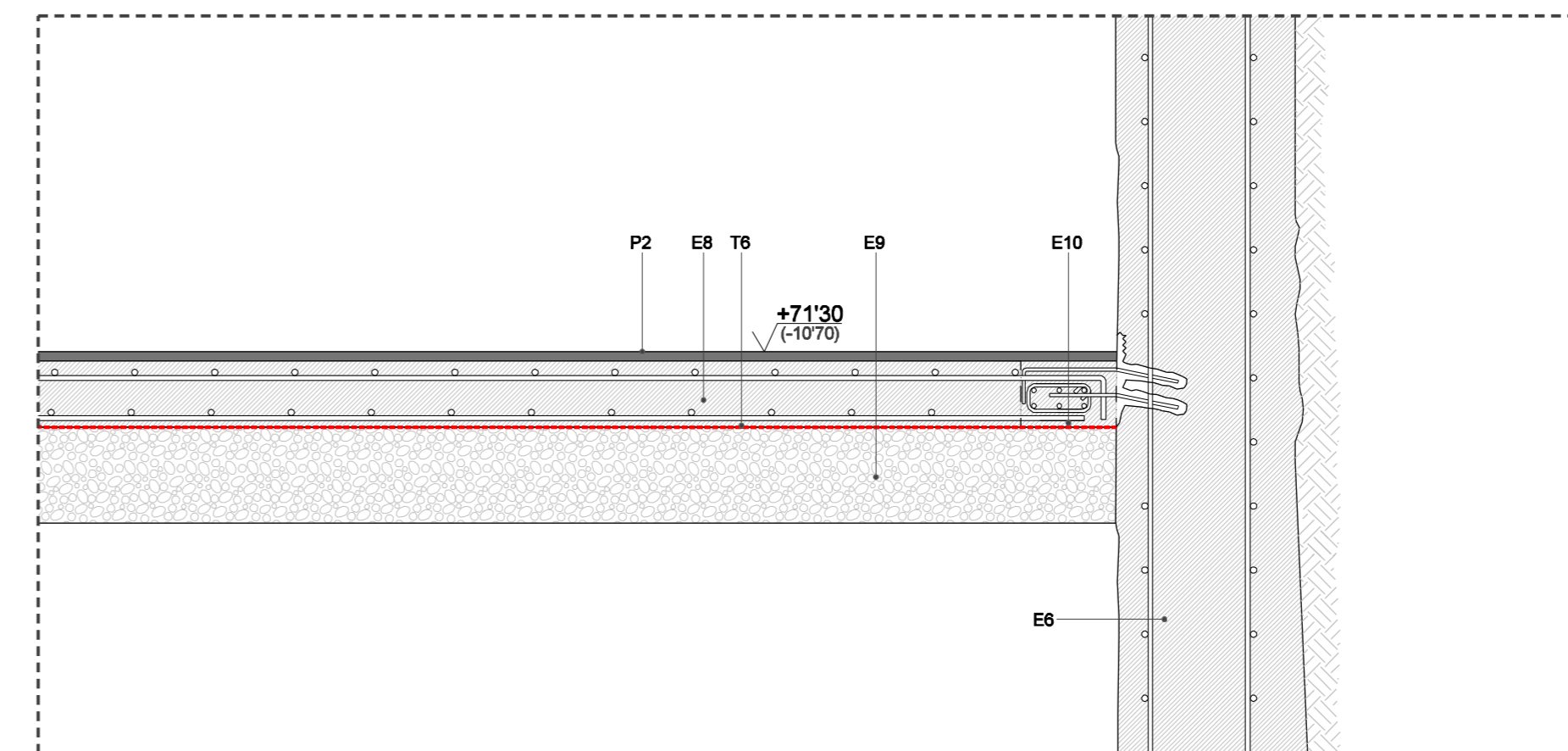
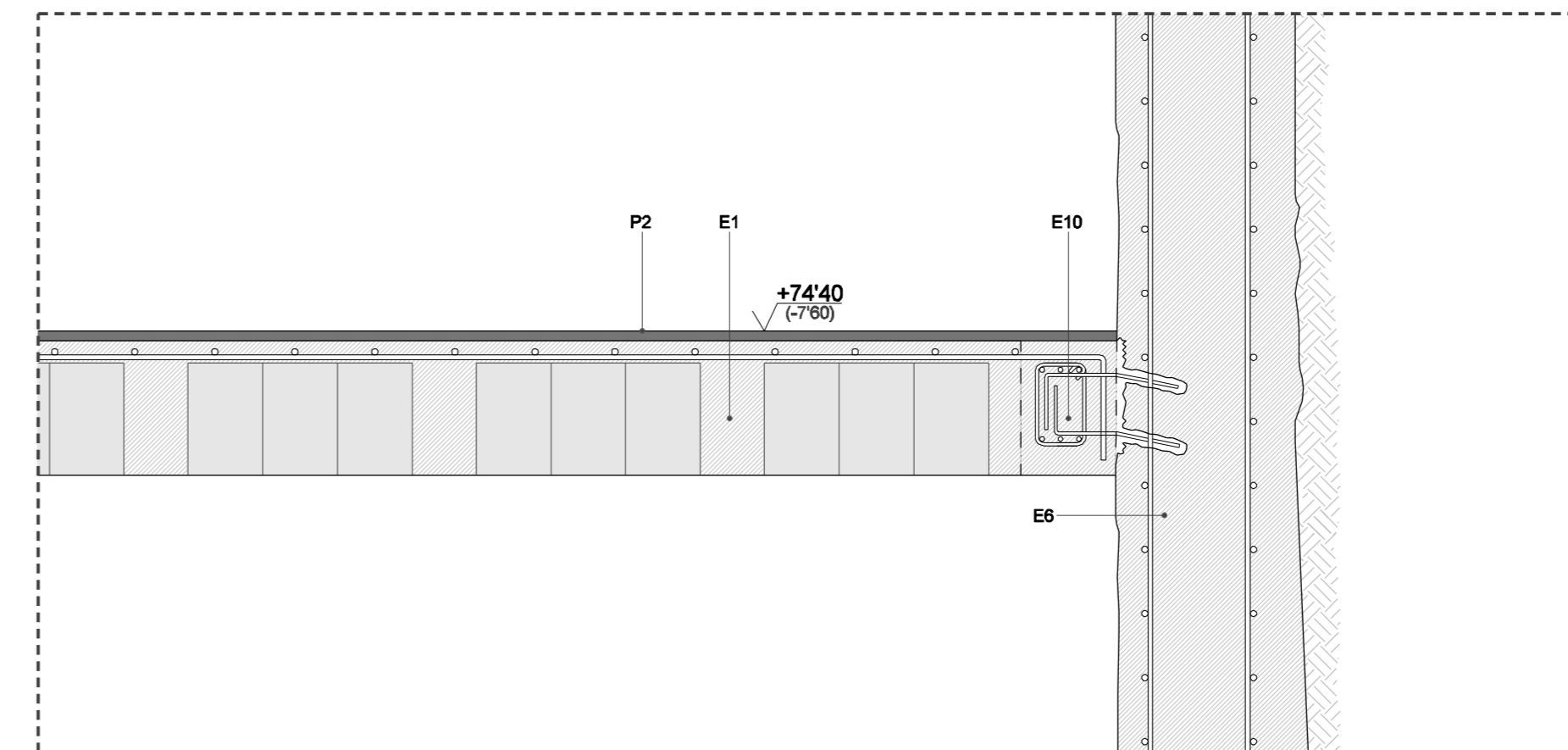
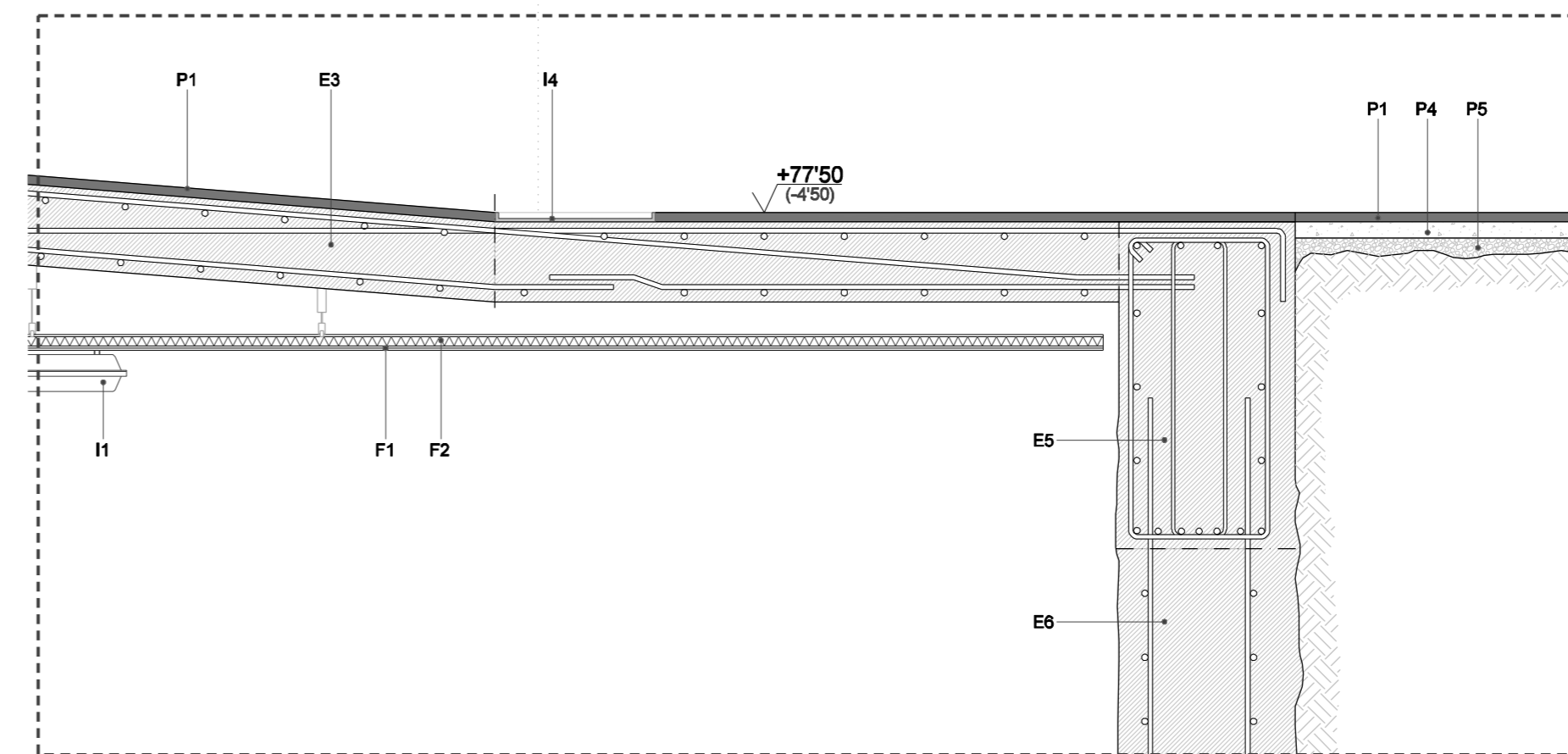
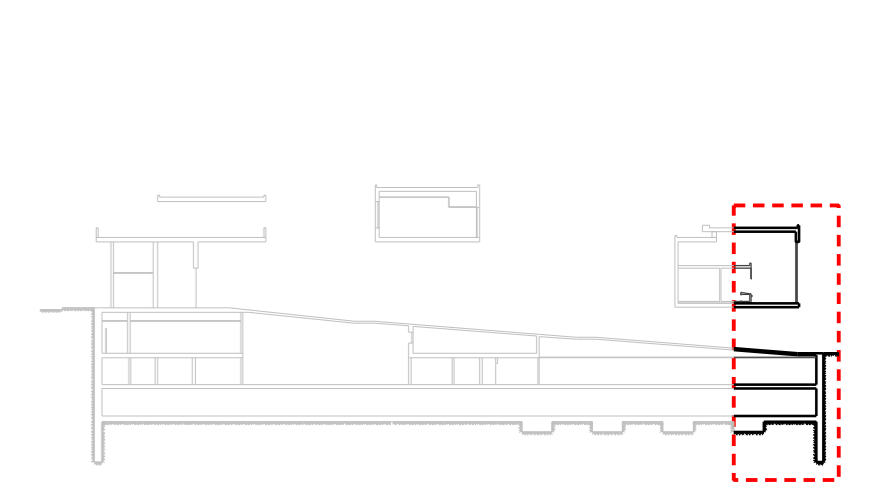


SECCIÓ FAÇANA I PARADA MERCAT



DETALL PLANTA I SECCIÓ PARADA ACOTADA E: 1/50



LLEGGENDA

- E ESTRUCTURA**
- E1 Forjat reticular de cassotons perduts de 42cm cantell (35+7), nervis armats de 20cm cada 90cm.
- E2 Blga plana de suport rampa
- E3 Rampa de llosa de formigó armat e=25cm
- E4 Blga d'arrencada de la rampa amb carvil de saccló
- E5 Jàssera de coronació del mur pantalla estructural amb trobada rampa
- E6 Mur pantalla estructural format a partir de dames de 200x50cm
- E7 Pilar de 50x50cm
- E8 Solera de formigó per unificar sabates e=20cm
- E9 Capa de grava e=30cm
- E10 Unió mur pantalla i forjat a partir de "taladros" i rellinat amb morter expansiu
- E11 Cèrcol perimetral
- E12 Nervis armats longitudinals de suport a la rampa de 60cm cantell
- P PAVIMENTS**
- P1 Paviment exterior continu de formigó vist amb acabat rugós (pevíndus)
- P2 Paviment interior continu de formigó amb resines epoxi resistent a condicions fortes i amb acabat llis(pevíndus) - supermercat / mercat
- P3 Paviment interior continu de formigó amb resines epoxi resistent a condicions fortes i acabat rugós (pevíndus) - aparcament
- P4 Base d'asfalt de gra gruixut
- P5 Base de grava amb prèvia compactació
- F FALS SOSTRES**
- F1 Fals sostre continu de plaques de cartró guix amb perfil·leria de suport d'acer galvanitzat penjat a l'estructura de formigó.
- F2 Llana de roca e=3cm
- T TANCAMENTS**
- T1 Envà de par·et de maó perforat (Gero) de 14x26x10cm
- T2 Engulxat
- T3 Junta de recomplet amb guix
- T4 Carpinteria d'alumini anoditzat amb vidre estructural de seguretat 10+10+10
- T5 Rastrell horitzontal de 5x5 cm de fusta tractada per a exterior
- T6 Lames verticals de fusta tractada per a exterior de 5x5cm, clavades als rastrells
- T7 Tradossat directe amb omegues (aglomerat de ciment, aïllant i acabat estucat)
- T8 "Placul" de maó
- T9 Planxa d'acer de 1,5cm anclada al forjat (dintell, suport façana)
- T10 Junta perimetral de 2cm
- T11 Arrebossat i estucat a partir de pintura a la sorna de quars
- T12 Arrebossat i pintat
- T13 Mur de maó de 14cm, aïllament projectat 1cm, aïllament 4cm, tancament interior "pladur"
- T14 Mur de maó de 14cm, aïllament 4cm, tancament interior mur de maó de 9cm.
- T15 Tancament de fusta per millor manteniment de la rampa
- I INSTAL·LACIONS**
- I1 Llumínaria fluorescent estanca empotrada a fals sostre
- I2 Conducció de panells de fibra de vidre revestits d'alumini per a la climatització
- I3 Llumínaria downlight empotrada a fals sostre
- I4 Canaló exterior de xapa plegada d'acer inoxidable
- I5 Llumínaria fluorescent per il·luminació del rètol de la parada
- I6 Bonera sifònica de PVC de desguàs del mercat
- I7 Bonera sifònica de desguàs algúes pluvials amb protecció (mortó)
- C COBERTA INVERTIDA**
- C1 Formigó de pendents
- C2 Làmina impermeable de polietilè
- C3 Aïllament tèrmic, panells rígids de poliestirè extruït
- C4 Làmina geotèxtil de protecció
- C5 Capa de grava
- C6 Xapa de coure plegada i tauler de fusta hidròfug
- D DETALL PARADA**
- D1 Perfil·leria horitzontal de "pladur" per a la coberta de les parades
- D2 Estructura metàl·lica de suport per a la por·selana enrollable
- D3 Rètol de la parada
- D4 Vitrina/mostrador d'acer inoxidable. Possible incorporació de càmbra frigorífica
- D5 Acabat enrajolat blanc de 10x10cm
- D6 Perfil·leria vertical de "pladur" per la separació de parades.Acabat amb pintura impermeable
- D7 Paviment flotant amb suports d'acer inoxidable. Acabat antilliscant i resistent
- D8 Mobiliari interior de parades amb punt de sortida d'aigua
- D9 Sòcol d'acer inoxidable per les parades