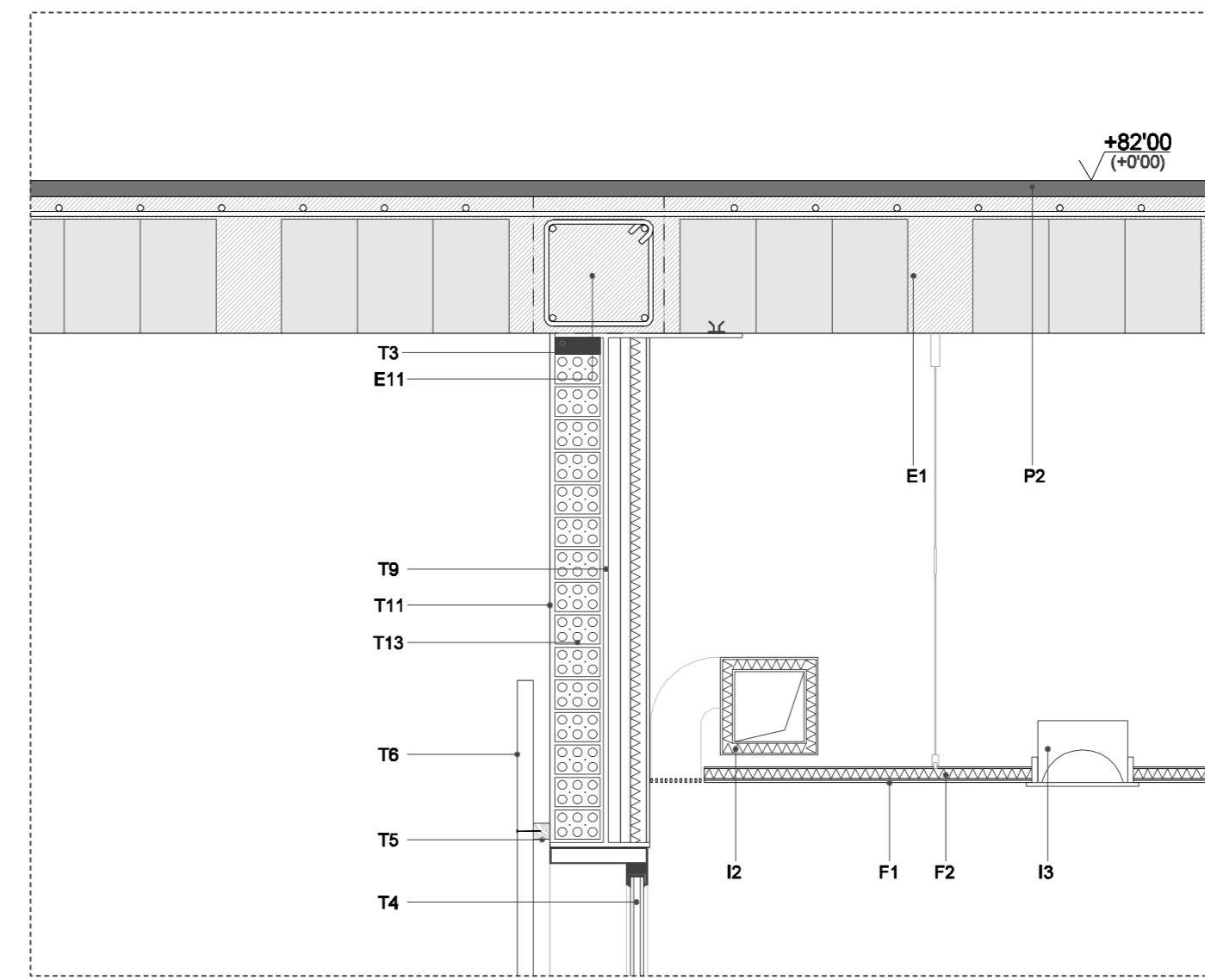
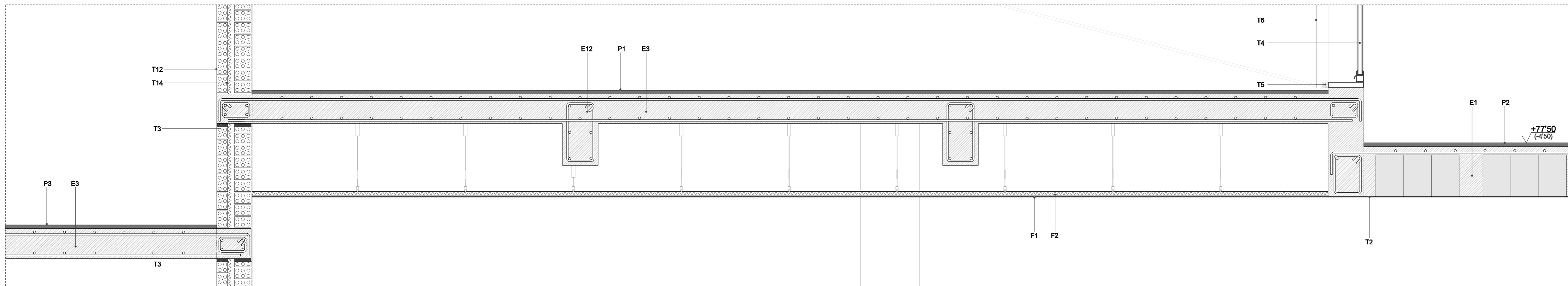


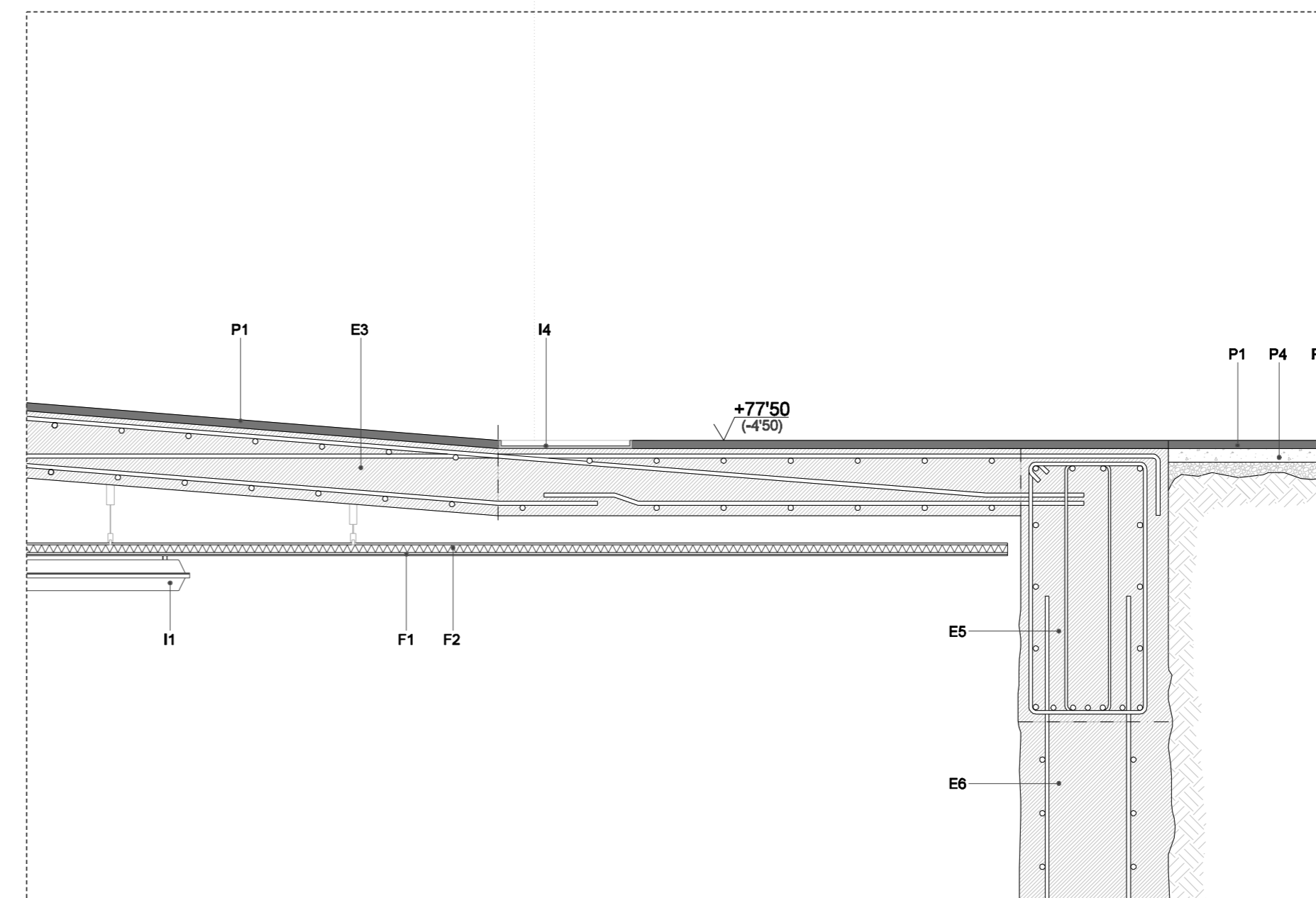
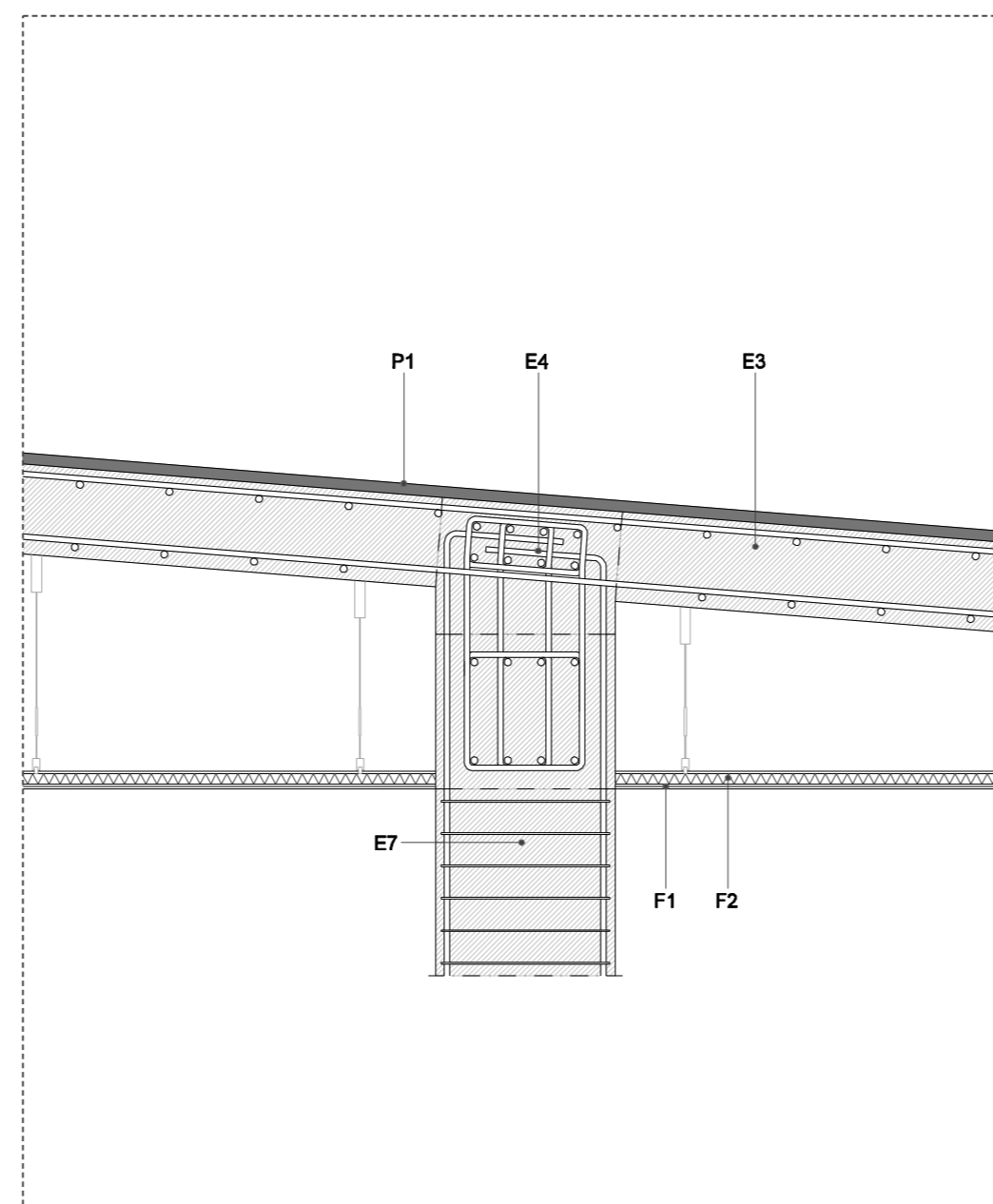
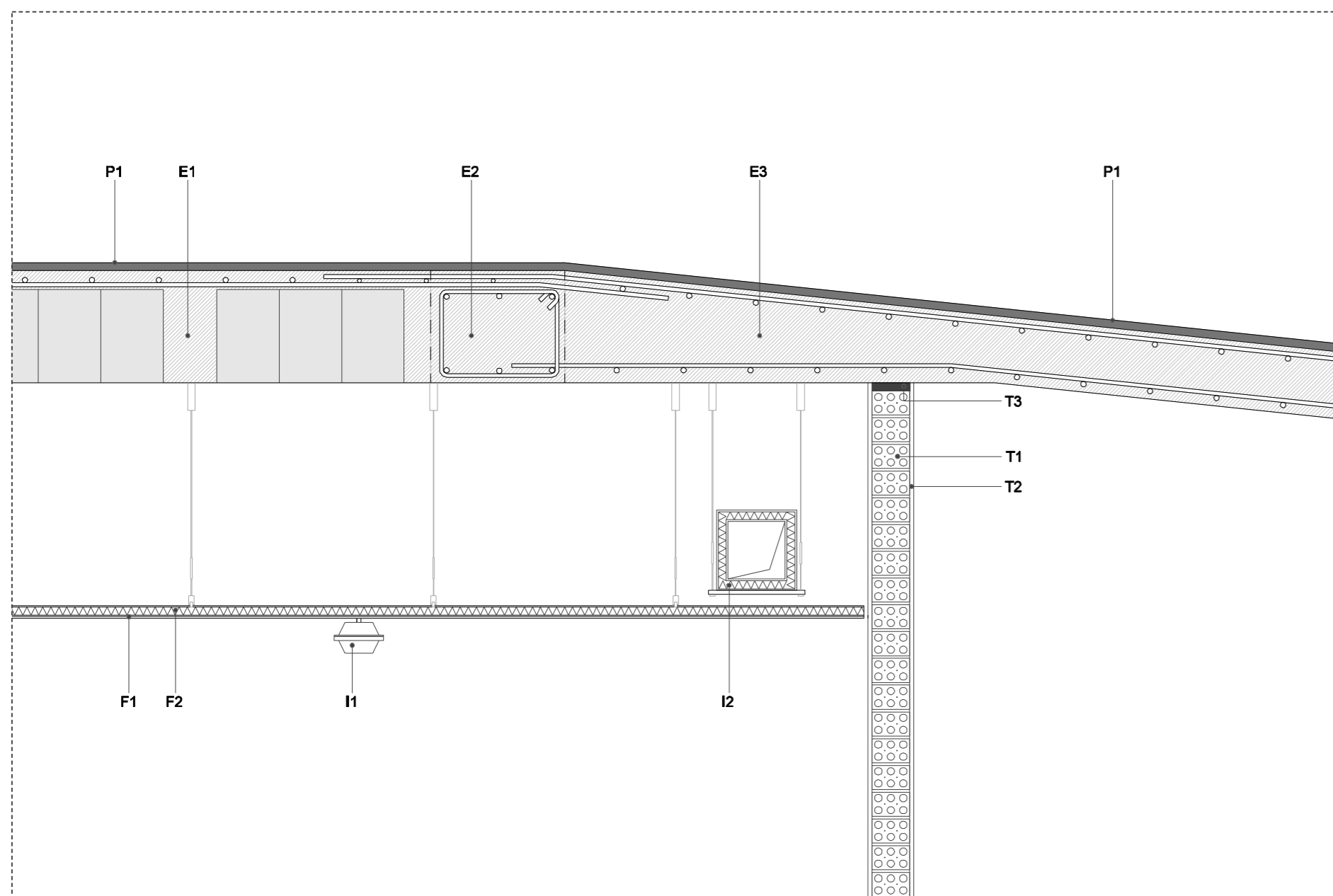
La rampa tindrà uns nervis longitudinals que la suportaran i que a més, uniran les diferents bigues planes que hi hagi al llarg de la rampa.



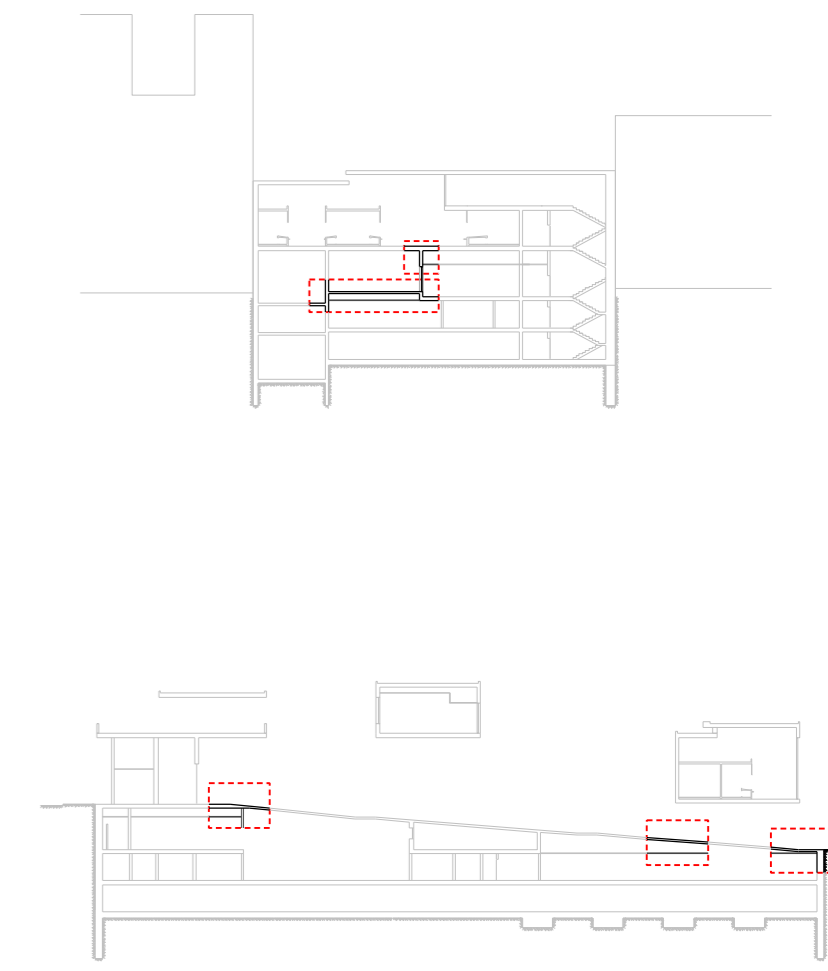
ESQUEMA ESTRUCTURAL RAMPA



SECCIÓ TRANSVERSAL



SECCIÓ LONGITUDINAL



LLEGENDA

- E ESTRUCTURA**
- E1 Forjat reticular de cassotons perduts de 42cm cantell (35+7), nervis armats de 20cm cada 90cm.
- E2 Biga plana de suport rampa
- E3 Rampa de fosa de formigó armat e=25cm
- E4 Biga d'arrencada de la rampa amb carvó de secció
- E5 Jàssera de coronació del mur pantalla estructural amb trobada rampa
- E6 Mur pantalla estructural format a partir de dames de 200x50cm
- E7 Pilar de 50x50cm
- E8 Solera de formigó per unificar sabates e=20cm
- E9 Capa de grava e=30cm
- E10 Unió mur pantalla i forjat a partir de "taladros" i rellenat amb morter expansiu
- E11 Cèrcol perimetral
- E12 Nervis armats longitudinals de suport a la rampa de 60cm cantell
- P PAVIMENTS**
- P1 Paviment exterior continu de formigó vist amb acabat rugós (pavíndus)
- P2 Paviment interior continu de formigó amb resines epoxi resistent a condicions fortes i amb acabat llis (pavíndus) - supermercat / mercat
- P3 Paviment interior continu de formigó amb resines epoxi resistent a condicions fortes i acabat rugós (pavíndus) - aparcament
- P4 Base d'asfalt de gra gruixut
- P5 Base de grava amb prèvia compactació
- F FALS SOSTRES**
- F1 Fals sostre continu de plaques de cartró guix amb perfil·leria de suport d'acer galvanitzat penjat a l'estructura de formigó.
- F2 Lana de roca e=3cm
- T TANCAMENTS**
- T1 Envà de paret de maó perforat (Gero) de 14x28x10cm
- T2 Englobat
- T3 Junta de reomplert amb guix
- T4 Carpinteria d'alumini anoditzat amb vidre estructural de seguretat 10+10+10
- T5 Rastrell horitzontal de 5x5 cm de fusta tractada per a exterior
- T6 Lames verticals de fusta tractada per a exterior de 5x5cm, clavades als rastrells
- T7 Tradossat directe amb omegues (aglomerat de ciment, allanar i acabat estucat)
- T8 "Plibull" de maó
- T9 Planxa d'acer de 1,5cm anclada al forjat (dintell, suport façana)
- T10 Junta perimetral de 2cm
- T11 Arrebossat i pintat a partir de pintura a la sorra de quars
- T12 Arrebossat i pintat
- T13 Mur de maó de 14cm, allanament projectat 1cm, allanament 4cm, tancament interior "pladur"
- T14 Mur de maó de 14cm, allanament 4cm, tancament interior mur de maó de 9cm.
- T15 Tancament de fusta per millor manteniment de la rampa
- I INSTAL·LACIONS**
- I1 Luminària fluorescent estanca empotrada a fals sostre
- I2 Conduïte de panells de fibra de vidre revestits d'alumini per a la climatització
- I3 Luminària downlight empotrada a fals sostre
- I4 Canal exterior de xapa plegada d'acer inoxidable
- I5 Luminària fluorescent per il·luminació del rètol de la parada
- I6 Bonera sifònica de PVC de desguàs del mercat
- I7 Bonera sifònica de desguàs algües pluvials amb protecció (mortó)
- C COBERTA INVERTIDA**
- C1 Formigó de pendents
- C2 Làmina impermeable de polietilè
- C3 Allanament tèrmic, panells rígids de poliestirè extruït
- C4 Làmina geotèxtil de protecció
- C5 Capa de grava
- C6 Xapa de coure plegada i tauler de fusta hidròfug