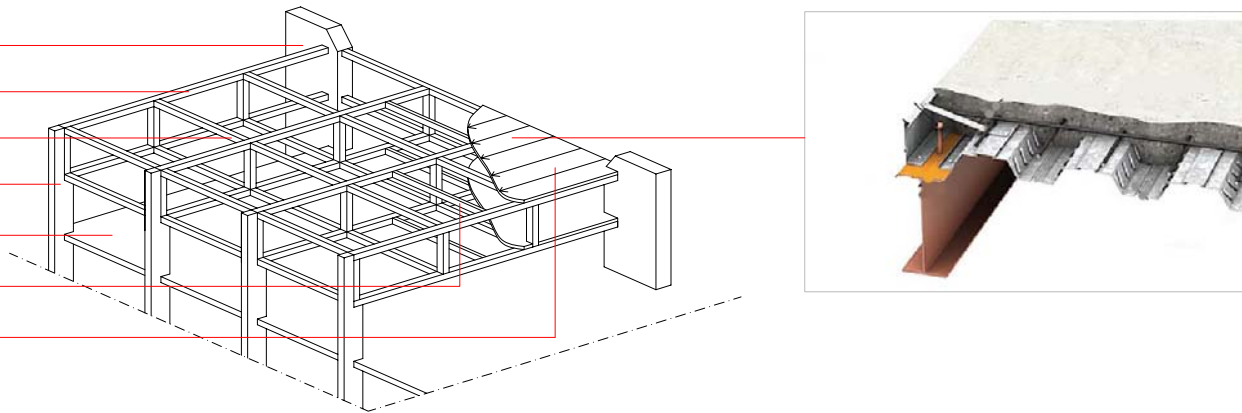


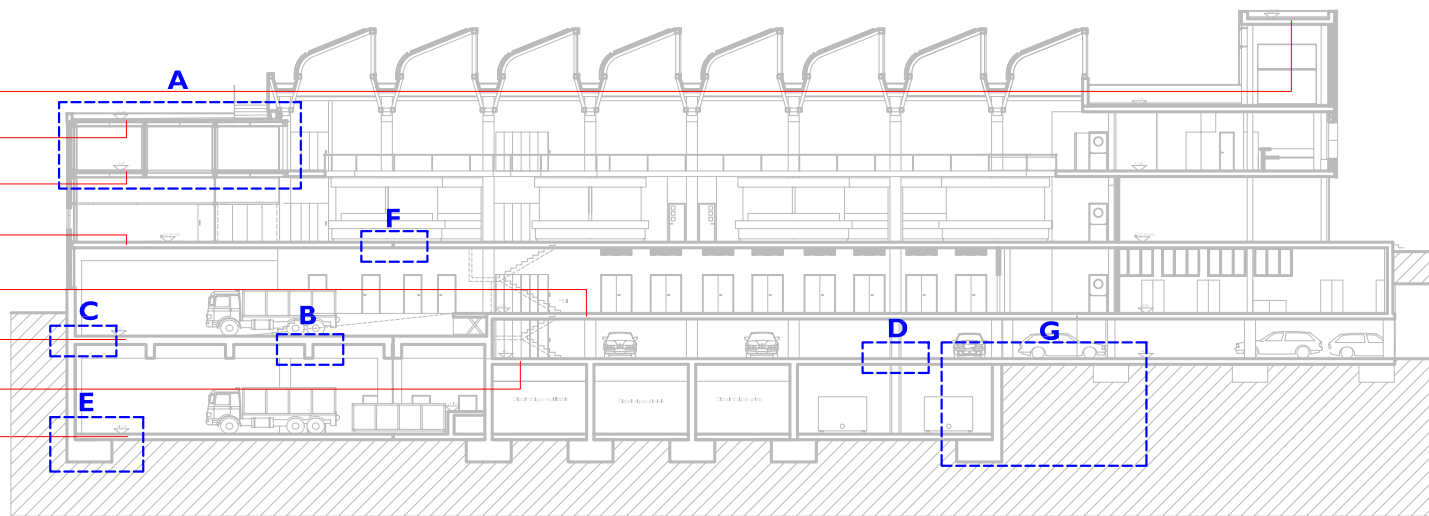
(A) detall estructura sales polivalents
perspectiva de malla de bigues Vierendel

- Pilar apantallat de 0.60 x 2.7 m
- Biga Vierendel (Grey 0.24 x 0.24)
- Riostra. (Grey 0.24 x 0.24)
- Pilar de formigó armat de doble secció. (0.6 x 0.4) i (0.4 x 0.4)
- Llosa massisa sobre jàsseres de cantell empotrades
- Bigueta IPE 0.24 x 0.12
- Forjat de xapa col·laborant



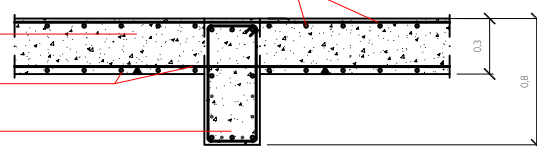
secció guia

- Forjat planta coberta (no transitable)
- Forjat planta coberta (transitable)
- Forjat planta primera (administració, sales polivalents)
- Forjat planta baixa (mercat, restaurant)
- Forjat planta soterrani-1 A (magatzems i autoservei)
- Forjat planta soterrani-1 B (càrrega i descàrrega)
- Forjat planta soterrani-2 (aparcaments)
- Forjat planta soterrani-3 (planta de residus)



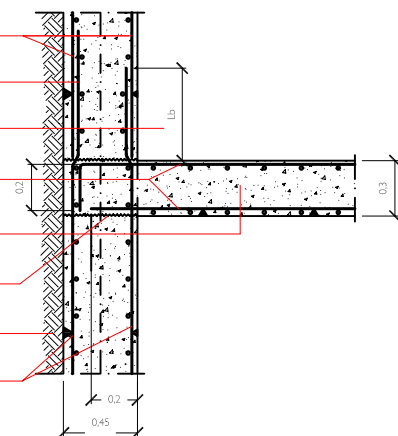
(B) jàssera de cantell empotrada en llosa massissa
secció. escala: 1/20

- Armat superior
- Llosa massissa
- Armat inferior
- Jàssera de cantell empotrada



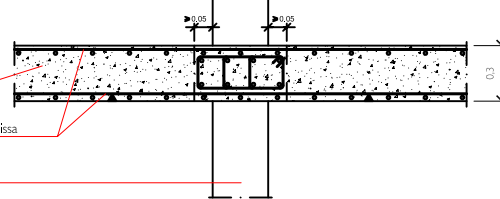
(C) enllaç intermedi en mur d'una llosa massissa
secció. escala: 1/20

- Armat mur superior
- Armadura de transició
- Lb en funció del Ø de la barra
- Armadura llosa massissa
- Llosa massissa
- Junta de formigonat (netejada abans de formigonar)
- Terres
- Armat mur inferior

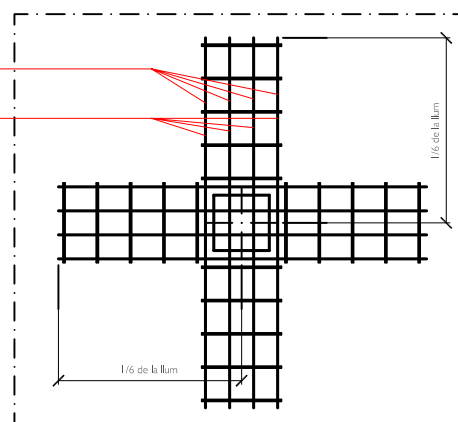


(D) armadura de muntatge amb pilar de formigó
planta i secció (creuetes de punxonament). escala: 1/20

- Llosa massissa
- Armat superior i inferior de la llosa massissa
- Pilar de formigó armat

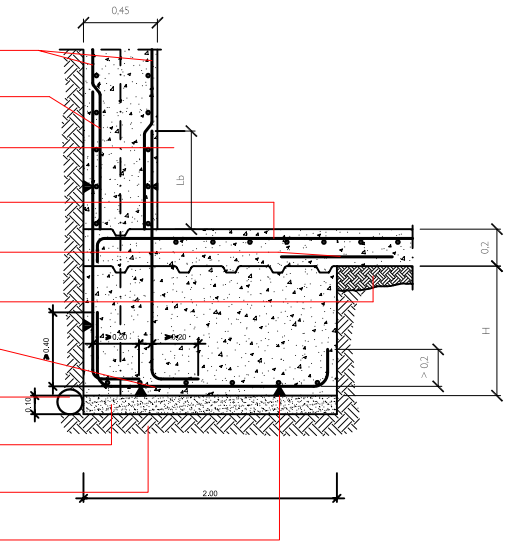


- Creuetes inferiors $\geq 4 \text{ } \varnothing 8$
- Creuetes superiors $\geq 4 \text{ } \varnothing 12$



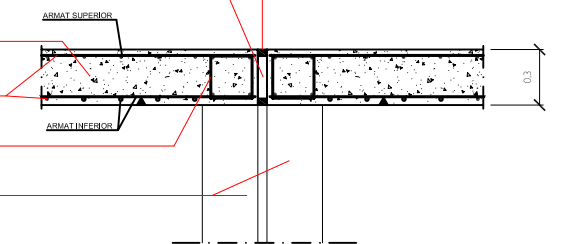
(E) Arrencada de mur en sabata correguda descentrada
secció. escala: 1/20

- Armat mur
- Armadura de transició
- Lb en funció del Ø de la barra
- Xanxat de solera
- Per assentament de sabata I $\varnothing 6 \times 60 \text{ cm}$ cada 20 cm
- Base compactada i sanejada
- Armat inferior sabata
- Drenatge mur
- Formigó de neteja
- Base compactada
- Falques de recolçament



(F) junt de dilatació
secció. escala: 1/20

- Neoprè 8 cm
- Poliestrè expandit
- Llosa massissa
- Armat superior i inferior de llosa massissa
- Biga de vora
- Pilars



(G) unió de sabates a diferent nivell
secció. escala: 1/20

- Junta de formigonat. (netejada abans de formigonar)
- Pilar de formigó armat
- Armat biga de cimentació, 0.60 x 0.60
- Armat inferior sabata
- Formigó de neteja
- Plans d'armadura, $\varnothing 8$ cada 20 cm
- Biga de cimentació
- Recolçament de "parrilla", 5 cm
- Formigó de neteja
- Base compactada

