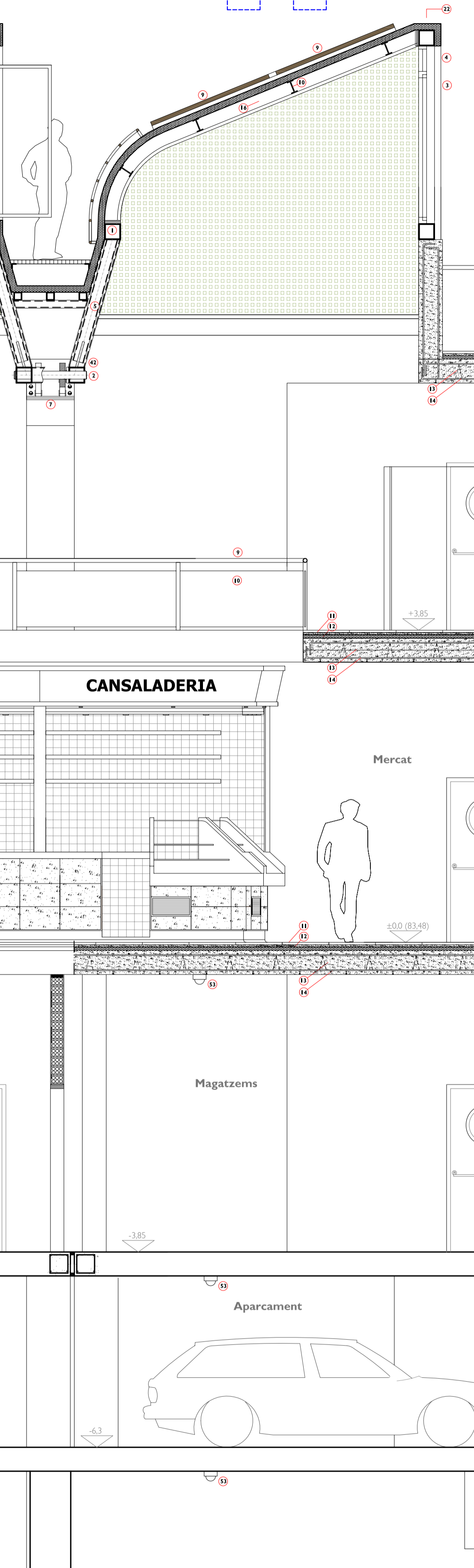
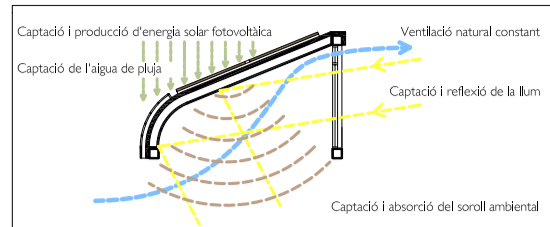
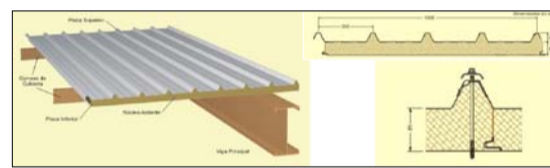


#### FUNCIÓNS DE LA COBERTA CAPTADORA



- 1 "Cordón" superior. Tub quadrat estructural d'acer de 200 x 200 x 10 mm
- 2 "Cordón" inferior. Tub quadrat estructural d'acer de 200 x 200 x 10 mm
- 3 Carpinteria metàl·lica d'alumini. Dos fulles practicables cap a l'exterior per neteja i manteniment amb pany de seguretat. Vidre laminat transparent 4+4.
- 4 Reixeta de ventilació. Xapa perforada d'alumini de 3 mm. Forats de 12 mm
- 5 Diagonal. Tub quadrat d'acer de 140 x 140 x 8 mm
- 6 Tirant. Tub quadrat de 140 x 140 x 8 mm. Base d'imprimació de ... i pintura de poliuretà
- 7 Suport articulat esquerre de la Jàssera
- 8 Coberta no transitable amb barriera de vapor de oxiasfalto, capa de formigó lleuger d'11 cm de gruix mitjà, capa d'1 cm de formigó fratasat i membrana impermeabilitzant semiàherida. Capa superior de 9 cm de gravilla de riu netejada de tamany màxim entre 10 i 25 mm.
- 9 Panell captador solar fotovoltaic monocristallí, BP model
- 10 Estructura terciària. Perfil IPE de 160 x 61 mm
- 11 Capa de terratzo pulit i abrillatant, col·locat amb una capa de 5 cm de morter
- 12 Capa d'aïllament antivibracions 5 cm de poliuretà extrusionat
- 13 Llosa massissa c = 30 cm
- 14 Armadures inferior i superior
- 15 Suport amb guala per a les plaques solars. Xapa d'acer inoxidable
- 16 Estructura secundària. Perfil IPE de 180 x 91 mm curvat a l'extrem amb radi interior = 1 m
- 17 Paret divisòria. Maó buit de 14 cm.
- 18 Fals sostre. Tauler de fusta contraxapat i conformat, amb perforacions d'absorció
- 19 Escalles metàl·liques adaptades a la curvatura per al manteniment de les plaques solars
- 20 Embà de tancament. Maó buit de 9 cm.
- 21 Mur exterior façana. Peça prefabricada de formigó armat, e = 20 cm
- 22 Coberta metàl·lica tipus "sandwich" a base de panells de "5 grecas" per metre. Model ACH (HIASA)



23 Panells fabricats a base de neumàtic reciclat. Mides: 1 x 1 x 0,05 m



- 24 Difusor climatització zona d'espera mercat i interior de parada
- 25 Capa de terratzo pulit i abrillatant, col·locat amb una capa de 5 cm de morter
- 26 Capa d'aïllament antivibracions 5 cm de poliuretà extrusionat
- 27 Barrera de vapor. Làmina de polietilè
- 28 Llosa massissa c = 30 cm
- 29 Suport de suspensió canalització clima mercat, varilla galvanitzada M-8 roscada a la llosa
- 30 Canalització per a la climatització de les parets del mercat
- 31 Canal de desguàs. Xapa d'acer inoxidable 1,5 mm, amb tapa registre
- 32 Captador d'aire de retorn cap a la climatitzadora del mercat
- 33 Comporta reguladora de fluxe
- 34 Ventilació natural. Entrada d'aire de l'exterior acp al magatzem
- 35 Canalització per a la ventilació natural de la zona de magatzems. Tuberia rectangular d'acer galvanitzat
- 36 Captació d'aire de l'exterior. Ventilació natural.
- 37 Baixant d'aigües pluvials. Tub Ø 110 mm de polietilè
- 38 Armadures d'espera per a la segona fase del mur de contenció
- 39 Reixeta de ventilació natural contínua del magatzem
- 40 Armadures inferior i superior de la llosa massissa
- 41 Recolçament armadures, mínim 5 cm
- 42 Xapa d'acer, e = 15 mm. Soldadura contínua
- 45 Remat superior façana exterior. Pedra artificial.
- 46 Captador d'aire per a l'evacuació de gasos de l'aparcament. Ventilació forçada
- 47 Anclatge de la llosa al mur perimetral de contenció de formigó armat
- 48 Pilar de formigó armat de 60 x 40 cm
- 49 Capa de pintura de poliuretano
- 50 Capa d'1 cm de morter de ciment fratasat
- 51 Aïllament tèrmic. Placa de poliestirè extrusionat de 50 mm
- 52 Capa de formigó lleuger de formació de pendents, 2,4 %
- 53 Detector de monòxid de carboni. Sistema anti-incendis. Model KM 212 CO ND. ORTRAT. SL
- 54 Captador d'aire per a l'evacuació de gasos de la planta de residus. Ventilació forçada
- 55 Pilar embegut en el mur de contenció de 0,6 x 0,4 m
- 56 Armadures del mur de contenció
- 57 Pilar apantallat de formigó armat, 2,7 x 0,6 m
- 58 Mur perimetral de contenció de formigó armat, e = 45 cm
- 59 Jàssera secundària de cantell empotrada de 80 x 30 cm
- 60 Jàssera principal de cantell empotrada de 100 x 40 cm
- 61 Junt de formigonat. Sanejada abans de formigonar

