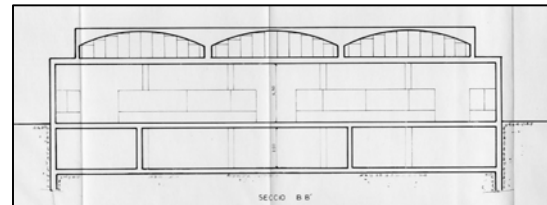
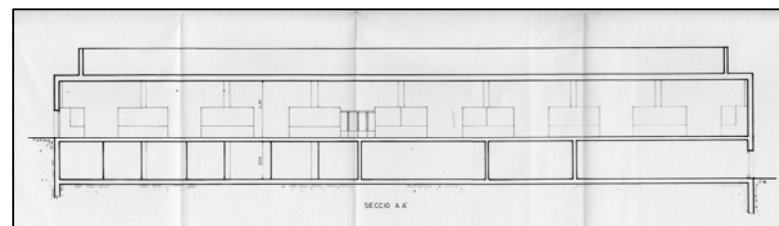


seccions

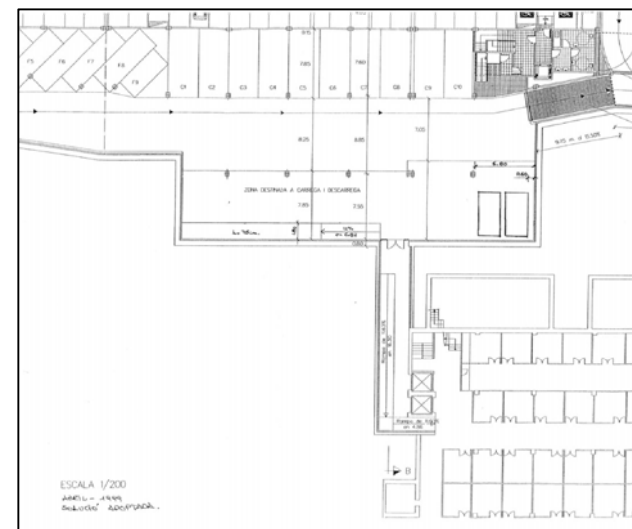
Secció BB'



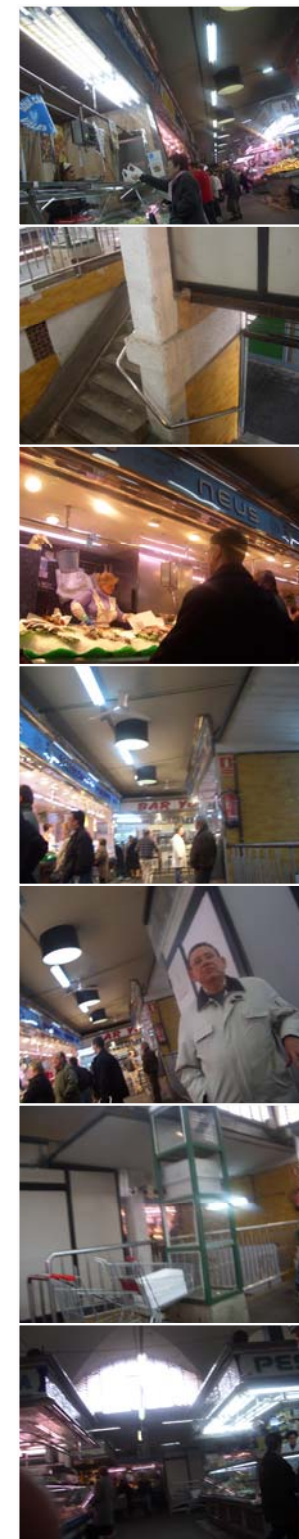
Secció AA'



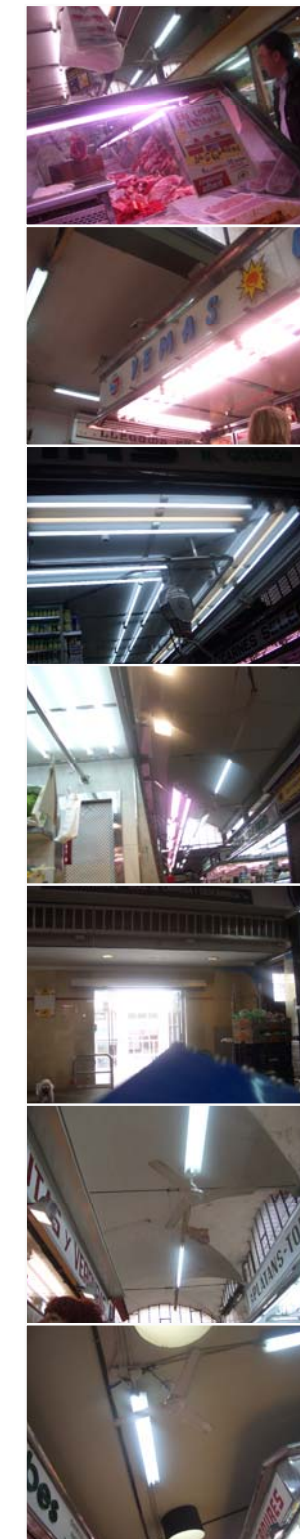
Càrrega i descàrrega



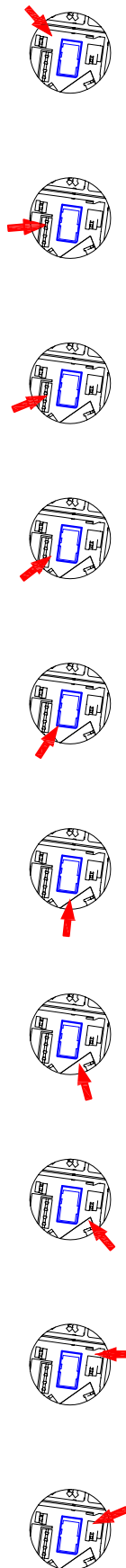
Interiors



Interiors



Exteriors



Breu anàlisi

- Llum natural insuficient i per tant es necessari en tot moment la llum de les lluminàries a les zones de pas.
- Dificultat d'accés a la planta baixa, on s'ubiquen els serveis higiènics.
- La baixa alçada del mercat provoca una disminució de la possibilitat de ventilació originant certes olors.
- Elevada temperatura a l'estiu. S'han instal·lat ventiladors al sostre però amb un nombre insuficient.