

fonamentació



alçat longitudinal

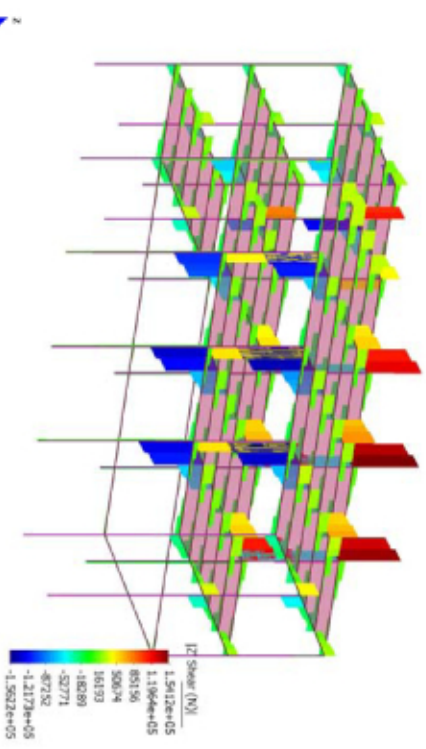
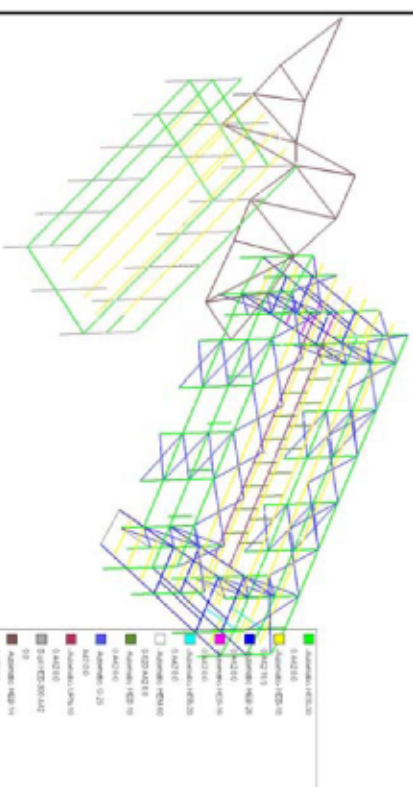
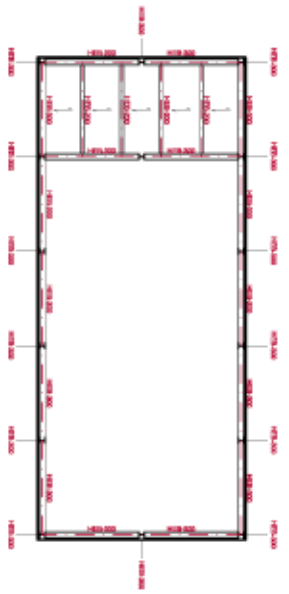


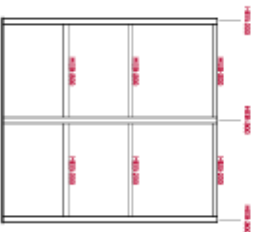
diagrama de tallants



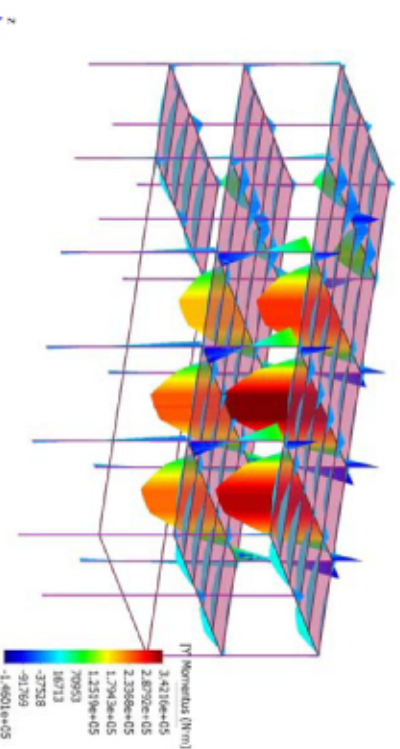
perfil·leria general



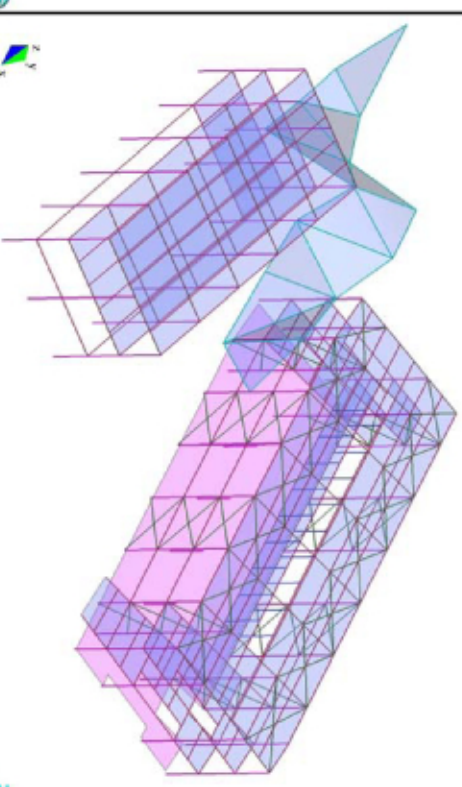
sostre planta baixa



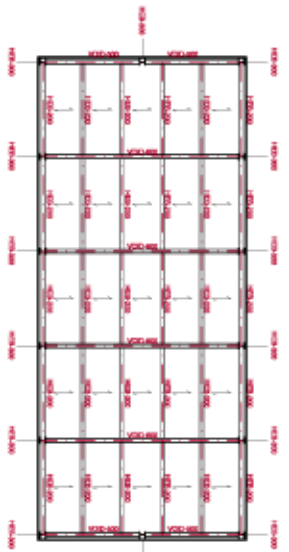
alçat transversal



moments en Y



vista general



sostre planta primera

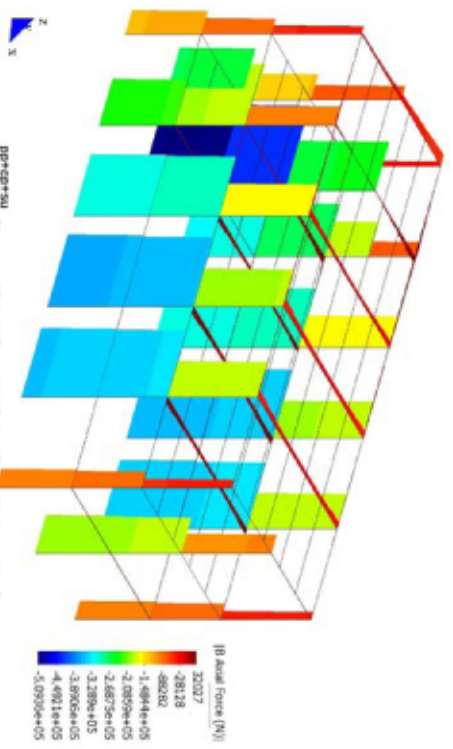
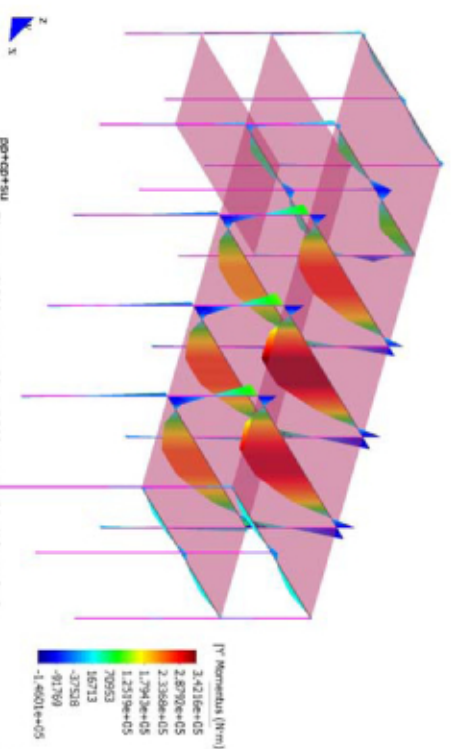
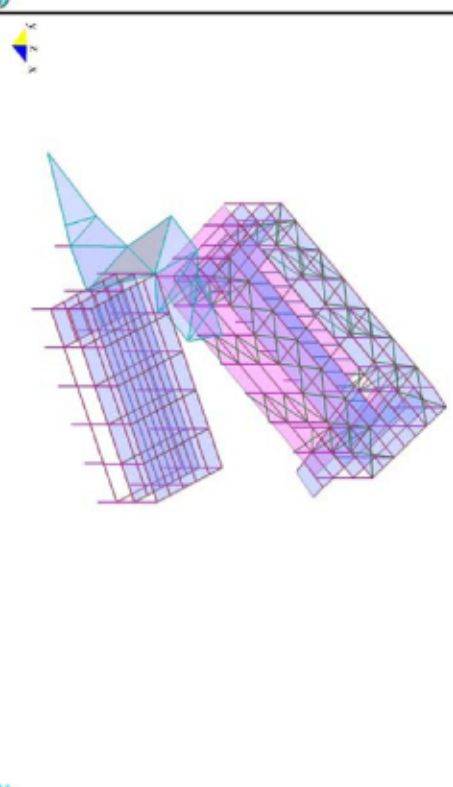


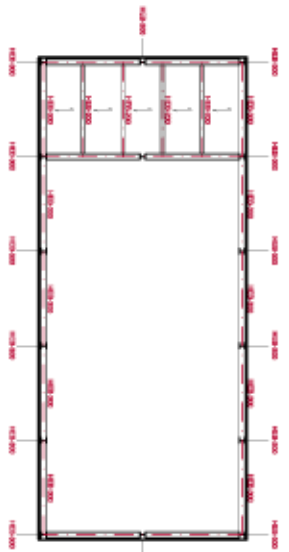
diagrama d'axils



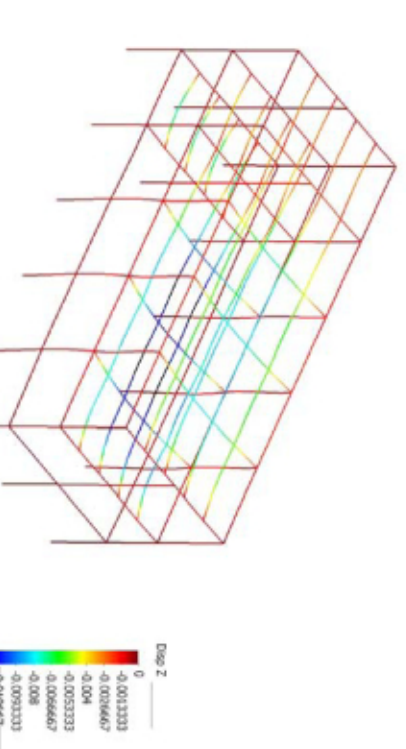
moments portics principals



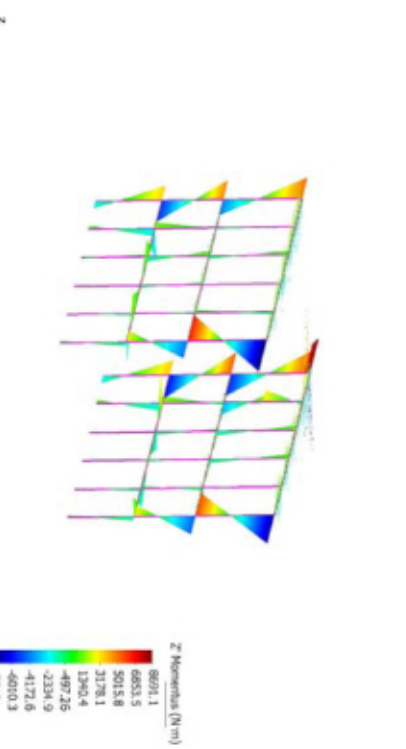
vista general



coberta

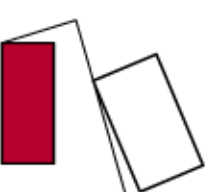


desplaçaments en Z



moments portics secundaris

A partir d'un mur de formigó que baixa una planta sota rasant, arrenca una estructura metal·lica amb forjats de xapa col·laborant. El sistema de portics es cada 5m amb una llum de 10'50m. En aquest cas les biguetes son cada 2'1m. Per motius de disseny, al no poder integrar les creuetes de St.Andreu per arriostar l'estructura enfront als esforços derivats del vent, s'han considerat tots els nusos dels portics principals i secundaris com a empostrats, per tal de garantir l'estabilitat horitzontal de l'estructura.



**musee d'art moderne Cèrèle**  
**P.F.C. E.I.T.S.A.V. gener 2007**  
 Al·lume: Raul de Castro Argudo - Tutor: Jaume Freixa  
 estructura  
 escala: 1/200