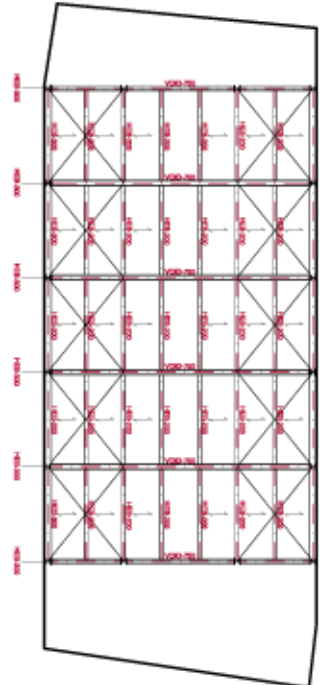
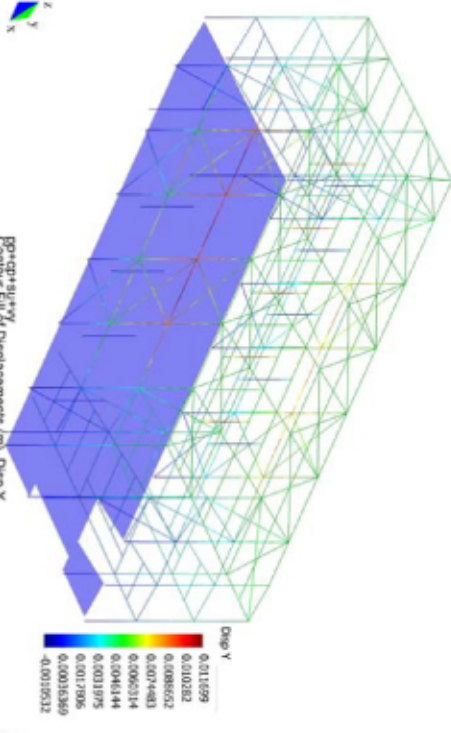




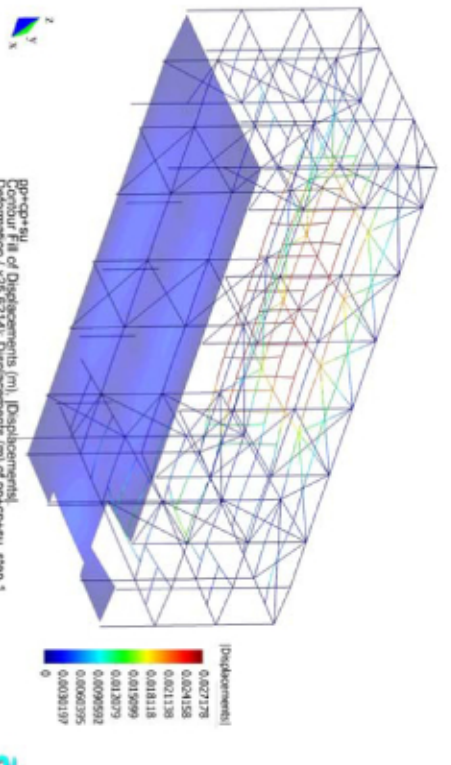
fonamentació



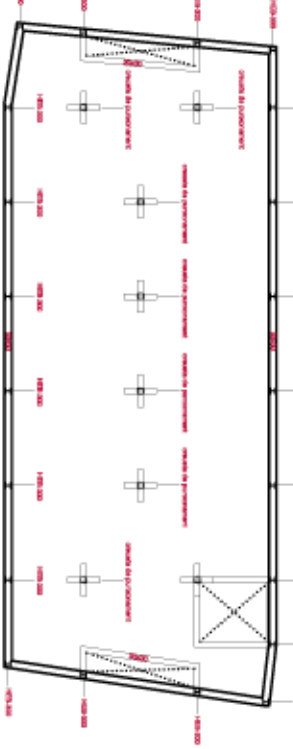
coberta



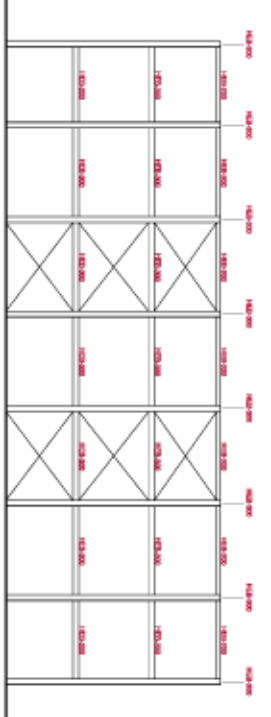
desplaçaments en Y



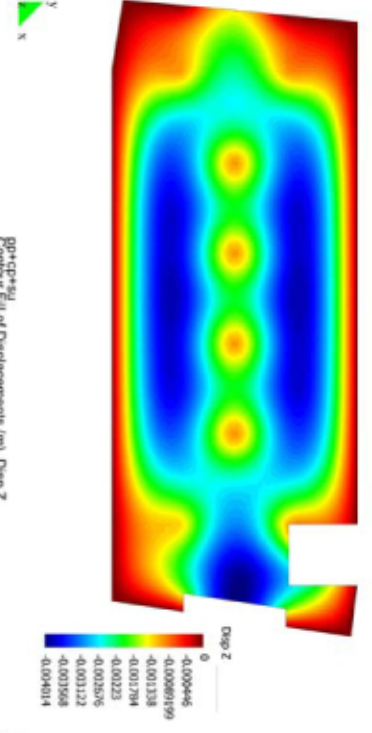
deformada



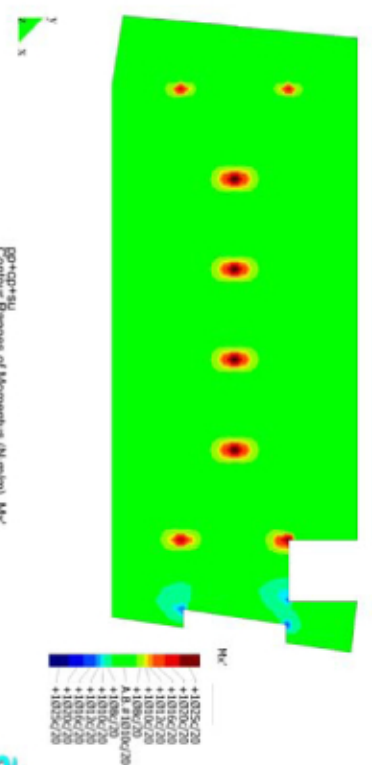
sostre planta soterrani



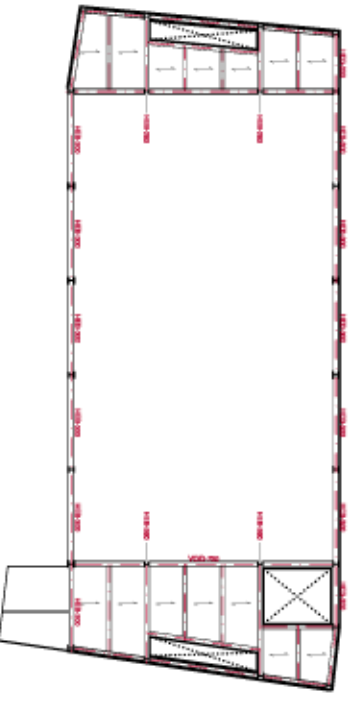
alçat longitudinal



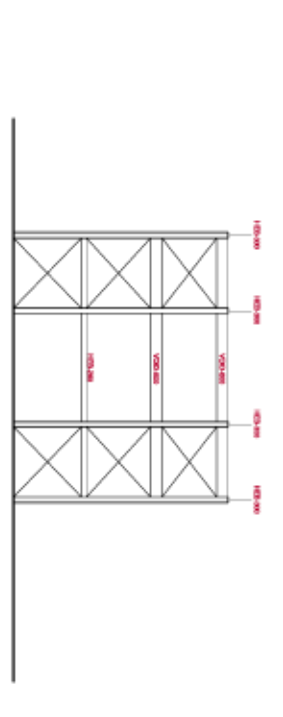
desplaçaments llosa en Z



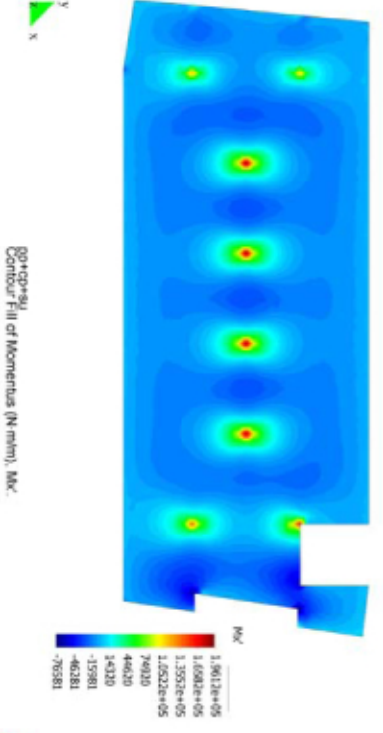
armat llosa de formigó en X



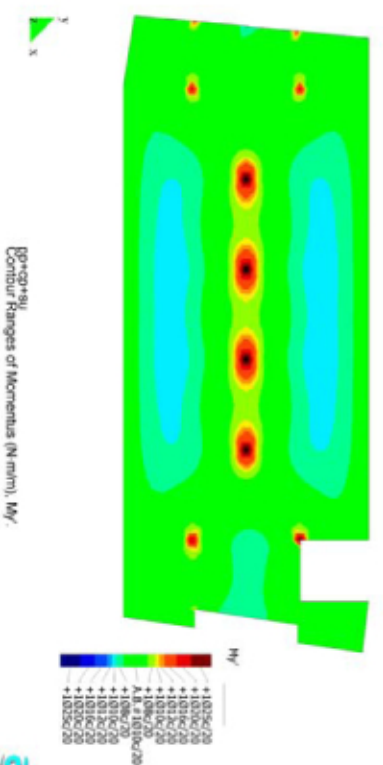
sostre planta baixa



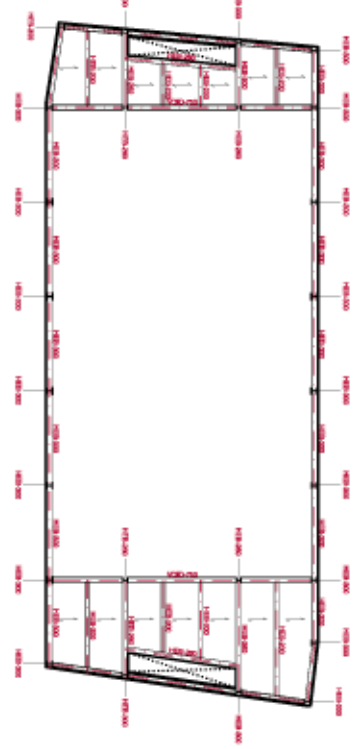
alçat transversal



moments llosa en X



armat llosa de formigó en Y



sostre planta primera

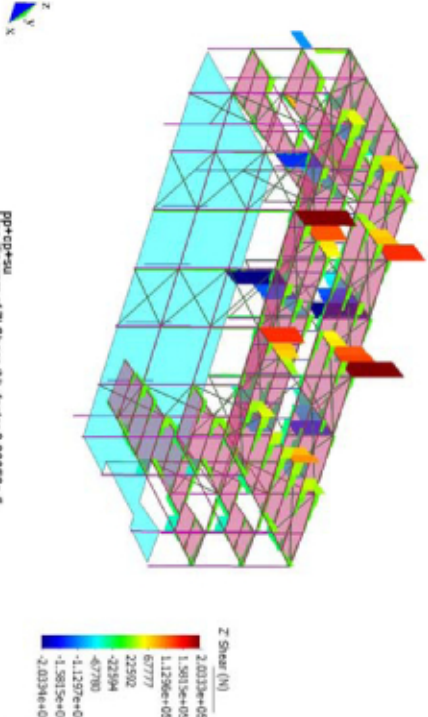
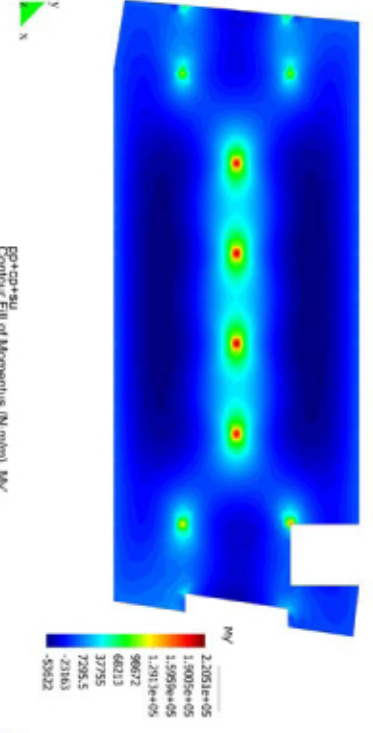


diagrama de tallants



moments llosa de formigó en Y

El sostre del soterrani es una llosa de formigó de 30cm sustentada per un mur de contenció de 30cm i pilars de formigó de 30x30. En les plantes sobre rasant l'estructura esta formada per perfil·leria metal·lica amb forjat de xapa col·laborant. Es projecta un sistema de portics cada 5m salvant una llum de 14m amb vigues VOID750, i amb un estructura secundària formada per biguetes cada 2m. Les VOID, permeten una gran flexibilitat alhora de donar pas a les instal·lacions dels forats característics de la seva geometria.

