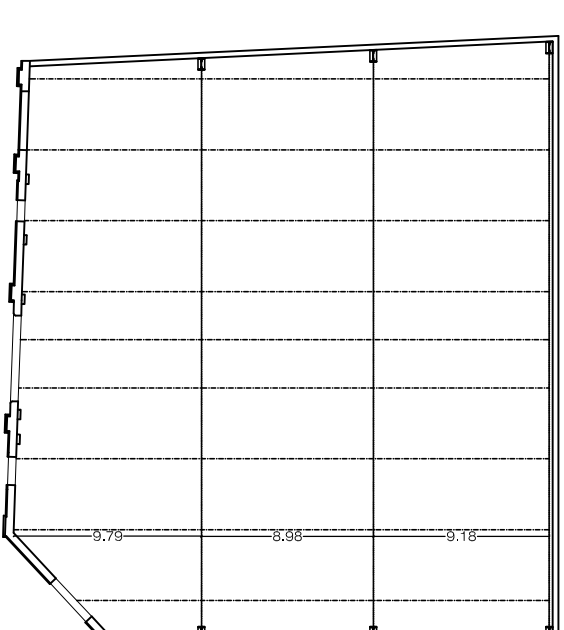
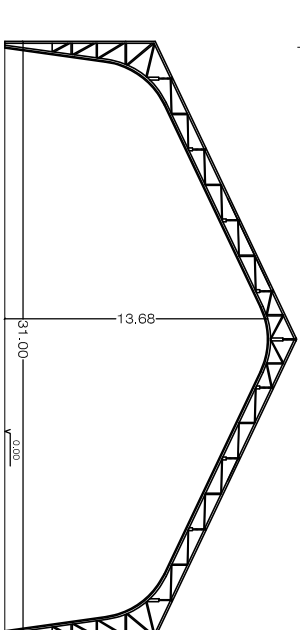
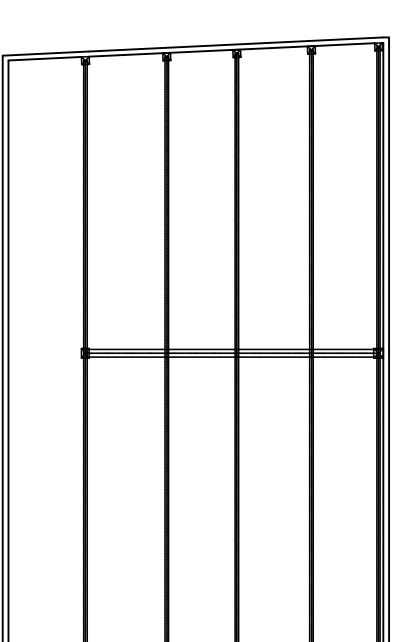
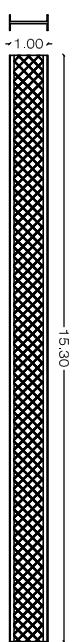
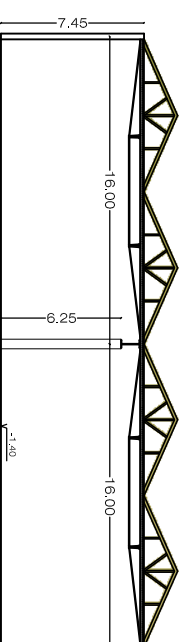


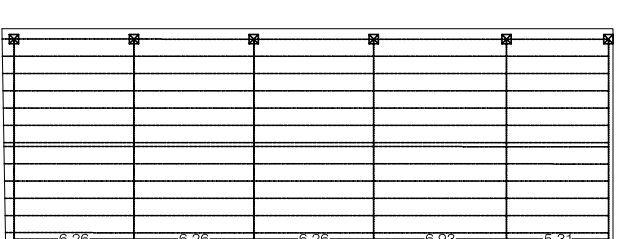
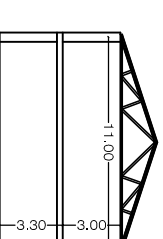
COS A
 El cos A està compost per tres encavallades metàl·liques i per una mur portant (facana del carrer Calabreja). Les encavallades es troben unides mitjançant unes fàsseres de 70 cm de cantell.
 En l'intervenció es conserven els portics i la facana, però es treu tota l'estructura de formigó armat dels anys 60, per poder alliberar el volum del cos, deixant tot l'esquelet a la vista.



COS B
 Els cos B està format per cinc encavallades de fusta amb pilars de formigó armat. En una intervenció posterior es va afegir un reforç Fink i es va dur a terme un estriolament del pilar central, mitjançant una IPN de 1 metre de cantell, per alliberar la planta.
 En l'intervenció actual, es treuen tots els forjats i rampes de formigó que unien les diferents estructures i mells del cos a i el cos c. El reforç Fink es substituirà per un altre que absorbeixi millor les càrregues que li transmeti l'encavallada.



COS C
 Els cos C està format per set encavallades metàl·liques amb pilars de formigó que formen una coberta a dues aigües.
 En l'actual intervenció treiem dues encavallades i els corresponents pilars de l'extrem en contacte amb el cos b, ja que es col·loca un gran nucli de murs de formigó armat, que es el gran Hall del museu.



FOTOS MAQUETA ESTRUCTURA

