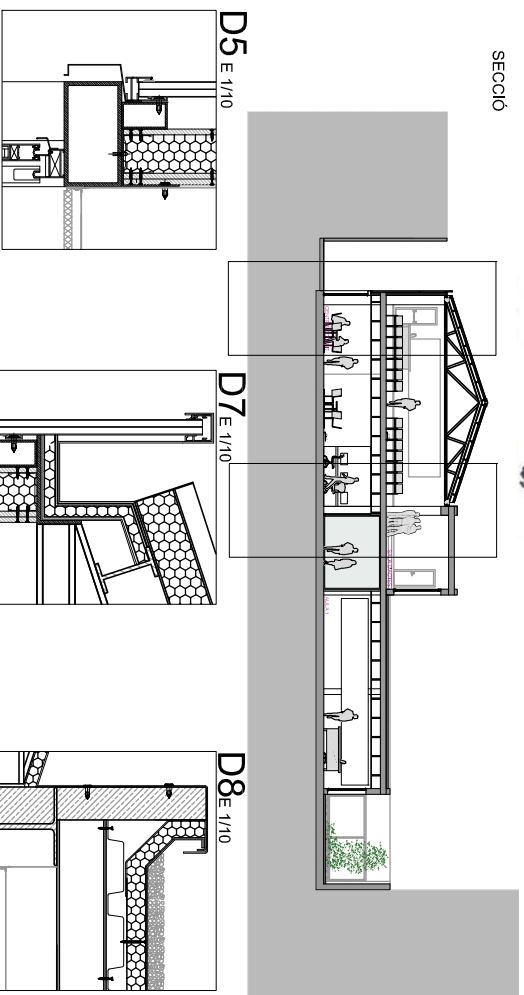


1. Barana de protecció de vidre laminat seguri de 6/6/6 mm
2. Banda en "U" de neoprè per el recolliment del vidre
3. Perfil en "T" d'acer inoxidable preformat a taller
4. Pellina d'acer soldada a la "T"
5. Perfil metàl·lic de 45/25/01 per on es fa el reborn de l'alte climatitzat (lateral de la rampa)
6. Reixa metàl·lica d'extracció

SECCIÓ



PAVIMENT RAMPA



D5

- 17. Traçador de 80mm del panotx, acabat que la xapa exterior del panell
- 16. Perfil PP1 100 d'acer galvanitzat
- 15. Xapa d'alumini de 8 mm de gruix
- 14. Aïllament tèrmic de llana de roca amb una densitat de 100kg/m3 amb un gruix de 100 mm. Conductivitat tèrmica =0,030 W/m.°C
- 13. Canaló preformat de xapa d'alumini plegada
- 12. Aïllament tèrmic de llana de roca d'alta densitat
- 11. Perfil amb "T" d'acer galvanitzat de subjectió del canaló

- 10. Dues plaques Knauf de 15 mm cadascuna
- 9. Aïllament tèrmic de llana de roca de 90 mm amb una densitat 40kg/m3.

- 8. Placa Knauf AQUAPANEL OUTDOOR de 12,5 mm de gruix cargollada a una estructura d'acer galvanitzat.

- 7. Panell de polcarbonat cel·lular modular tipus RESOPAL de 40 mm, de gruix 1 700 mm d'amplada que cobreix tota la alçada de l'edifici.
- 6. Canals horitzontals d'acer galvanitzat de 100/40 mm Z 550

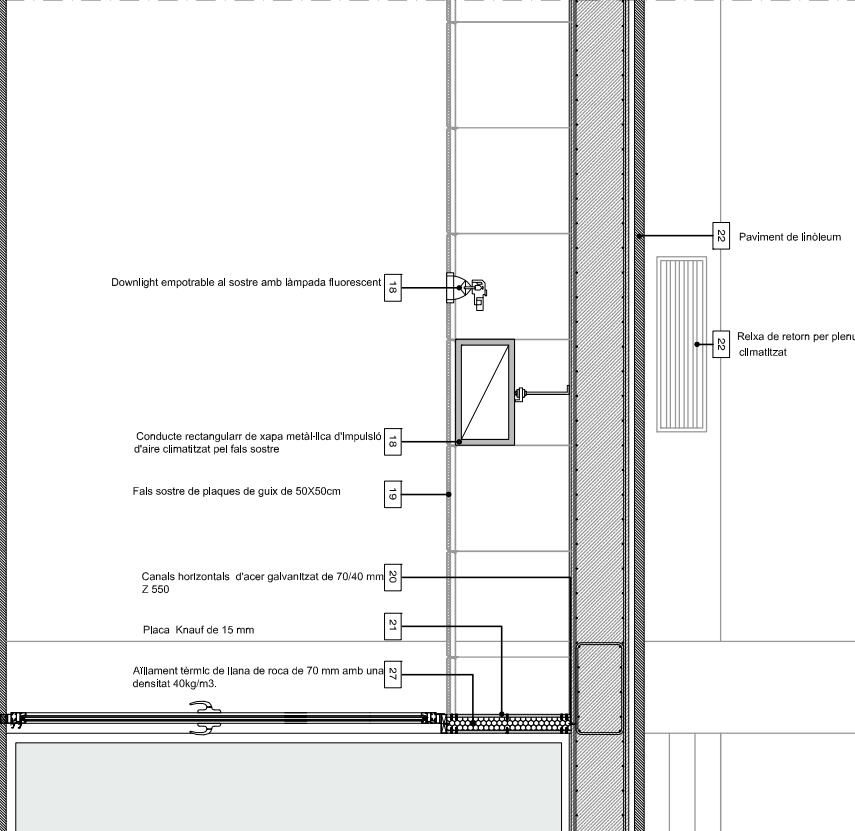
- 5. Tres cunies i una tira grisa entre perfil angular i el pla de formigó estructural
- 4. Perfil angular d'acer galvanitzat
- 3. Perfil rectangular de secció rectangular
- 2. Fixeïra corbada d'alumini local amb vidre d'ornament.
- 1. Sostre fals de plaques de guix de 60x50cm

D6

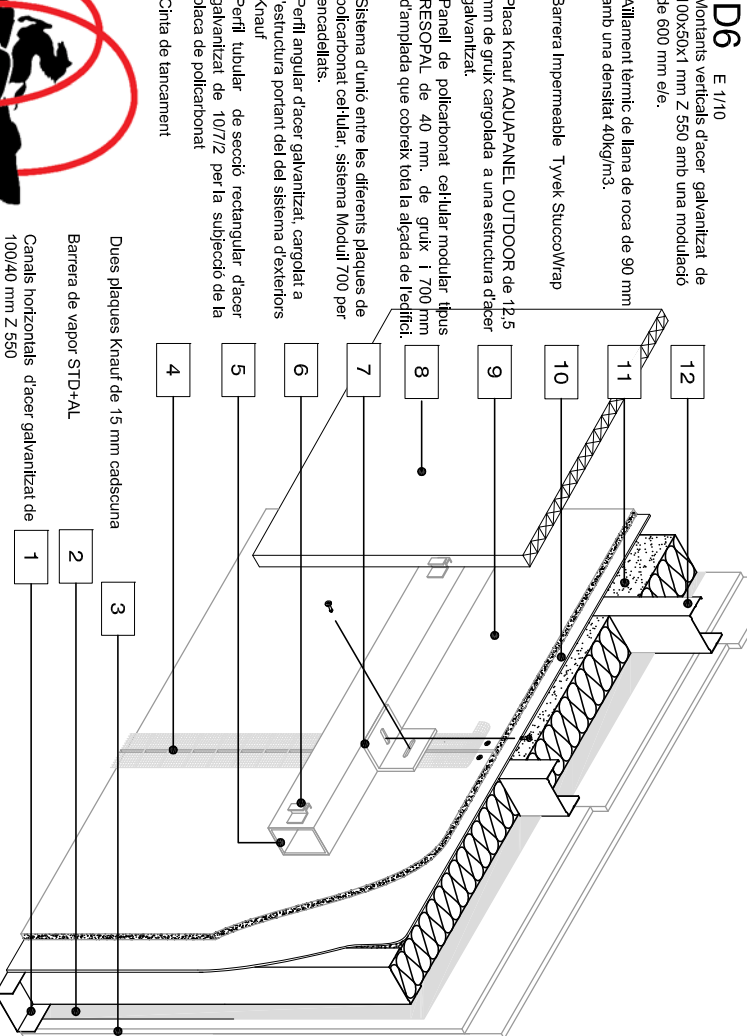
- 19. Brides d'acer galvanitzat
- 20. Conducció circular de xapa metàl·lica d'impulsó d'aire climatitzat
- 21. Tirant d'acer galvanitzat per penjar el tub d'aire climatitzat.

- 18. Lluminera projector orientable tipus ERCO PARSCAN subjectada a rail electrificat.
- 22. Paviment de linòleum
- 23. Reixa de retorn per plenum de l'aire climatitzat

- 28. Aïllament tèrmic de llana de roca amb una densitat de 100kg/m3 amb un gruix de 100 mm. Conductivitat tèrmica =0,030 W/m.°C
- 29. Xapa d'alumini de 8 mm de gruix
- 30. Encavallada existent d'acer galvanitzat
- 31. Canaló preformat de xapa d'alumini plegada
- 32. Grava blanca
- 33. Membrana bituminosa
- 34. Panells d'aïllament tèrmic de llana de roca de 5 cm recoberts per cara superior amb una de costats 185/25 amb una film de polietilè
- 35. Barrera de vapor
- 36. Suport resistent de xapa grecada 80 mm
- 37. Correja de coberta d'acer galvanitzat



- 18. Downlight empotrable al sostre amb làmpada fluorescent
- 19. Conducció rectangular de xapa metàl·lica d'impulsó d'aire climatitzat pel fals sostre
- 20. Fals sostre de plaques de guix de 50X50cm
- 21. Canals horitzontals d'acer galvanitzat de 70/40 mm Z 550
- 22. Placa Knauf de 15 mm
- 23. Aïllament tèrmic de llana de roca de 70 mm amb una densitat 40kg/m3.



- 12. Montants verticals d'acer galvanitzat de 100x50x1 mm Z 550 amb una modulació de 600 mm e/e.
- 11. Aïllament tèrmic de llana de roca de 90 mm amb una densitat 40kg/m3.
- 10. Barrera impermeable Tyvek StuccoWrap
- 9. Placa Knauf AQUAPANEL OUTDOOR de 12,5 mm de gruix cargollada a una estructura d'acer galvanitzat.
- 8. Panell de polcarbonat cel·lular modular tipus RESOPAL de 40 mm, de gruix 1 700 mm d'amplada que cobreix tota la alçada de l'edifici.
- 7. Sistema d'unió entre les diferents plaques de polcarbonat cel·lular, sistema Modul 700 per encastellats.
- 6. Perfil angular d'acer galvanitzat, cargotat a l'estructura portant del sistema d'exteriors Knauf
- 5. Perfil tubular de secció rectangular d'acer galvanitzat de 107/72 per la subjectió de la placa de polcarbonat
- 4. Cinta de tancament

- 3. Dues plaques Knauf de 15 mm cadascuna
- 2. Barrera de vapor STD-PAL
- 1. Canals horitzontals d'acer galvanitzat de 100/40 mm Z 550

