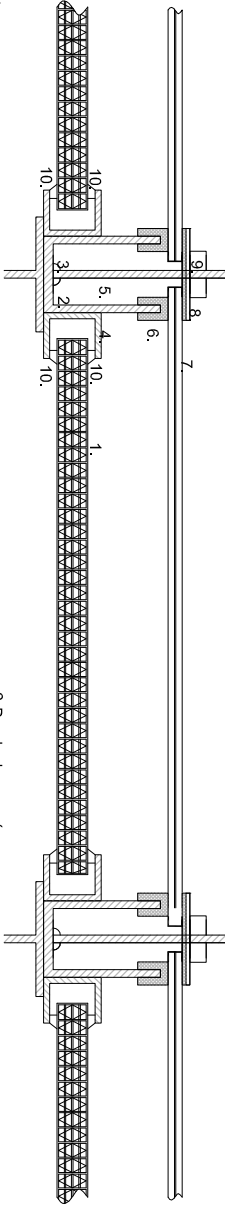
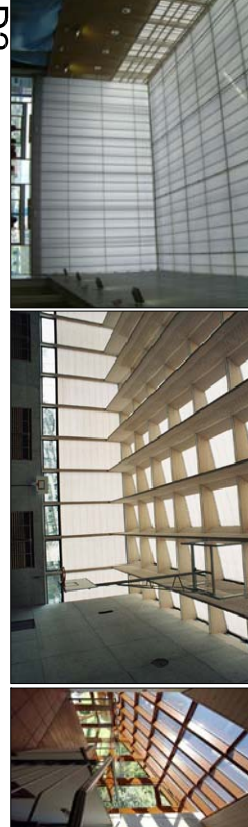


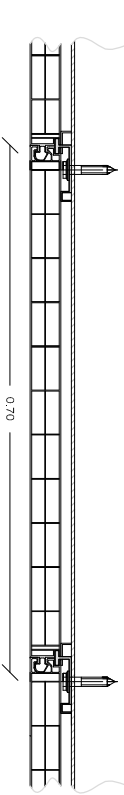
**D1 DETALL COBERTA DE POLICARBONAT AMB PLAQUES FOTOVOLTAIQUES E 1/5**



- 1. Panell de policarbonat cel·lular reforçada LEXAN THERMOCLEAR Solar Control IR amb nanogel i estructura en "X" que ofereix una gran rigidesa i aïllament tèrmic.
- 2. Perfil amb "U" d'acer inoxidable 150/100/8 de subjecció de les plaques fotovoltaïques.
- 3. Cordó de soldadura
- 4. Bastidor d'acer inoxidable suport del panells de policarbonat. Fixat a la IPN i al perfil amb "U".
- 5. Cargol d'acer inoxidable amb rosca soldat al perfil metàl·lic amb "U" a taller.
- 6. Banda de neoprè
- 7. Placa fotovoltàica SCHOTT SOLAR
- 8. Arancada d'acer inoxidable amb neoprè a la banda interior.
- 9. Femella d'acer inoxidable roscada al cargol del perfil amb "U".
- 10. Segellat

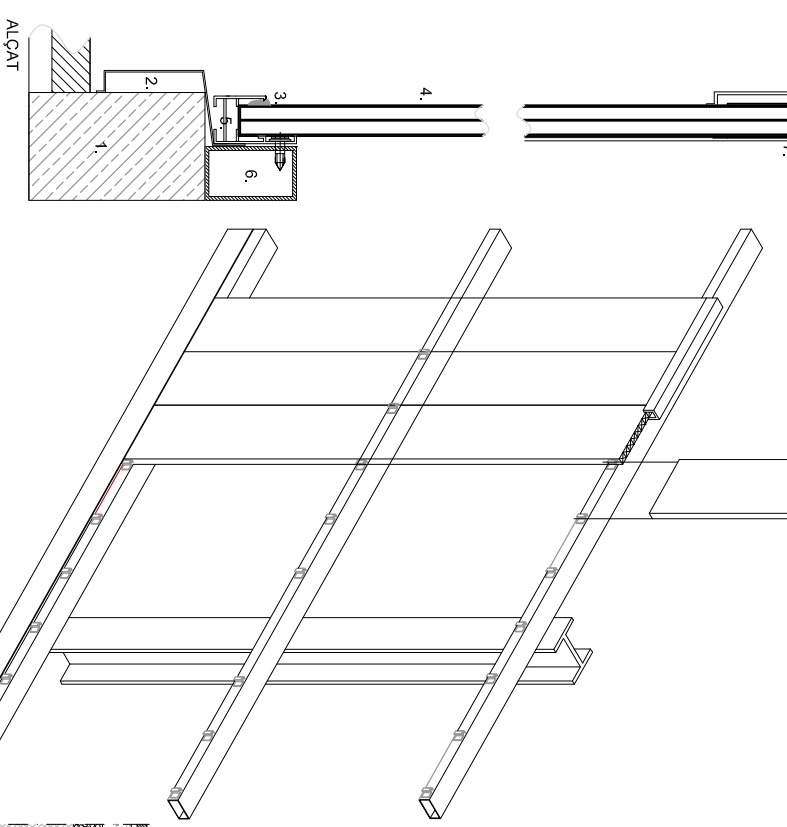


**D2 DETALL FAÇANA POLICARBONAT MODULAR E 1/5**



**PLANTA**  
Sistema Modular de policarbonat de 40mm, dissenyat per evitar la perforació d'unitat necessària que s'utilitza amb les plaques tradicionals. Modulit 700 és un sistema modular amb unitat per encastells, que li dona una gran rigidesa i confort.

**D3**



- 1. Peça prefabricada de formigó en massa.
- 2. Trencaclaus de xapa d'alumini preformada i anoditzada.
- 3. Junta d'estanqueïtat de butí
- 4. Panell de policarbonat cel·lular modular tipus RESOPAL de 40 mm, de gruix i 700 mm d'amplada que cobreix tota l'alçada de l'edifici.
- 5. Perfil alumini anoditzat per suport interior de policarbonat.
- 6. Perfil tubular de secció rectangular d'acer galvanitzat de 107/72 per la subjecció de la placa de policarbonat.
- 7. Tancament de cinta multifoil d'alumini llisa per evitar l'entrada de pols...

