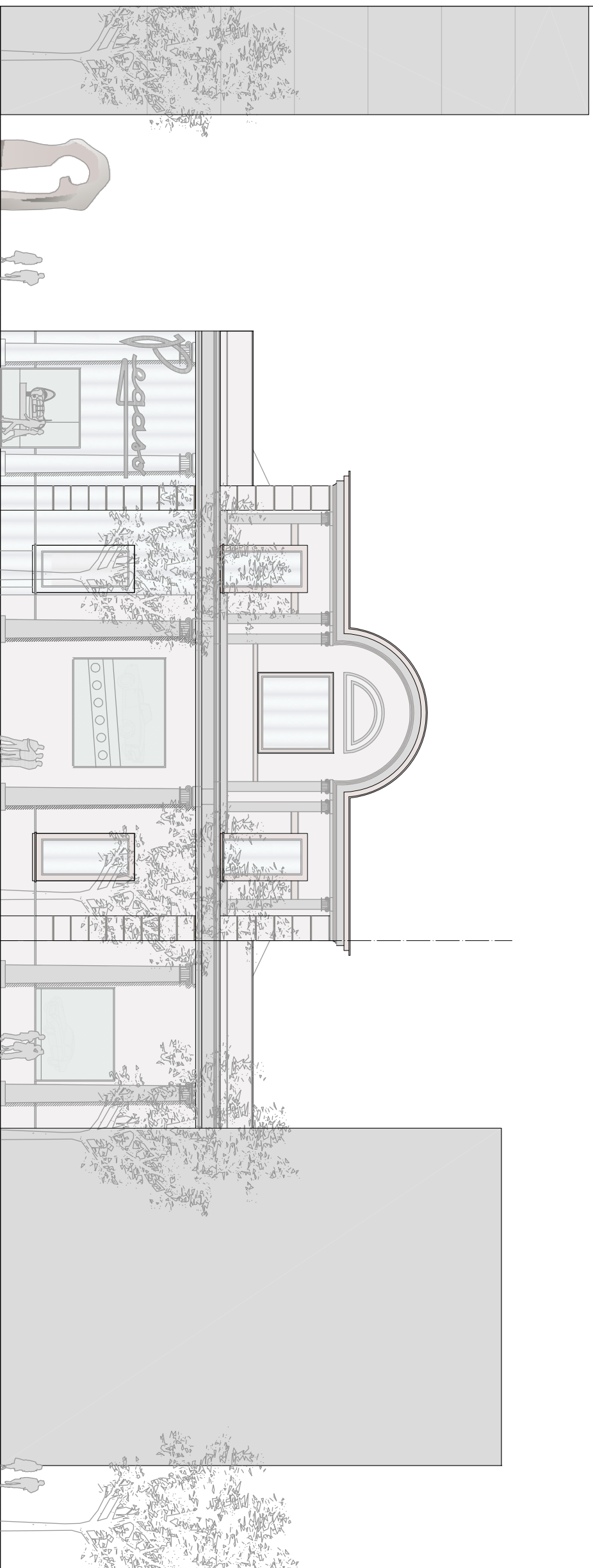
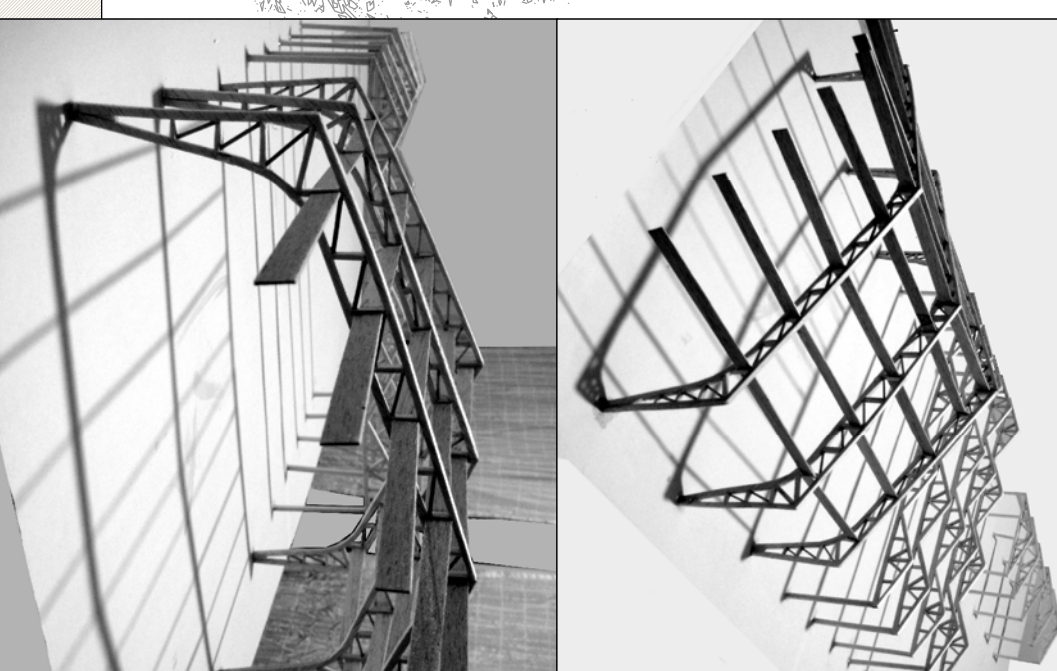


L'EDIFICI ESTÀ FORMAT PER UNA SEQUÈNCIA DE VOLUMS UNITS ENTRE ELLS  
PER UNA GRAN PELL HOMOGÈNIA DE POLICARBONAT



ALÇAT CARRER CALÀBRIA  
L'ACTUACIÓ DE LA FAÇANA DEL CARRER CALÀBRIA HA ESTAT SENCILLA. S'HA GIRAT EL POLICARBONAT DESDE L'ALÇAT DE L'INTERIOR D'ILLA COL·LOCANT-SE SOBRE AQUESTA MOLT SUTILMENT, CREANT AIXÍ UNA RELACIÓ CARRER PATI, "LA MATEIXA FAÇANA DEL CARRER CALÀBRIA ET PORTA A L'INTERIOR DE L'ILLA, AL MUSEU". TAMBÉ S'HAN POTENSAT ELS FORATS MENYS FORMALS PER PODER ENSENYAR AL CARRER ELS COTXES EXPOSATS SOBRE LA RAMPÀ, ELS FORATS MES FORMALS HAN ESTAT TAPATS AMB POLICARBONAT AMB LAMINA METÀL·LICA, PERDENT LA SEVA FUNCIO COM FINESTRES I PASSANT A SER NOMÉS ELEMENTS FORMALS DE LA FAÇANA.



## TRANSFORMACIONS

Tutor: Enric Massip  
Mentoria: Bertomeu i Ardill PFC OP 06/07