

TRANSFORMACIÓ I ADAPTACIÓ de l'actual Palau de l'automòbil, amb un nou organisme capaç de incorporar nous usos i experiències, i establir noves relacions amb el seu entorn més immediat, tenint en compte l'estat actual.

La **TRANSFORMACIÓ** proposada, consisteix en l'adaptació d'un programa museístic, d'estudi i de difusió, de la marca automobilística catalana PEGASO.

Des de el primer Z-102, es deriven als 85 Pegaso més que es van construir: cotxes amb carrosseries dissenyades pels més prestigiosos dissenyadors de la època, vehicles que recullen una mescuda fàbrica en la competició, deportius que sempre, i tot fins que el 1957, algú va decidir oblidar-se d'ells.

El seu pare, Wilfredo Ricart, va ser el enginyer més destacat del segle. Del seu somni, de fabricar cotxes que competissin amb els italians, queden un grapat de cotxes, plànols, fotografies, projectes suspesos....



INTENSIIONS DEL PROJECTE

Obrir l'interior d'illa, convertint-lo amb un epicentre d'activitat cultural, lúdica... amb nous espais contenedors d'experiències, permetre el flux de circulació exterior interior.

Obrir el nou equipament a l'interior d'illa. Situar l'accés principal del museu en la façana de l'interior d'illa, per així potenciar la circulació per l'interior d'illa, i crear un equilibri plaça-museu, museu-plaça.

Dividir el programa, una part més Activa, on situa l'exposició i una altra part més líntima dedicada a la docència, investigació i conferències... amb un caràcter més independent respecte l'automòbil i la fundació.

Cinta expositiva. Crear un element expositiu coherent amb l'element a exposar, cotxes i camions, elements que es defineixen pel moviment. Per tant, crear una cinta de recorregut ascendent on l'espai de circulació sigui l'espai de relació, exposició-espectador i que aquesta cinta sigui un element més de l'exposició, un element a exposar, **una escultura.**

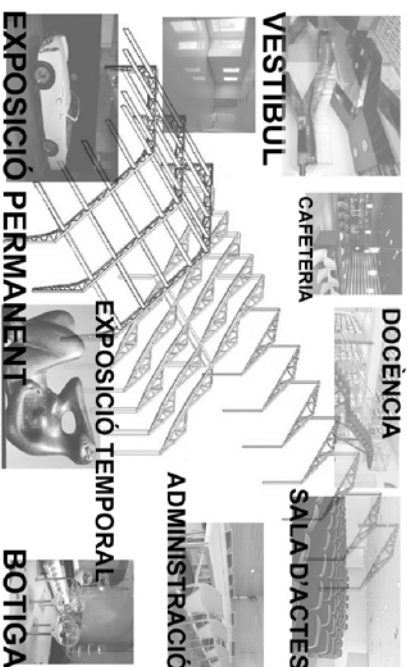
PROGRAMA. La major part de l'edifici es destinada a l'exposició permanent de cotxes de la PEGASO, amb la possibilitat d'una petita zona d'exposició temporal no relacionada amb l'exposició permanent.

Una gran sala d'actes, amb relació amb l'exposició i amb usos diversos i una petita sala de projeccions amb relació directa amb l'exposició permanent. Com a programa docent es proposen diferents aules docents, taller i un centre de recerca, amb un petit arxiu i biblioteca.

Espais administratius i sala de reunions.

A disposició de l'usuari de l'exposició, **cafeteria, botiga.**

I com a últim, espais de manteniment, magatzems, instal·lacions i lavabos.



REFERENTS CONCEPTUALS



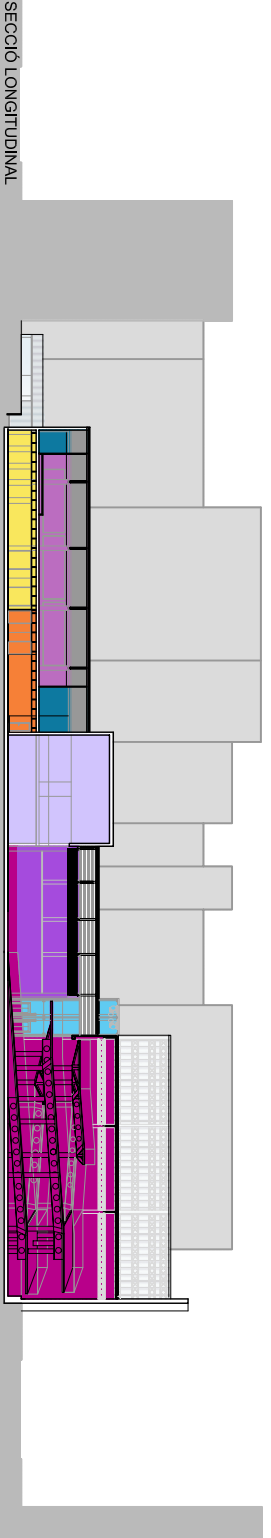
Cinta de circulació



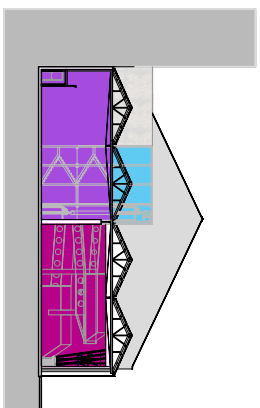
Cinta en moviment



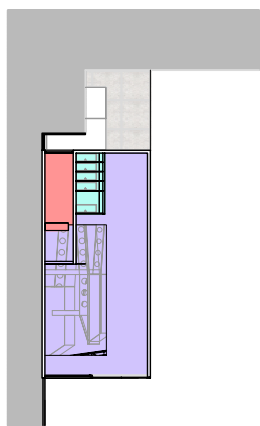
Cinta escultòrica



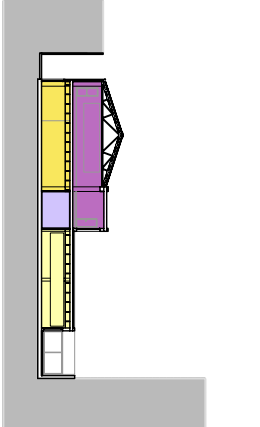
SECCIÓ LONGITUDINAL



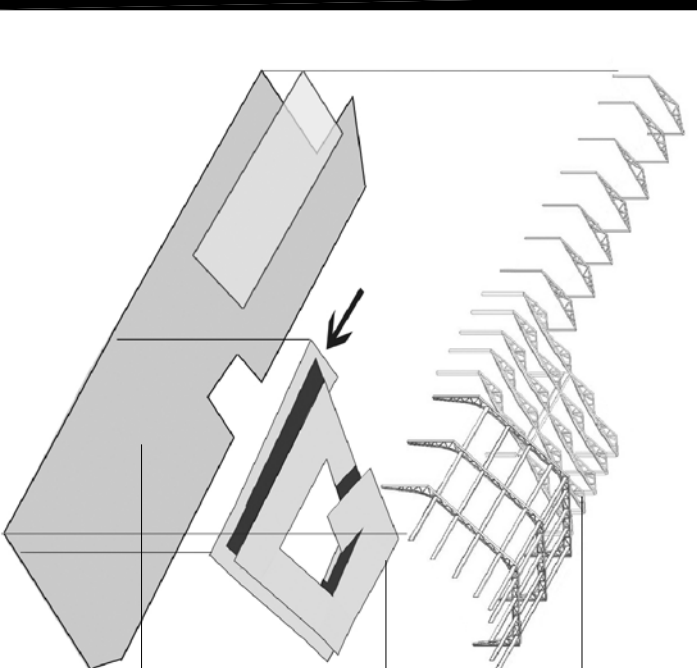
SECCIÓ TRANSVERSAL COS B



SECCIÓ TRANSVERSAL HALL



SECCIÓ TRANSVERSAL COS C



ESTRUCTURA PREEXISTENT

Gran envoltant i contenedor del projecte. Les diferents tipologies estructurals defineixen els diferents usos programàtics que es duen a terme en el museu.

CINTA EXPOSITIVA

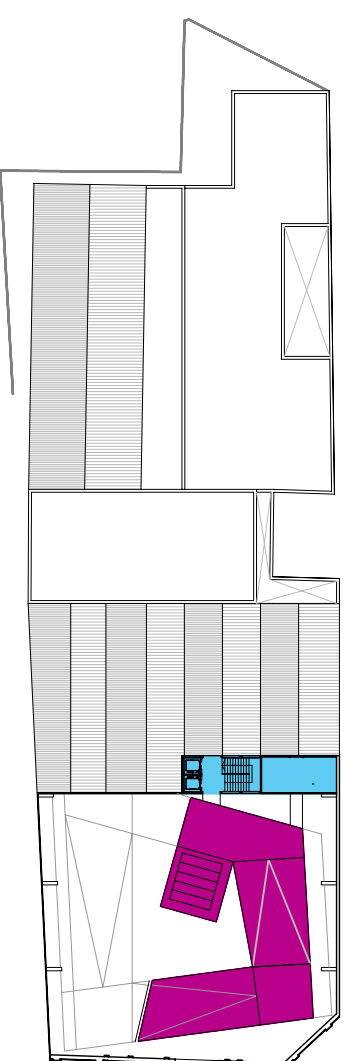
Nova superfície, on es situa gran part de l'exposició permanent de PEGASO.

Situada en el cos A, però que comença en el cos B, gira sobre ella mateixa, amb la intenció de crear un element totalment aïllat de l'estructura existent i continu, creant connexions tan físiques com visuals amb l'estructura.

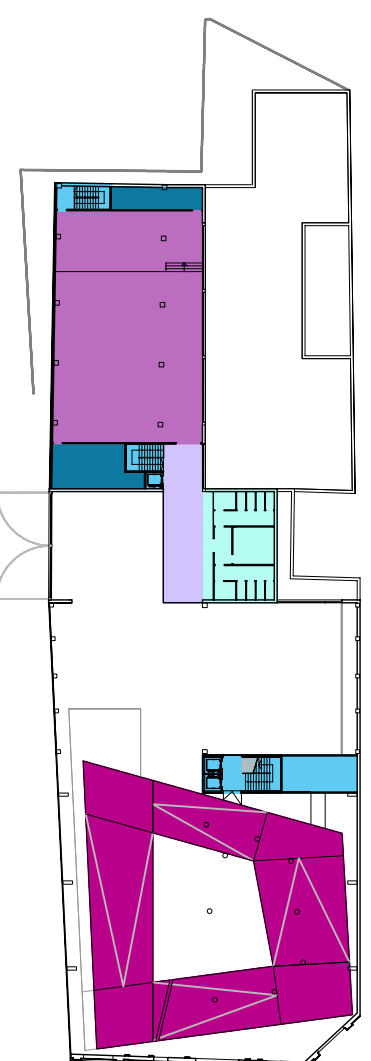
PLA DE TERRA

Superfície on es situa part de l'exposició permanent de camions de la Pegaso i exposició temporal. Barra d'acumulació del programa: centre de docència, recerca, administració, serveis....

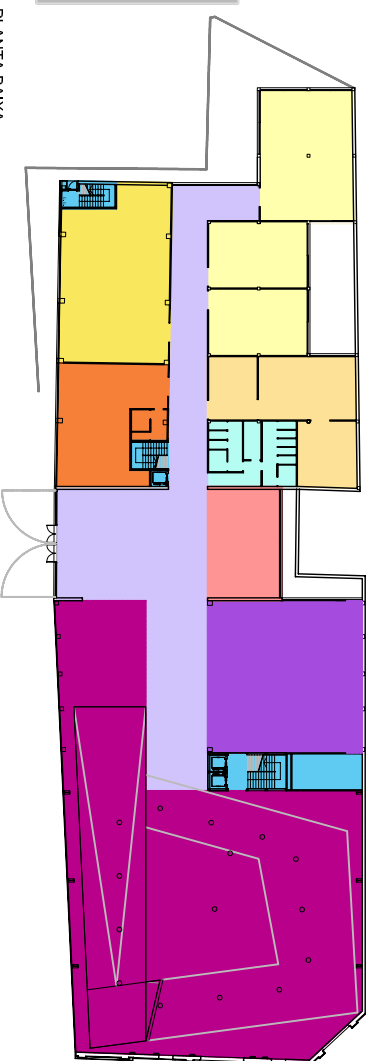
DISPOSICIÓ PROGRAMA



PLANTA PRIMERA



PLANTA SEGONA



PLANTA BAIXXA

Les diferents peces del programa es situen al llarg de la superfície de l'edifici tenint en compte el caràcter d'aquestes.

L'accés a l'edifici es fa per l'interior d'illa, mitjançant un gran hall, que uneix el cos C i el cos B. És un gran volum amb una secció molt important, ja que necessita ser el nexe de les dues parts de l'edifici. Una part on es situa l'exposició amb una gran alçada lliure i una altra part amb una secció baixa, on es concentren tots els usos docents, de recerca i administratius.

L'exposició es situa en el Cos A i el Cos B, ja que es té en compte l'estructura i el volum de l'edifici existent.

L'exposició permanent es situa d'alt d'una gran rampa, "CINTA", que comença al cos B, ja que va a buscar l'accés en el Hall, però s'emplaça en la seva totalitat en el Cos A. Es troba aïllada de l'estructura de l'edifici, però amb sintonia amb ell, buscant l'alçada i el caràcter industrial que el caracteritza. Al final aquesta es plega sobre ella mateixa, creant una petita sala de projeccions. La rampa s'eleva i es tanca per respectar l'edifici creat en el seu interior un ull de rampa des del qual es pot observar des de qualsevol punt l'estructura existent, com la mateixa exposició.

És l'element que caracteritza el projecte, a més s'ha d'entendre com un part de l'exposició i no només com a contenedor, **és una obra més a exposar.**

LEGENDA D'USOS

- HALL I PASSADIS DE CIRCULACIÓ
- EXPOSICIÓ PERMANENT
- EXPOSICIÓ TEMPORAL
- BOTIGA
- CAFETERIA
- SALA D'ACTES
- ADMINISTRACIÓ
- DOCÈNCIA
- CENTRE DE RECERCA
- NUCLI SERVEIS
- SERVEIS
- MAGATZEMS

