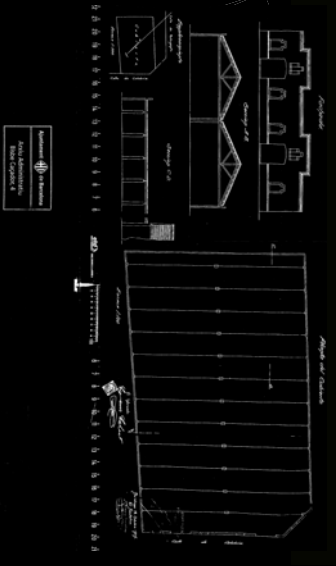
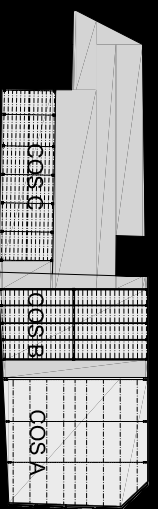


L'edifici que es proposa adaptar i transformar a les necessitats de la Nova Fundació, Pegaso, és un edifici que actualment funciona com un aparcament de places de propietat individual i que està qualificat com a equipament. Les primeres referències que tenim de l'edifici són de principis del segle XX. Aquest, consta de una estructura envoltant metàl·lica, consistent bàsicament en encavallades de perfil·la soldada o be, rebornada a l'obra. Actualment neqa qual·sevol· relac·ió amb l'entorn immediat.



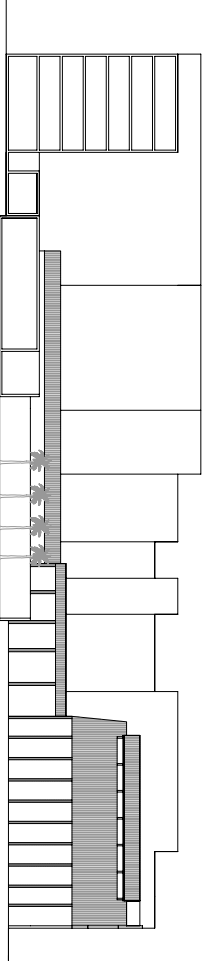
L'edifici consta de tres parts diferents, ja que està format per la unió de tres parcel·les, i cadascuna, té un esquema estructural diferent. Per tant, partim d'un edifici amb una gran superfície en planta, que ocupa una part important del pati d'interior d'illa, amb una geometria complexa, ja que aquesta s'ha anat formant a partir de diferents intervencions, però amb unes grans possibilitats d'obrir-se al barri i generar una circulació d'illa interior, recuperant i renovant, l'edifici com equipament i l'interior d'illa com a zona verda.



PREEXISTÈNCIES ESTRUCTURALS  
ESTAT ACTUAL

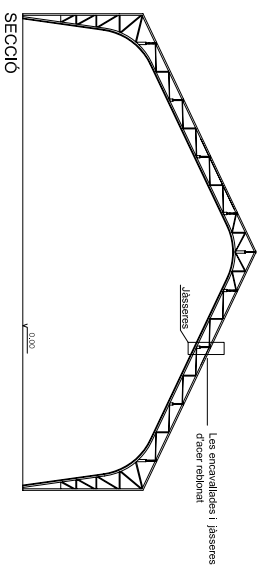


EMPLACAMENT E 1/1500

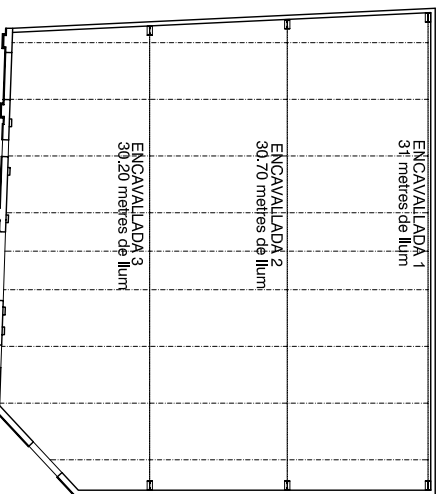


ALCAT INTERIOR ILLA E 1/1500

COS A

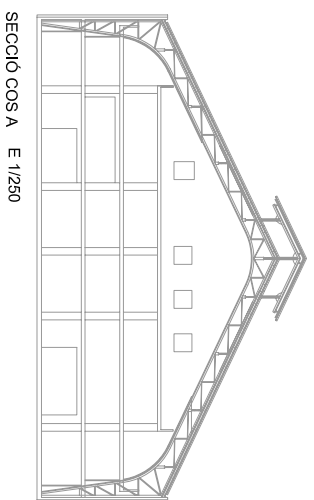


SECCIÓ

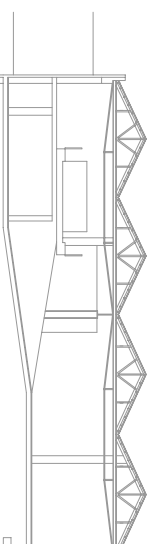


PLANTA

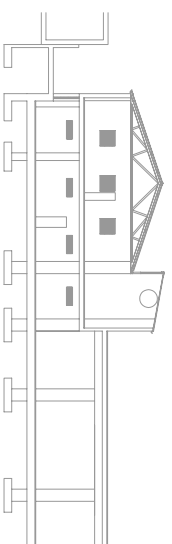
El cos A és un gran volum compost per tres encavallades metàl·liques de 15 metres d'alçada i amb una llum de 30 metres.



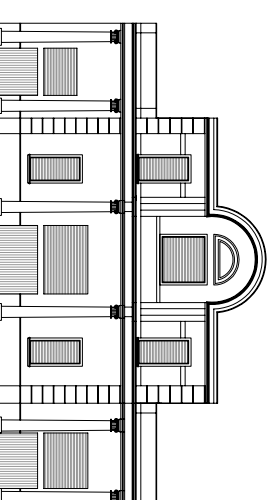
SECCIÓ COS A E 1/1250



SECCIÓ COS B E 1/1250

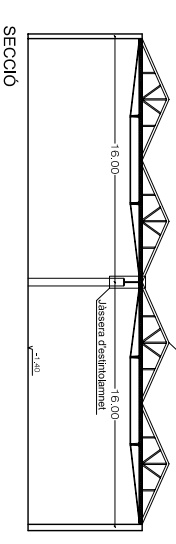


SECCIÓ COS C E 1/1250

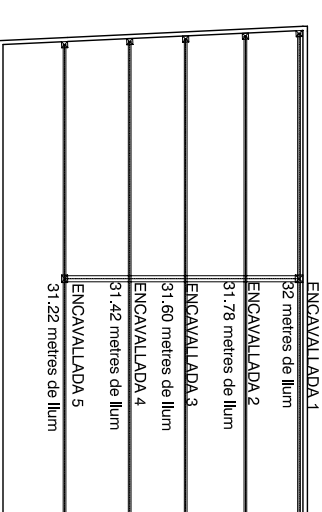


ALCAT CATALABRIA E 1/1250

COS B



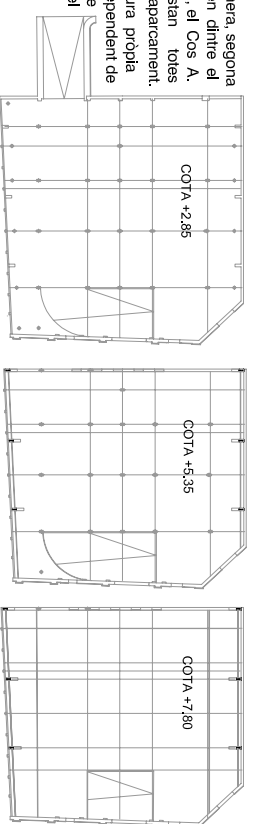
SECCIÓ



PLANTA

El cos B és la part del conjunt que actua com a nexa entre el cos A i el cos C. Està format per quatre encavallades de fusta, amb suports laterals i un estícolament a la meitat de la llum, mitjançant una jàssera de 15 metres i un reforç Fink, per sola de cada encavallada.

Les plantes primera, segona i tercera es situen dintre el volum més gran, el Cos A. Actualment, estan totes destinades a aparcament. És una estructura proïda de formigó, independent de l'estructura que crea el volum del cos.

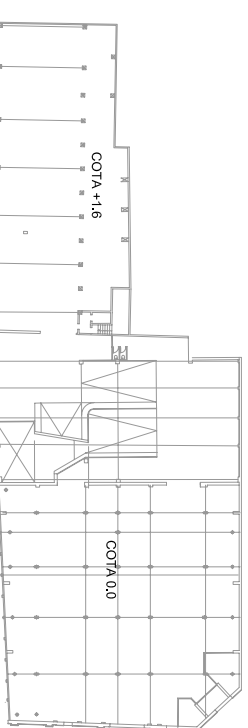


PLANTA PRIMERA E 1/500

PLANTA SEGONA E 1/500

PLANTA TERCERA E 1/500

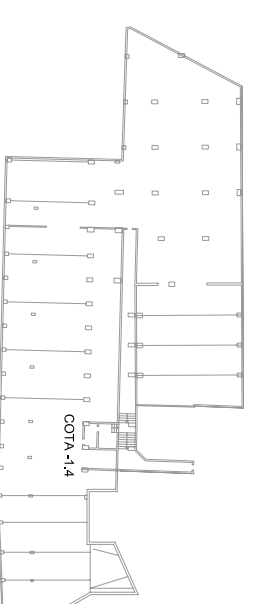
PLANTA BAIXA E 1/500  
La planta baixa és on es troba l'accés rodat i peatonal de l'aparcament. L'accés es troba al xalló de Carrer Calabria i Parlament. En aquesta planta es on situen el cos A i C mitjançant el cos B, que actua com a nexa entre els dos cossos.



COTA +2,85

COTA +5,35

COTA +7,80

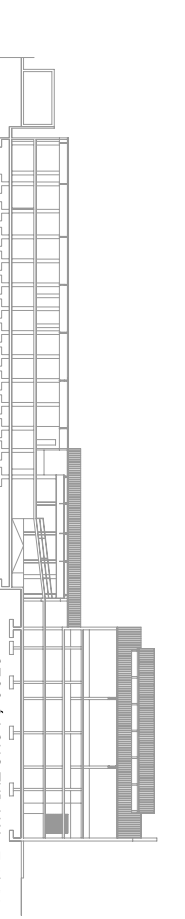


COTA +1,6

COTA +1,4

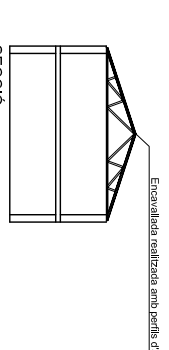
COTA 0,0

PLANTA SOTERRANI E 1/500  
La planta soterrani està situada en el Cos C. Es troba a -1,4 metres respecte la cota del carrer. Està totalment destinada a l'aparcament. Estructuralment té dos tipus d'encavallades, una de poc interès històric.

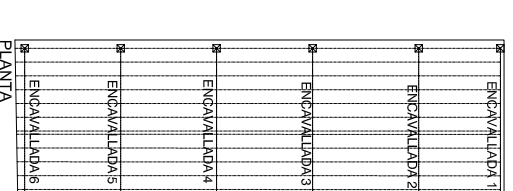


SECCIÓ LONGITUDINAL E 1/500

COS C



SECCIÓ



PLANTA

El cos C és una nau formada per sis encavallades metàl·liques i pilars de formigó. Conté dues plantes.

