

CRITERIS DE TRAÇAT

- Una part d' aigua per la cota més alta (planta cota 87), on hi trobem l'armari de comptadors, amb el comptador general i un altre de secundari, per la cafeteria del CCAV, per la possibilitat de tenir llogat aquest espai.
- Degut al baix consum d' aigua calenta sanitària (4 dutxes d' us temporal i pipas dels lavabos), s' opta per aconseguir aigua calenta mitjançant l'energia del sol, per aconseguir així el menor consum d' aigua calenta.
- Els trocs de distribució d' aigua, ja sigui calenta o freda, es realitzaran pel fons sobre de les diferents plantes.
- Els dipòsits d' aigua de pluja, serviràn tan per al reg de la coberta-jardi, com per als WC.
- En el cas de no tenir reserves d' aigua de pluja, consumiran aigua de la xarxa.

SISTEMA DE VENTILACIÓ DEIS VESTIBULS D'INDEPENDÈNCIA DE LES ESCALES

Per tal de complir les exigències de protecció d'incendis, en els vestíbuls d' independència prèvis de les escales (planta cota 79), s'ha dotat a cada planta d'un sistema de ventilació independent de qualsevol altre. Aquest mecanisme d'extracció entra en funcionament quan s'actua el llum del rebre i es desactiva passen 30 segons després d'apagar-se.

SISTEMA D'EXTRACCIÓ DEIS LAVABOS

S'ha dotat a totes les cambres higièniques que no tenen obertura directa a l'exterior d'un sistema d'extracció d'aire que, mitjançant conductes, l'evacua a l'exterior per al mateix sistema de ventilació dels vestíbuls d' independència. Aquest mecanisme d'extracció entra en funcionament quan s'actua el llum del rebre i es desactiva passen 30 segons després d'apagar-se.

LEGENDA VENTILACIÓ ARTIFICIAL Lavabos

- PRESA D' AIRE EXTERIOR
- REBEVA EXTRACTORA LAVABOS
- CONDUCTE EXTRACTOR D' AIRE DEIS LAVABOS

LEGENDA VENTILACIÓ ARTIFICIAL vestíbuls independència

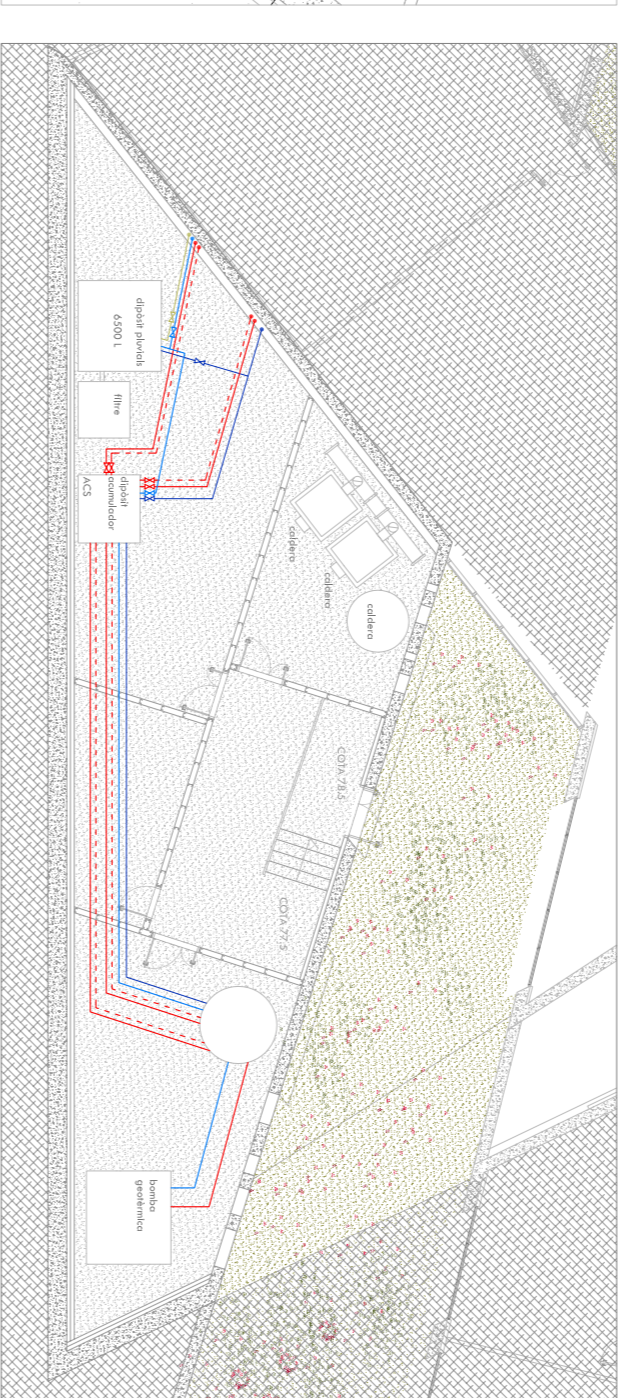
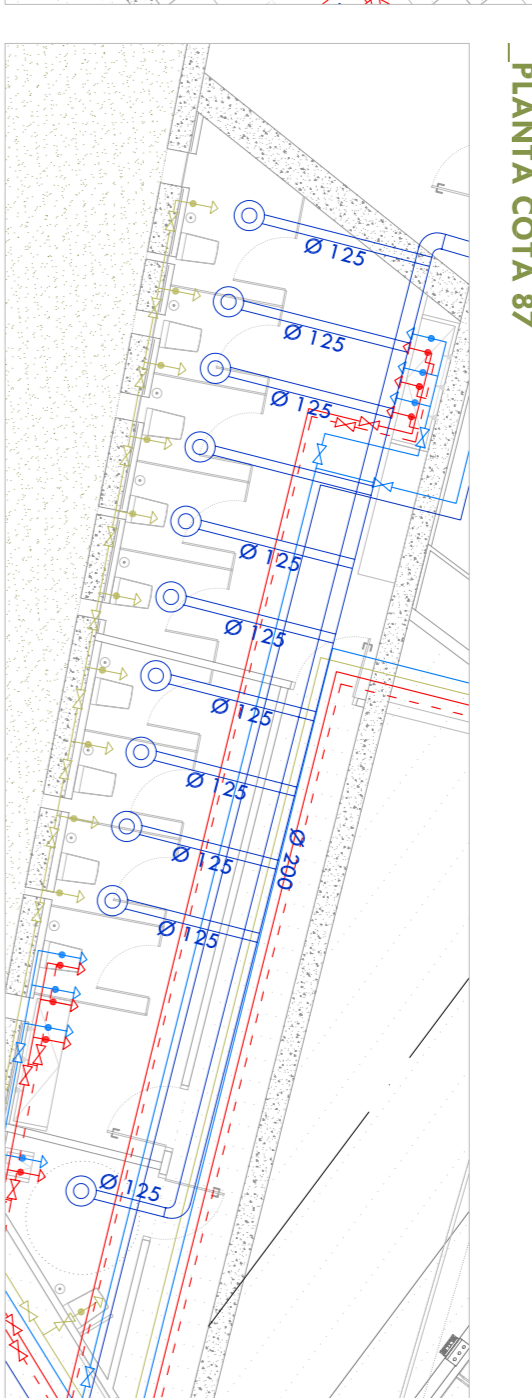
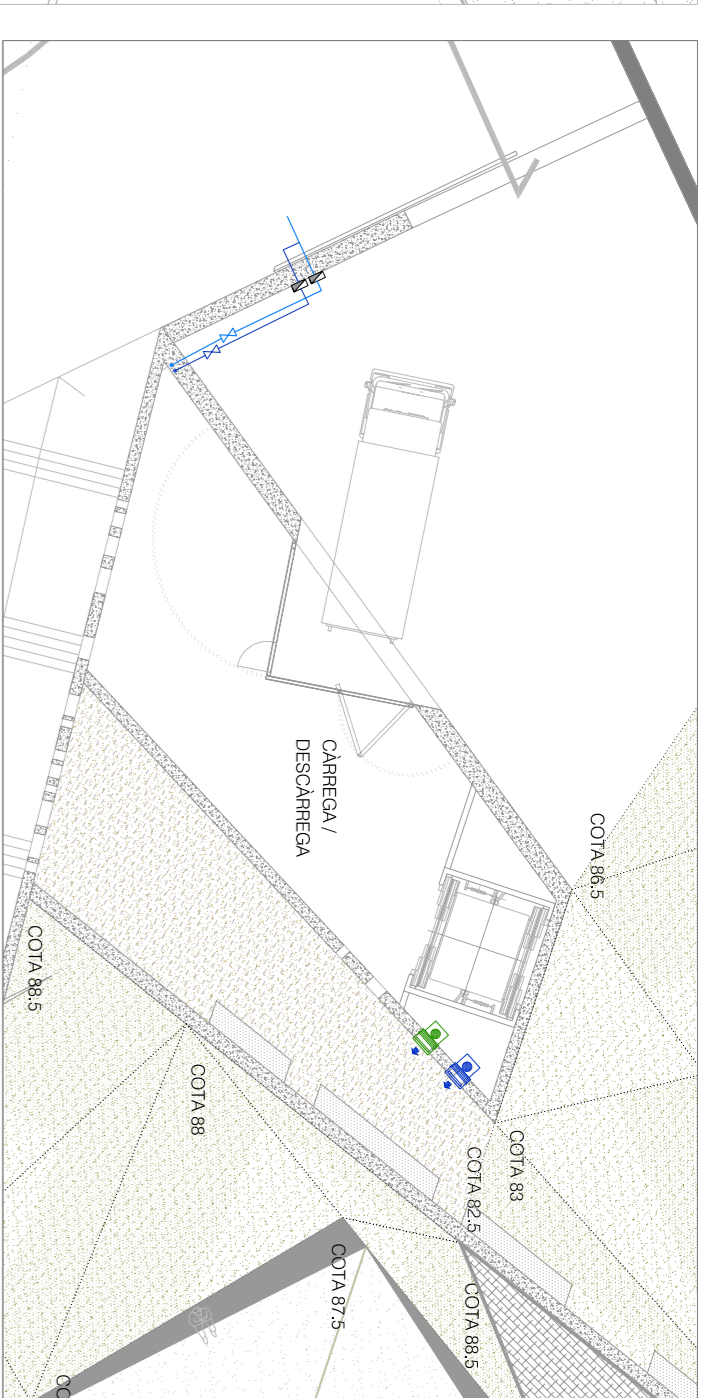
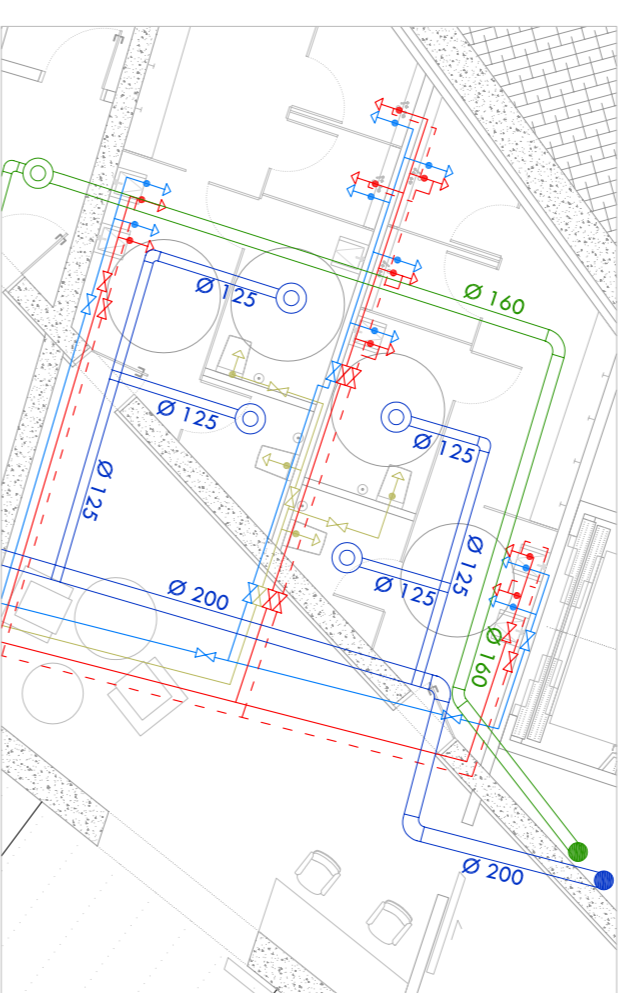
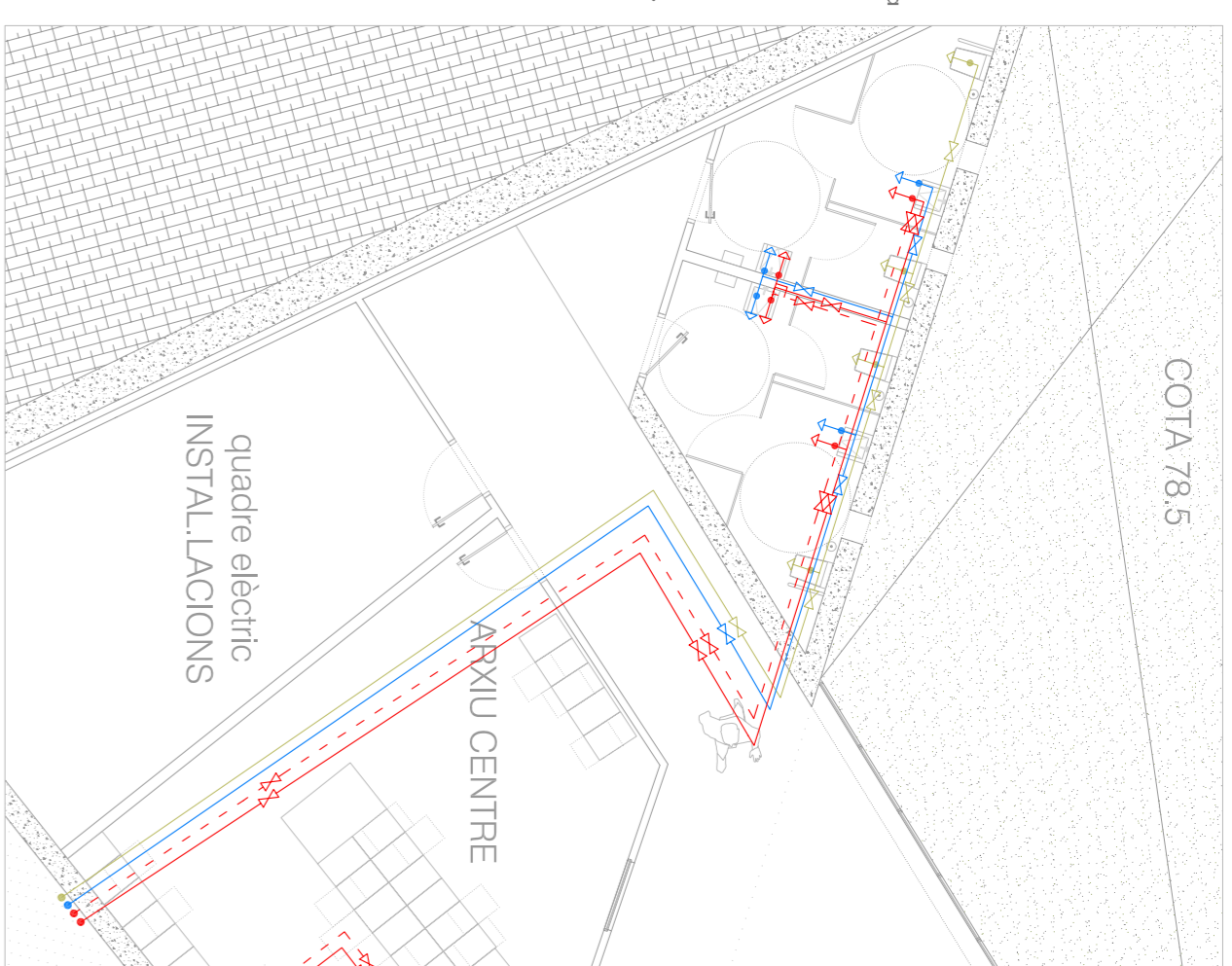
- PRESA D' AIRE EXTERIOR
- REBEVA EXTRACTORA VESTIBUL INDEPENDÈNCIA
- CONDUCTE EXTRACTOR D' AIRE DEL VESTIBUL D' INDEPENDÈNCIA

LEGENDA FONTANERIA

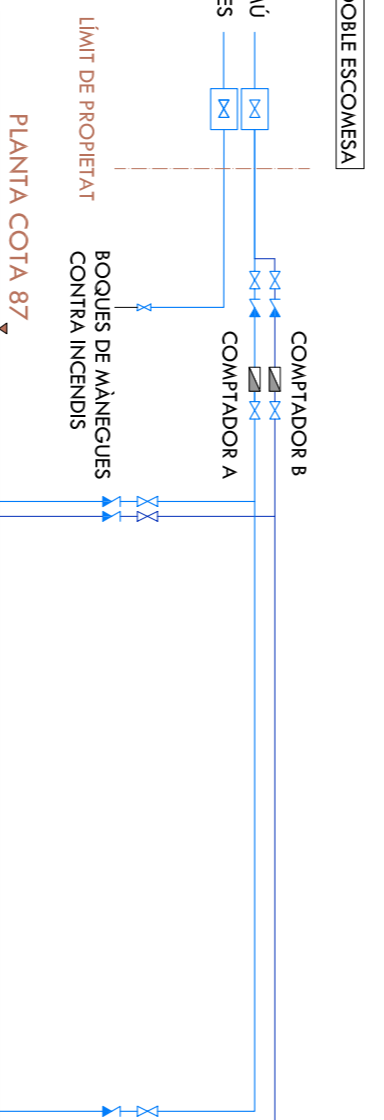
- CLAU DE PAS
- SORTIDA AIGUA FREDA
- SORTIDA AIGUA CALENTA
- SORTIDA AIGUA FREDA (CIRCUIT CAFFETERIA)
- SORTIDA AIGÜES REUTILITZADES
- CONDUCTE AIGUA FREDA
- CONDUCTE AIGUA CALENTA
- CONDUCTE DE RETORN AIGUA CALENTA
- CONDUCTE AIGUA FREDA (CIRCUIT CAFFETERIA)
- CONDUCTE AIGUA REUTILITZADA
- VÀLVULA ANTIRETORN
- BOMBA ELEVADORA DE PRESSIÓ
- COMPTADOR



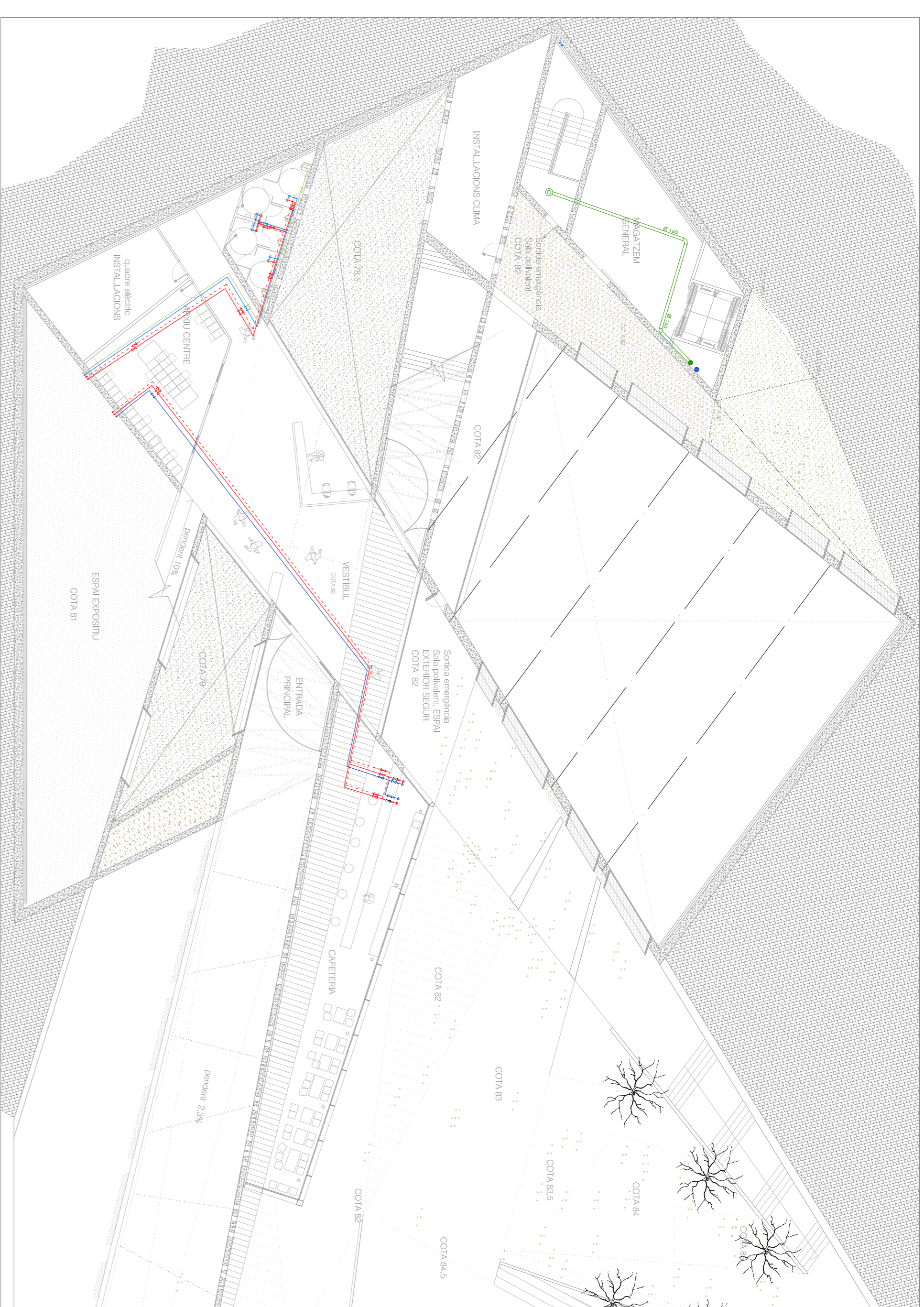
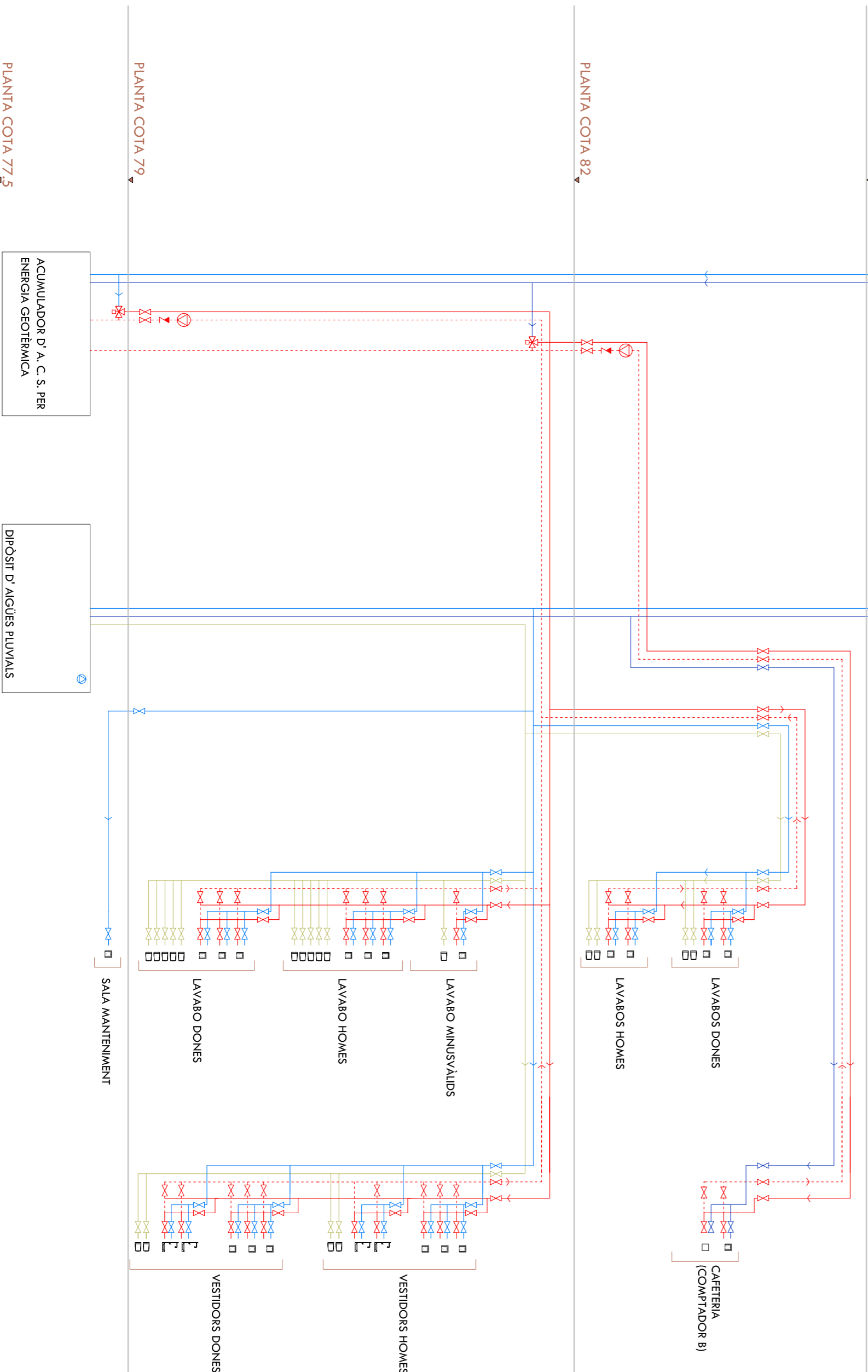
ACUMULADORS D' AIGUA CALENTA SANITÀRIA, A LA SALA TÈCNICA



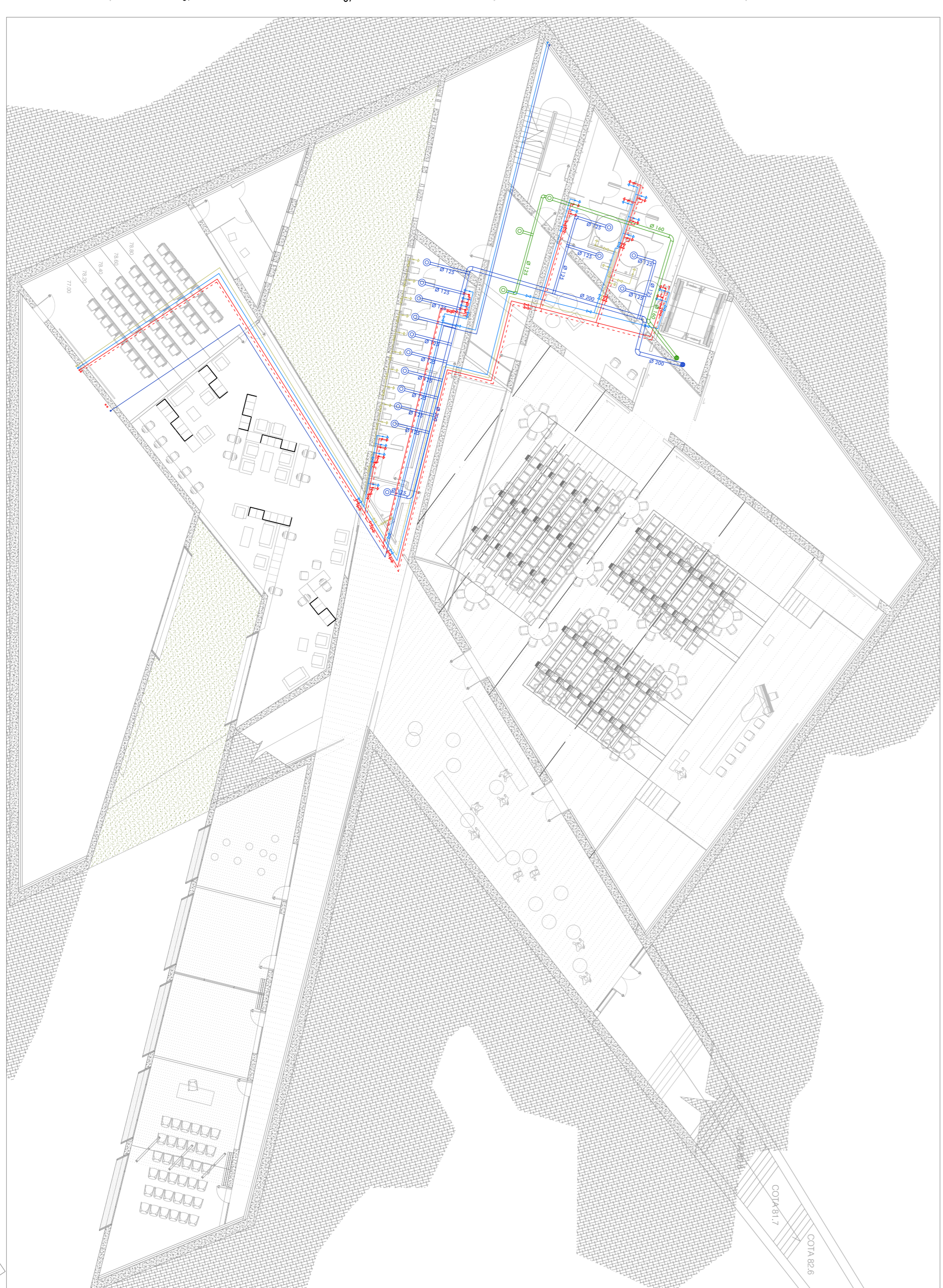
PLANTA TÈCNICA. COTA 77.5



ESQUEMA GENERAL D' AIGUA AMB APROFITAMENT DE L' AIGUA DE PLUJA



PLANTA COTA 82



PLANTA COTA 79