



Castellón - Maresme



Masnou - Talls - Alella

DADES POBLACIÓ

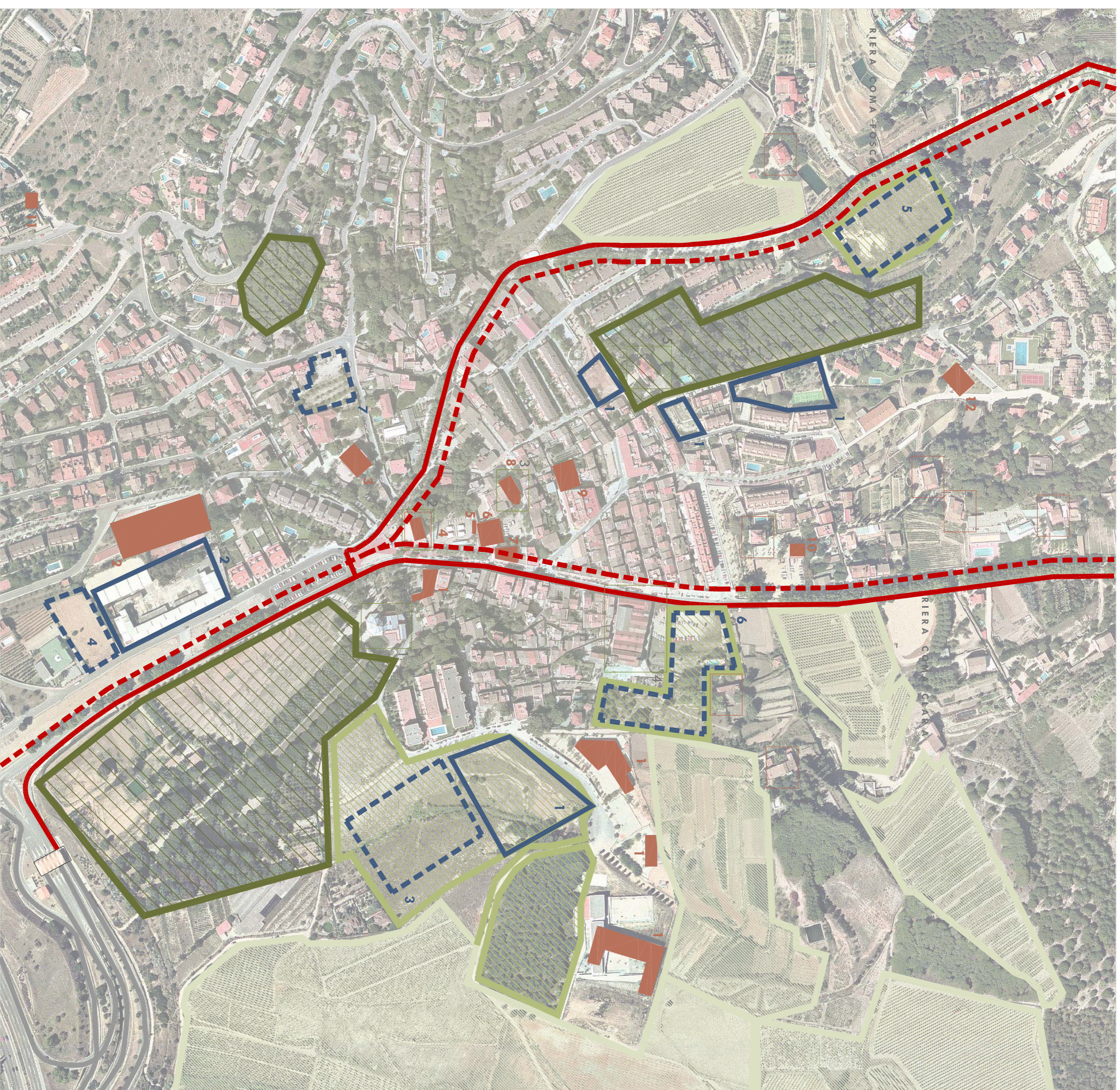
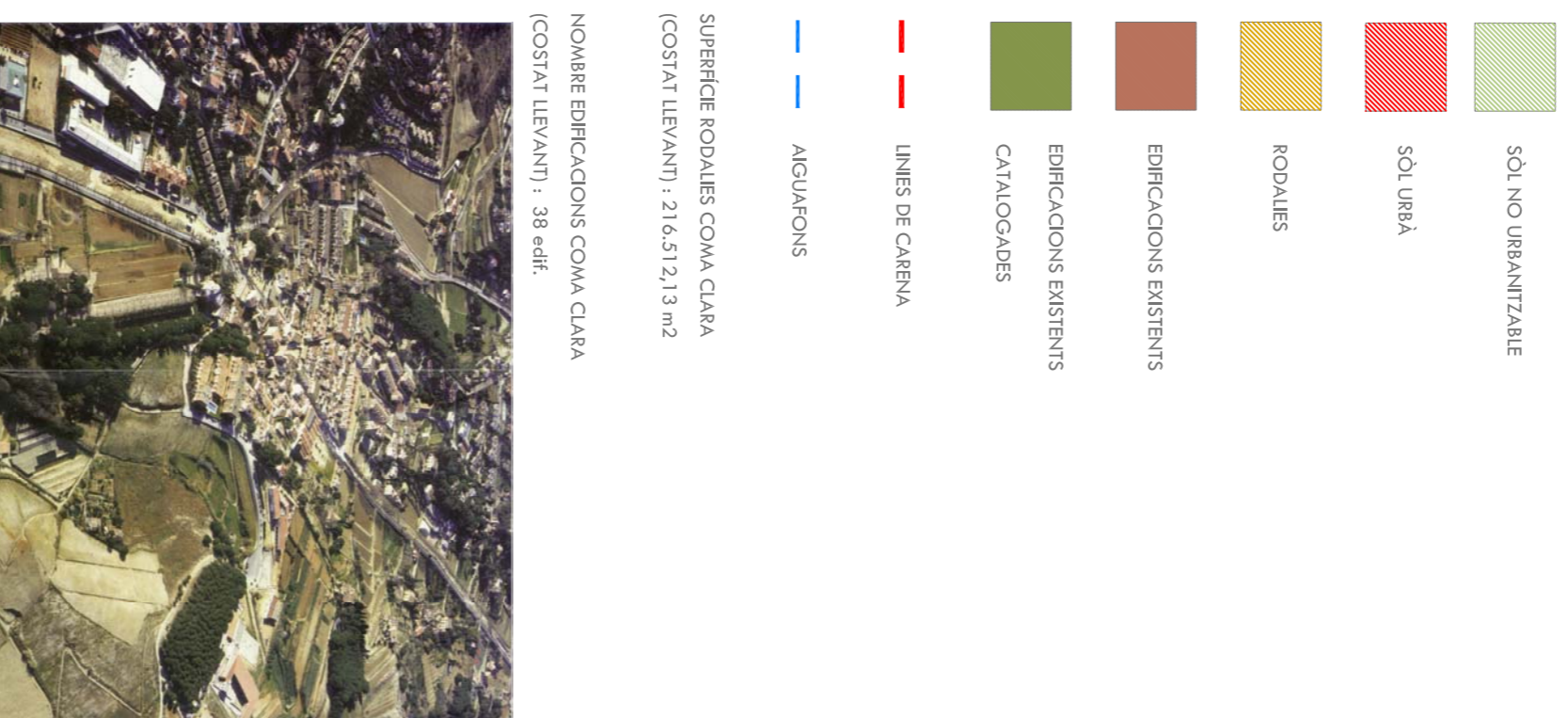
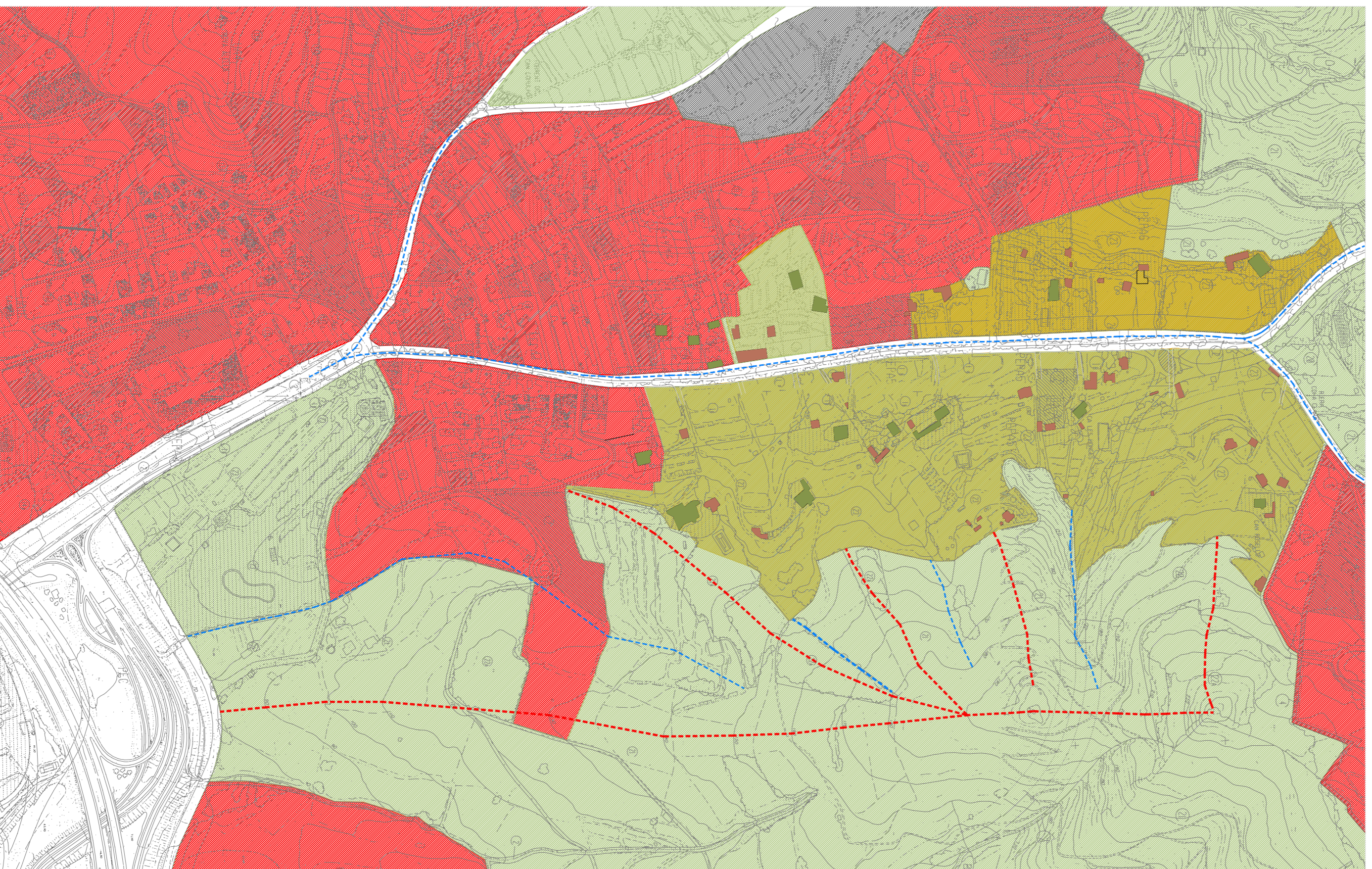
EXTENSIÓ _ 9,59 Km 2
SITUACIÓ _ Sector meridional de la comarca del Maresme.
CONTORNIS _ El mar Mediterrani i els vessants de la serralada litoral de Marina (entre Turó d'en Mares (493 m. d'altitud) i el turó d'en Colomer (237 m) a ponent), i el turó d'en Cabús (368 m), a llevant. El coll de Font de Cera és el que comunica Alella amb el sector interior de la serralada i, per tant, amb el Vallès Oriental (Vallmorales, la Roca del Vallès...)

FORMACIÓ _ El poble d'Alella, cap del municipi, té una situació al peu de la serra i en aquest cas o la conflüència de dues rieres que en devorllen; la de la Coma Fosca i la de la Coma Clara, que formen la riera d'Alella, que desemboca directament al mar, ara dins del terme del Masnou.

COMARCA _ El Maresme
ALTIUD _ 90 m sobre el nivell del mar
POBLACIÓ _ 8.945 habitants (dades 2002)

A Alella, el conreu de la vinya esdevé la gran font de recursos de les seves terres. La població gaudeix d'un dels microclimes més assolats del Maresme i una pluviositat molt baixa. Potser per això, el poble ha passat a ser una de les poblacions escollides com a segona residència per moltes famílies arribades des de Barcelona.

CATALOGACIÓ DE SÒL EDIFICACIONS I XARXA HIDRICA



URBANITZACIÓ: COMA FOSCA

GRANUERS: FONT DE CERA

ESQUEMATITZACIÓ I ANÀLISI

- VIALS**
- VIALS PRINCIPALS
 - AUTÒNTICA
 - RERA D'ALELLA
- EQUIPAMENTS**
1. ESCOLES PARVA, (gimnàs)
 2. Escola breu, primària i mitjà
 3. Polígon de Vinos
 4. Escola (Hemellà (gimnàs))
 5. Masia (en lloc del primer d'Enllaç i Polígon local)
 6. Cal·lejada entornada, a l'entrada del poble.
 7. Biblioteca Ferrer i Guàrdia
 8. Mercat Municipal
 9. Ajuntament d'Alella
 10. Església de Sant Feliu d'Alella.
 11. **Convent, de la primera comunitat monàstica, el primer dels oratoris del monestir (l'edificació), un dels decorats amb ornaments d'inspiració oronca el colom.**
 12. Actual Casa d'Alella
 13. Com Gera, Canal d'ors
 14. Cementiri municipal
 15. C. A. P Alella

- VERB**
- Vinyes urbanes, Colls de rodm
 - Bat urbs, Verd / s'ador
 - Verd p'edat
- ARQUITECTURA**
- MARES SIGNIFICATIVES
 - INTERÉS ARQUITECTÒNIC
1. CAL MARQUES D'ALELLA
 2. MASA CAN LUDWARD
 3. ESCOLLA SANT FELIU D'ALELLA
 4. ALELLA VINÍCOLA
 5. LES QUATRE TORRES (caso reial)
- Obrs esotrades**
1. Pissa, Promotó privada
 2. Pissa, Promotó privada. Creació d'un nou pisot, entre blocs, amb comerços en planta baixa.
 3. Obres en proefi / pendents o fer se
 4. Pissa, Promotó privada. Btat en proefi
 5. Pissa, Promotó privada. Btat en proefi
 6. Pissa, Promotó privada. Btat en proefi
 7. Pissa, Promotó privada. Btat en proefi

DENOMINACIÓ D'ORIGEN

A tot Catalunya, a bona part d'Espanya i a molts llocs de l'estranger, s'identifica el nom d'Alella amb el vi, possiblement perquè una llarga tradició de viticultors i elaboradors de vins d'extremadure qualitat ha unit al llarg dels anys, de forma gairebé indestructible, terra i producte, projectant el nom d'aquest poble arreu del món.

Segurament, un dels misteris més atractius dels vins d'Alella és la seva pròpia existència, en ple Maresme, producte d'unes petites vinyes, a voltes omagades de la mirada curiosa dels visitants, que des de fa molts anys lluiten per la seva supervivència en una admirable i disgnat batalla contra l'expansió de la gran àrea urbana. Avui tota aquesta tradició vinícola es manté viva i els vins de la Denominació d'Origen Alella, segueixen simbolitzant la voluntat de seguir essent un poble mediterrani autèntic i, per tant, viticultor, malgrat la duresa de l'ofici i les incidències sovintes al llarg dels anys, de les quals cal destacar la plaga filloxèrica que en devostà totalment el conreu a finals del segle XIX.

Situada al nord de Barcelona i ocupant una superfície d'unes 560 hectàrees, a la vora de la mar o des de l'altra vessant de la serralada litoral, les vinyes que configuren l'actual Denominació d'Origen Alella una de les més petites de la península, s'han anat modernitzant, han incorporat noves tècniques i nous sistemes de conreu i d'elaboració, mantenint però, el criteri que sols en la qualitat i en una forma personalitat, els vins d'aquesta contrada vitícola poden trobar la seva veritable dimensió universals.

De la vinya d'Alella, se'n poden dir moltes coses, com ho justificaria la llarga història referida i l'extraordinari procés de modernització recent, però possiblement a l'hora actual cal destacar, sobretot, el fet que és una vinya urbana.

FOTOGRAFIES D'ALELLA



Promotó vins Església de Sant Feliu i molts vials

Masia (en lloc del primer d'Enllaç i Polígon local)



Com Aragarda Masia del vi de Denominació d'Origen



Com Llorenç Entorn d'Alella. Confluència dels dos vials i després



Alella Vinícola. Anticor i restauració del monument. Anticor i restauració del monument, museu i restaurant.