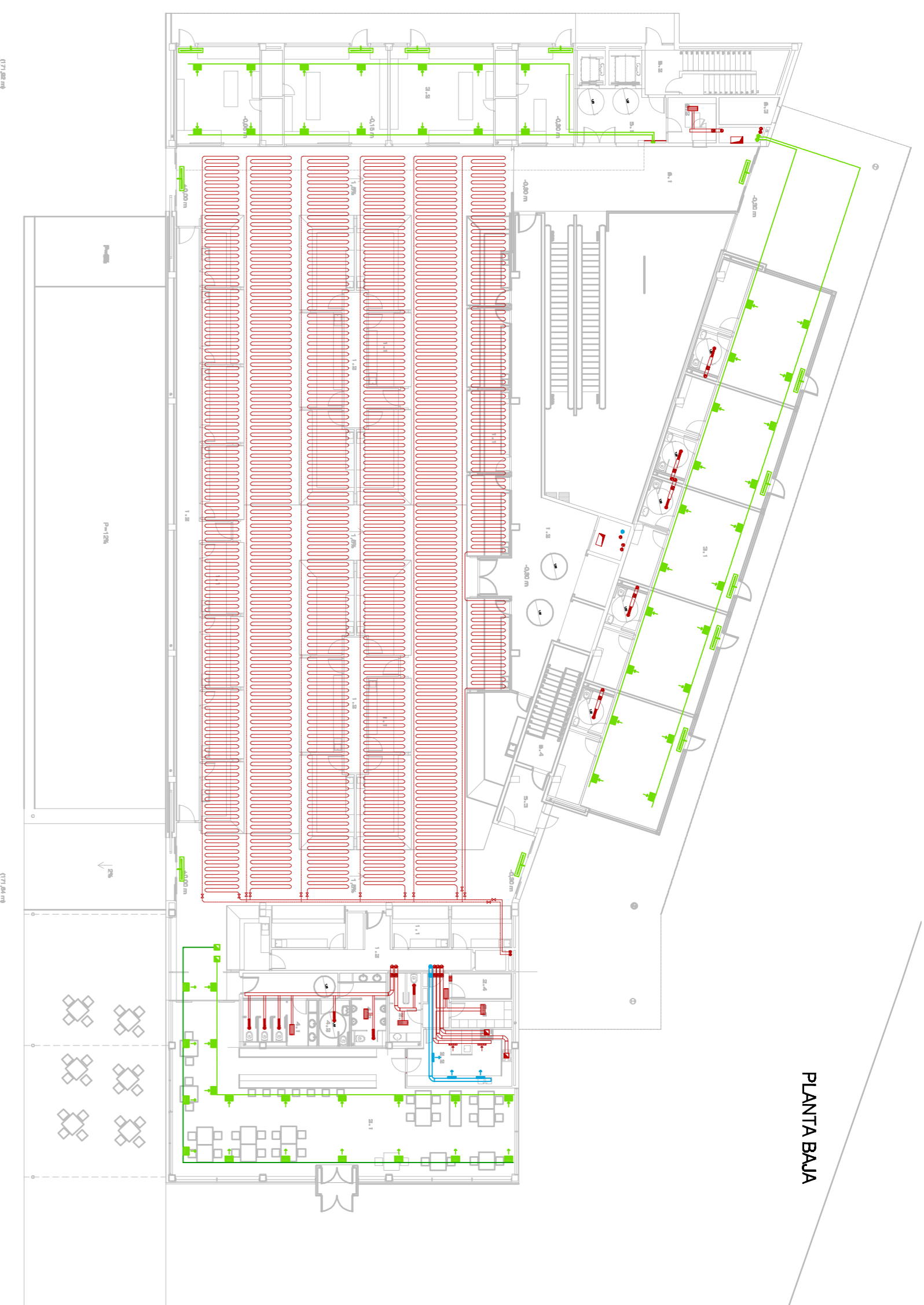
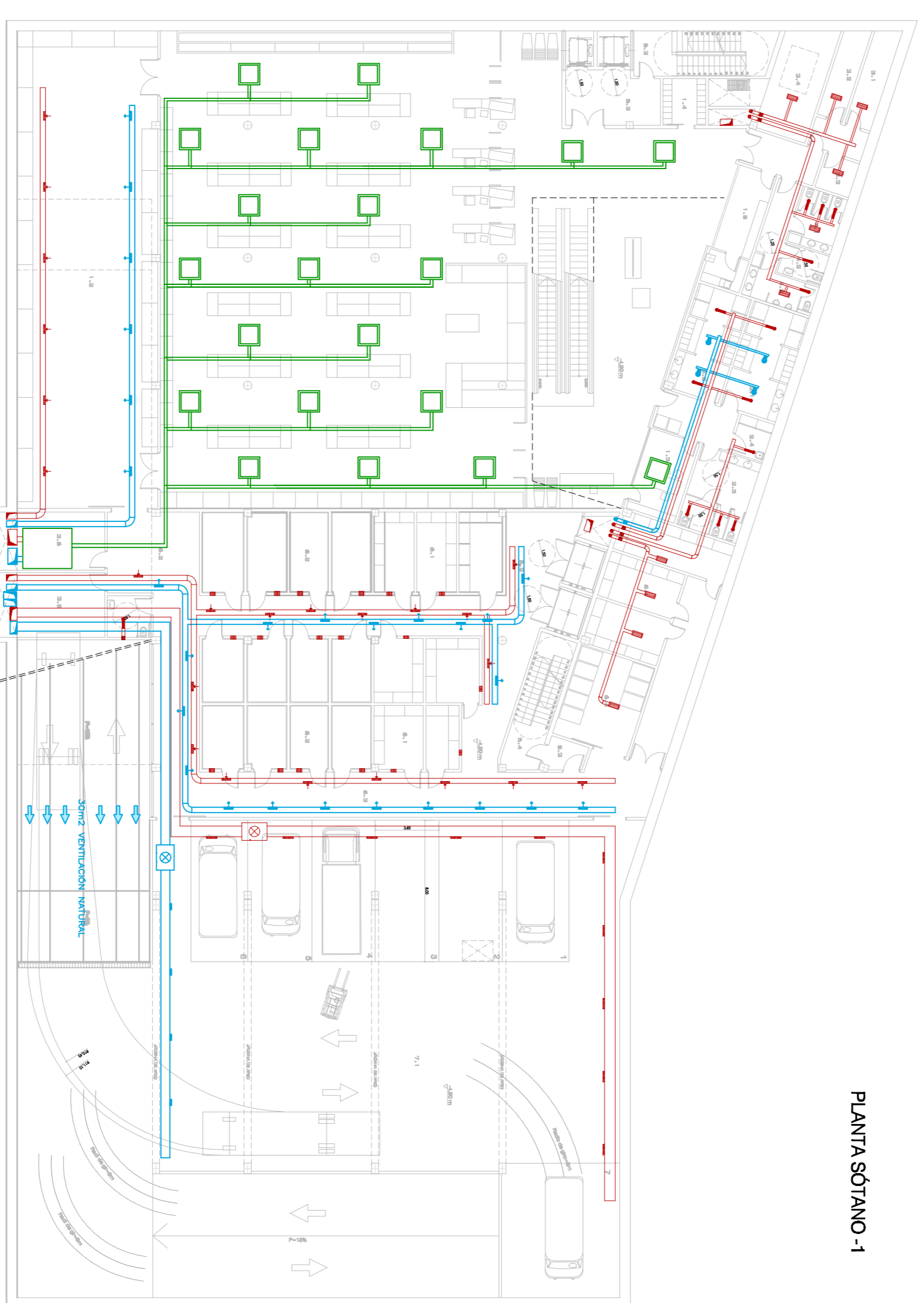


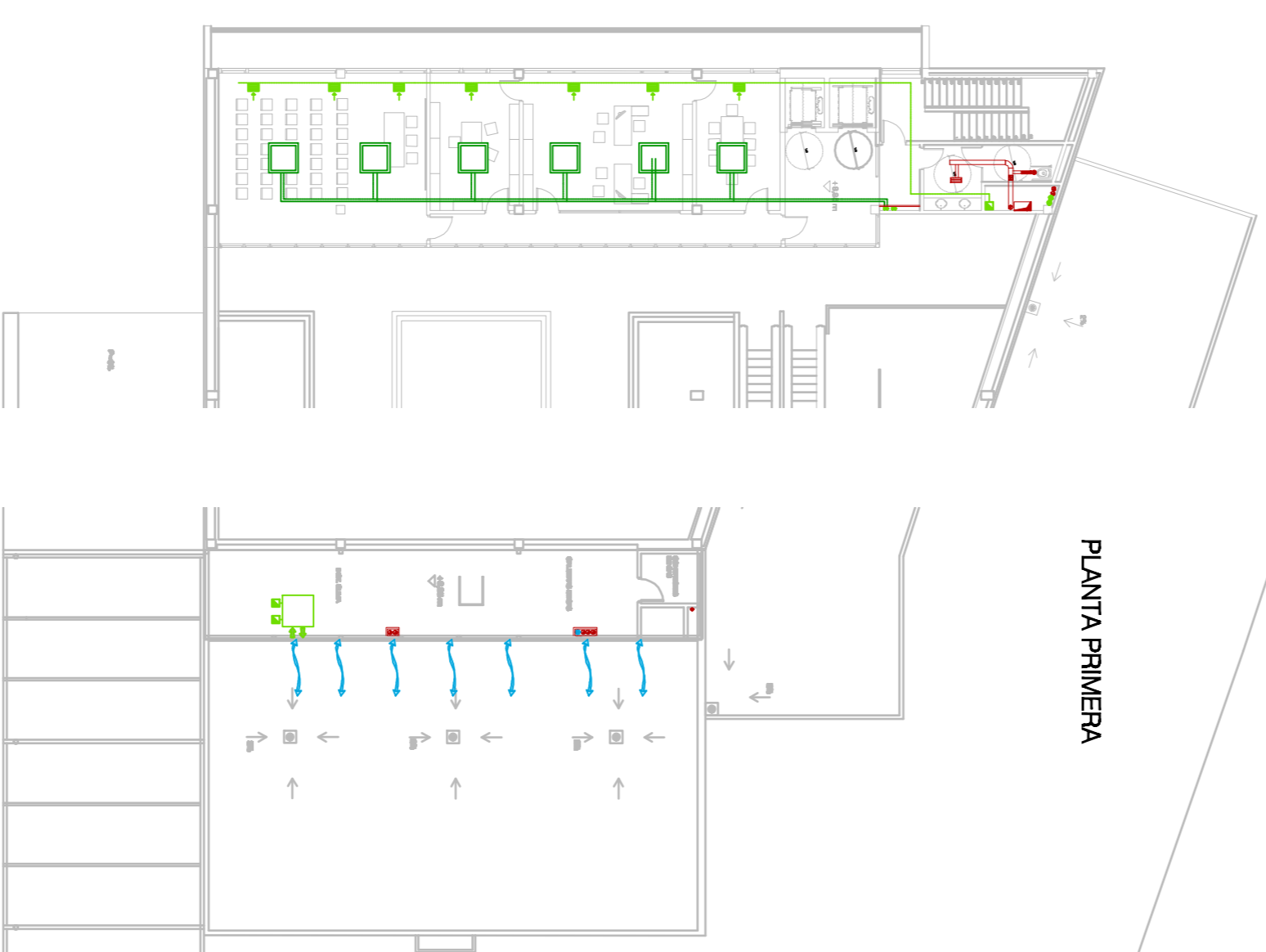
PLANTA SOTIANO - 2



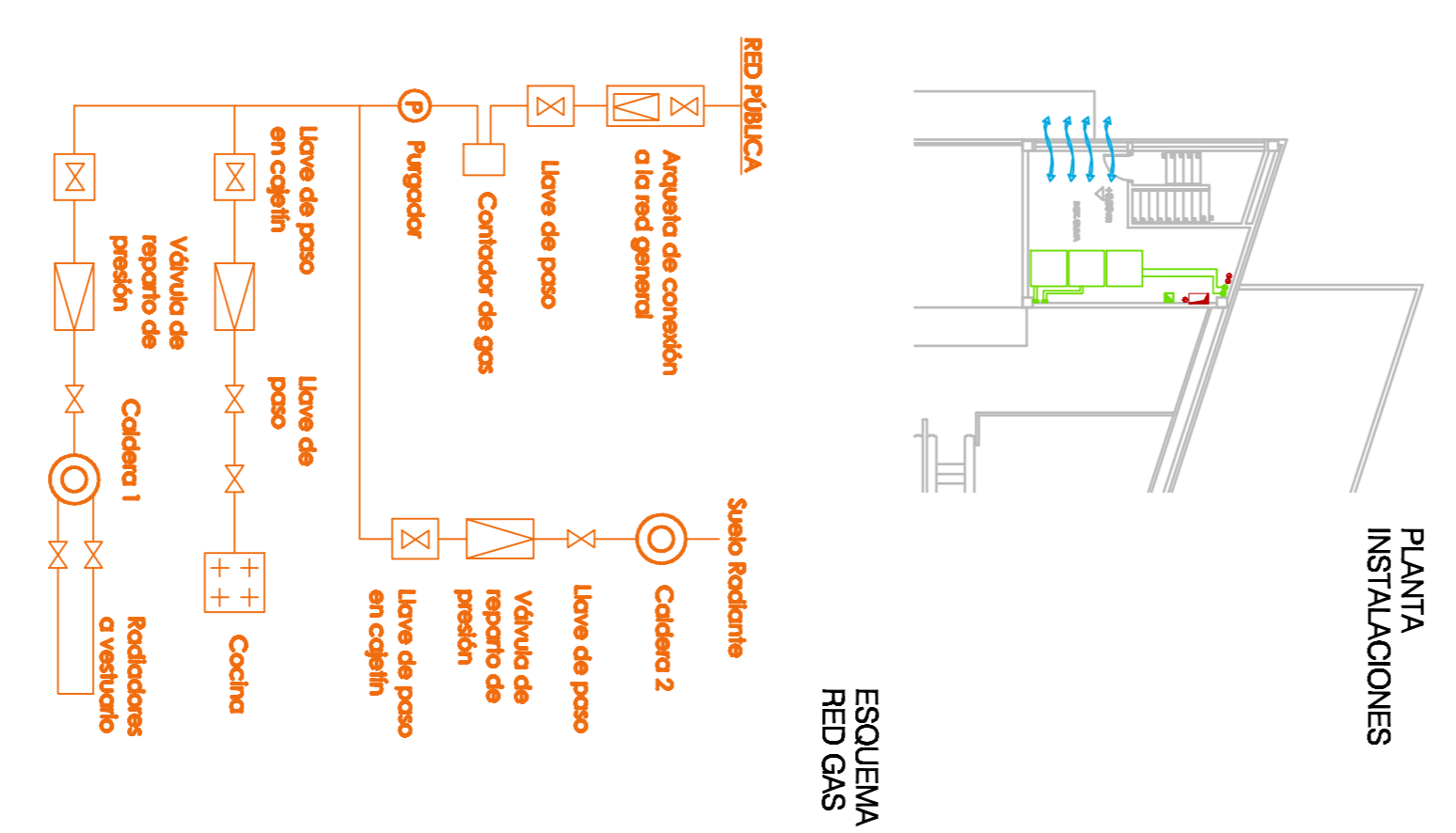
PLANTA BAJA



PLANTA SOTIANO - 1

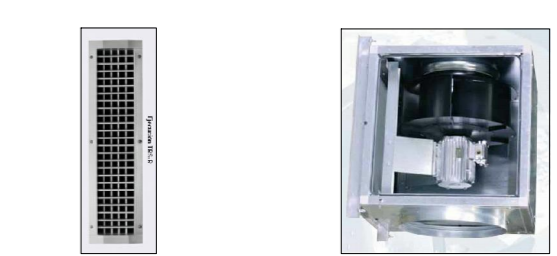


PLANTA PRIMERA



ESQUEMA RED GAS

CAJA DE VENTILACIÓN POR IMPULSION. SERIE CMT DE S&P
Fabricada con chapa de acero galvanizado, aislamiento térmico, motor a inmersión de 0,15 kW sobre una voluta, el aire sale uniborcado. Motor trifásico. Versión de alimentación 230V/400V-50Hz. Dió dos velocidades.
CMT-1/175. JISO. APARCAMIENTO PÚBLICO/SERVICIOS. Caudal aire ind.:1200 m³/h. Dimensiones: 775x59x108 mm.
CMT-1/175. JISO. APARCAMIENTO CAMIONES. Caudal aire ind.:2000 m³/h. Dimensiones: 70x101x130 mm.



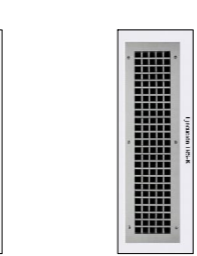
CAJA DE VENTILACIÓN PARA EXTRACCIÓN. SERIE CHAT/6-630 Y CHAT/6-800 DE S&P
Caja exterior con sistema de desfogado y autoimpulsi6n. Diseñada para instalar en aberturas de empuje de 400/72x. Potenciado en chapa de acero galvanizado y óxido para con aislamiento térmico. Motor trifásico. Versión de CHAT/6-630. JISO. APARCAMIENTO PÚBLICO/SERVICIOS Caudal aire ind.:1000 m³/h. Dimensiones: 525x100x100 mm.
CHAT/6-800. JISO. APARCAMIENTO CAMIONES. Caudal aire ind.:1700 m³/h. Dimensiones: 103x111x117 mm.



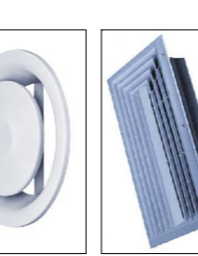
VENTILADORES. SERIE TD. MIXTHER. DE S&P. Impulsi6n-extracci6n óscuro galvanizado, protegido con pintura epoxi. A campo de visibilidad y el motor es regulable 20%-50%. de dos velocidades.



REJA CONDUCTO AIRE EXTRACCIÓN. modelo TRS-R/RS-K de TROX
Las rejillas de la serie TRS-R están especialmente diseñadas para instalar en conductos circulares y las TRS-K para conductos rectangulares, formadas por un marco forjado que se adapta al conducto con unos l6dulos y dispone de unas ventosas orientables individualmente.



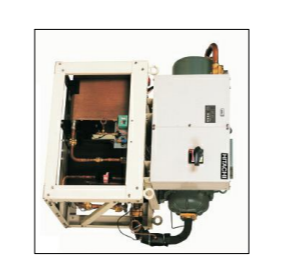
DIFUSOR DE TACHO RETORNO AIRE. ADQ4 de TROX
Difusor de hecho de forma rectangular diseñado para el retorno de aire en techos falsos. La parte forjada está formada por un marco con perforaciones y la parte difusora con lamas deflectoras fijas.



BOCA VENTILACIÓN EXTRACCIÓN. SERIE LV de TROX
Climatizadora modelo TRM433 de TROX
Una climatizadora de un canal con un control remoto en panel de aluminio anodizado. Los paneles de chapa son tipo sandwich de 25mm de grosor con chapa galvanizada en ambos caras.
TRM433. JISO. SUPERMERCADO. Caudal aire ind.:2000 m³/h. Dimensiones: 201x245x100 mm.



UNIDAD AIRE-AGUA serie SAMURAI 240 WG de HITACHI
Dimensiones: 1160x315x150 mm
Capacidad frigorífica: 7TRW.
P^o de compresores: 4.
Caudal agua evaporadora: 132,5 m³/h.
Caudal agua condensadora: 17,75 m³/h.



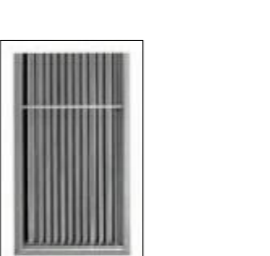
CONDUCTOS DE IMPULSION Y RETORNO AIRE
CONDUCTO AGUA IMPULSION
CONDUCTO AGUA RETORNO



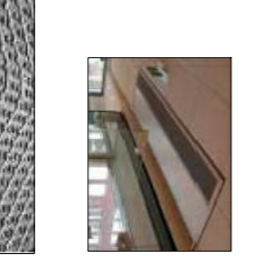
MONTANTE BALANTE CONDUCTOS AGUA
ROOM AIR CONDITIONERS. modelo 600/600 CASSETTE de HITACHI
Unidad compacta de falso techo de 2 vs



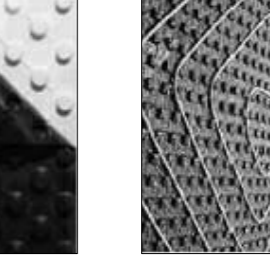
SISTEMA AIRE-AIRE. UNIDAD COMPACTA BOMBA DE CALOR modelo BCH 104G y 254G de ROCAVORX
KCH10 G. JISO. ORIENTACIÓN ACERTADA.
KCH25 G. JISO. ORIENTACIÓN ACERTADA.
KCH50 G. JISO. REVERSIBLE. Caudal de aire ind.:180 m³/h. Dimensiones: 440x170x170 mm.



CONDUCTO CIMA IMPULSION
CONDUCTO CIMA IMPULSION
MONTANTE BALANTE CONDUCTOS CIMA IMPULSION-RETORNO
REJA PARA IMPULSION Y RETORNO AIRE. modelo ASL de TROX
Están diseñadas con un marco forjado de aluminio de forma cuadrada, con unas perforaciones regulares individualmente y superficie mediana lisa con chapa.



CORTINA DE AIRE MURRAL. MODELO WINDBOX B1.
[La T^o de altura 80/60cm. Medidas: 700x450mm para altura de más de 4m.]



SUELO RADIANTE "UPONCOR"
Enterrado de tuberías a través de las que circula agua. Sobre ellas una capa de mortero de cemento hace el papel de emisor único.
Las tuberías son un entubado con barrera individual de aluminio.
Las tuberías se sujetan con un panel alante a base de poliestireno expandido de 30 kg/m³ de densidad y una lámina plástica de resguarda.

