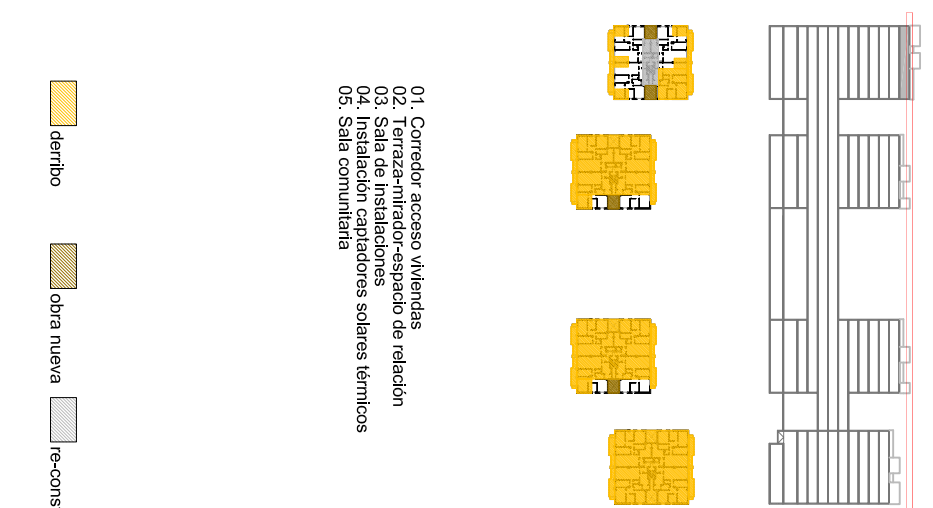
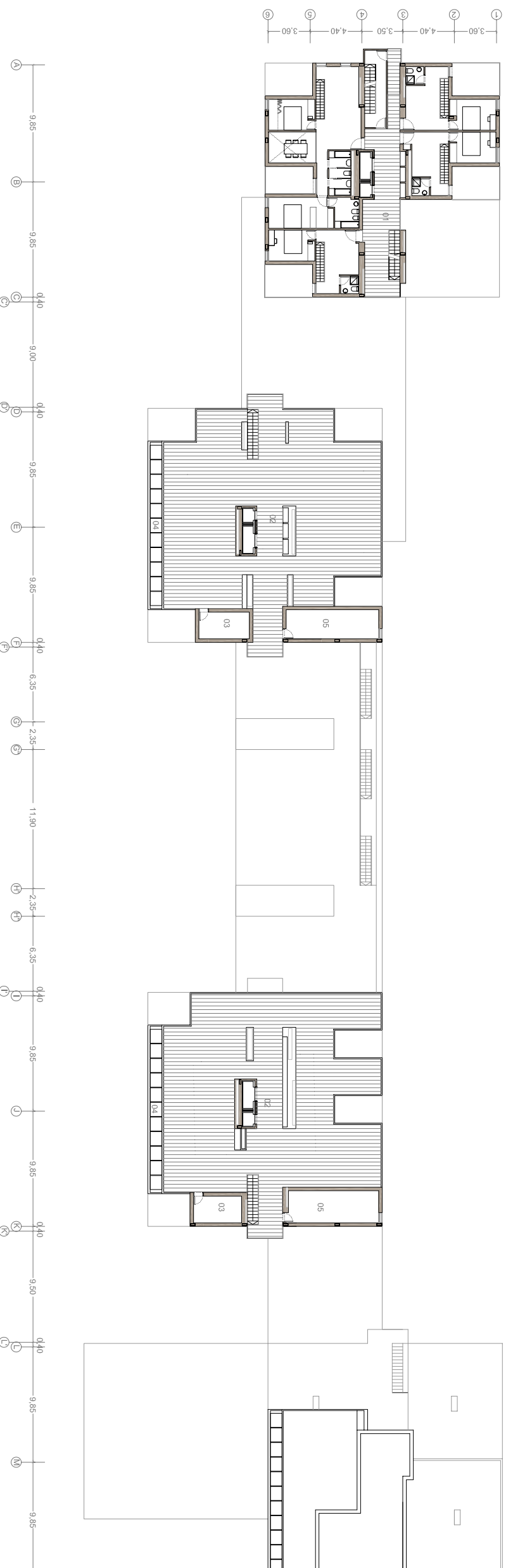


- 01. Terraza-invitador-espacio de relación
- 02. Sala de instalaciones
- 03. Instalación captadores solares térmicos



- 01. Corredor acceso viviendas
- 02. Terraza-invitador-espacio de relación
- 03. Sala de instalaciones
- 04. Instalación captadores solares térmicos
- 05. Sala comunitaria

derribo      obra nueva      re-construir