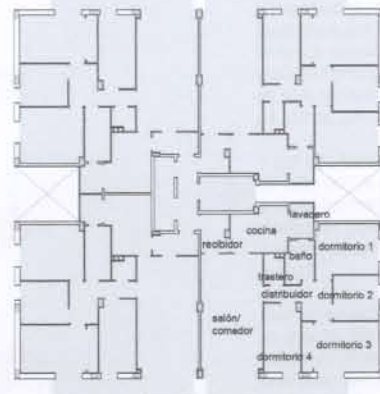


09. estrategia local. esquemas conceptuales

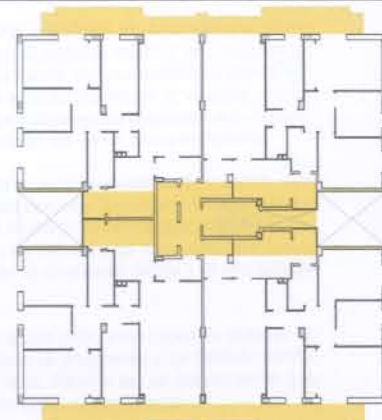
estrategia de intervención e 1/200

La intervención pretende aprovechar la longitudinalidad de los patios de ventilación y el núcleo de acceso vertical, quebrando en toda esta línea el bloque. Dividiendo éste en dos bloques laminares.

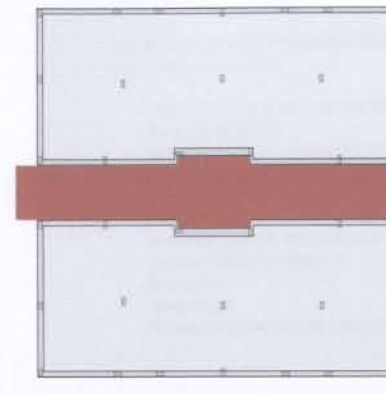
Se crea un espacio entre espacios, puro intersticio, donde se dispondrá la nueva circulación vertical, entendida no sólo como lugar de paso, sino como lugar de relación, de comunidad, de colectividad, de socialización...



estado actual: "división" de la superficie del forjado

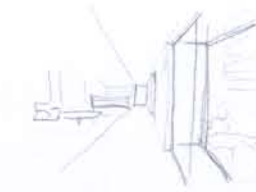


derribo: corte longitudinal

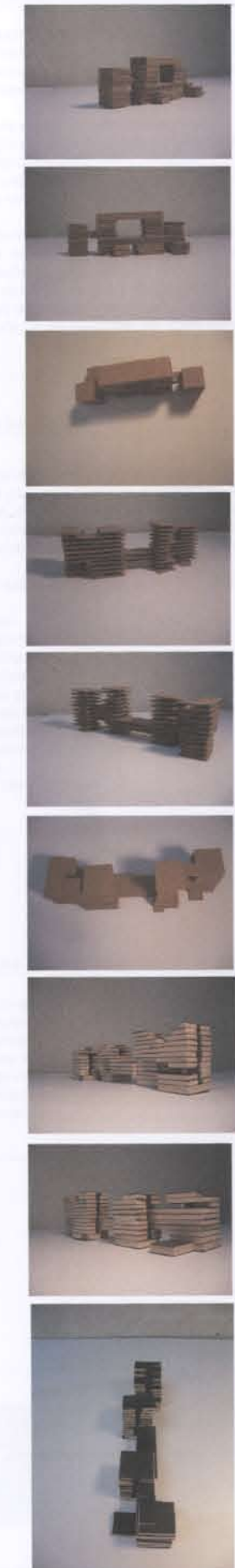


obra nueva: franja central

mapas conceptuales



proceso volumétrico. maquetas



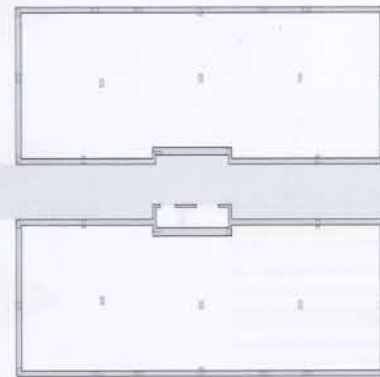
estrategia de modulación e 1/200

La decisión de la colocación de la circulación vertical en la franja central del edificio nos plantea una solución en dos bandas edificadas, que nos ayuda a percibir la verticalidad y a reducir el espesor lateral de la torre.

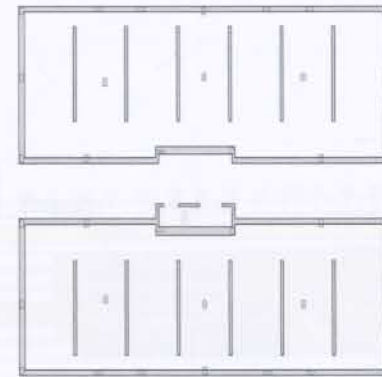
Se propone un modelo abierto que rompa con la actual transposición formal de un orden social rígido e invariable, a través de la multiplicación de posibilidades de los espacios de la vivienda.

Se ha buscado un modelo que facilite el ejercicio de la libertad de los habitantes, mirando de huir en cierta manera de los modelos de una sola posibilidad (como ocurría antes de la intervención).

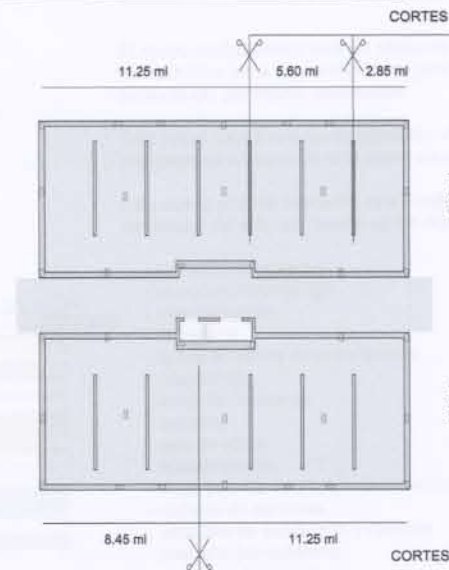
De esta forma los inquilinos pueden elegir el tamaño de su espacio con total libertad. Pueden compartimentar la vivienda según sus deseos, su forma de vida o sus necesidades.



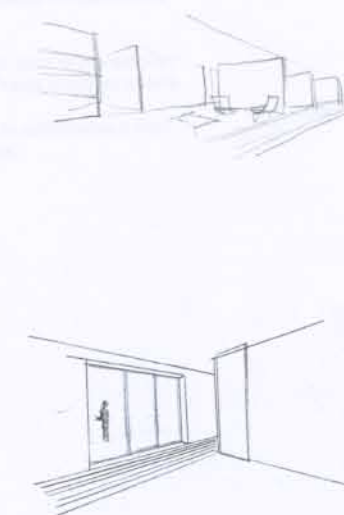
circulación vertical en la franja central del edificio. espacio "semi-abierto"



modulación del espacio habitado espacios que tienden a igualarse en tamaño idea de piezas encadenadas



vivienda al corte. operación de agregación estado final: "suma" de piezas

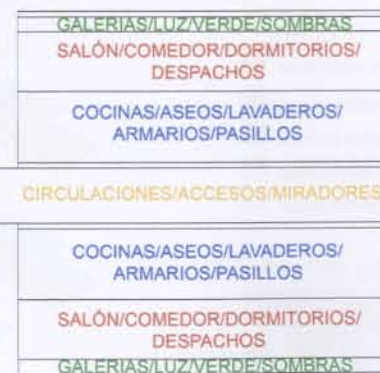


estrategia de disposición e 1/200

En cuanto a la solución adoptada con la vivienda, se parte del concepto de ésta como espacios con diferentes necesidades, ya sean de suministro, conexiones, ventilación, etc. De esta forma se establece como punto de partida la definición de un sistema de disposición por franjas.

En la banda de los accesos se alinean los usos técnicos, sistema de elementos servidores que precisan de acometidas para su funcionamiento. En la banda central se colocan los usos que podríamos definir como "estanciales". Y, en la exterior, se alinean los usos colchón... tales como las galerías, susceptibles de ser utilizadas por usos múltiples sin definir o bien, para ampliar las "piezas estanciales".

Esta cadena de franjas se enlazan entre ellas, de tal forma que el resultado de la estructura de la vivienda es una cadena que crece en longitud y de la que se tomará el tramo necesario en cada caso.



franjas según usos flexibilidad y libertad en la franja central



los anchos de las bandas permiten físicamente los usos a los que corresponden

