

REAPROFITAMENT D'AIGUA DE PLUJA:

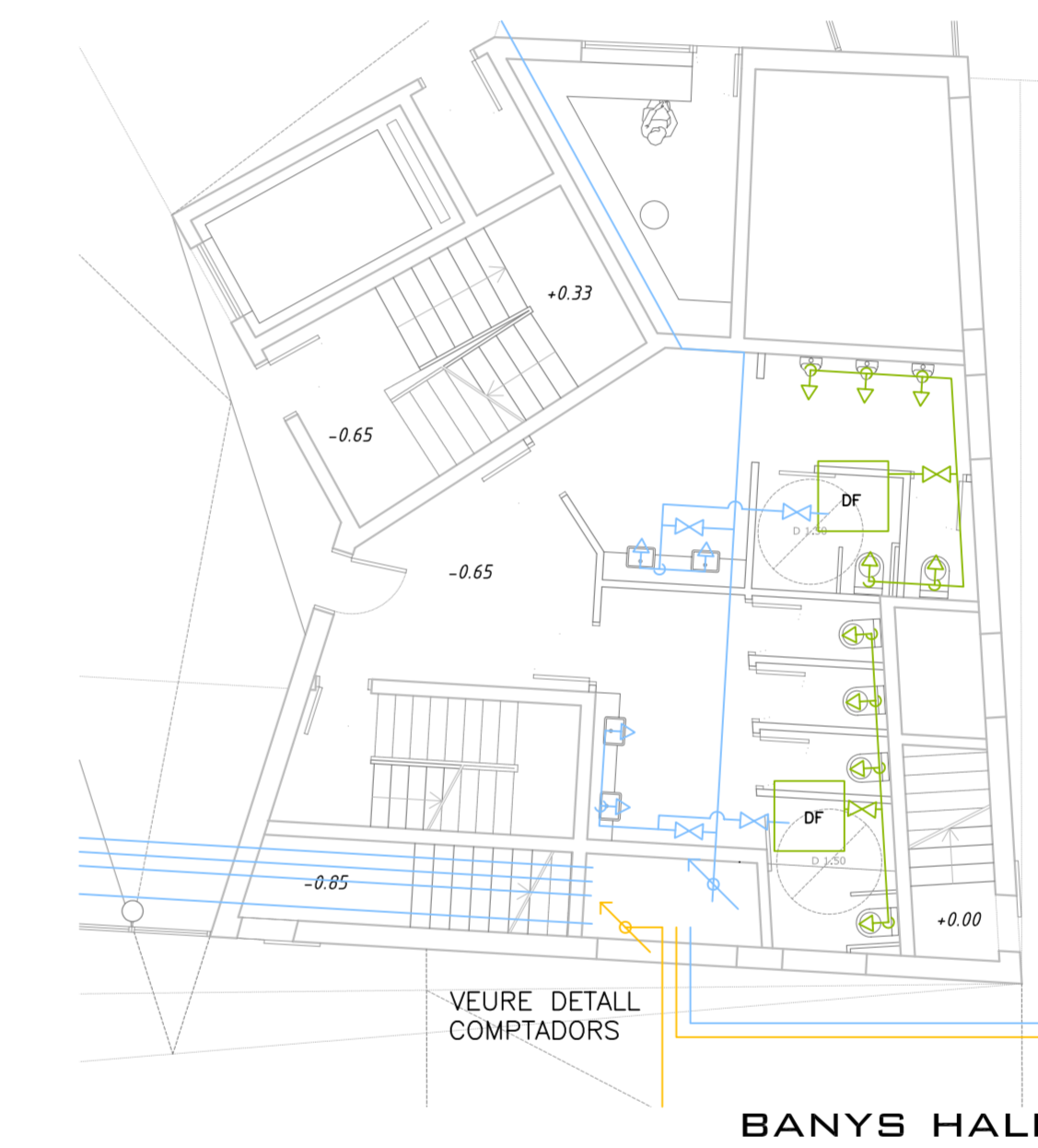
L'AIGUA DE PLUJA QUE ES RECUILL A COBERTA ES RECONDUIDA CAP A UNS DIPÒSITS SITUATS AL DEL RAS DE LES ZONES HUMIDES. PER ALTRA BANDA ELS DIPÒSITS DISPOSEN DE SUMINISTRE D'AIGUA DE XARXA QUE ELS REOMPLEN EN CAS DE QUE NO SIGUI SUFICIENT L'AIGUA DE PLUVIALS.

SECTORITZACIÓ D'AIGUA FREDA:

LA CENTRALITZACIÓ DE COMPTADORS CONSTA D'UN COMPTADOR PER A CADA ÚS (EXPOSICIÓ, CAFETERIA, AULES,...) PERMETENT L'ÚS DELS DIFFERENTS SECTORS DE FORMA INDEPENDENT.

AIGUA CALENTA:

L'AIGUA CALENTA AL BAR I ALS VESTUARIS S'ACONSEGUEIX MITJANÇANT ESCALFADORS DE GAS SITUATS A ESPAIS AMB DOBLE VENTILACIÓ (INFERIOR I SUPERIOR). EL CONDUCTE DE GAS ARRIBA A LA SALA SOTERRAT EN EL CAS DEL BAR I PER CONDUCTE VENTILAT A FAÇANA ALS VESTUARIS.



LEGENDA XARXA AIGUA FREDA/A.C.S.

- AIGUA FREDA
- AIGUA CALENTA
- AIGÜES FLUÏDORS
- ANETA
- CLAU DE PAS
- TUB DE PLUJADA
- TUB DE BARRADA
- TUB DE PLUJADA A PLANTA SUPERIOR
- TUB DE BARRADA A PLANTA INFERIOR
- VÀLVULA ANTIRETORN
- ESCALFADOR DE GAS
- DIPÒSIT FLUÏDORS
- BOMBA RECIRCULADORA
- BOCA DE REC

DIAMETRES DE DERIVACIONS I CABALS

	FREDA	CALENTA
RENYAMANS - RM	DN16 0.1 l/s	0.065 l/s
DUTXA - DX	DN20 0.2 l/s	0.1 l/s
FLUÏDOR - WC	DN30 1.25 l/s	-----
AIGÜERA CUNA - AI	DN25 0.3 l/s	0.2 l/s
CALDERA - CAL	DN16 0.1 l/s	-----
ABOCADOR - AB	DN20 0.2 l/s	-----
FONT - FO	DN16 0.1 l/s	-----
BOCA DE REC - RC	DN20 0.2 l/s	-----

DETALL COMPTADORS AIGUA I GAS

