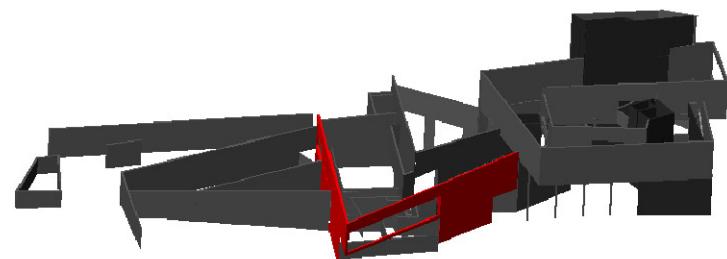
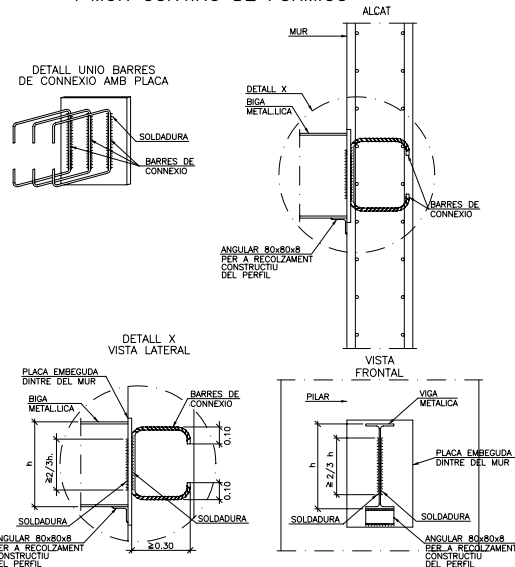


CÀLCUL DELS MURS B1 I B2

S'HA FET UN MODEL DE CàLCUL D'ELEMENTS FINITS PER TAL D'ESTUDIAR EL COMPORTAMENT DELS DOS MURS MÉS SIGNIFICATIUS DEL POJECTE, MURS QUE SURTEN EN PUNTA FORMANT UN VOLADIU CONSIDERABLE.



ANCORATGE TIPUS ENTRE BIGUES METÀL·LIQUES I MUR CONTINU DE FORMIGÓ

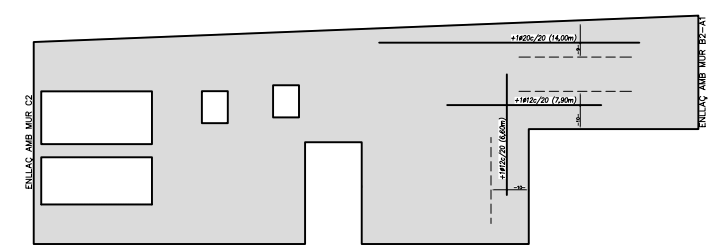
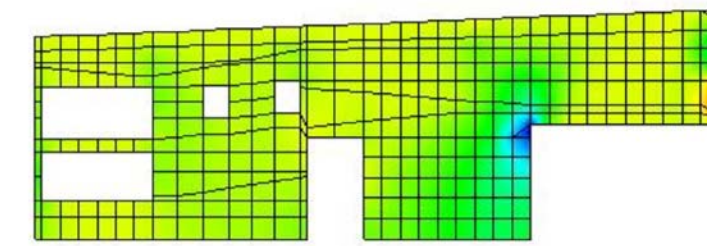
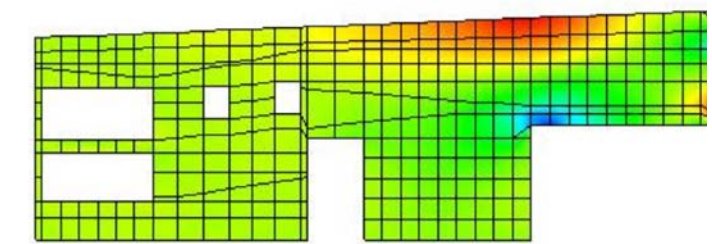
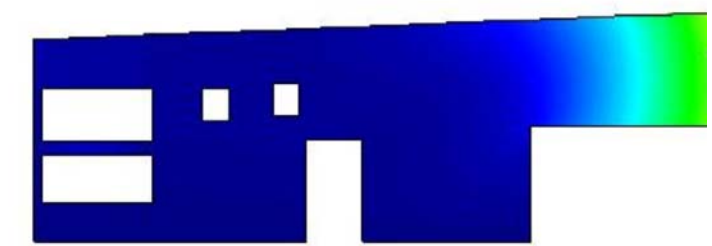
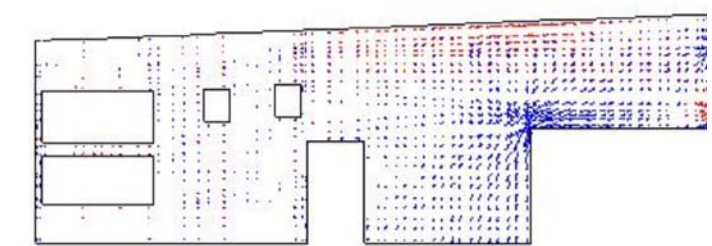
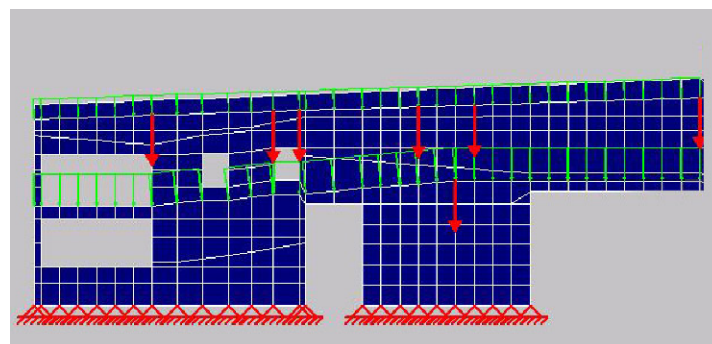


CARACTERISTIQUES MUR	
GRUIX: 30 cm	
Armadura bàsica:	
Vertical 1ø12c/20 ambdues cares	Horizontal 1ø12c/20 ambdues cares
NOTES:	
- L'armament de cada una de les cares s'organitzarà en dues capes, una per a l'armament longitudinal i l'altra pel transversal, incluent-hi en cadascuna d'elles l'armat bàsic i el de reforç.	
- Veure recobriments en el quadre adjunt corresponent.	
- No s'admeten en cap cas les malles electrosoldades.	

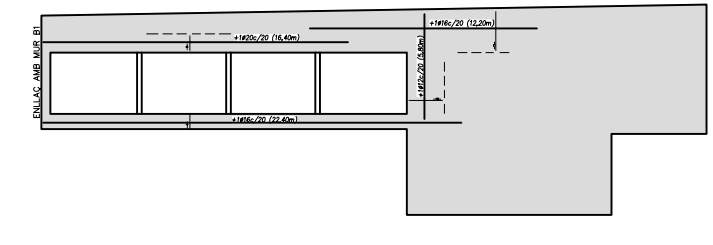
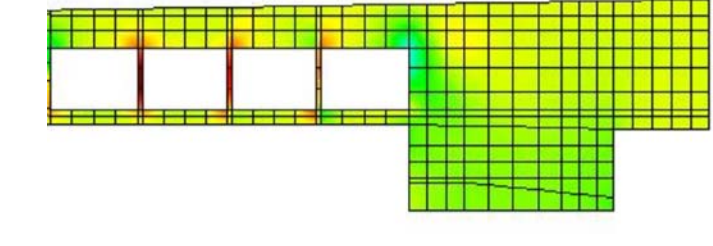
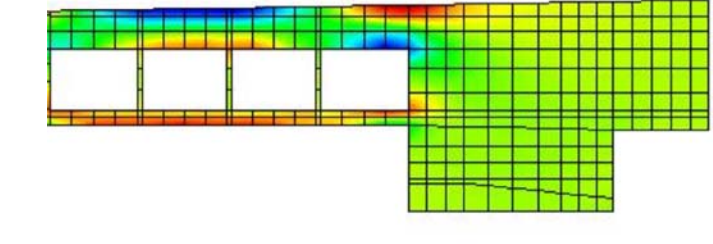
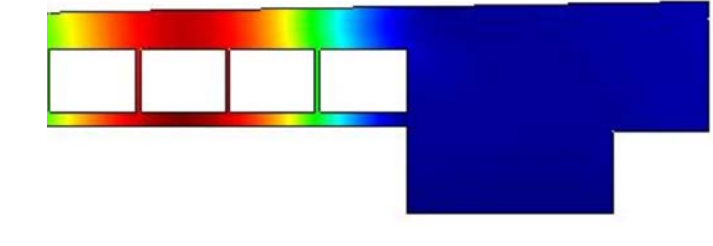
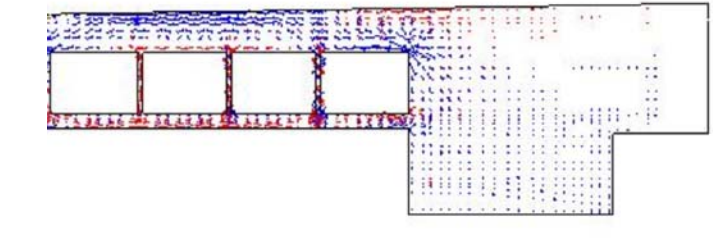
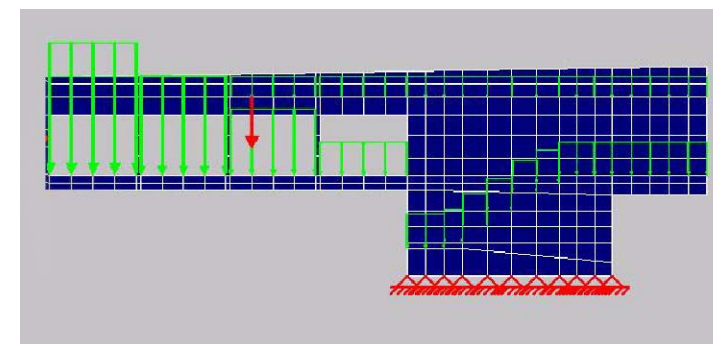
CARACTERISTIQUES MUR	
GRUIX: 20-25 cm	
Armadura bàsica:	
Vertical 1ø10c/20 ambdues cares	Horizontal 1ø10c/20 ambdues cares
NOTES:	
- L'armament de cada una de les cares s'organitzarà en dues capes, una per a l'armament longitudinal i l'altra pel transversal, incluent-hi en cadascuna d'elles l'armat bàsic i el de reforç.	
- Veure recobriments en el quadre adjunt corresponent.	
- No s'admeten en cap cas les malles electrosoldades.	

FORJAT XAPA GRECADA COLABORANT	
ZONA: ESPAIS EXPOSITIUS I SALA D'ACTES	
Tipus de Xapa Grecada col·laborant (tipus HARCOLS9/EUROPERFIL)	
Espesor - Pes	0.75 / 0.80 mm - 10 Kg/m2
Cantell	(6+6) cm.
Estat de càrregues	
PES PROPRI	290 Kg/m2
SOBRECÀRREGA D'OS	500 Kg/m2
CÀRREGUES PERMANENTS	110 Kg/m2
TOTAL	900 Kg/m2
Armat a la xapa de compressió:	#1ø6c/20
Armat inferior:	1ø10c/20 sensu corrigit
Armat superior:	1ø8c/20 negatiu de continuïtat

COBERTA LLEUGERA	
ZONA: COBERTA	
Xapa grecada tipus SOLID LUX 0.70 mm - 8,36 Kg/m2	
Formigó H=250 alleugerit (1600 Kg/m3) (5+4) cm	
Estat de càrregues	
PES PROPRI (bigues i corretges)	60 Kg/m2
SOBRECÀRREGA D'OS + NEU	140 Kg/m2
CÀRREGUES PERMANENTS	100 Kg/m2
TOTAL	300 Kg/m2
Armat a la xapa de compressió: #1ø6c/20	
Es considerarà EF=30, com a tal coberta lleugera amb una càrrega permanent no superior a 100 Kg/m2 i no produir perill a edificacions veïnes, segons CPI	



MUR B1



MUR B2

- CÀRREGUES LINEALS
- CÀRREGUES PUNTUALS

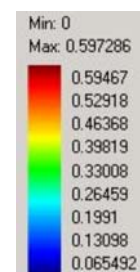
MODEL DE CÀRREGUES

CÀRREGUES LINEALS DELS FORJATS INCIDENTS I PUNTUALS DE LES BIGUES INCIDENTS. (LA TRAMA ESTÀ LLEUGERAMENT ALTERADA PER TAL DE RESSEGUIR EL MAJOR POSSIBLE ELS PERÍMETRES DELS FORJATS INCLINATS INCIDENTS).

- TRACCIÓ
- COMPRESSIÓ

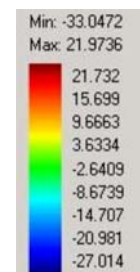
TENSIONS DE GAUSS

ESQUEMA QUE MOSTRA LA DIRECCIÓ DE LES TENSIONS PRINCIPALS, O SIGUI, AQUELLES QUE NO TENEN IMPLÍCIT NINGUN ESFORÇ RASANT. ENS DÓNA UNA IDEA MOLT CLARA DE COM ES COMPORTA EL MASSÍS, LA MAGNITUD DE LES TENSIONS, I SI SÓN DE TRACCIÓ O COMPRESSIÓ.



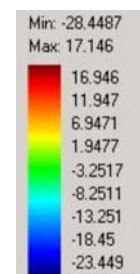
DEPLAÇAMENTS (CM)

INDICA EL DESPLAÇAMENT TOTAL DE LA FIGURA (QUE EN AQUEST CAS EQUIVAL GAIREBÉ PER COMPLET AL DESPLAÇAMENT EN L'EIX "Y") VEIEM QUE SÓN DESPLAÇAMENTS MIL·LIMÈTRICS, SEMPRE PER SOTA DEL 1/500 DE LA LLUM LLIURE.



TENSIONS_SX

TENSIONS HORIZONTALS. ON S'OBSERVEN TRACCIONS ÉS ON S'HAURÀ DE COL·LOCAR REFORÇ HORIZONTAL DE L'ARMADURA, DISTRIBUÏDA EN AMBDES CARES.



TENSIONS_SY

TENSIONS VERTICALS. ON S'OBSERVEN TRACCIONS ÉS ON S'HAURÀ DE COL·LOCAR REFORÇ VERTICAL DE L'ARMADURA, DISTRIBUÏDA EN AMBDES CARES. (EN AQUEST ESQUEMA DESTAQUEN ELS "TIRANTS", AQUESTS EN AQUEST MODEL DE CÀLCUL ESTAN ENTRATS COM SENZILLS ELEMENTS DE FORMIGÓ, PER TANT, REQUEREIXEN CÀLCUL APART).

* L'ARMAT BÀSIC COM A QUANTIA GEOMÈTRICA MÍNIMA (INTRÍNSECA AL MUR, A EFECTES D'ABSORBIR ESFORÇOS TÈRMICS I REOLÒGICS, NO ES TÉ EN COMPTA AQUEST CÀLCUL) ÉS DE # 1 Ø 12c/20 A AMBDES CARES.

** EN L'ESQUEMA ADJUNT S'INDICA L'ARMAT DE REFORÇ DELS MURS, EL QUAL SERÀ A AMBDES CARES