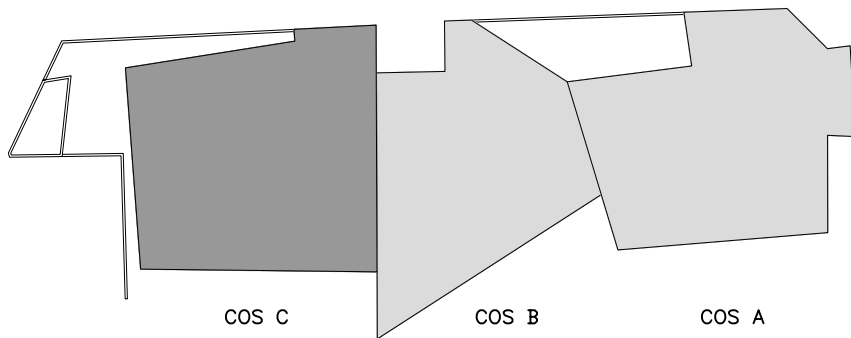
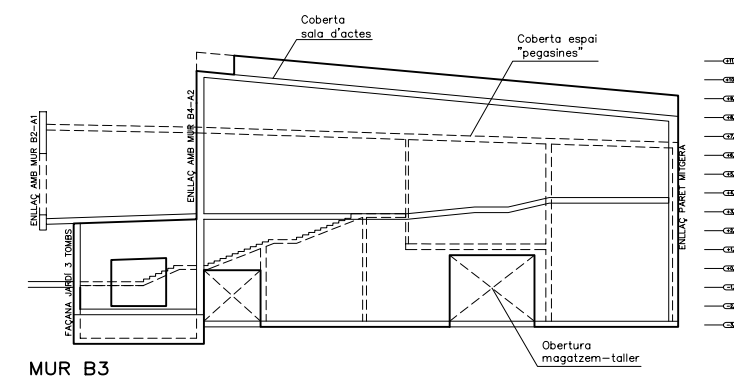
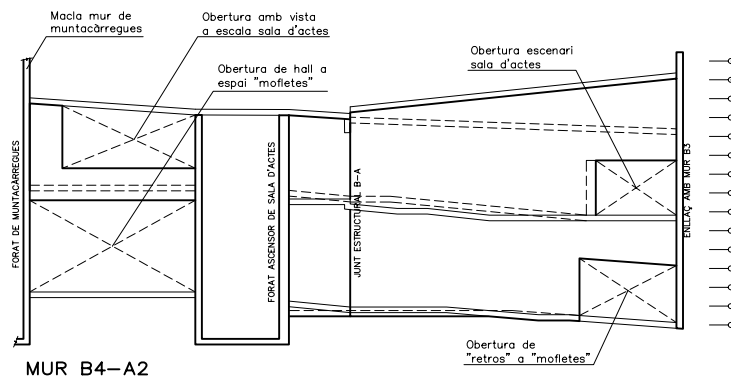
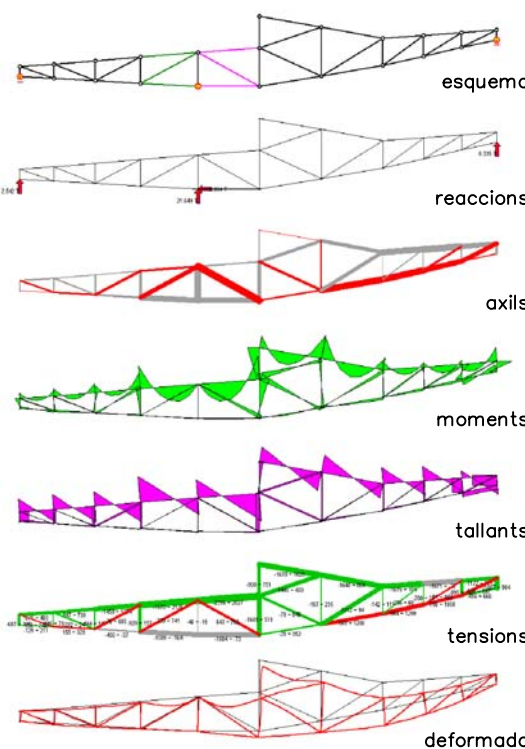


ESQUEMA ESTRUCTURA COBERTA COS A



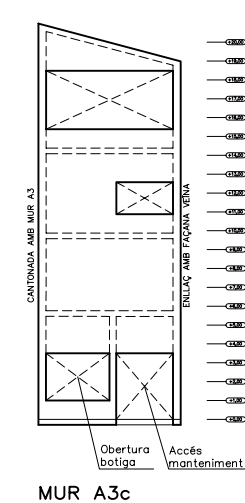
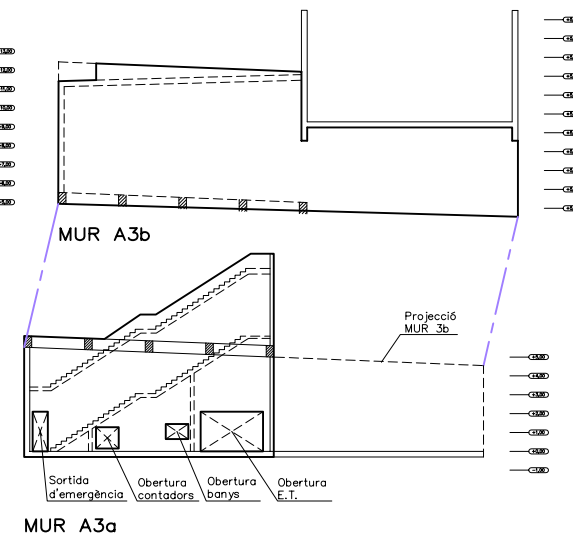
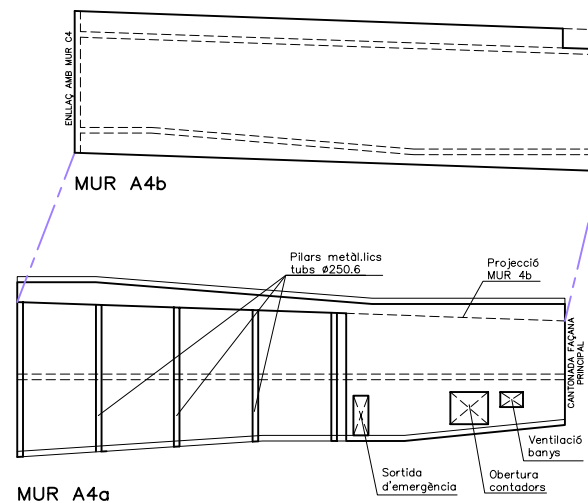
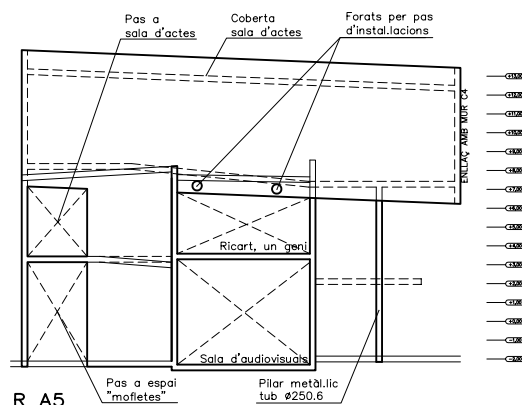
ENCAVALLADA SR1B



A LA COBERTA QUE ENBLOBA LA ZONA D'ADMINISTRACIÓ I LA SALA EXPOSITIVA ADJUNTA, LES ENCAVALLADES VAN UNIDES DE DOS EN DOS, MITJANÇANT TRIANGULACIONS DE PERFILES TUBULARS

ENCAVALLADES METÀL·LIQUES FORMADES PER PERFILES TIPUS HEB, LA GRAN MAJORIA HEB-100 I ALGUN HEB-120.

LES CORRETTJES VAN PER SOBRE LES ENCAVALLADES FORMANT UN PLA INDEPENDENT



| FORJAT XAPA GRECADA COLABORANT | |
|--|--|
| ZONA: ESPAIS EXPOSITIUS I SALA D'ACTES | |
| Tipus de Xapa | Grecada col·laborant (tipus HARCOL59/EUROPERFIL) |
| Espesor - Pes | 0.75 / 0.80 mm - 10 Kg/m ² |
| Canell | (6+6) cm. |
| Estat de càrregues | |
| PES PROPI | 290 Kg/m ² |
| SOBRECÀRREGA D'ÒS | 500 Kg/m ² |
| CÀRREGUES PERMANENTS | 110 Kg/m ² |
| TOTAL | 900 Kg/m² |
| Armat a la xapa de compressió: | #10c/20 |
| Armat inferior: | 1010c/20 senus corrugat |
| Armat superior: | 108c/20 negatiu de continuïtat |

| EXECUCIÓ DE SOLDADURES | |
|--|--|
| Les soldadures a topall es realitzaran amb preparació prèvia de les aristes a 45° segons esquemes adjunts. | |
| A les soldadures mitjançant 'cordó', es fixa la garganta ('g') seguint les indicacions dels plans de detall. | |
| | |
| Excepte per indicació contrària als plans adjunts, totes les soldadures es realitzaran 'a topall' | |