



NOTES D'ARMAT DE LLOSES MASSISSES

- L'armat bàsic inferior i superior especificat en Quadre de Característiques del Forjat.
- La dimensió dels estrets dels nervis embeguts i la forma com s'ancoren serà la següent:
 - B=H, excepte indicació contrària.
 - Gratuïtes: les patilles obliquades segons A només denoten posició de barres armadores positives o negatives i no caldrà disposar-les. Les graduades segons B són patilles d'ancoratge i tindran una longitud mínima de 20cm.
 - Les mides que en el plànol es donen entre parèntesis corresponen a la longitud del tram recte de la barra, i no inclouen la longitud de les patilles.
- Armat bàsic de nervis de vara i de concrets embeguts en el forjat: (Els reforços han d'estar en l'interior de l'estretat corresponent)
 - Superior: 2ø12
 - Estr.: 1ø66c/12.5
 - Inferior: 2ø12
- En cada direcció d'armat, les barres bàsiques i les de reforç han d'estar en el mateix nivell, no admetent-se, doncs, més de dues capes d'armadures.
- Només s'acceptaran mides electrodoades com a armadura bàsica prèvia presentació a la Direcció Facultativa de Document Tècnic que reflexi el compliment estricte de la Normativa Vigent respecte a solapaments i ancoratges.

ATENCIÓ: en planta només s'indiquen els reforços de llosa i concrets.

CONTROL DE L'ESTRUCTURA METÀLICA S 275 JR

En materials a emprar compliran el que s'estableix en les següents Normes i en els Plecs de Condicions adjunts:

- Perfils: EA-95, UNE 26521-72, 36526-73 i 36527-73
- Xapes: EA-95, UNE 30000
- Soldadures: EA-95, UNE 14002, 14031, 14032, 14130, 14033 i 14038

S'efectuaran als següents controls d'execució:

- 1.0 Comprovació de forma (una de cada 5 bigues). No s'admetran toleràncies en la fletxa superior a L/500 ni a 10 mm.
- 2.0 Comprovació de soldadures:
 - 2.0.1 En empalmaments es comprovarà una soldadura per peça, sense admetre interrupcions del cordó ni defectes aparents.
 - 2.0.2 En peces compostes es comprovarà una soldadura per peça, sense admetre variacions de longitud i separacions que quedin fora dels àmbits definits en el projecte ni defectes aparents.
- 2.3 Seguint el pla de control que la Direcció Facultativa o el Plec de Condicions determini, s'efectuaran els assaigs per radiografia o líquid penetrants dels cordons que s'hi especifica.

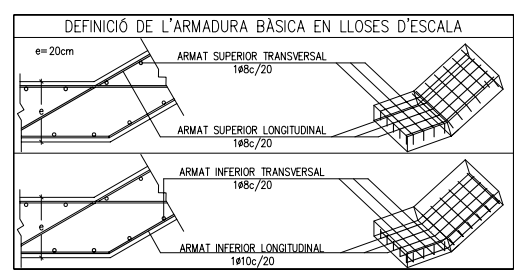
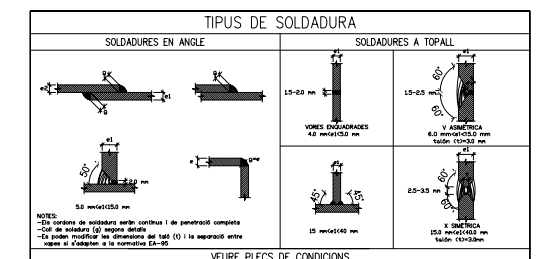
Totes les soldadures a topall es realitzaran un cop s'hagin buidat per procediments mecànics les xapes o perfils que s'han d'unir, restant-se el material entregat a càrre que no compli aquest requeriment. El muntatge i col·locació de les encavallades es realitzarà amb fajat de perfils de traua suplementaris, que es retiraran un cop realitzada la totalitat de l'estructura.

ATENCIÓ

Consultar als plànols d'arquitectura i replanteig la posició i/o forma dels elements representats en aquest document. En aquest plànol només s'ocoten les mides pròpies dels elements estructurals.

Consultar els Plecs de Condicions per la posta en obra de l'Estructura Metàlica i del Formigó armat, i per l'execució dels Forjats.

NOTA: ELS ELEMENTS PREFABRICATS CALDRÀ VERIFICAR-LOS SEGONS VARIANTS



CORDONS DE SOLDADURA

1- Els cordons de soldadura en angle tindran un col·li "a" del 70 % del menor gruix "A" de les xapes en contacte i del 40 % del gruix "A" si es realitzen per ambdues cares.

2- Quan es produeixin trabocals entre tres cordons de soldadura retirarem una de les chapes per que un dels cordons sigui passant.

CARACTERÍSTIQUES FORJAT

Zona: ESCALES DE FORMIGÓ

Tipus de forjat: LLOSA MASSISSA

Cantell: 15cm

Estad de càrregues

Pes propi: 375 kg/m²

Càrregues permanents: 130 kg/m²

Sobrecàrrega d'ús: 300 kg/m²

Sobrecàrrega de neu: - kg/m²

TOTAL càrregues: 805 kg/m²

NOTES

CARACTERÍSTIQUES FORJAT

Zona: ESCALES PASSERA

Tipus de forjat: ESTRUCTURA METÀLICA

Gruix de la xapa: 8mm

Estad de càrregues

Pes propi: 50 kg/m²

Càrregues permanents: 50 kg/m²

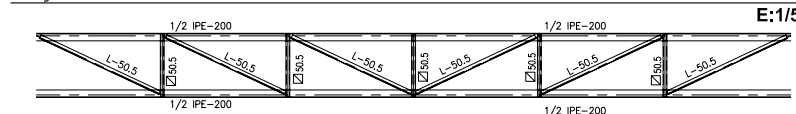
Sobrecàrrega d'ús: 400 kg/m²

Sobrecàrrega de neu: - kg/m²

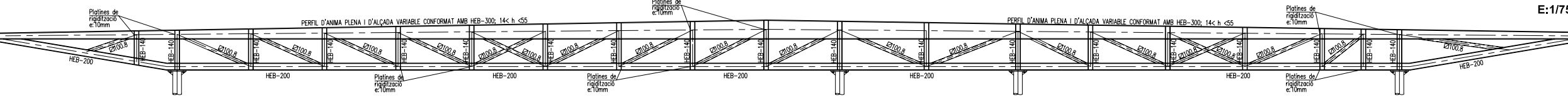
TOTAL càrregues: 500 kg/m²

NOTES

ALÇAT ENCAVALLADA SECUNDÀRIA SOSTRE PLANTASEGONA

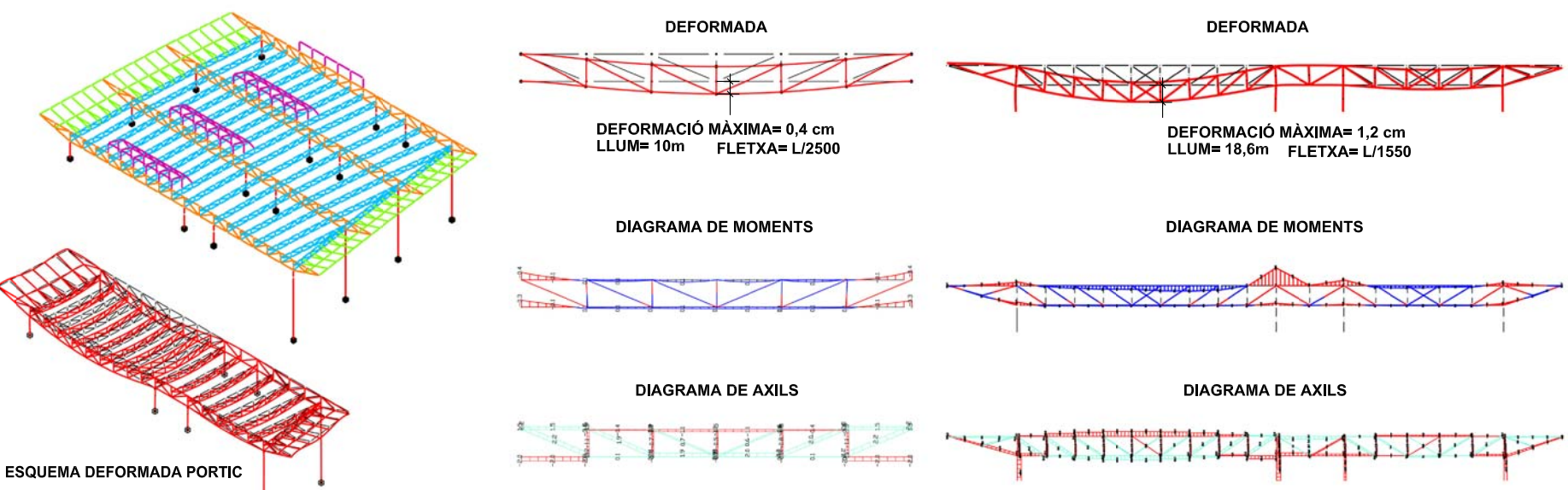


ALÇAT ENCAVALLADA PRINCIPAL SOSTRE PLANTA SEGONA

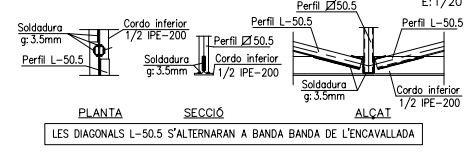


ESQUEMES DEFORMADES I DIAGRAMES ESTRUCTURA METÀLICA SOSTRE PLANTA PRIMERA

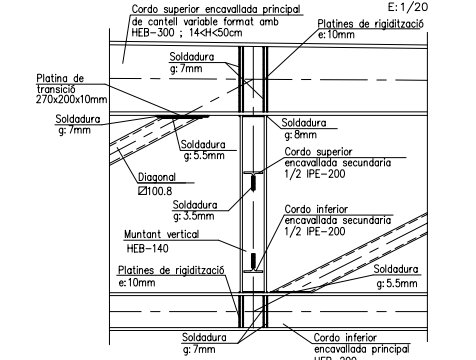
ESQUEMA TRAM DEL FORJAT D'ESTRUCTURA METÀLICA



DETALLS UNIONS ENCAVALLADA SECUNDÀRIA

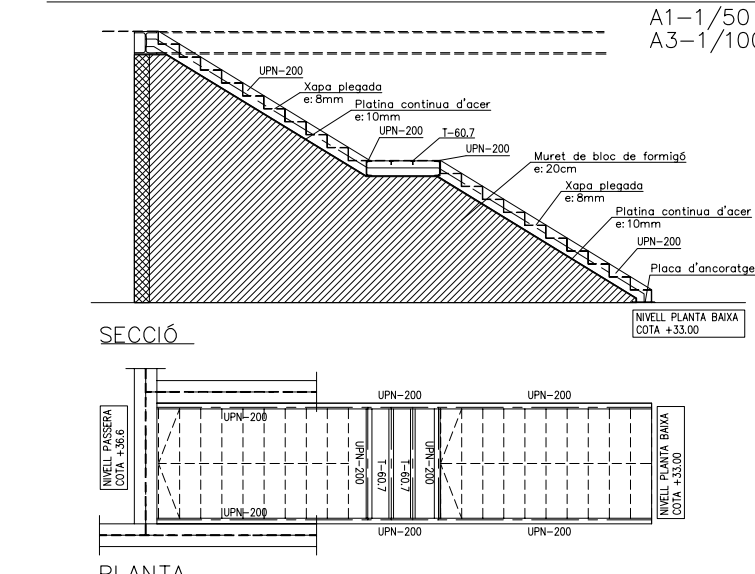


DETALLS UNIONS ENCAVALLADA PRINCIPAL



DETALLS TIPUS DE ESCALES ESCALES

ESCALES METÀLIQUES PASSERA



ESCALES DE FORMIGÓ OFICINES

