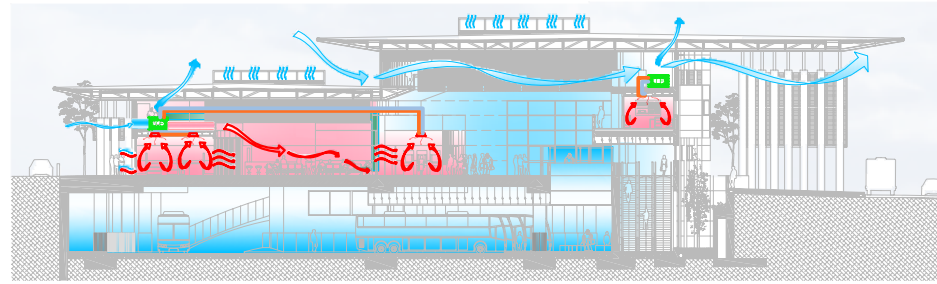
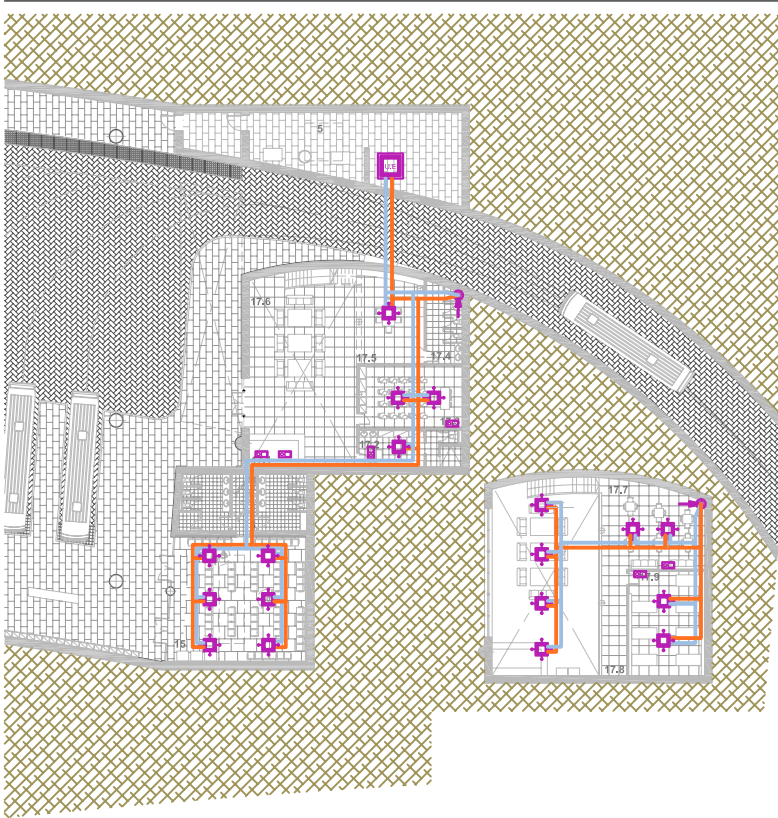
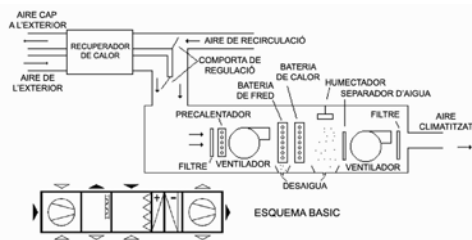


IMPULSIÓ SISTEMA AIRE-REFRIGERANT

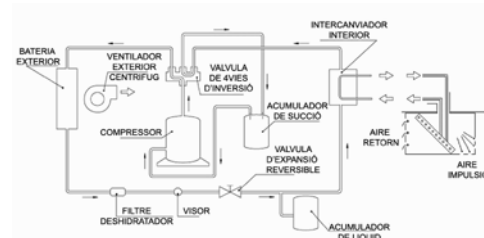


Pel que fa a la climatització, es zonifica clarament l'edifici:
 La primera zona correspon a la planta andanes que pel fet de ser exterior està exempta del ser climatitzada. De la planta andanes només es climatitza la sala d'espera i els espais habilitats per als conductors. El sistema utilitzat és "aire-refrigerant".
 La planta principal es pot dividir aleshores en dos subzones molt diferenciades:
 La primera correspon a la zona de pas, en la qual els usuaris arriben o es dirigeixen cap a un espai exterior (andanes o carrer) per lo que ja van corresponentment equipats. A més aquesta zona té una alçada important. I molta superfície vitrificada fet que provoca pèrdues tèrmiques importants. Tots aquests factors porten a descartar la climatització d'aquesta subzona de la planta baixa.
 La segona subzona correspon a la zona de les sales d'espera, la galeria comercial i el bar. Aquests punts requereixen un major confort tèrmic amb lo qual sí que són locals climatitzats. Els sistemes utilitzats són els de "aire-aire" per la zona de les sales d'espera i la galeria comercial, i els de "aire-refrigerant" per la resta. Cal comentar que amb el sistema de "aire-refrigerant" també es dona suport a l'interior dels cubicles de les guixetes, seguretat i consigna que també requereixen confort tèrmic.
 A la planta primera es troba l'última zona climatitzada de l'edifici; les oficines i l'administració. El sistema escollit és el "aire-refrigerant". El passadís d'accés a aquesta zona no és climatitzat al ser una zona de pas i estar en contacte i tenir les mateixes propietats que la primera subzona de la planta principal.
 L'edifici del aparcament està exempt de climatització excepte el cubicle de control i els comerços de la planta baixa, que tenen tots els sistemes independents.
 A continuació es poden veure els esquemes de funcionament dels sistemes principals de climatització:

ESQUEMA SISTEMA AIRE-AIRE

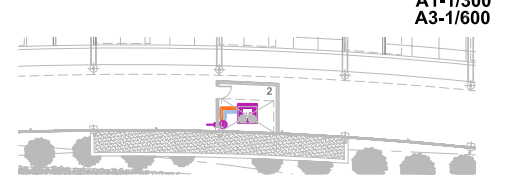


ESQUEMA SISTEMA AIRE-REFRIGERANT



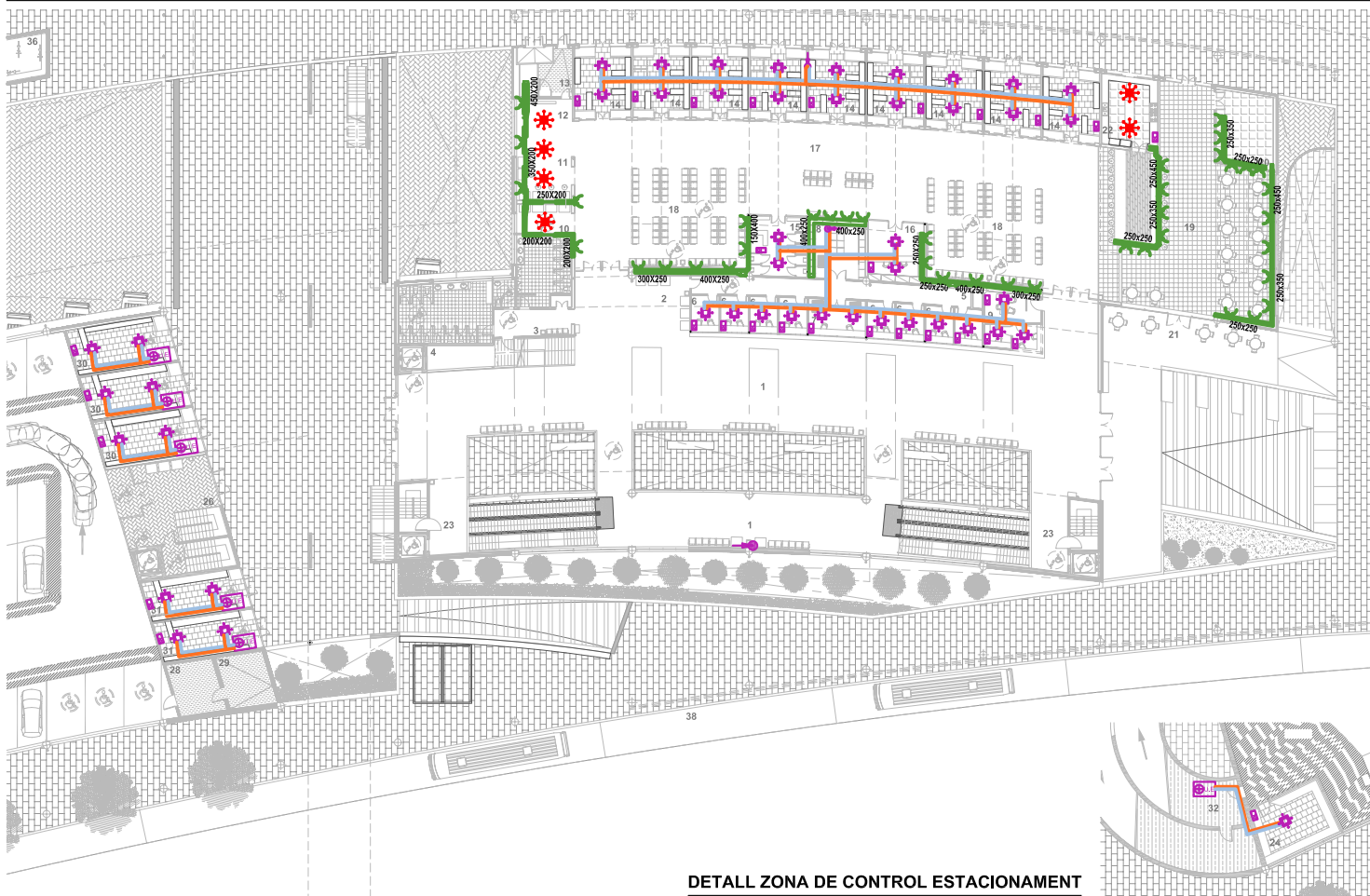
LLEENDA		
SIMBOLOGIA	IMATGE	DESCRIPCIÓ
[Symbol]	[Image]	U.T.A. AIRE-REFRIGERANT
[Symbol]	[Image]	U.T.A. AIRE-AIRE
[Symbol]	[Image]	UNITAT EXTERIOR CONDENSADORA
[Symbol]	[Image]	CONDUCTE D'IMPULSIÓ DE LLANA DE ROCA TIPUS ISOVER
[Symbol]	[Image]	CONDUCTE DE RETORN DE LLANA DE ROCA TIPUS ISOVER
[Symbol]	[Image]	CONDUCTE DE RETORN DE LLANA DE ROCA TIPUS ISOVER PER CEL RAS
[Symbol]	[Image]	MUNTANT/BAIXANT CONDUCTES D'AIRE
[Symbol]	[Image]	CANONADA DE GAS CALEFACTAT PER A SPLITS AMB REVESTIMENT ALLIANT DE PVC PERFLAT
[Symbol]	[Image]	CANONADA DE GAS REFRIGERANT PER A SPLITS AMB REVESTIMENT ALLIANT DE PVC PERFLAT
[Symbol]	[Image]	MUNTANT/BAIXANT CONDUCTES DE GAS AMB REVESTIMENT ALLIANT DE PVC PERFLAT
[Symbol]	[Image]	CASSETTE DE 4 VIES I BAIX NIVELL SONOR
[Symbol]	[Image]	CONTROL DE TEMPERATURA
[Symbol]	[Image]	REIXETA D'IMPULSIÓ EN SOSTRE. CUADRADA, D'ALUMINI TIPUS "TROX"
[Symbol]	[Image]	REIXETA VERTICAL LINEAL D'ALUMINI TIPUS "TROX LMT"
[Symbol]	[Image]	REIXETA DE RETORN CUADRADA D'ALUMINI TIPUS "TROX"

PLANTA SEGONA-SISTEMES DE CLIMATITZACIÓ



PLANTA BAIXA- SISTEMES DE CLIMATITZACIÓ

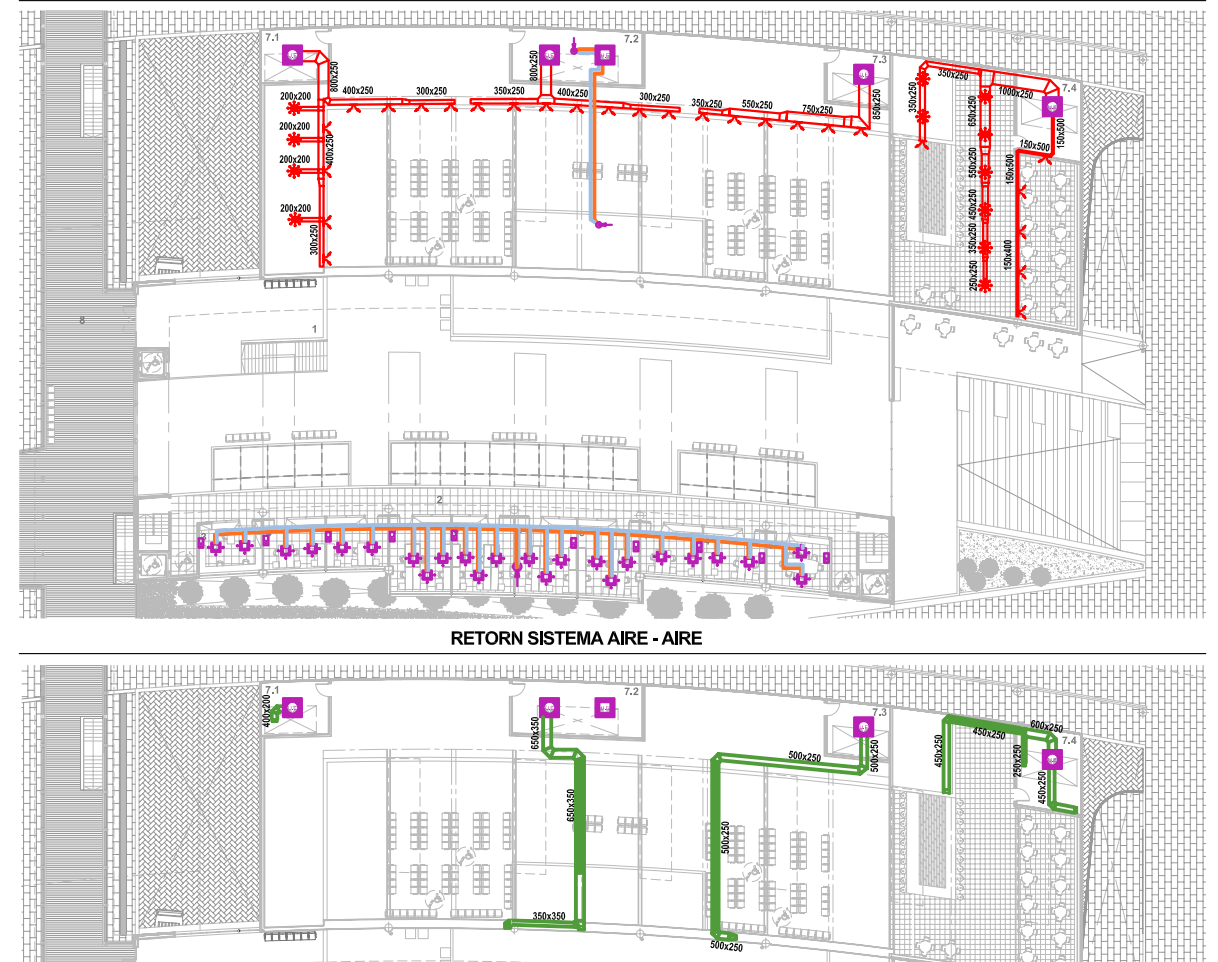
IMPULSIÓ SISTEMA AIRE-REFRIGERANT // RETORN SISTEMA AIRE-AIRE



DETALL ZONA DE CONTROL ESTACIONAMENT

PLANTA PRIMERA-SISTEMES DE CLIMATITZACIÓ

IMPULSIÓ SISTEMA AIRE-AIRE // IMPULSIÓ SISTEMA AIRE-REFRIGERANT



RETORN SISTEMA AIRE - AIRE