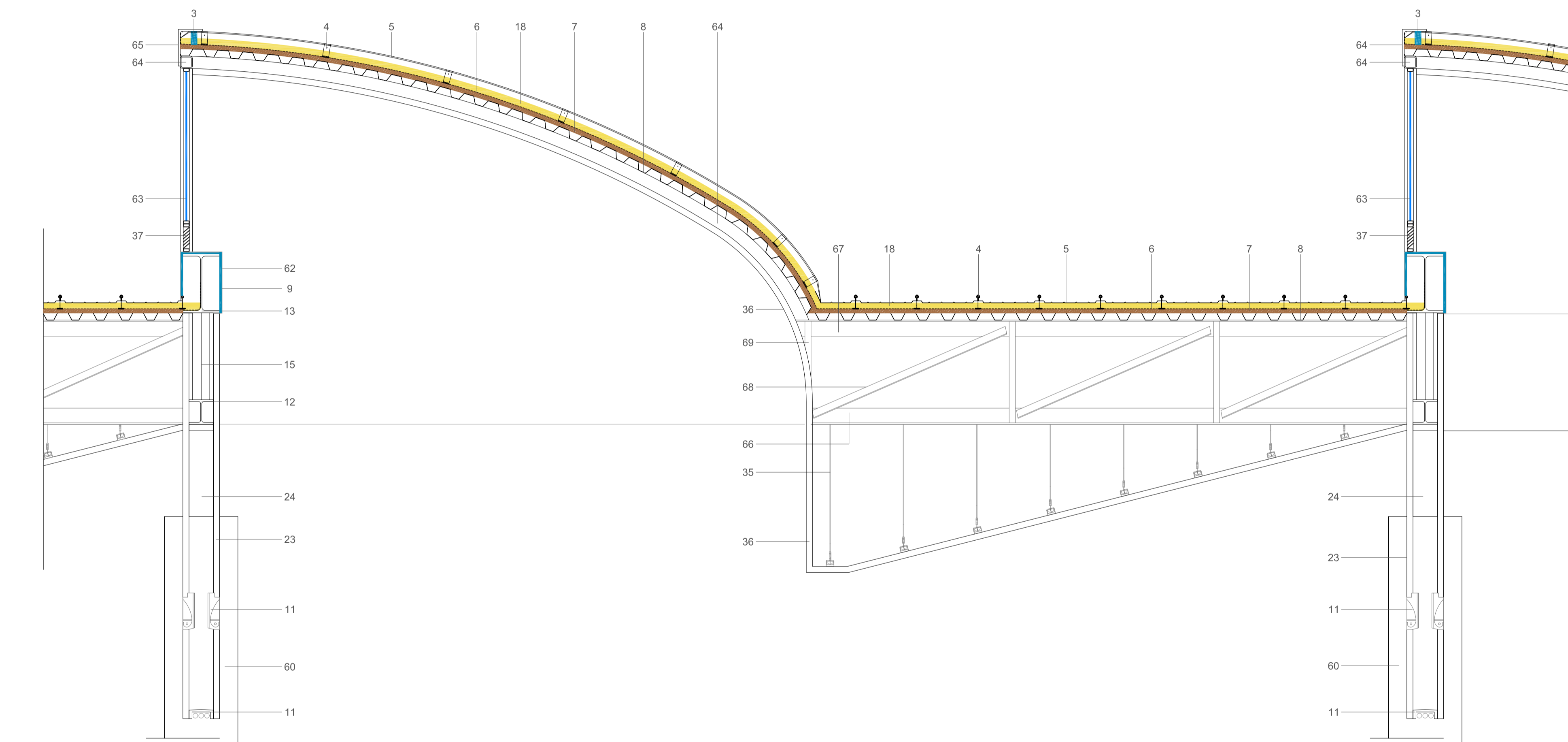


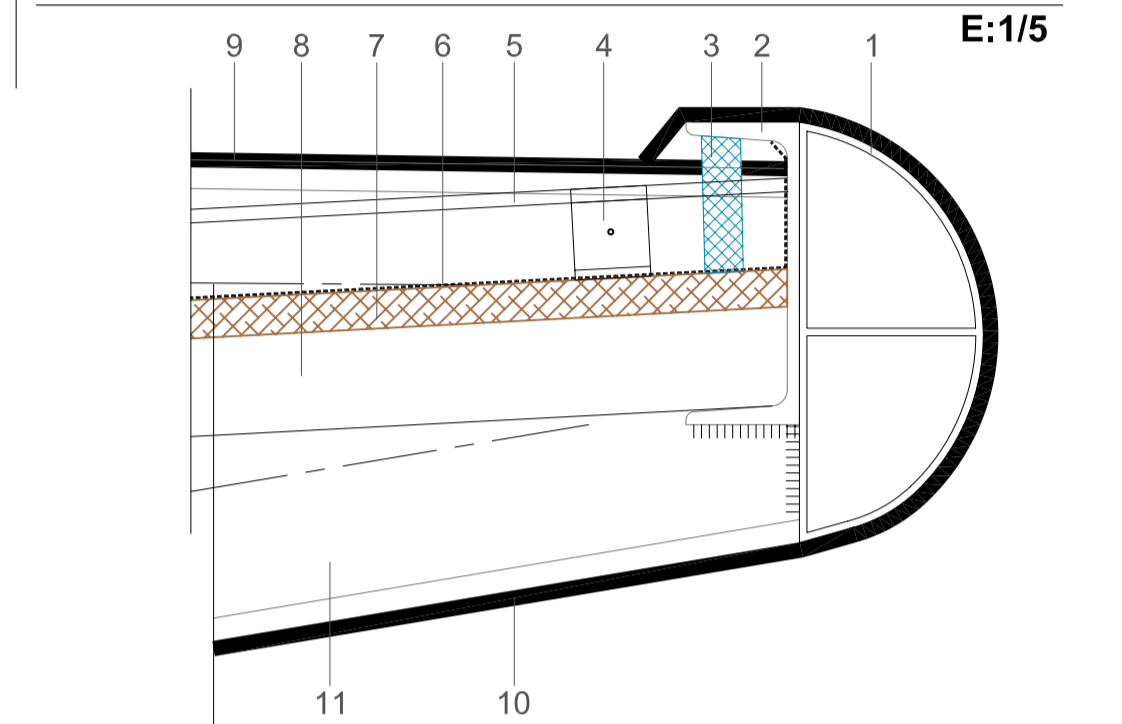
E:1/20

SECCIÓ TIPUS ENCAVALLADA SECUNDÀRIA



E:1/25

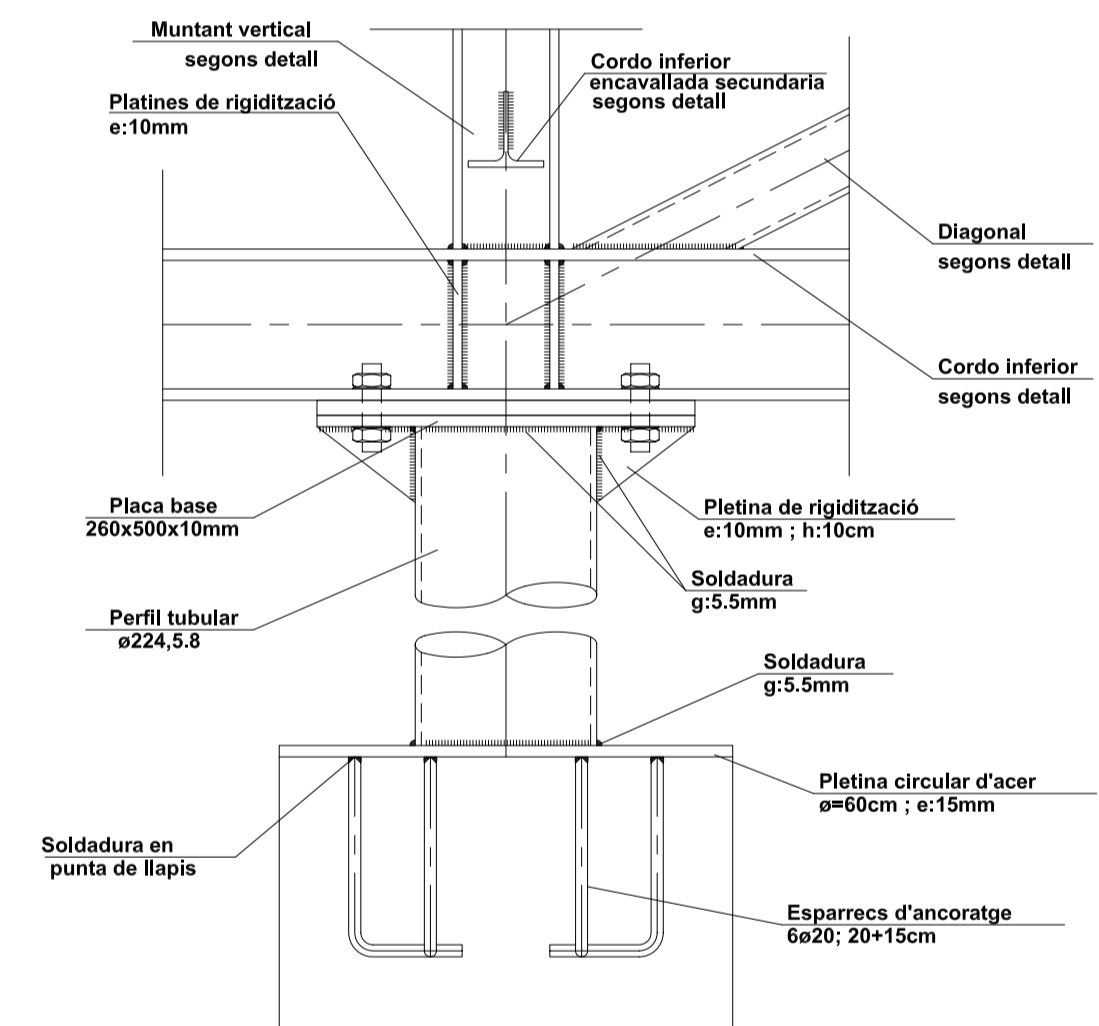
DETALL TIPUS REMAT VOLADÍS



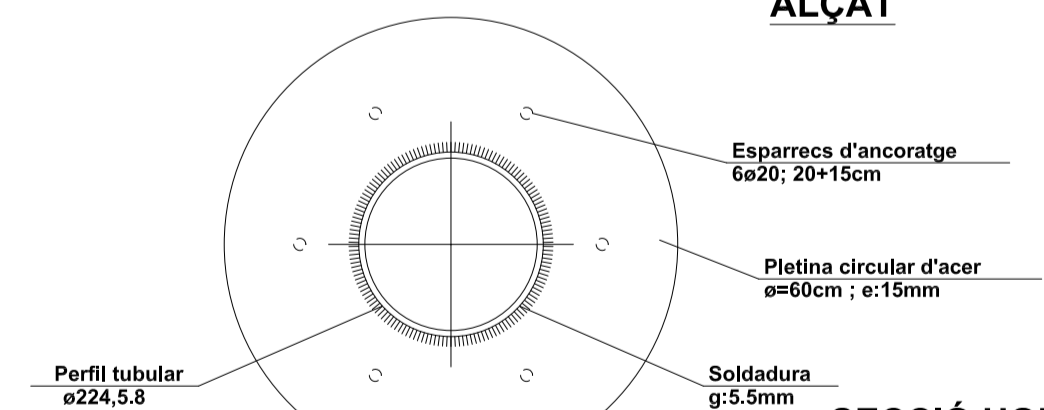
E:1/5

DETALLS UNIÓ PILAR-ENCAVALLADA PRINCIPAL

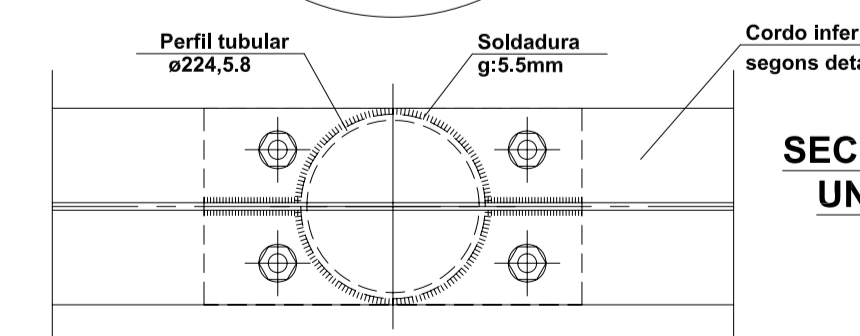
E:1/10



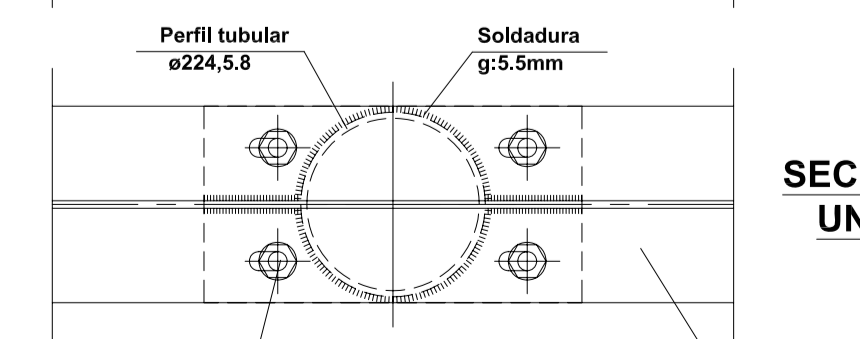
ALÇAT



SECCIÓ HORIZONTAL 1



SECCIÓ HORIZONTAL 2 UNIÓ ARTICULADA



SECCIÓ HORIZONTAL 2 UNIÓ RECOLZADA



EN EL CAS DE LA UNIÓ RECOLZADA CAL REALITZAR UNIONS DEL TIPUS "TRAU COLIS" TANT A LA PLACA BASE COM A L'ALA DEL CORDO INFERIOR DE L'ENCAVALLADA PRINCIPAL. ELS "TRAU COLIS" DE L'ALA S'ORIENTARÀ PERPENDICULAR AL DE LA PLACA PER TAL D'ASSEGURAR POSSIBLES MOVIMENTS EN EL PLA HORIZONTAL.

LLEGGENDA

- | | | |
|--|--|---|
| <p>1- Peça d'alumini extrudit per formació del remat del voladís
2- Perfil UPN-200
3- Segellant segons catalog "Bemo"
4- Peus suport de la planxa d'acabat segons catalog tipus "Bemo"
5- Safates d'acer tipus "Bemo" model "N50-500" segons catalog
6- Làmina impermeable tipus monocapa, sistema no adherit al suport, de betum modificat cmpolan "BM PM-80" o similar + làmina geotèxtil
7- Tauler de fusta aglomerada hidrofugada e:3.5cm
8- Xapa grecada d'acer galvanitzat tipus "Haircol 59" e:1mm
9- Xapa plegada d'acer galvanitzat pintat e:5mm
10- Xapa d'alumini pintat (color gris fosc) e:1.2mm
11- Lluminera segons plànol d'il.luminació
12- Cordó inferior encavallada principal
13- Cordó superior encavallada principal
14- Diagonal encavallada principal
15- Muntant vertical encavallada principal
16- Perfil d'acer laminat IPE-300
17- Baixant de zinc Ø90mm
18- Aïllant tèrmic de poliestire extrudit e:8cm
19- Perfil 70x80 suport de les llumineres
20- Encavallada secundària segons plànol d'estructura
21- Xapa plegada d'alumini, d'acabat de cumbrera tipus "Bemo" segons catalog
22- Lluerna segons detall
23- Pannell acústic tipus "Pladur fon"
24- Pilar metàl.lic ø224,5.8
25- Finestra practicable amb obertura motoritzada, fusteria d'alumini extrudit d'acabat mate i amb ventilació permanent.</p> | <p>26- Planxa de fusta e:35mm
27- Barana formada amb perfils Ø125.8
28- Perfil d'acer laminat IPE-120
29- Panell de formigó prefabricat e:12cm
30- Subestructura formada amb perfils rectangulars 100.50.5
31- Planxa de fusta contraxapada hidrofuga
32- IPE-330
33- Projectat ignífugant
34- Forjat col.laborant e:6+6cm amb xapa "Haircol 59" e:1mm
35- Tirants Ø10 suport del cel ras
36- Cel ras amb panells de cartro gruix tipus KNAUF
37- Reixa de ventilació d'alumini
38- UPN-220 formant anell
39- Reforç de cordó superior de l'encavallada secundària amb pletina superior + carteles laterals e:10mm
40- Perfil T-60.6
41- Canaló continu de xapa plegada d'acer inoxidable e:8mm
42- Perfils de xapa plegada d'acer inoxidable e:2mm
43- Climatitzadora
44- Recolzament amb "silentblocks"
45- Làmina impermeable tipus monocapa, sistema no adherit al suport, de betum modificat cmpolan "BM PM-80" o similar + doble làmina geotèxtil
46- Formigó de pendents amb arlita
47- Pannell sandwich amb fusta contraxapada hidrofuga i anima de poliestire extrudit 2/8/3
48- Muntant horitzontal tipus "Prodema"
49- Grapa reguladora tipus "Prodema"</p> | <p>50- Xapa plegada d'acer inoxidable e:2mm
51- Pannell de fusta "Prodema" tipus "Mad" de fusta tintada color 26050 e:10cm.
52- Perfil d'acer laminat L-100.10
53- Peça de xapa plegada d'acer inoxidable en "U" remat del pannell sandwixt
54- Conductes del sistema de climatització tipus isover
55- Fusteria d'alumini extrudit, acabat mate, amb sistema de ventilació continua
56- Llosa massissa e:105cm
57- Mènula de formigó armat
58- Placa alveolar c:63cm
59- Mur de formigó e:60cm
60- Pilar circular Ø60 cm de formigó armat
61- Pilar circular Ø100 cm de formigó armat
62- Làmina elàstica de neoprè
63- Doble vidre laminat 4/6mm
64- Perfil quadrat 100.6
65- Remat amb L de xapa plegada d'acer inoxidable e:5mm (200x300mm)
66- Cordó inferior encavallada secundària
67- Cordó superior encavallada secundària
68- Diagonal encavallada secundària
69- Muntant vertical encavallada secundària</p> |
|--|--|---|