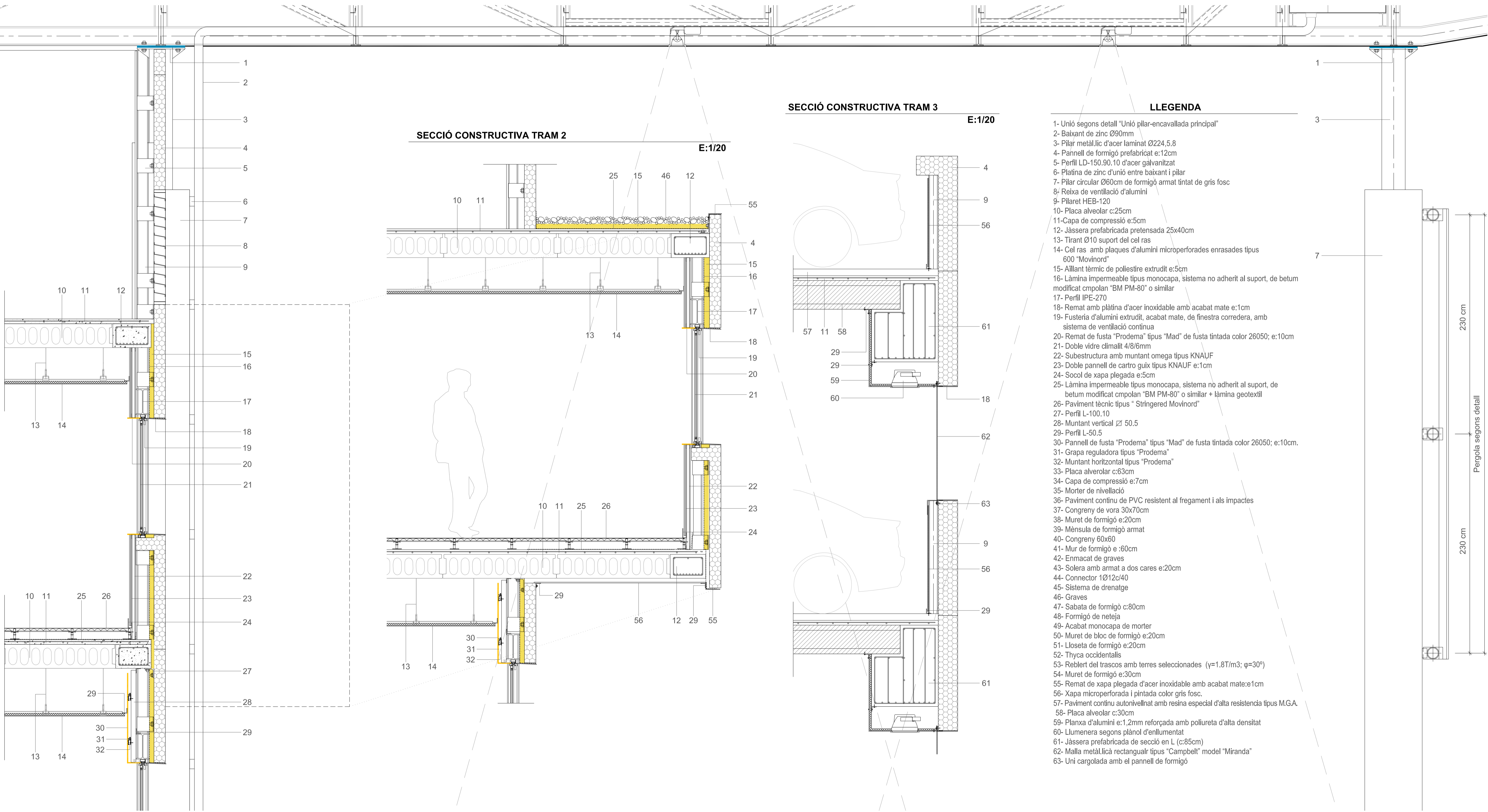


SECCIÓ CONSTRUCTIVA TRAM 1

E:1/20



SECCIÓ CONSTRUCTIVA TRAM 3

E:1/20

LLEGENDA

- 1- Unió segons detall "Unió pilar-encavallada principal"
- 2- Baixant de zinc Ø90mm
- 3- Pilar metàl·lic d'acer laminat Ø224,5,8
- 4- Pannell de formigó prefabricat e:12cm
- 5- Perfil LD-150.90.10 d'acer galvanitzat
- 6- Platina de zinc d'unió entre baixant i pilar
- 7- Pilar circular Ø60cm de formigó armat tintat de gris fosc
- 8- Reixa de ventilació d'alumini
- 9- Pilaret HEB-120
- 10- Placa alveolar c:25cm
- 11- Capa de compressió e:5cm
- 12- Jàssera prefabricada pretensada 25x40cm
- 13- Tirant Ø10 suport del cel ras
- 14- Cel ras amb plaques d'alumini microperforades enrasades tipus 600 "Movinord"
- 15- Aïllant tèrmic de poliestire extrudit e:5cm
- 16- Làmina impermeable tipus monocapa, sistema no adherit al suport, de betum modificat cmpolan "BM PM-80" o similar
- 17- Perfil IPE-270
- 18- Remat amb plàtina d'acer inoxidable amb acabat mate e:1cm
- 19- Fusteria d'alumini extrudit, acabat mate, de finestra corredera, amb sistema de ventilació contínua
- 20- Remat de fusta "Prodema" tipus "Mad" de fusta tintada color 26050; e:10cm
- 21- Doble vidre climallit 4/8/6mm
- 22- Subestructura amb muntant omega tipus KNAUF
- 23- Doble pannell de cartó guix tipus KNAUF e:1cm
- 24- Socol de xapa plegada e:5cm
- 25- Làmina impermeable tipus monocapa, sistema no adherit al suport, de betum modificat cmpolan "BM PM-80" o similar + làmina geotextil
- 26- Paviment tècnic tipus "Stringered Movinord"
- 27- Perfil L-100.10
- 28- Muntant vertical \square 50,5
- 29- Perfil L-50,5
- 30- Pannell de fusta "Prodema" tipus "Mad" de fusta tintada color 26050; e:10cm.
- 31- Grapa reguladora tipus "Prodema"
- 32- Muntant horitzontal tipus "Prodema"
- 33- Placa alveolar c:63cm
- 34- Capa de compressió e:7cm
- 35- Morter de nivellació
- 36- Paviment continu de PVC resistent al fregament i als impactes
- 37- Congreny de vora 30x70cm
- 38- Muret de formigó e:20cm
- 39- Ménsula de formigó armat
- 40- Congreny 60x60
- 41- Mur de formigó e :60cm
- 42- Enmacat de graves
- 43- Solera amb armat a dos cares e:20cm
- 44- Connector 1Ø12c/40
- 45- Sistema de drenatge
- 46- Graves
- 47- Sabata de formigó c:80cm
- 48- Formigó de neteja
- 49- Acabat monocapa de morter
- 50- Muret de bloc de formigó e:20cm
- 51- Lloseta de formigó e:20cm
- 52- Thyca occidentalis
- 53- Reblert del trascos amb terres seleccionades ($\gamma=1,8T/m^3$; $\phi=30^\circ$)
- 54- Muret de formigó e:30cm
- 55- Remat de xapa plegada d'acer inoxidable amb acabat mate:e1cm
- 56- Xapa microperforada i pintada color gris fosc.
- 57- Paviment continu autonivellnat amb resina especial d'alta resistència tipus M.G.A
- 58- Placa alveolar c:30cm
- 59- Planxa d'alumini e:1,2mm reforçada amb poliureta d'alta densitat
- 60- Llumenera segons plànol d'enllumenat
- 61- Jàssera prefabricada de secció en L (c:85cm)
- 62- Malla metàl·lica rectangular tipus "Campbelt" model "Miranda"
- 63- Uni cargolada amb el pannell de formigó