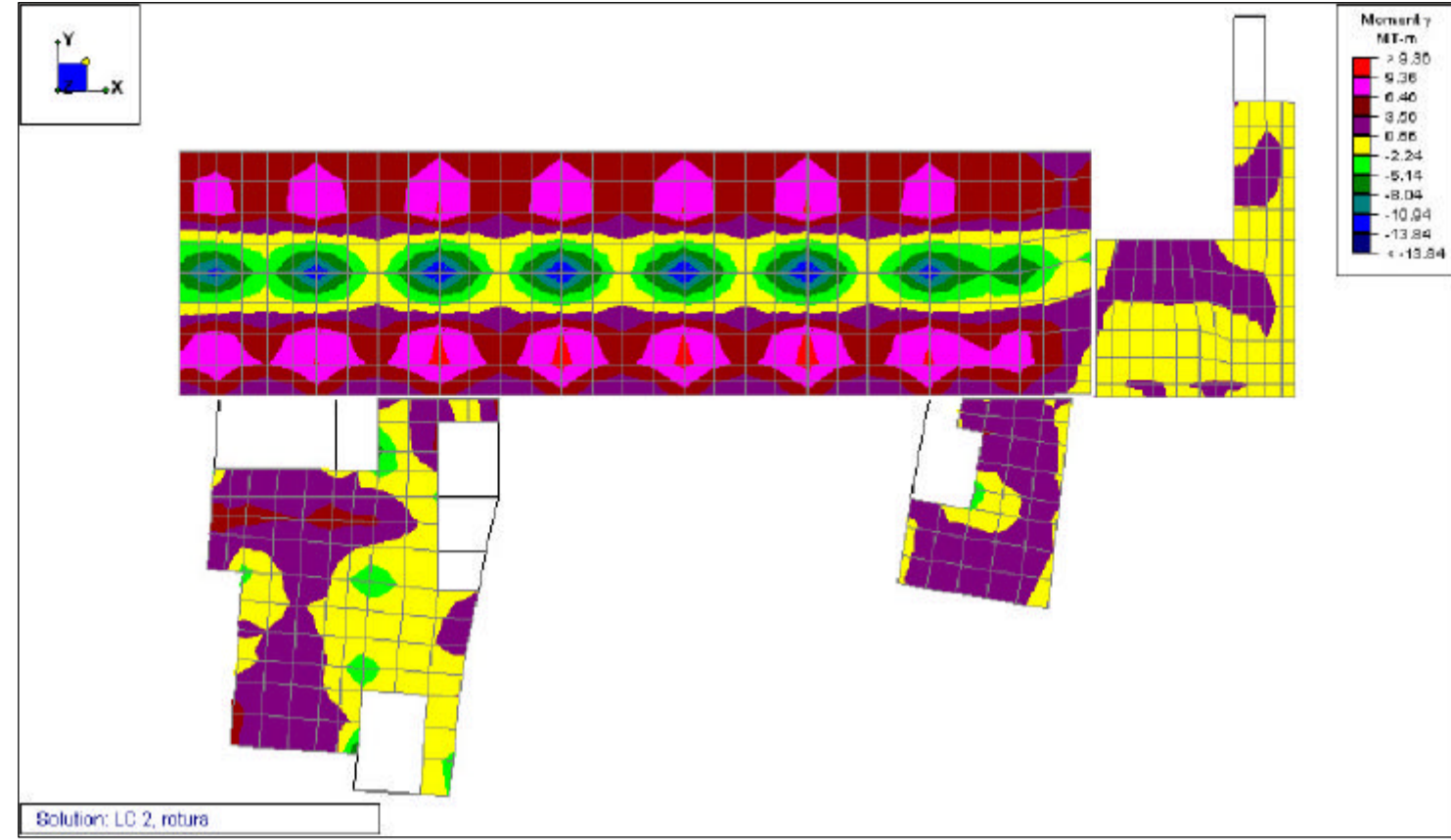


**MOMENT mY (SENTIT TRANSVERSAL)
ESFORÇOS EN ELU (MAJORATS)
PES PROPÍ I PERMANENTS: d=1'50
SOBRECÀRREGUES: d=1'60**



CARACTERÍSTIQUES I ESPECIFICACIONS DE L'ACER

NORMATIVES D'OBLIGAT COMPLIMENT (veure Plecs de Condicions adjunts)

Els materials utilitzats compliran l'establert a les següents Normes

- Perfiles: NBE EA-95, UNE 36521-72, 36526-73, 36527-73.
- Xapes i pletines: NBE EA-95, UNE 14002, 14012, 14022, 14030, 14031, 14038.
- Soldadures: NBE EA-95, UNE 14011, també per soldadures a toplot: UNE 12011 també per soldadures en angle: UNE 14011

Totes les soldadures a toplot es realitzaran biselant per mitjà mecànics les xapes o perfils a unir, rebutjant-se els materials entregats a obra que no compleixin aquest requisit.

El muntatge d'encavallades es realitzarà amb l'ajuda de perfils d'arrimentament suplementaris, que es retiraran un cop finalitzada l'estructura.

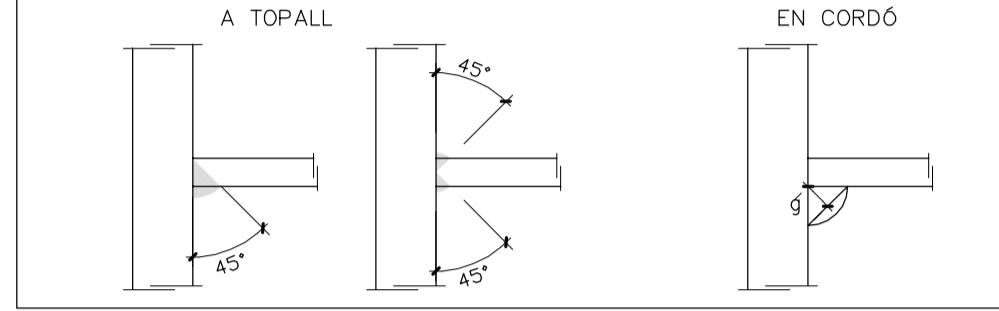
ACER
Tipus d'acer (resistència característica) S-275JR (275 N/mm²)
Forma (1 cada 5 bigues) tolerància < L/1500 < 10mm

CONTROL

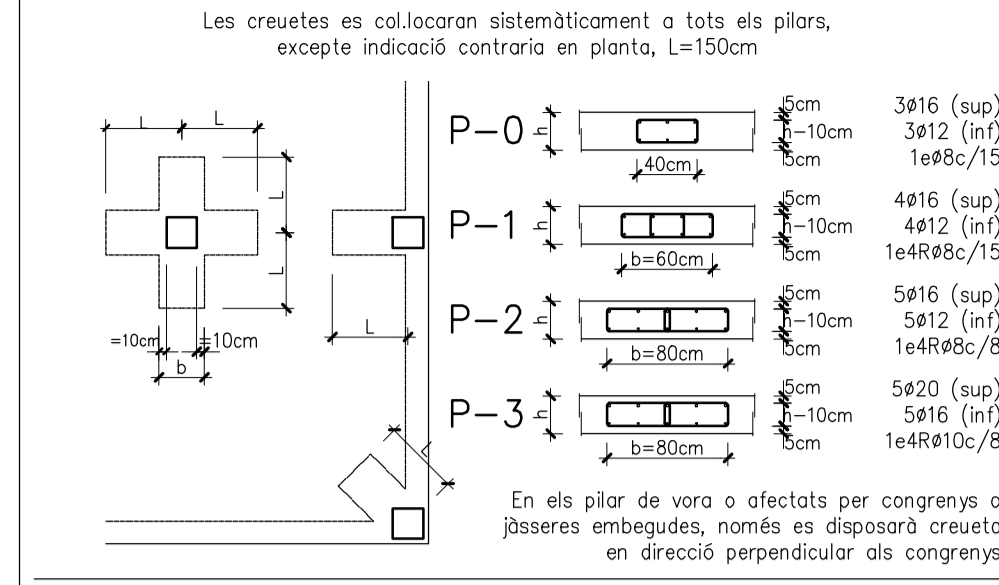
Soldadures:

- En encavallaments, es comprovarà una soldadura per unitat, no admetent-se interrupcions del cordó ni defectes aparents.
- En peces compostes, es comprovarà una soldadura per peça, no admetent-se variacions de longitud ni separacions fora de l'àmbit definit en el projecte, ni defectes aparents.
- Seguint el Pla de Control que la Direcció Facultativa o el Plec de Condicions específic, es faran els assajos per radiografia o líquids penetrants dels cordons indicats en aquell.

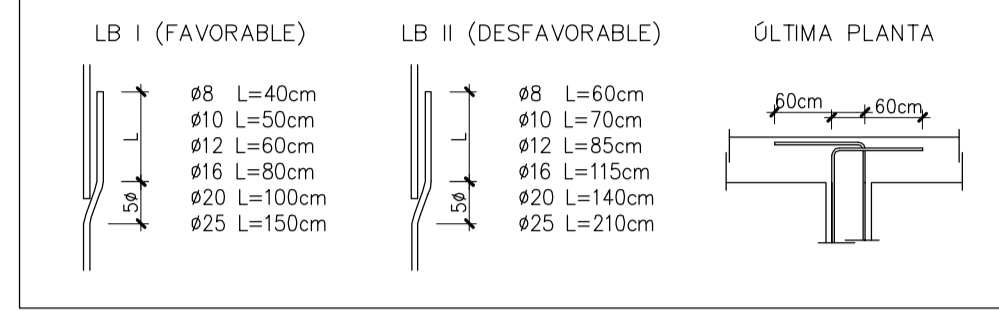
DETALL D'EXECUCIÓ DE SOLDADURES



CREUETES DE REFORÇ AL PUNXONAMENT



SOLAPAMENTS MÍNIMS D'ARMADURA PRINCIPAL



NOTES D'ARMAT DE LLOSES MASSISSES

- L'armat bàsic inferior i superior especificat en Quadre de Característiques del Forjat
- La dimensió i forma d'ancorar els estreps d'aquests nervis embeduts serà la següent:
- Crafisme: les patilles dibuixades segons A només denoten posició de barres -armadures positives o negatives- i no caldrà disposar-les. Les grafades segons B són patilles d'ancoratge i tindran una longitud mínima de 20cm. Les mides que en el plànol es donen entre parèntesis corresponen a la longitud del tram recte de la barra, i no inclouen la longitud de les patilles.
- Armat bàsic de nervis de vora i de congnyes embeduts en el forjat:
Ancorar segons detall:
- En cada direcció d'armat, les barres bàsiques i les de reforç han d'estar en el mateix nivell, no admetent-se, doncs, més de dues capes d'armadures.
- Només s'acceptaran molles electrosoldades com a armadura bàsica previa presentació a la Direcció Facultativa de Document Tècnic que reflexi el compliment estricte de la Normativa Vigent respecte a solapaments i ancoratges.

ATENCIÓ: en planta només s'indiquen els reforços de llosa i congnyes.

ACER B-500-S

Tipus d'acer	B-500-S
Limit el·làstic	500 MPa
Control de l'acer	Normal

RECOBRIMENTS GÈNERICS MÍNIMS	
interior	exterior
35mm	40mm

CARACTERÍSTIQUES I ESPECIFICACIONS DEL FORMIGÓ (EHE)

FORMIGÓ HA-25-B-10-IIA	RESISTÈNCIA CARACTERÍSTICA	Als 7 dies 17'5 MPa
	Als 28 dies	25 MPa
ASSAJOS DE CONTROL		
Tipus de ciment	CEM I, classe 42,5	275 Kp/mt
Ciment	275 Kp/mt	
Àrid: relació d/D	10	
Classe	Rodats	Normal
Relació A/C	0,5	Cilíndrica
Acser d'armat passiu	B-500-S	Temps de trencament 7 i 28 dies
Consulteu la freqüència dels assajos (unitat d'obra per assaj) i el nombre de sèries de proves per assaj.		
Nombre de proves per cada sèrie: 6		
1 a 7 dies		
3 a 28 dies		
2 de reserva		
Altres assajos segons la EHE		
con d'abrams		
VEURE PLECS DE CONDICIONS		

RECOBRIMENT EN MURS

CARACTERÍSTIQUES DEL PROJECTE	
Resistència característica del formigó:	<40N/mm ²
Classe general d'exposició (corrosió):	IIA
Classe específica d'exposició (altres):	
Resistència al foc normalitzada:	REI 90
Nivell de control: normal	
Secció mur	
Exposat per	
Tcara	2cares
Rec. r:	40 mm 45 mm
D mínima:	200 mm 250 mm

RECOBRIMENT EN PILARS

CARACTERÍSTIQUES DEL PROJECTE	
Resistència característica del formigó:	<40N/mm ²
Classe general d'exposició (corrosió):	IIA
Classe específica d'exposició (altres):	
Resistència al foc normalitzada:	R 90
Nivell de control: normal	
Seccions pilars	
Recobrimet r:	35 mm
Dimensió mínima D:	250 mm

RECOBRIMENT EN LLOSA

CARACTERÍSTIQUES DEL PROJECTE	
Resistència característica del formigó:	<40N/mm ²
Classe general d'exposició (corrosió):	IIA
Classe específica d'exposició (altres):	
Resistència al foc normalitzada:	R 90
Nivell de control: normal	
Secció llosa	
Recobrimet r:	35 mm
Dimensió mínima D:	120 mm

