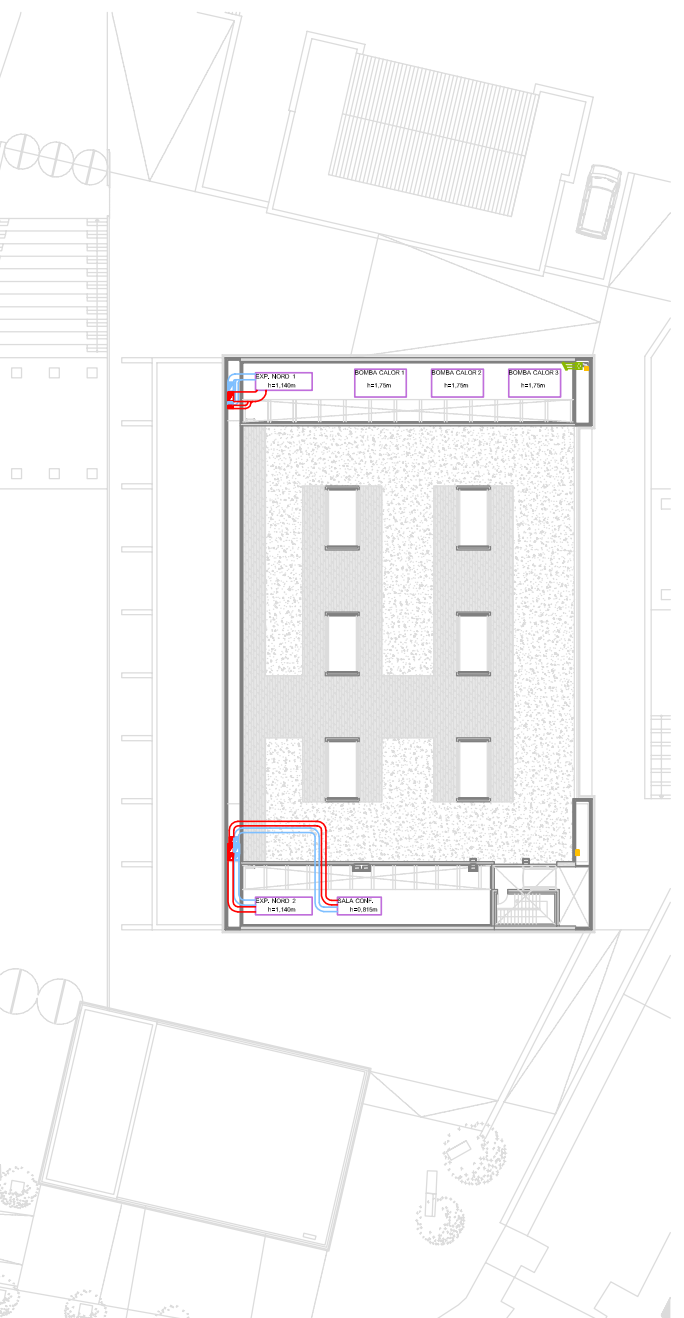


Dividim l'edifici en zones segons les necessitats però la producció d'energia es troba centralitzada a la planta d'instal·lacions sobre el volum de la sala.

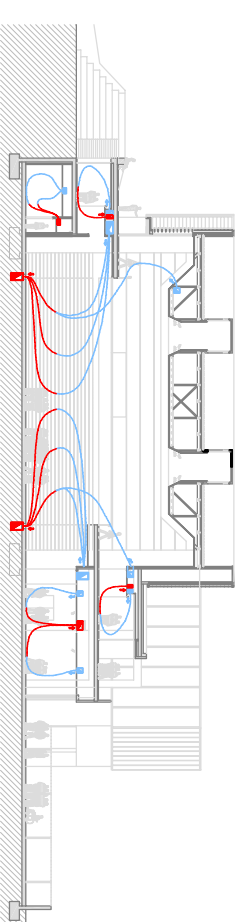
Al tractar-se d'un edifici d'alta densitat d'ocupació ens mana la demanda de fred, tant per al càlcul de les climatitzadores com per al recorregut de l'aire (el tirarem per dalt i el recollim per baix).

Tot funcionarà amb climatitzadores menys als espais de la masia on col·locarem fan-coils de cel·ras i de parets. Les climatitzadores de la sala seran de refrigeració lliure per tal de poder treballar, en determinats casos, únicament renovant l'aire interior amb aire de fora.



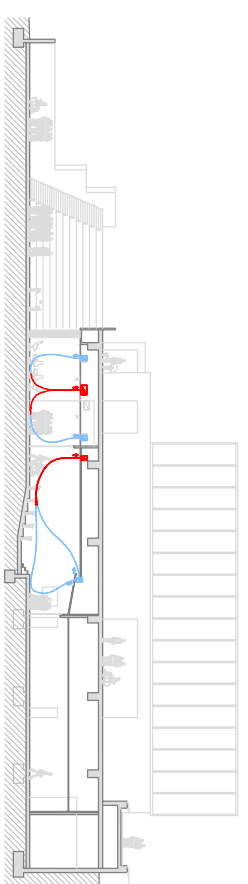
A la sala sempre farem la impulsió amb difusors DF-47 de llarga distància.

El retorn és principalment pel terra però també una part la recollim pel sostre de la rampa per generar un moviment d'aire a través d'aquest espai.



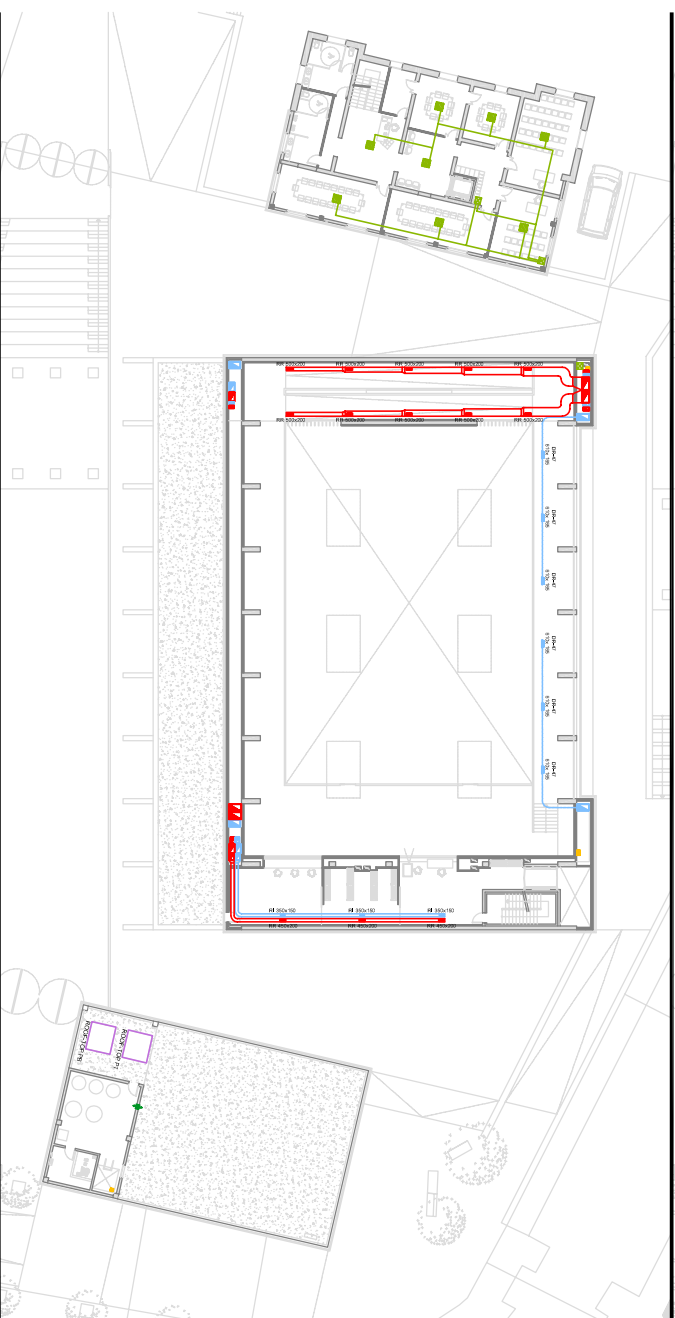
A la sala de conferències és important reforçar la impulsió de cara a les persones de sobre l'escenari.

A l'espai dels seients es genera un moviment d'aire a través de reixes d'impulsió i retorn col·locades a cel·ras.



ELEMENTS Velocitat de sortida sempre de 4m/s

- Sala:
Impulsió amb projectors de llarga distància a una alçada de 5,00 i 6,50 metres i des de dalt als passadissos perimetrials
Retorn principal amb dues reixes lineals al terra de la sala i la resta per sobre de la rampa amb 10 reixes amagades dins el cel·ras.
- Expositó a nord:
Impulsió amb difusors lineals que tiren una dutxa d'aire als laterals
Retorn descentral amb reixes amagades dins el cel·ras
- Vestibul:
Impulsió i Retorn amb reixes amagades al cel·ras que generen un moviment circular de l'aire.
- Sala de Conferències:
Impulsió per un únic tub amb difusor lineal cap a l'escenari i reixes que creen un moviment d'aire cap als espectadors
Retorn pel darrera de la sala amb reixes amagades al cel·ras
- Espais Conferenciants:
Impulsió amb difusors quadrats centrats en les estances
Retorn amb reixes a sobre les portes
- Zona Serveis:
Impulsió amb difusor lineal al passadís creant sobrepessió
Extracció als banys
- Restaurant:
Impulsió amb difusors quadrats repartits per la zona de taules i amb reixes per la zona d'accés
Retorn central sobre l'escala amb reixes amagades dins el cel·ras
- Masia:
Fan-coils de cel·ras a cada una de les estances menys a la darrera planta on al no tenir cel·ras es col·loquen fan-coils de paret.



- | | |
|---|---|
|  CONDUÏTE D'IMPULSIÓ |  CONDUÏTE VERTICAL IMPULSIÓ |
|  CONDUÏTE DE RETORN |  CONDUÏTE VERTICAL DE RETORN |
|  CONDUÏTE D'EXTRACCIÓ |  CONDUÏTE VERTICAL D'EXTRACCIÓ |
|  CONDUÏTE DE VENTILACIÓ GAS |  BOCA D'EXTRACCIÓ A SOSTRE TIPUS GPD-160 |
|  CONDUÏTE D'EXTRACCIÓ CUINA |  DIFUSOR RECTANGULAR DF-47 DE LLARGA DISTÀNCIA |
|  GRUP I CONDUÏTES ALIMENTACIÓ CIRCUIT FAN-COIL |  REIXES DE RETORN A TERRA |
|  CANALITZACIÓ - PAS DE LES TUBS CAP A LA MÀSIA |  REIXES D'IMPULSIÓ A PARET O CEL·RAS |
|  TUB DE PLUVA A PLANTA SUPERIOR |  REIXES DE RETORN A PARET O CEL·RAS |
|  TUB DE BAWADA A PLANTA INFERIOR |  DIFUSOR LINEAL |
|  |  DIFUSOR RECTANGULAR |



DIFUSOR DF-47 DE LLARGA DISTÀNCIA



DIFUSOR LINEAL DESCÀRREGA VERTICAL



DIFUSOR QUADRAT DE QUATRE DIRECCIONS



REIXA D'IMPULSIÓ DE SIMPLE DIFLEXIÓ



REIXA DE RETORN A LETES FIXES 45°



REIXA DE RETORN LINEAL PER AL TERRA



BOCA D'EXTRACCIÓ MODEL GPD