

PROJECTOR SIMETRIC
PHILIPS Flash 5

Col·locat a als llumaris de la sala

SISTEMA FIBRA ÒPTICA PHILIPS
Generador punts de llum a cel·las sala

ERCO LIGHTSCAN BANYADOR DE PARET
Il·luminació de les columnes de la sala

ERCO TFL WALL WASHER
Banyador de paret als passadissos

QUADRA DOWNLIGHT
Il·luminació uniforme

ERCO ESTRUCTURA LLUMINOSA T16
Il·luminació P2 massa

ERCO ZYLINDER
Lumenera pendular a les escales

ERCO STARPOINT
Lumenera pendular als punts de control

ERCO VISOR
Banyador de terra per exteriors

AROLIGHTING - METROLIGHT
Vidre modular il·luminat per a terra

BAICUL PRIM
Focus orientables país espais exteriors

Tot i que l'edifici dona resposta a usos diferents s'havia d'unificar el criteri adoptant una única solució de façana ventilada a base de panells de lames de prodema com a protecció solar i utilitzant el mínim de llumenes diferents.

IL·LUMINACIÓ DIÛRNA:

A través de les façanes cada estança pot regular l'entrada de radiació solar segons les seves necessitats independentment de la resta de l'edifici. La sala, al ser el volum principal, basa la seva il·luminació en 12 llumaris amb obertures a nord i sud i amb una superfície total de vidre de (12x2x(4,6x1,4))m², tot i que també disposa de grans obertures a sud.

IL·LUMINACIÓ NOCTURNA:

La il·luminació artificial serà diferent en funció dels usos i de les dimensions dels espais.

-LAMPARES

En els espais grans s'utilitzaran halògens (incandescents) sempre que l'alçada a la que es col·loqui la lumenera sigui inferior a 3-3,5 metres. En la resta de casos treballarà en amb halògens metàl·lics. Als espais més reduïts utilitzarem fluorescents. Aquests seran protegits a les escales, estances a les zones humides i amb reflector a les zones on es realitzi un treball administratiu.

-NIVELLS DTL-LUMINACIÓ

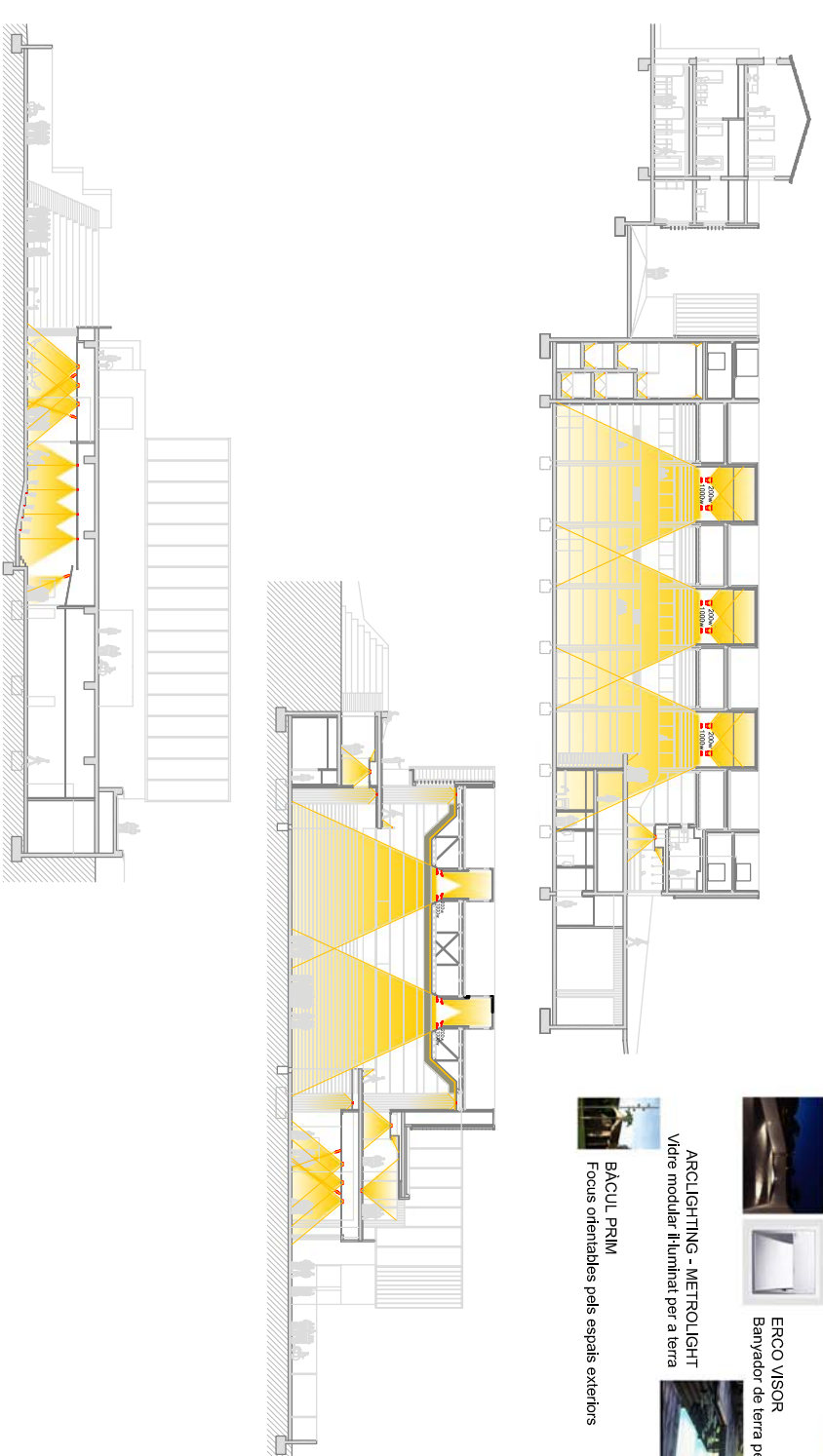
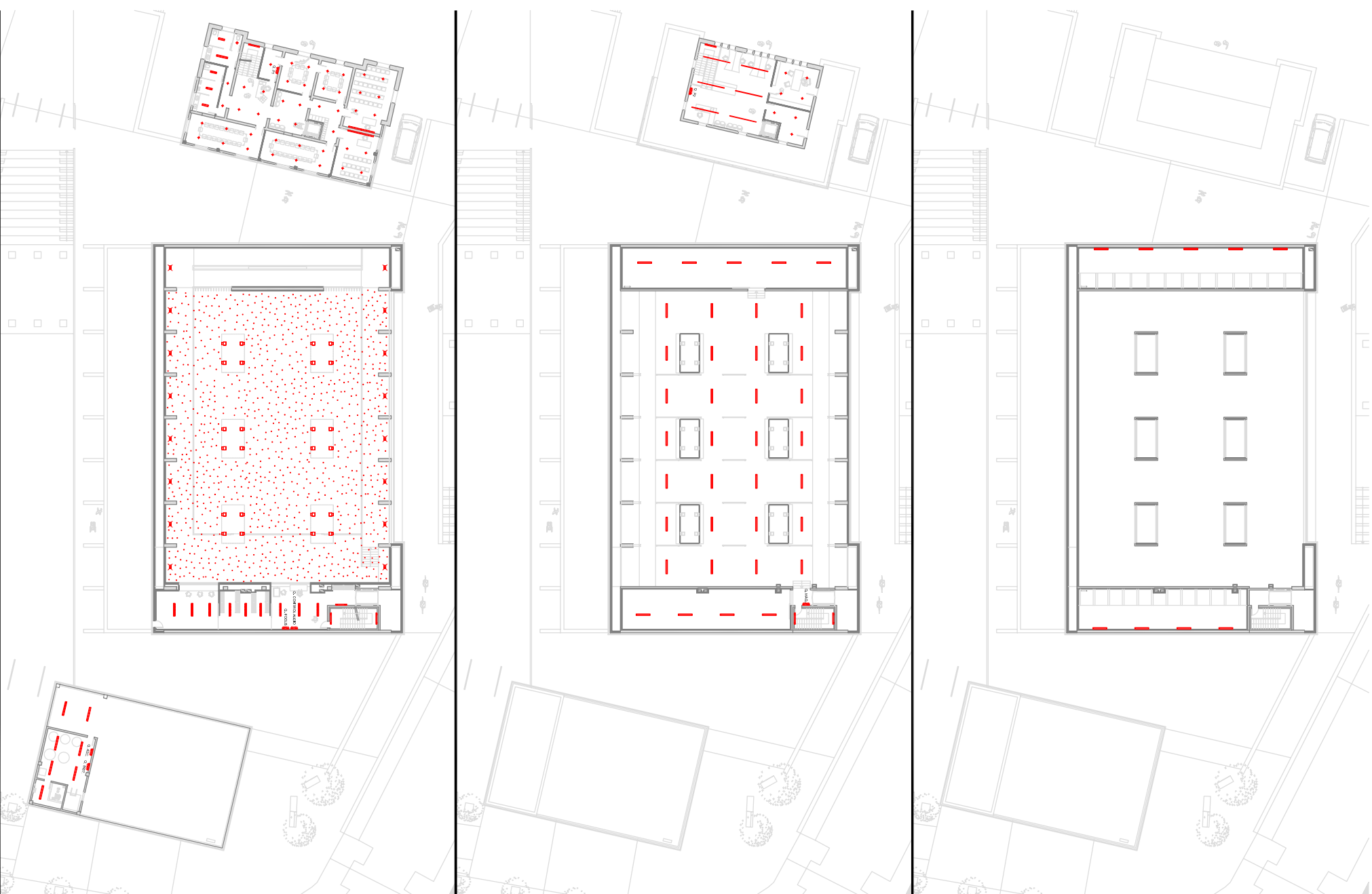
10 lux - Il·luminació exterior de referència
100 lux - Magatzem i cambres de neteja
150 lux - Passadissos i escales
200 lux - Vestidors
300 lux - Exposició, administració i Restaurant

SALA POLIFUNCIIONAL

Com ja hem dit abans la il·luminació es realitza principalment a través dels llumaris. Mentre que durant el dia s'il·lumina per la radiació solar de nord i sud que entra reflectada a través dels llumaris, quan arriba la nit son els focus d'halògens metàl·lics dels llumaris els que il·luminen indirectament la sala.

A més de la il·luminació amb els focus, la resta del cel·las s'il·lumina amb fibra òptica per evitar que es vegi foc. Es tracta del sistema "Octopus starry sky kits" de Philips on només cal col·locar un generador amb una làmpara halògena dicròica de 50w per cada 95 punts de llum que vulguem col·locar.

També ens interessa la il·luminació dels pilars apantallats que, a més de formar part de l'estructura, actuen com a reflectors acústics i donen un ordre per franges a la sala. Els il·luminem a través de banyadors de paret quadrats.



- PROJECTOR HALOGENURS METALLICS 250-400w
- PUNT DE LLUM FIBRA ÒPTICA
- DOWNLIGHT ENCASTAT QUADRA
- PUNT DE LLUM FLUORESCENT ESTANC
- STARPOINT LUMINÀRIA PENJOLAR
- ZYLINDER LUMINÀRIA PENJOLAR
- LIGHTSCAN BANYADOR DE PARET HALOGENURS METALLICS
- TFL WALLWASHER BANYADOR DE PARET
- PROJECTOR ECLIPSE PER A RAILS ELECTRIFICATS
- RAILS ELECTRIFICATS
- PROJECTORS EN CÀLS DREVOICIÓ
- LLUMENERA ESTANCA
- LLUMENERA FLUORESCENT
- REGLETA FLUORESCENT AMB REFLECTOR
- REGLETA FLUORESCENT AMB PROTECCIÓ EN ESCALERA
- REGLETA FLUORESCENT AMB DIFUSOR DE METALLICS
- TFL WALLWASHER BANYADOR DE PARET
- ESTRUCTURA LLUMINOSA
- AXIS WALKLIGHT LLUMENERA EMPOTRADA AMB LEDS
- LLUMENERA ENCASTADA A PARET EXTERIOR
- LLUMENERA ENCASTADA A TERRA EXTERIOR
- VÍDRE 800x800 IL·LUMINAT
- INCORPORACIÓ A LA IL·LUMINACIÓ PÚBLICA EXISTENT
- IL·LUMINACIÓ PÚBLICA EXISTENT
- BAICUL PRIM 1x14m
- BAICUL PRIM 1x9m