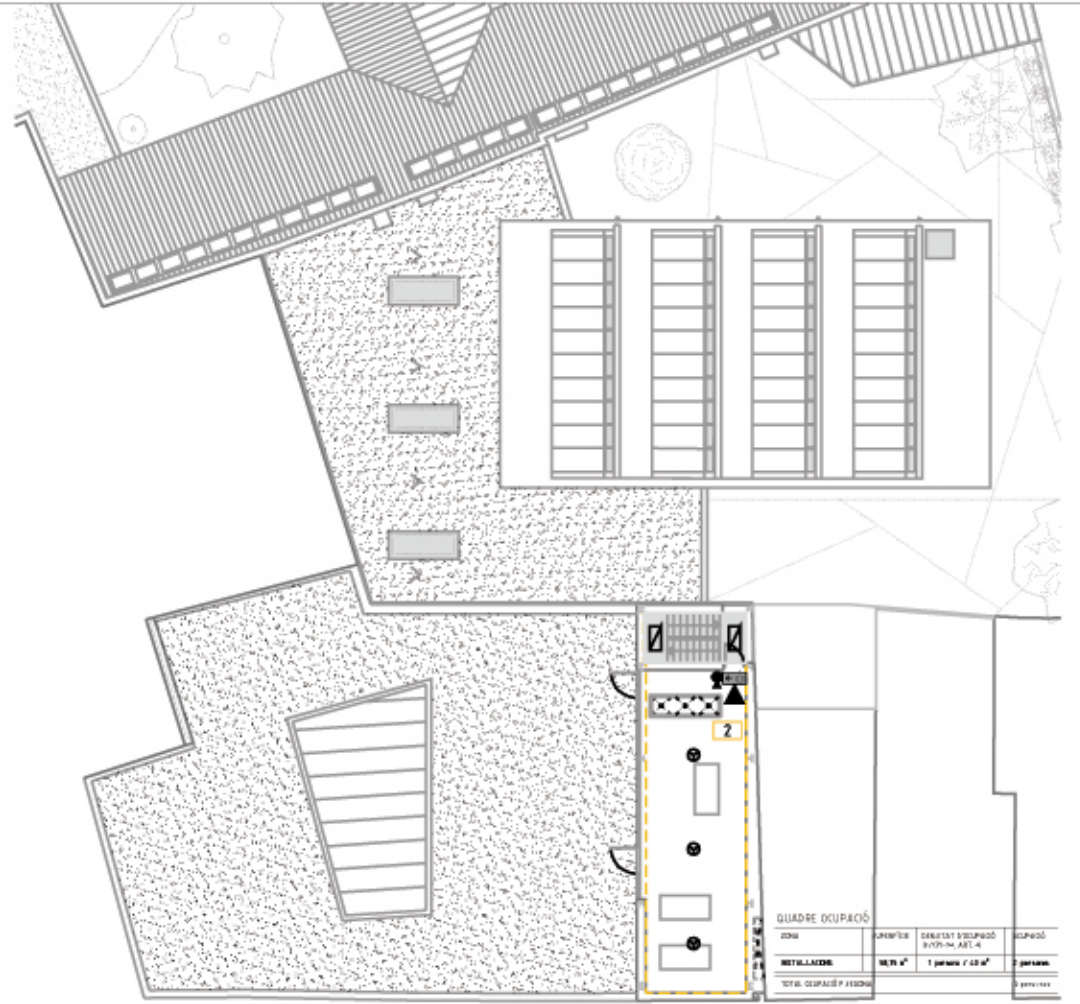
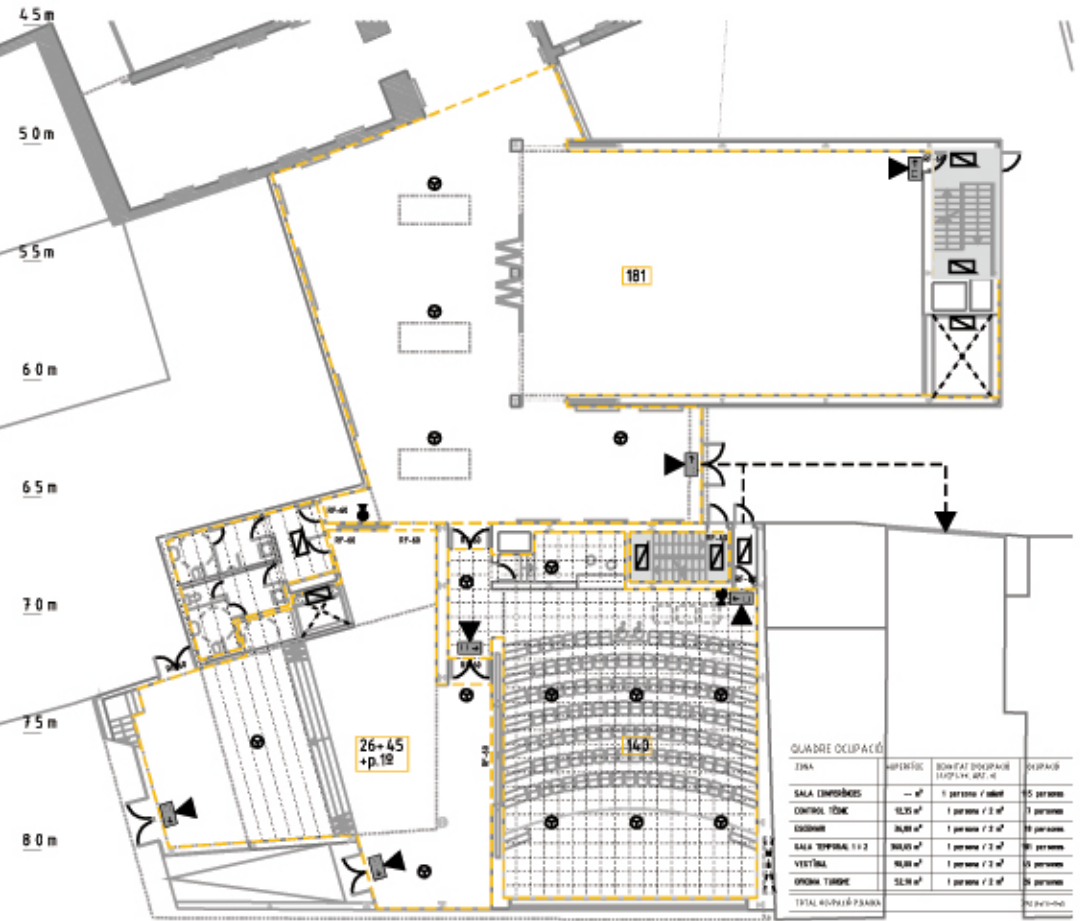


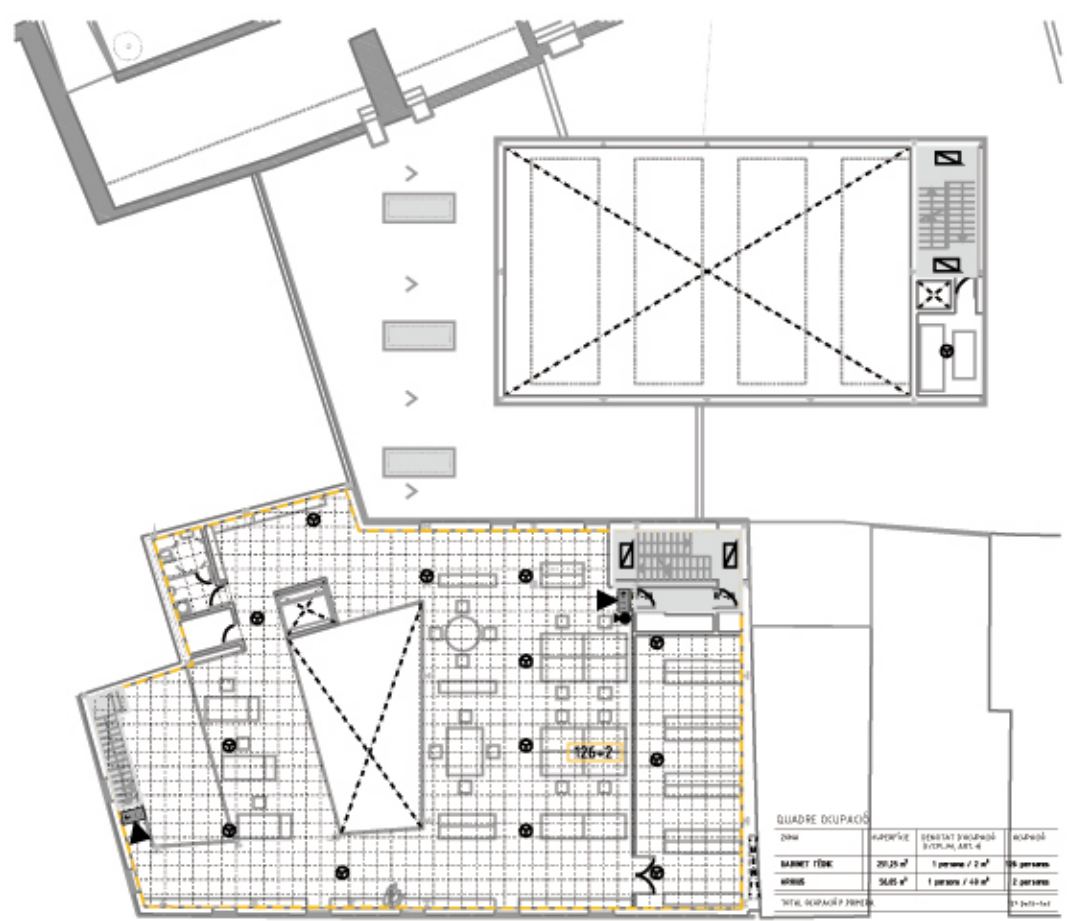
planta soterrani



planta segona



planta baixa



planta primera

JUSTIFICACIÓ DEL REGLAMENT DE SEURETAT CONTRA INCENDIS NEE-CPI-96

L'emplaçament del museu d'art modern de Còrrer a la zona de València, a la zona dels Prínceps-Orientals de França. Per aquesta raó el projecte s'ha sotmes a la normativa francesa però, com en tots els casos, s'aplicarà la normativa espanyola NEE-CPI-96 per a la justificació del reglament de seguretat contra incendis.

- Art. 6. Càlcul de l'ocupació
- 6.1 Recintes i zones de densitat elevada
- b- zones destinades a espectadors asseguts quan el nombre de seients superi el nombre de places i no hi hagi més d'una persona per seient.
 - e- 1 persona per cada 2,50 m² en zones d'ús públic en museus, galeries d'art i recintes ferides i exposicions, vestíbuls generals, i en general en zones d'ús públic en plantes soterrànies, baixos i entresols d'edificis o establiments d'ús comercial, administratiu i residencial; vestíbuls, restuaris, camerines i altres dependències similars i annexes a les sales d'espectacles i teatre.
- 6.1 Recintes i zones de densitat baixa
- e- 1 persona per cada 3,00 m² en arxius, magatzems i garatges o apartaments no públics en edificis o establiments d'ús comercial i de Pública Econòmica.

QUADRE RESUM DE PENSATIS D'OCCUPACIÓ

ZONA	DENSITAT D'OCCUPACIÓ
SALA CONFERÈNCIES	1 persona / seient
CONTROL TÈCNIC	1 persona / 2 m ²
ESCADER	1 persona / 2 m ²
SALA TÈCNICA 1+2	1 persona / 2 m ²
VESTÍBUL	1 persona / 2 m ²
OPERA TORRE	1 persona / 2 m ²
INSTAL·LACIÓ	1 persona / 3 m ²
AVISOS	1 persona / 3 m ²
MAGATZEM	1 persona / 3m ²

Art. 7. Evacuació

7.2 Nombre i disposició de sortides

Un recinte pot disposar d'una única sortida quan compleixi les condicions següents:

- a) La seva capacitat és inferior a 100 persones
- b) No existeixi recorreguts d'evacuació per a més de 50 persones que hagin de superar, en sentit ascendent, un altura d'evacuació major a 3m.
- c) Cas reconegut d'evacuació fins la sortida té una longitud major a 25 m en general, o major a 50m que l'ocupació sigui menor a 25 persones i la sortida comunicat directament amb un espai exterior segur.

A la Sala de Conferències l'ocupació és de 150 persones, per tant i d'acord amb el reglament, hi haurà dues sortides.

A la zona del Museu hi haurà una única sortida, fet i que arrel de la flexibilitat i polivalència de les noves sales s'ha disposat de tres possibles sortides.

A la zona de Galeria Tècnica de la planta primera l'ocupació és major a 100 persones, per tant són necessàries dues sortides de planta.

Al soterrani com que el recorregut d'evacuació té una longitud de 30m, inferior a 35m, l'ocupació és menor de 50 persones la previsió mínima de sortides és d'una. No obstant s'ha previst per la prevenció de que com a mínim hi hagi dues sortides d'edifici.

7.3 Disposició d'escals i aparcaments elevadors

Les dues escales descentents del Museu Tècnic no seran protegides davant que l'altura d'evacuació és inferior a 3m. Les dues escales d'evacuació ascendents del soterrani no seran protegides ja que l'altura és de major a 3m però l'ocupació és inferior a 100 persones, i l'altura d'evacuació és inferior a 3m independentment del nombre de persones a les que serviran.

7.4 Dimensionament de sortides, passadissos i escals

7.4.2 Càlcul

Escaleres no protegides per evacuació descendent: AIP/700

Escaleres no protegides per evacuació ascendent: AIP/800-100

Escaleres soterrànies no protegides per evacuació descendent: AIP/700 persones / h/30m

Escaleres planta primera Museu Tècnic no protegides per evacuació descendent: AIP/700 persones

Art. 16. Estabilitat al foc exigible a l'estructura

L'estructura al foc exigible als elements estructurals dels 0E7-0E, excepte a les plantes soterrànies on s'exigeix 0E-00

Art. 15. Resistència al foc exigible als elements constructius

La resistència al foc exigible als elements constructius de nivell interior, paraments verticals que tancin escales, vestíbuls privats, aparells elevadors i altres de 0E-00.

La resistència al foc exigible a les parts de gas entre sectors d'edifici de 0E-00.

El revestiment de marbre en els recorreguts protegits d'evacuació de 0E-00 en els passadissos i HI a les plantes i soterranis.

Art. 18. Instal·lacions de detecció, alarma i extinció d'incendis

20.1 Extintors portàtils

S'hi instal·laran en nombre suficient per a que el recorregut real des de qualsevol origen d'evacuació a un extintor no superi els 15m en risc mitjà o baix, i de 10m en local de risc elevat.

En grans recintes als que no existeixi paraments o separis als quals pugui fer-se ús d'extintors a la distància requerida, aquests es disposaran a raó d'un per cada 300m² de superfície construïda i convenientment distribuïts, cas en que s'ha considerat la prevenció pel moment.

Als extintors seran del tipus A, fets per a materials sòlids.

20.2 Instal·lacions d'alarma

No és necessari davant que l'altura de l'edifici és menor a 20m.

20.3 Instal·lacions de boques d'incendis B.I.E.

No és necessari davant que les superfícies construïdes són interiors a 2000m² per a l'ús subterráneu. Al cas del museu s'instala que amb la B.I.E. existent ja és suficient.

20.4 Detecció i alarma

S'instal·larà a totes les sales exposades del museu davant la importància i valor de les obres que s'hi exhibiran.

A la zona de Galeria Tècnica no és necessària la seva instal·lació, no obstant s'hi instal·larà tant al propi edifici com a la zona dels arxius davant la importància de la documentació que s'hi emmagatzema.

20.5 Instal·lacions d'alarma

No és necessària la seva instal·lació davant la reduïda densitat d'ocupació del museu.

Art. 21. Instal·lacions d'extinció d'emergència

21.2 Característiques

La instal·lació complirà les condicions de servei indicades a continuació, durant 1 hora, com a mínim, a partir de l'inici en què es produeixi la fallada:

- 1 litre, com a mínim, en tots els recorreguts d'evacuació
- 5 litres, com a mínim, en els punts amb presència d'elements de detecció, alarma i extinció del foc.

LEGENDA

PROTECCIÓ	RECORREGUT	PROTECCIÓ	DETECTIÓ
▶	Sortida d'emergència	0E-00	Partes amb resistència al foc de 30 minuts
■	Edifici amb protecció amb revestiment d'evacuació	0E-00	Extintors portàtils tipus "A"
■	Edifici amb protecció	0E-00	Detector
---	Setor d'edifici		