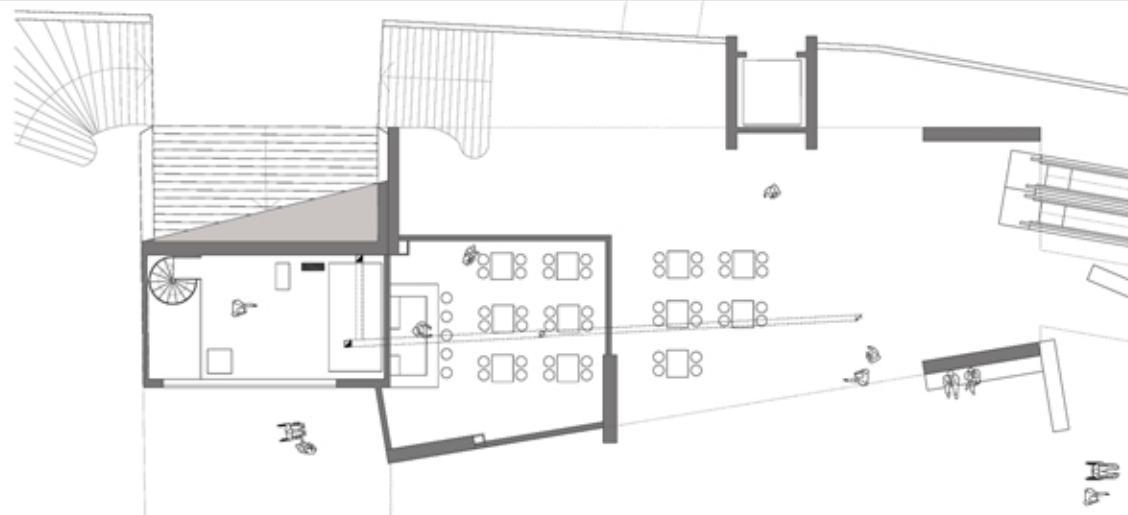
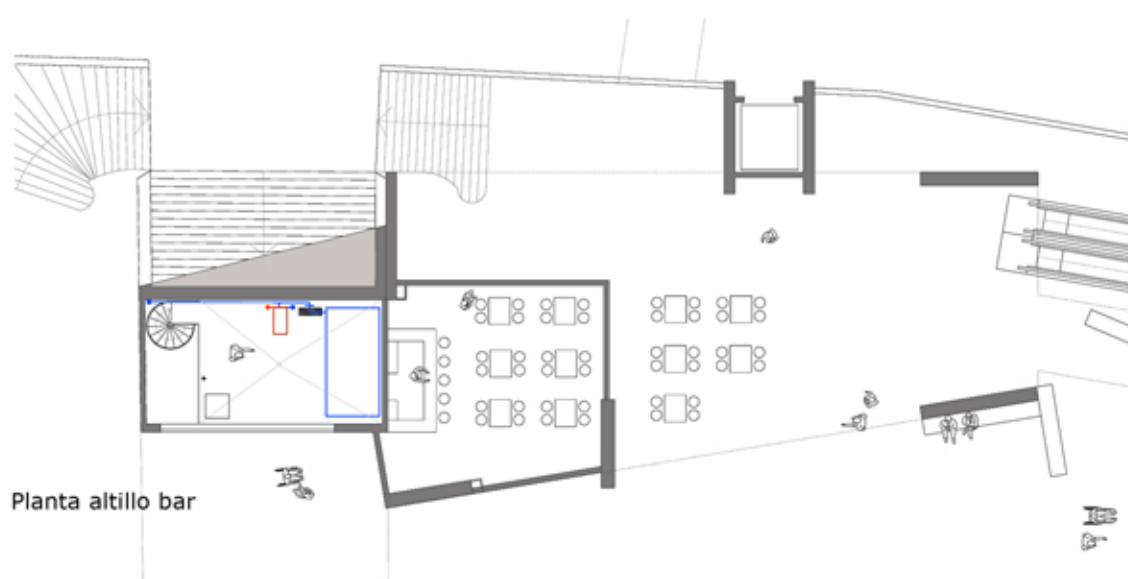


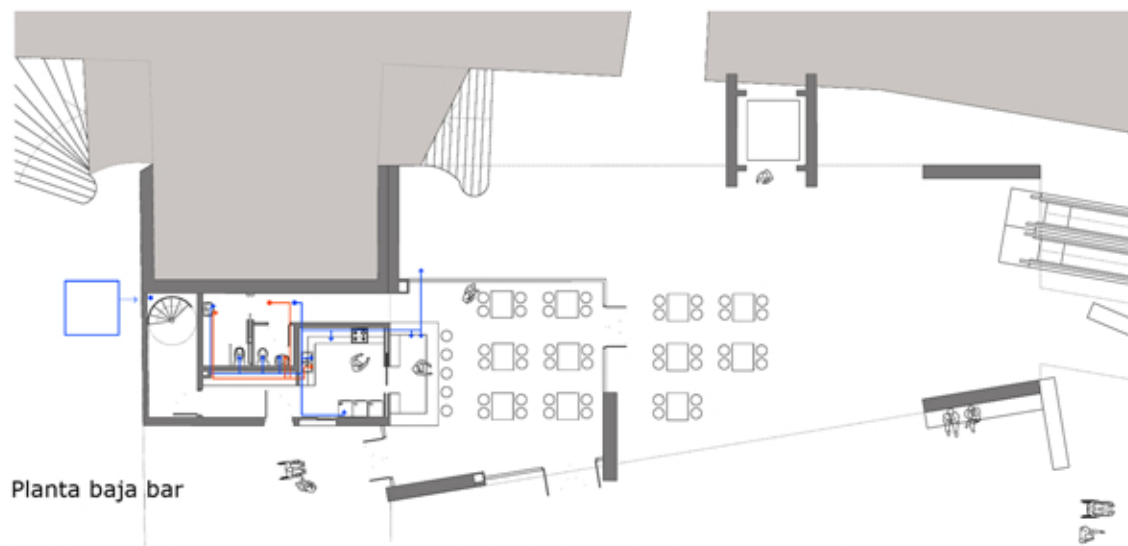
## FONTANERÍA



Planta altillo bar -recolección aguas pluviales-

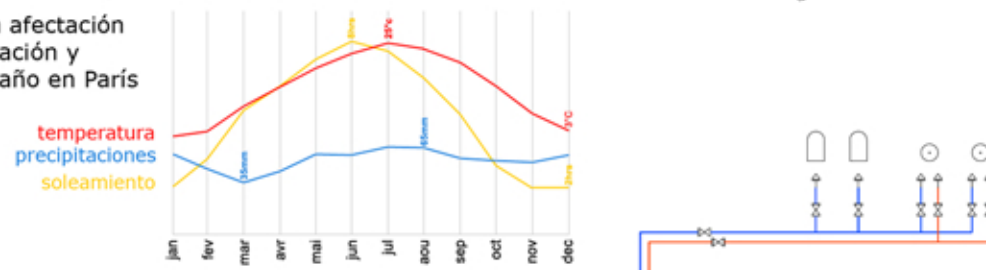


Planta altillo bar



Planta baja bar

Gráfica estadística de la afectación de temperatura precipitación y soleamiento durante el año en París



### LEYENDA FONTANERÍA

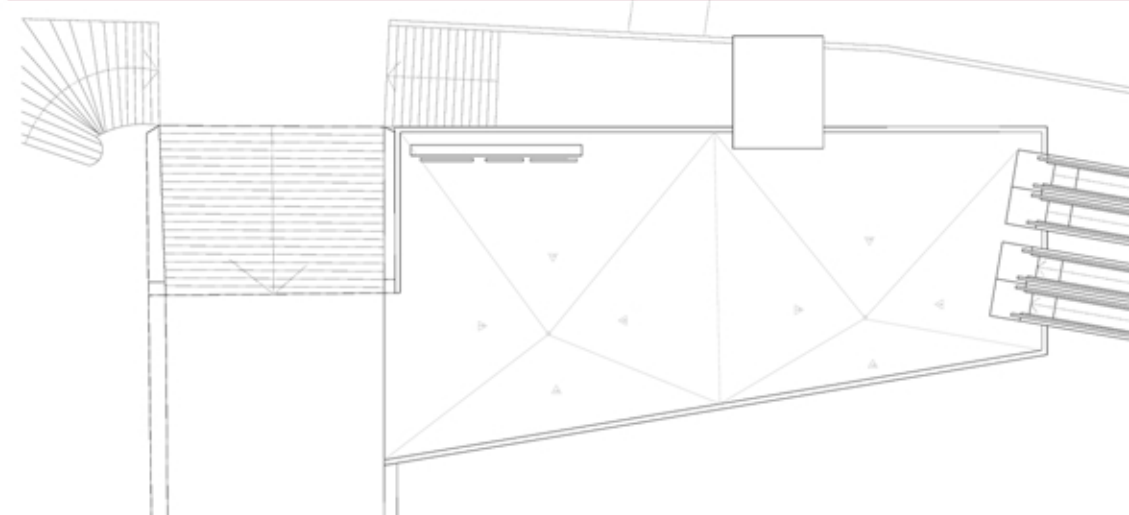
- Llave antirretorno
- Llave de paso
- Grupo de presión
- Punto de suministro
- Punto de control de la temperatura
- Punto de control de la calidad del agua
- Red de agua fría
- Red de agua caliente

### ESQUEMA DEL CIRCUITO DE AGUA CON APORTACIÓN DE AGUA DE LLUVIA RECOLECTADA

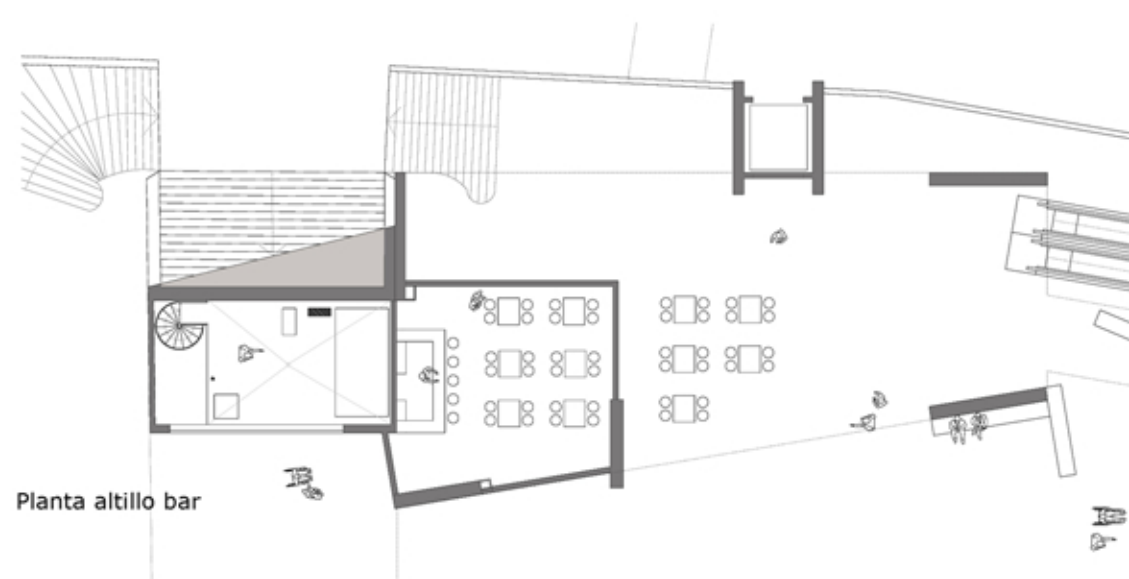
Se plantea un sistema de recolección, conducción y tratamiento del agua de lluvia, dada la gran superficie de la plaza - Passerelle Debilly de la que disponemos. Este agua es canalizada y conducida hasta unos depósitos, situados a cota del muelle, donde se le practica un tratamiento de filtración/depuración. De esta forma, obtenemos de manera muy económica con un gran volumen de agua, que posteriormente se puede utilizar para usos del bar como agua no potable, es decir, para las cisternas de los lavabos, los lavabos o las mangueras de las bocas de incendios.

El circuito de agua que se representa indica la condición de red de soporte que tiene este sistema de recogida y reaprovechamiento de agua pluvial. Es decir, en el caso de una temporada escasa de lluvia continuada y sin reservas en el depósito de acumulación, el circuito de agua podría funcionar completamente con agua del suministro.

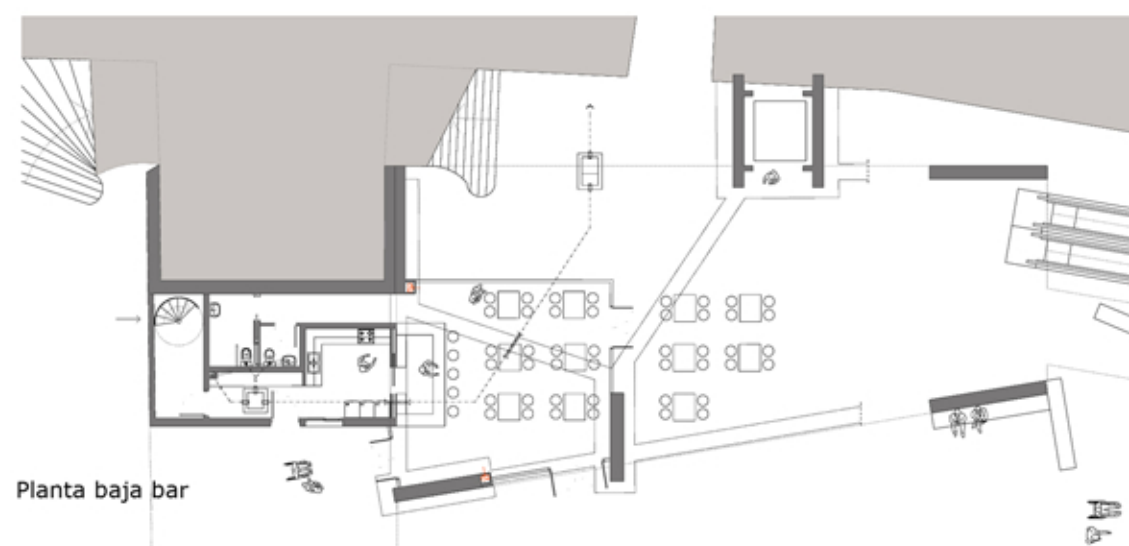
## SANEAMIENTO



Planta Plaza Passerelle Debilly



Planta altillo bar

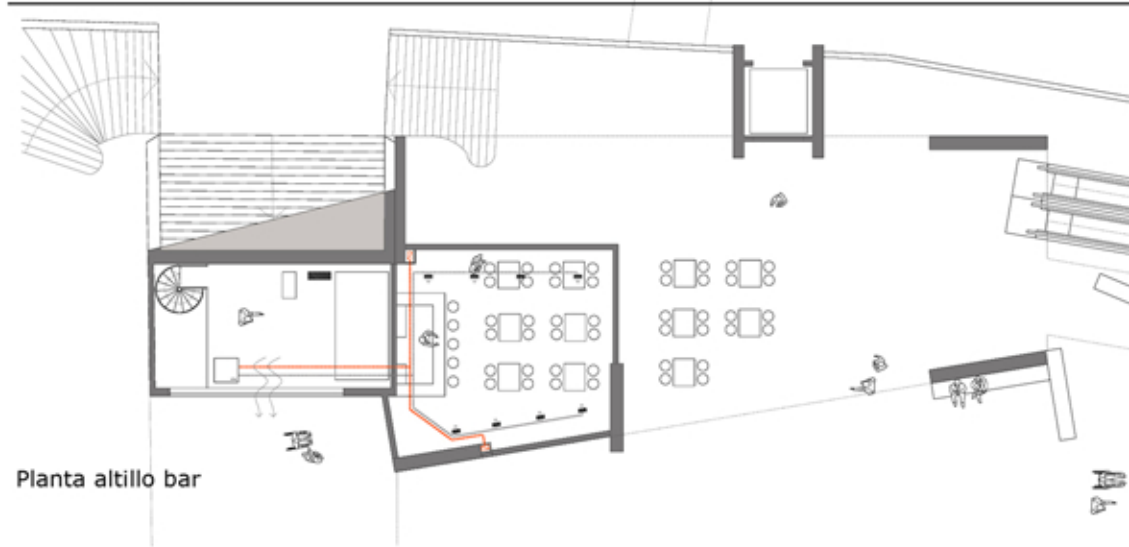


Planta baja bar

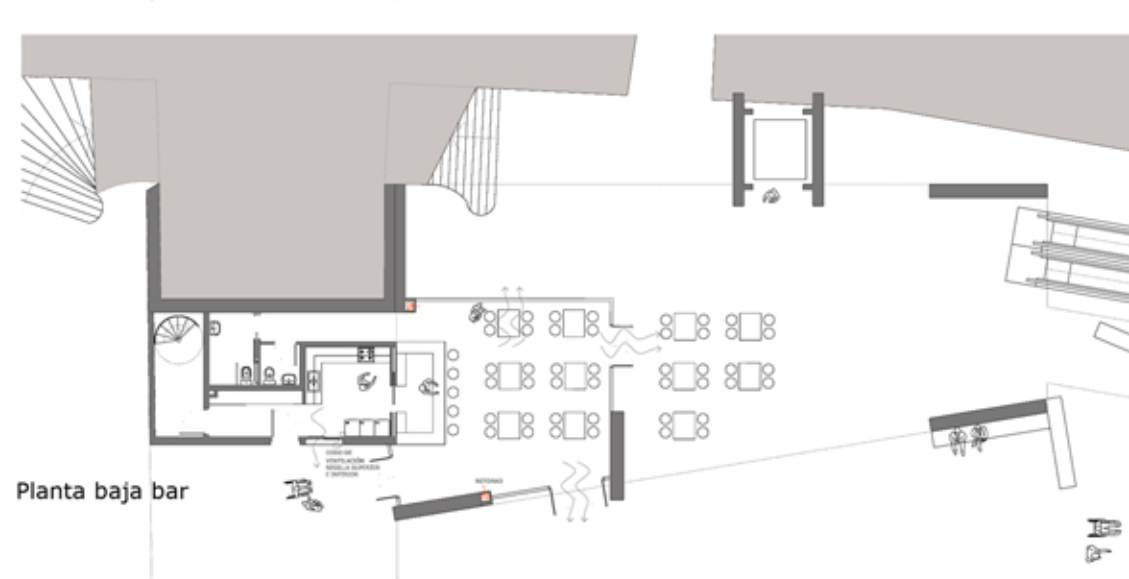
### LEYENDA SANEAMIENTO

- Entrada acometida de servicio Agua: 1 Tubo PVC Ø110mm
- Tubería sanitaria aérea de PVC
- Tubería de PVC de 6At de presión, con unión por junta elástica de Ø90mm
- Bajante aguas residuales
- Sumidero
- Pasatubos de riostras
- Arqueta de conexión con tapa de 60x60 interior, formada a base de hormigón en masa de 10 cm de grosor. Cerramiento perimetral de obra cerámica. Tapa de hormigón prefabricada
- Arqueta de conexión sifónica de 120x90cm interiores con tapa, formada a base de hormigón en masa de 10 cm de grosor. Cerramiento perimetral de obra cerámica. Tapa de hormigón prefabricada

## CLIMATIZACIÓN



Planta altillo bar



Planta baja bar

### LEYENDA CLIMATIZACIÓN

- Circuito tuberías aire de impulsión
- Circuito tuberías aire de retorno
- Difusor
- Retorno
- Codo de ventilación adosado a dos regillas de 10x15 colocadas a superior e inferior para ventilación forzada
- Ventilación natural
- Bomba de calor sistema inverter

