

CARACTERÍSTIQUES I ESPECIFICACIONS DEL FORMIGÓ

<b>MATERIALS</b>	HA-25/B/12 En forjat amb cura de compactació menor de 5cm HA-25/F/12 En pilotatge i peces molt omertes HA-25/B/20 En la resta d'elements estructurals. Tipus I en general, Tipus III en ambient llis. Classe 45.
<b>ADMS</b>	Classe: Provenia de matroc. Radió d/D: 33/72mm pel cas de formigó HA-25/B/12 i HA-25/F/12 33/72mm pel cas de formigó HA-25/B/20 i HA-25/F/20 B-500-S, de límit elàstic 500N/mm <sup>2</sup> , amb control normal
<b>PROPIETATS DEL FORMIGÓ</b>	DOSSIFICACIÓ PER M3 (orientativa): Ciment: 330 Kg/m <sup>3</sup> Aigua: 160 Kg/m <sup>3</sup> Sorra: 620 Kg/m <sup>3</sup> Aigua: 160 l/m <sup>3</sup>
<b>RESISTÈNCIA CARACTERÍSTICA</b>	Ais 7 dies: 16 N/mm <sup>2</sup> Ais 28 dies: 25 N/mm <sup>2</sup>
<b>ASSAIGS DE CONTROL</b>	Clàssica 15x30cm Nivell de control: Normal
<b>RELACIÓ AIGUA/CEMENT</b>	Ais 7 dies: 0,45 Ais 28 dies: 0,45
<b>RECOMENDEMENTS</b>	Interior: d'edificis, protegits de la intempèrie (ambient I) - Soterranis no ventilats i foraments (ambient IIa) - Exterior d'edificis, amb humitat mitja o baixa (ambient IIb) - Exterior d'edificis, a meigs de 5km de la costa (ambient IIIa) - Piscines (ambient IV) - Foraments i soterranis no ventilats (ambient IIIb) - Edificis industrials, amb ambients agressius (ambient V) f=2,5cm f=3,0cm f=3,5cm f=4,0cm f=4,0cm f=4,0cm

**CARACTERÍSTIQUES I ESPECIFICACIONS DE L'ACER**

**NORMATIVES D'OBLIGAT COMPLIMENT** (veure Fites de Condicions adjunt)

Els materials utilitzats compliran l'estàndert i les següents Normes:

- Parfils: NBE EA-95, UNE 14021, 14022, NBE EA-95, UNE 36030
- Xapes i pèrfils: NBE EA-95, UNE 14021, 14022, NBE EA-95, UNE 36030
- Soldadures: NBE EA-95, UNE 14021, 14022, NBE EA-95, UNE 36030

Totes les soldadures a topall es realitzaran seguint per mètode mecànic les xapes o pèrfils a unir, rebuïtant-se els materials entretallats o dobles de perfil i/o de cordó.

El muntatge d'estructures es realitzarà amb l'ajuda de perfils d'arcament i travessers, que es retiraran un cop finalitzada l'estructura.

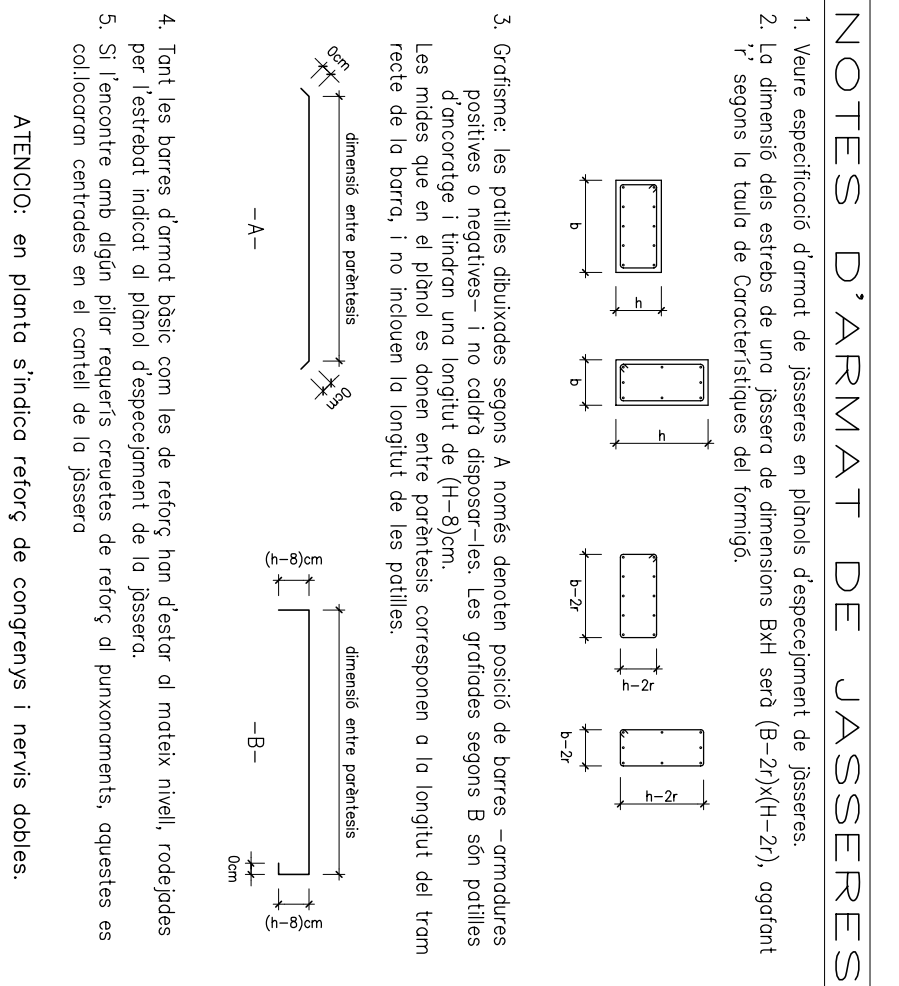
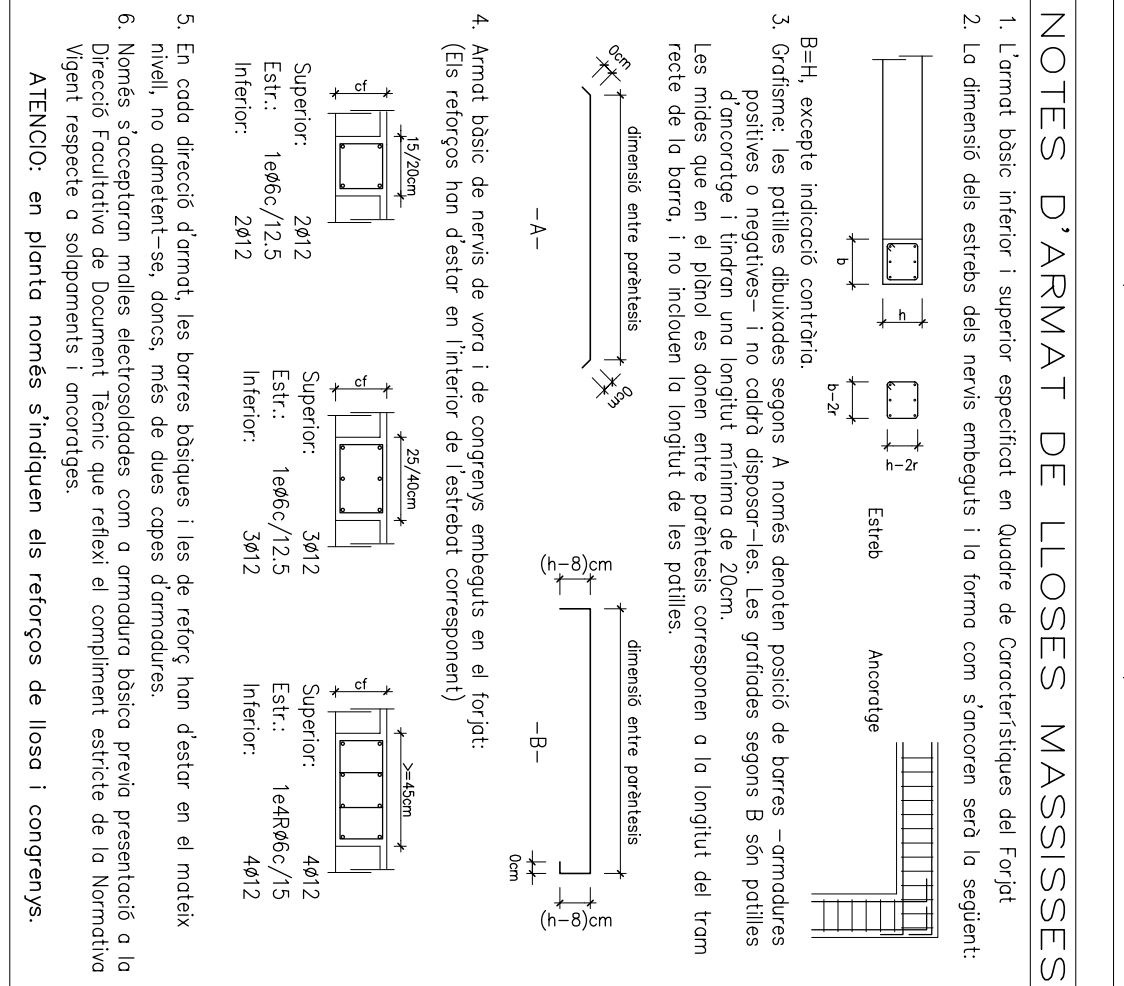
Tipus d'acer (resistència característica): S-275JR (275 N/mm<sup>2</sup>)  
Forma II, cada 5 bigues

**ACER CONTROL**

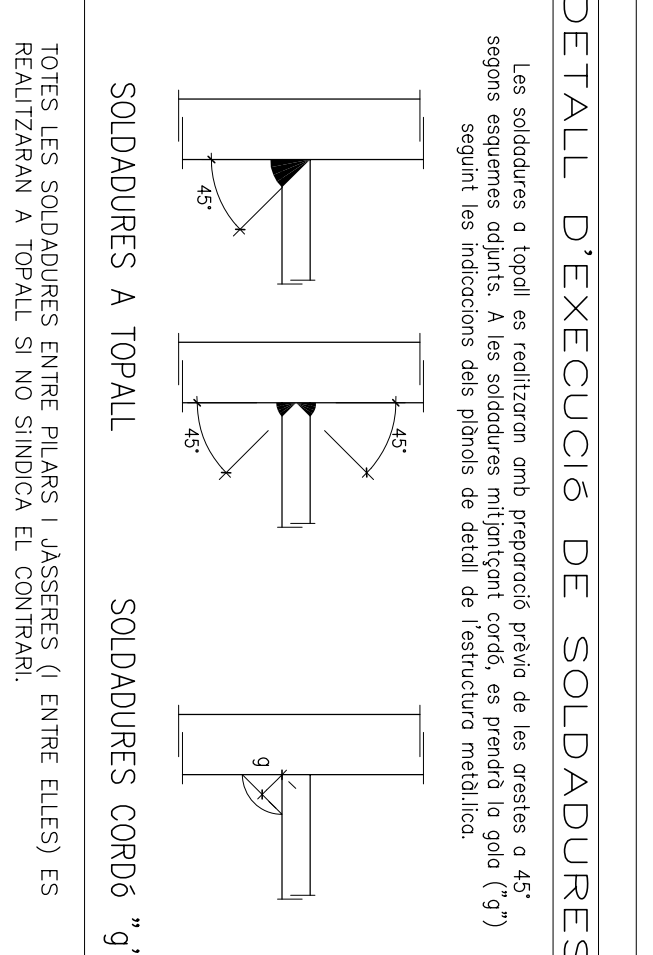
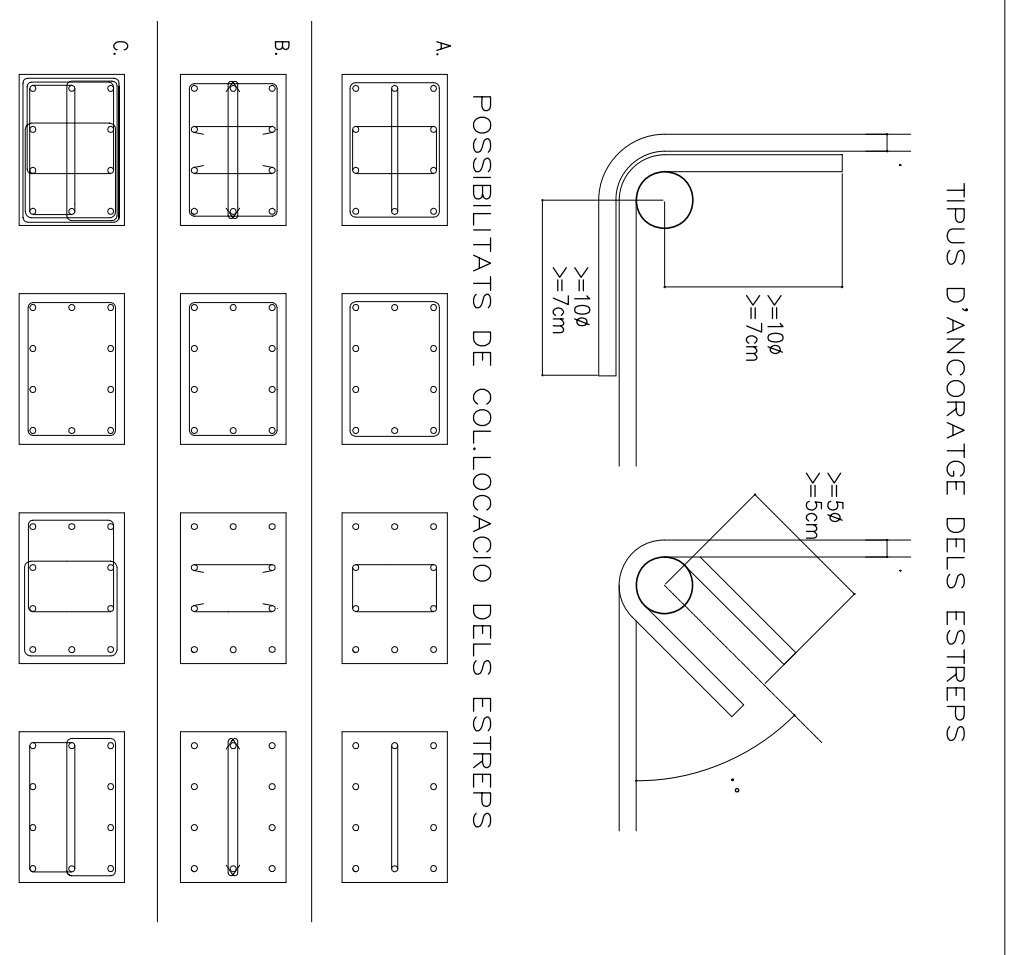
En acabaments, es comprovarà una soldadura per unitat, no admittent-se interrupcions del cordó ni defectes aparents.

En peces compostes, es comprovarà una soldadura per peça, no admittent-se variacions de longitud ni separacions fora de l'ambit definit en el projecte, ni defectes aparents.

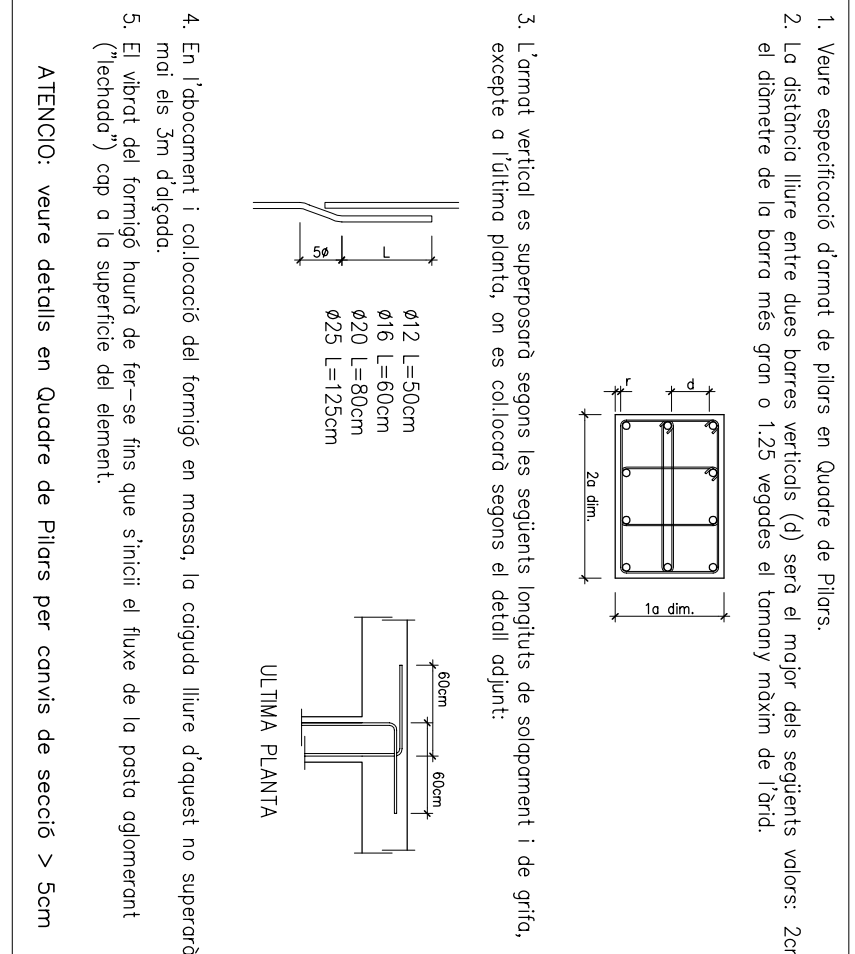
Seguint el Pla de Control que la Direcció Facultativa o el Plec de Condicions especials, es farà un assaig per radiografia o líquids penetrants dels cordons indicats en aquest.



NOTES D'ESTREBAT: PILARS I JASSERES



NOTES D'ARMAT DE PILARS



CARACTERÍSTIQUES I ESPECIFICACIONS DE L'ACER

**NORMATIVES D'OBLIGAT COMPLIMENT** (veure Fites de Condicions adjunt)

Els materials utilitzats compliran l'estàndert i les següents Normes:

- Parfils i pèrfils: NBE EA-95, UNE 14021, 14022, NBE EA-95, UNE 36030
- Xapes i pèrfils: NBE EA-95, UNE 14021, 14022, NBE EA-95, UNE 36030
- Soldadures: NBE EA-95, UNE 14021, 14022, NBE EA-95, UNE 36030

Totes les soldadures a topall es realitzaran seguint per mètode mecànic les xapes o pèrfils a unir, rebuïtant-se els materials entretallats o dobles de perfil i/o de cordó.

El muntatge d'estructures es realitzarà amb l'ajuda de perfils d'arcament i travessers, que es retiraran un cop finalitzada l'estructura.

Tipus d'acer (resistència característica): S-275JR (275 N/mm<sup>2</sup>)  
Forma II, cada 5 bigues

**ACER CONTROL**

En acabaments, es comprovarà una soldadura per unitat, no admittent-se interrupcions del cordó ni defectes aparents.

En peces compostes, es comprovarà una soldadura per peça, no admittent-se variacions de longitud ni separacions fora de l'ambit definit en el projecte, ni defectes aparents.

Seguint el Pla de Control que la Direcció Facultativa o el Plec de Condicions especials, es farà un assaig per radiografia o líquids penetrants dels cordons indicats en aquest.

CARACTERÍSTIQUES FORJAT

Zona:	Coberta
Tipus de forjat:	LLOSA MASSISSA
Control de la llosa:	25cm
Armat bàsic:	#10@20 superior #12@20 inferior
Estri de congrenys:	
Pes brut:	625 kg/m <sup>2</sup>
Congrenys permanent:	200 kg/m <sup>2</sup>
Sobrecarga d'usu:	300 kg/m <sup>2</sup>
Sobrecarga de neu:	100 kg/m <sup>2</sup>
TOTAL congrenys:	1125 kg/m <sup>2</sup>

**ATENCIÓ:**  
en planta només s'indiquen els reforços

CARACTERÍSTIQUES FORJAT

Zona:	Coberta inclinada
Tipus de forjat:	MAPA COL·LABORANT
Control del forjat:	12cm
Estri de congrenys:	
Pes brut:	290 kg/m <sup>2</sup>
Congrenys permanent:	100 kg/m <sup>2</sup>
Sobrecarga d'usu:	100 kg/m <sup>2</sup>
Sobrecarga de neu:	50 kg/m <sup>2</sup>
TOTAL congrenys:	540 kg/m <sup>2</sup>

