

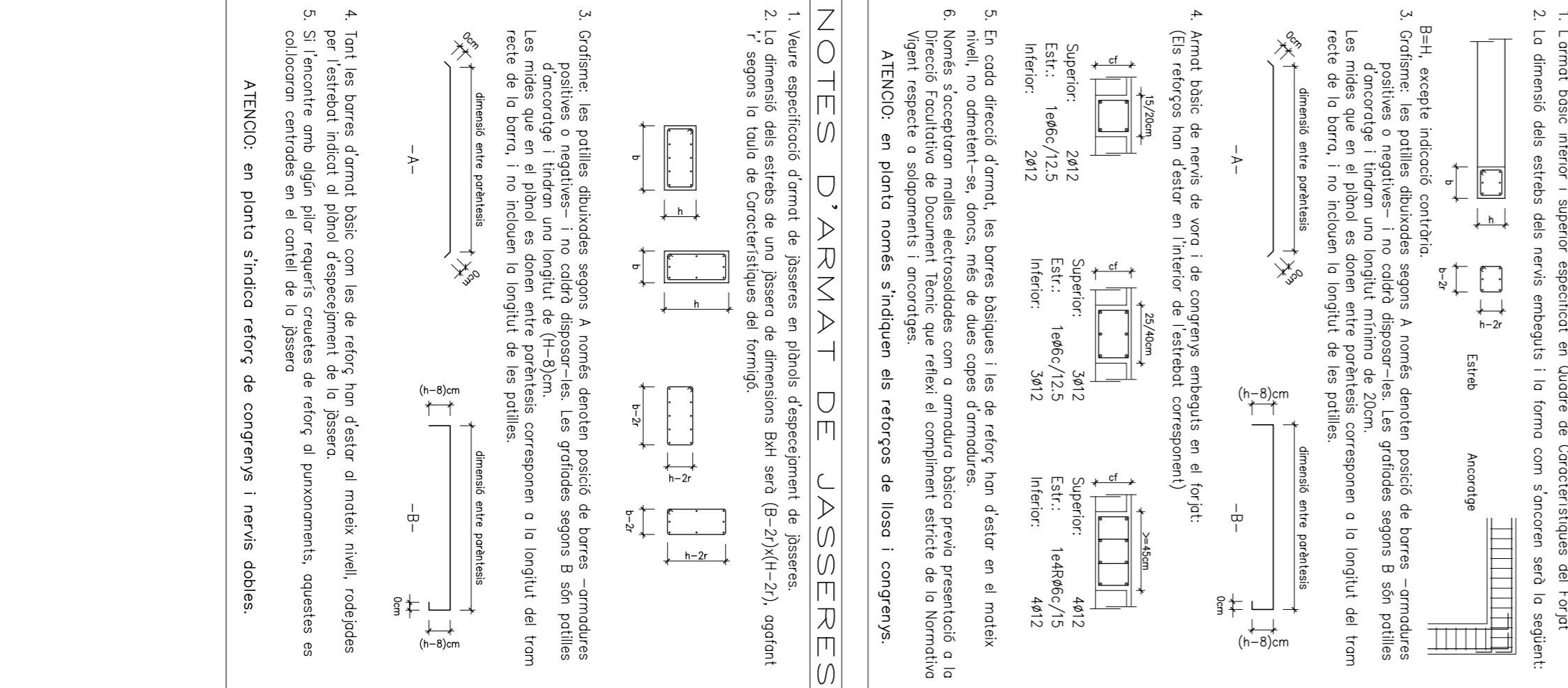
CARACTERÍSTIQUES I ESPECIFICACIONS DEL FORMIGÓ

MA TERIALS	HA-25/B/12	En forjat amb cura de compactació menor de 5cm
FORMIGÓ	HA-25/F/12	En pilotatge i peces molt omertes
	HA-25/B/20	En la resta d'elements estructurals
CLASS	Tipus III en general, Tipus III en ambient llis, Classe 45	
ABDUS	Classe: Provenients de matroc.	
	Reduït d/0	33/72mm per cas de formigó HA-25/B/12 i HA-25/F/12
		42/75mm per cas de formigó HA-25/B/20 i HA-25/F/20
ACER	B-500-S, de límit elàstic 500N/mm ² , grau control normal	
PROPIETATS DEL FORMIGÓ	DOSSIFICACIÓ PER M3 (convencional):	
	Cement	330 Kg/m ³
	Sorra	620 Kg/m ³
	Aigua	160 l/m ³
RELACIÓ AIGUA/CEMENT	<=0,50	
DOCUITAT:	ASSAIGS DE CONTROL	Normal
	Niell de control	
RECOMENDACIONS	ASSAIGS DE CONTROL	Normal
	Classe de prova	Cilíndric 15x30cm
	Temps de curament	Als 7 i 28 dies
Constància:	Fluïda (HA-25/F)	Als 7 i 28 dies
	/R: 6-9cm(4-1)	
	/f: 10-15cm(4-2)	
Con d'abisme:	3 Tenció-les de 28 dies	
	2 de reserva.	
	Altres assaigs: Con d'Abisme	

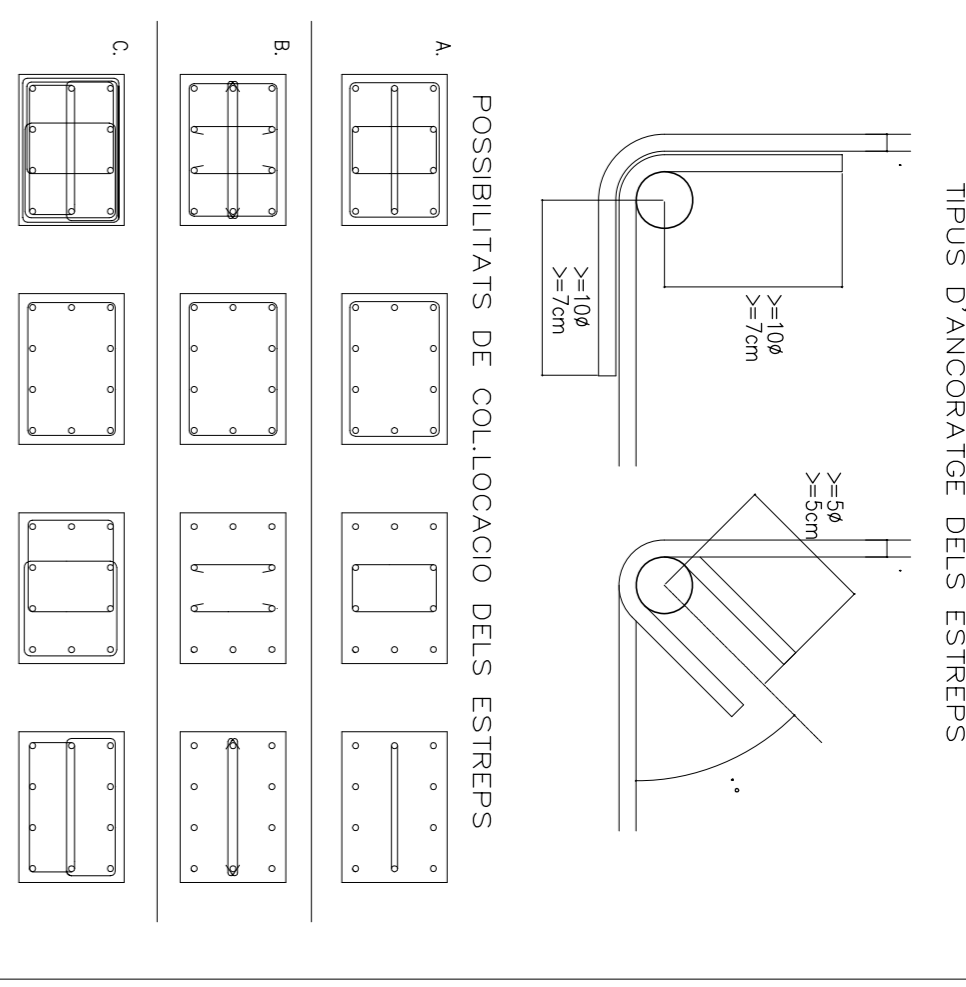
CARACTERÍSTIQUES I ESPECIFICACIONS DE L'ACER

NORMATIVES D'OBIGAT COMPLIMENT	(Veure Fites de Condicions adjunt)
	– Els materials utilitzats compliran l'establert d les següents Normes
	– Ferrills: NBE EA-35, UNE 36521-72, 36527-73
	– Xapes i patines: NBE EA-95, UNE 14023, 14012, NBE EA-95, UNE 36030
	– Soldadures: NBE EA-95, UNE 14023, 14012, NBE EA-95, UNE 36030
	– També per soldadures a toval: UNE 12011
	– També per soldadures en angle: UNE 14011
	Totes les soldadures a toval es realitzaran seguint per mètode mecànic
	– Les soldadures a toval, realitzades en es mètodes elèctrics o a toval
	– El muntatge d'estructures es realitzarà amb l'ajuda de grilles d'armat
	– L'armat superior, que es retiraran un cop finalitzada l'estructura.
	– Tipus d'acer (resistència característica): S-275JR (275 N/mm ²)
	– Norma UNE 10001 (5 bigues)
	– En anclaments, es comprovarà una soldadura per unitat, no admetent-se interrupcions del cordó ni defectes aparents.
	– En peces compostes, es comprovarà una soldadura per peça, no admetent-se interrupcions del cordó ni defectes aparents.
	– Seguint el Pla de Control que la Direcció Facultativa o el Pla de Condicions especials, es farà els assaigs per rodadura o líquids
	– Seguint el Pla de Control que la Direcció Facultativa o el Pla de Condicions especials, es farà els assaigs per rodadura o líquids
	– Seguint el Pla de Control que la Direcció Facultativa o el Pla de Condicions especials, es farà els assaigs per rodadura o líquids

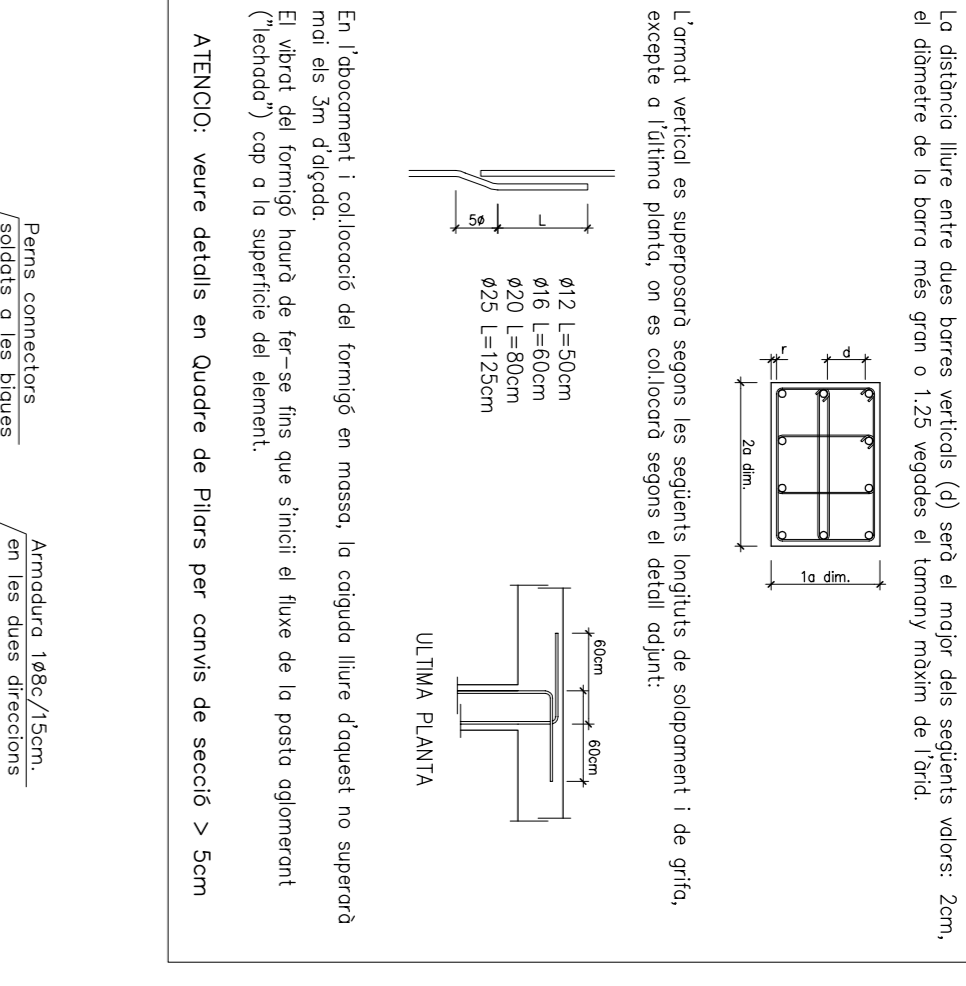
NOTES D'ARMAT DE LLOSES MASSISSES



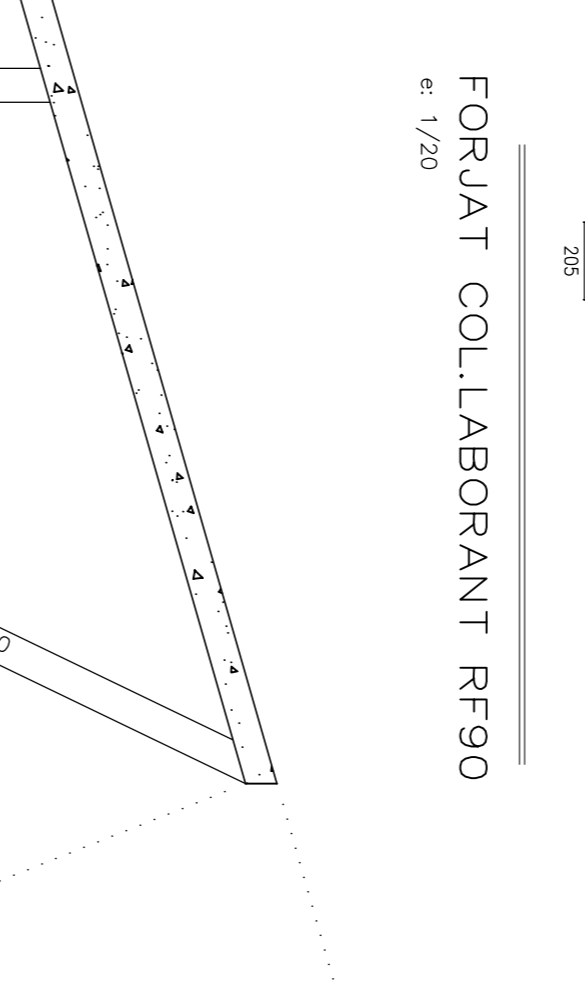
NOTES D'ESTREBAT: PILARS I JASSERES



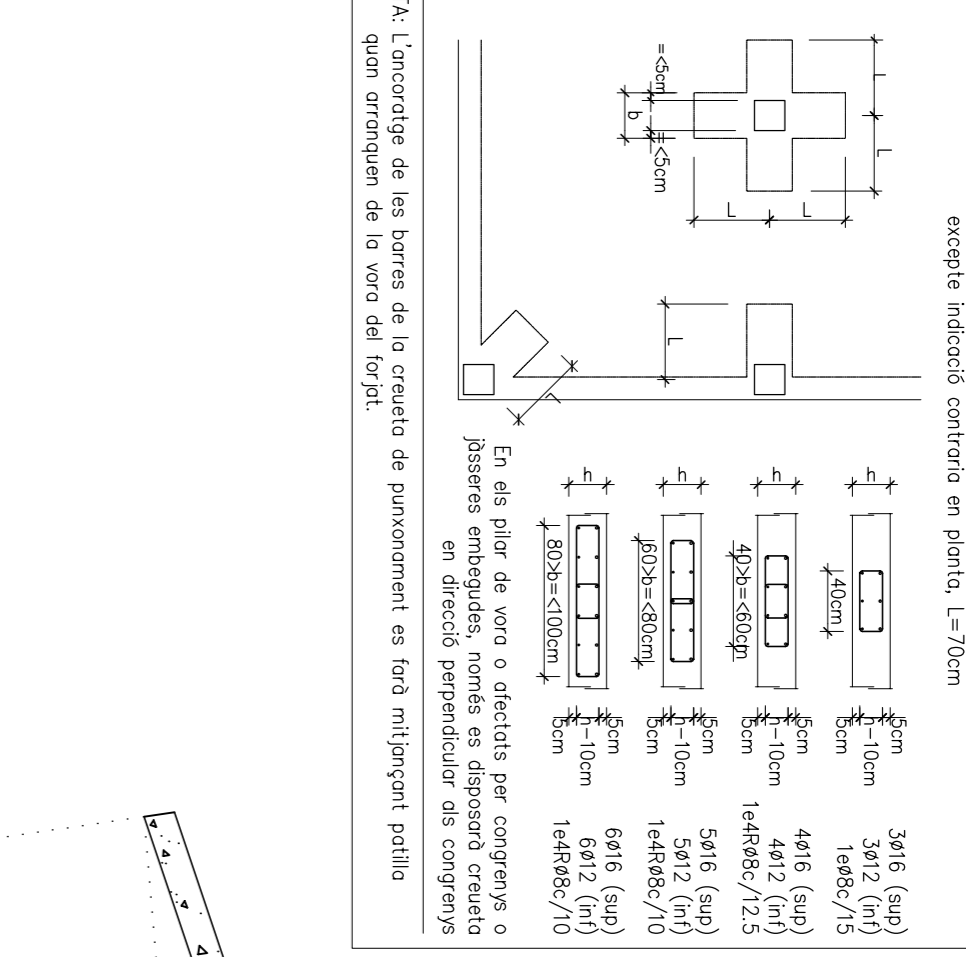
NOTES D'ARMAT DE PILARS



FORJAT COL·LABORANT RF90



CREUTES DE REFORÇ AL PUNXONAMENT



CARACTERÍSTIQUES FORJAT

Zona:	Sotera planta baixa
Tipus de forjat:	LOSA MASSISSA
Control de la llosa:	25cm
Armat bàsic:	#18/0,20 superior i #18/0,20 inferior
Estot de carregues:	
	625 kg/m ²
	200 kg/m ²
	300 kg/m ²
	400 kg/m ²
	500 kg/m ²
	600 kg/m ²
	700 kg/m ²
	800 kg/m ²
	900 kg/m ²
	1000 kg/m ²
TOTAL carregues:	1125 kg/m ²

CARACTERÍSTIQUES FORJAT

Zona:	Pis 5da Andarí
Tipus de forjat:	MAPA COL·LABORANT
Control del forjat:	12cm
Estot de carregues:	
	290 kg/m ²
	150 kg/m ²
	300 kg/m ²
	50 kg/m ²
TOTAL carregues:	790 kg/m ²

