

CARACTERÍSTIQUES I ESPECIFICACIONS DEL FORMIGÓ

MA TERIALS

FORMIGÓ

HA-25/B/12 En gèlida amb grau de compressió menor de 50m
 HA-25/F/12 En pilotines i peces molt omertes
 HA-25/B/20 En la resta d'elements estructurals
 Tipus I en general, Tipus III en ambient llis, Classe 45

AMBS

Classe: Formigons de maicada.
 Rèctol d/D: 53/72mm per cas de formigó HA-25/B/12 i HA-25/F/12
 42/52mm per cas de formigó HA-25/B/20 i HA-25/F/20
 B-500-S: de 110ml elàstic 500N/mm², amb control normal

ACER

PROPIETATS DEL FORMIGÓ

DOSSIFICACIÓ PER M3 (orientatiu):
 Cement 320 kg/m³
 Sorro 620 kg/m³
 Aigua 160 l/m³

RESISTÈNCIA CARACTERÍSTICA
 Als 7 dies: 16 N/mm²
 Als 28 dies: 25 N/mm²

ASSAIGS DE CONTROL
 Nivell de control Normal

RELAÇIÓ AIGUA/CEMENT: <=0,50

DOCUITAT:
 Classe de prova: C/Clasificació 15x30cm
 Temps de preentorn: Als 7 i 28 dies
 N° de proves per sèrie: 6
 N° de proves per unitat: 3
 3 Tenor-les de 28 dies
 2 de reserva.

CONSTRUCCIÓ:
 Vivot mecànic
 Altres assaigs: Con d'Aeròmits

RECOMENDACIONS

- Interiors d'edificis, protegits de la intempèrie (ambient I) f=2,5cm
- Soterranis no ventilats i fonaments (ambient IIa) f=3,0cm
- Exteriors d'edificis, amb humitat mitja o baixa (ambient IIb) f=3,5cm
- Exteriors d'edificis, a menys de 50m de la costa (ambient IIIa) f=4,0cm
- Piscines (ambient IV) f=4,0cm
- Fonaments i elements submergits en ambient marí (ambient IIIb) f=4,0cm
- Edificis industrials, amb ambients agressius (ambient V) f=4,0cm

CARACTERÍSTIQUES I ESPECIFICACIONS DE L'ACER

NORMATIVES D'OBLIGAT COMPLIMENT (veure Preus de Condicions adjunts)

— Els materials utilitzats compliran l'establert d les següents Normes

- Ferrills: NBE EA-35, UNE 36521-72, 36526-73, 36527-73
- Xapes i paelines: NBE EA-95, UNE 14023, 14012, NBE EA-95, UNE 36030
- Soldadures: NBE EA-95, UNE 14023, 14012, NBE EA-95, UNE 36030
- També per soldadures a tovallo UNE 12011
- També per soldadures en angle UNE 14011

Totes les soldadures a tovallo es realitzaran bletant per mètode mecànic

En tots els casos de soldadures a tovallo, els materials emprats a obra seran de tipus S235JR o S275JR, amb el nivell de garantia de soldadures que correspongui a la categoria de soldadures que s'indiqui a l'especificació.

El muntatge d'estructures es realitzarà amb l'ajuda de perfils d'acer i l'armet superior, que es retiraran un cop finalitzada l'estructura.

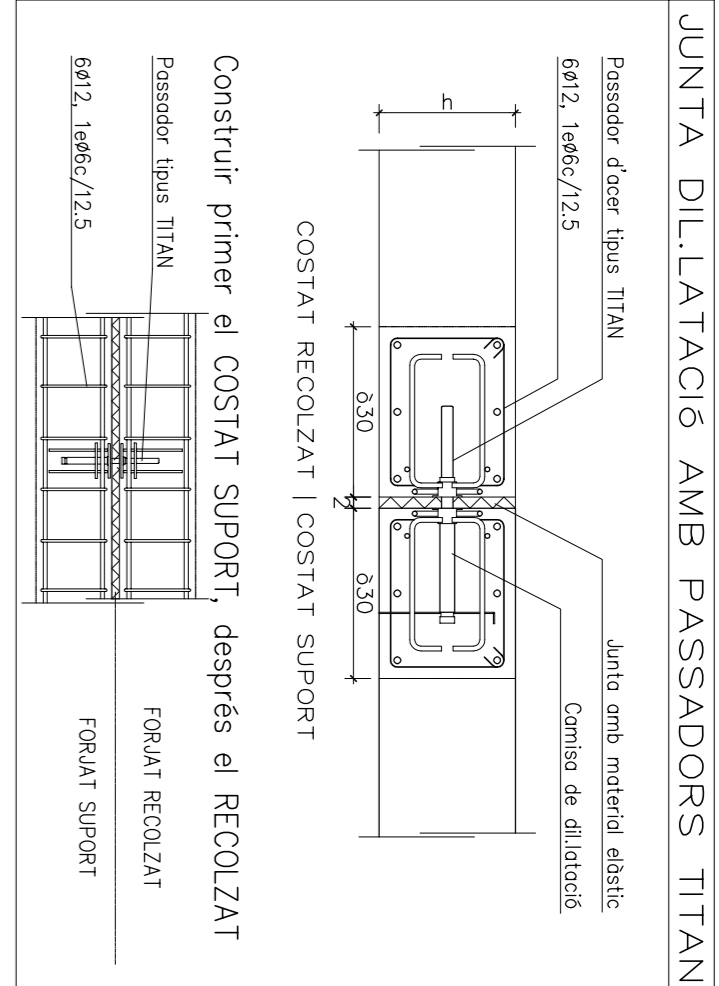
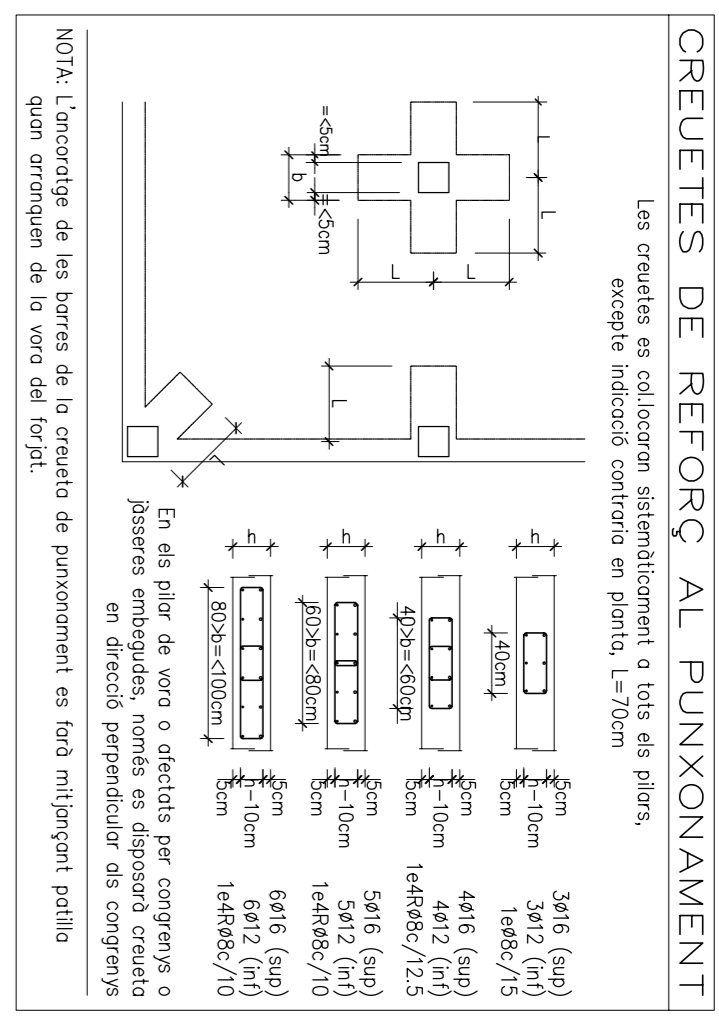
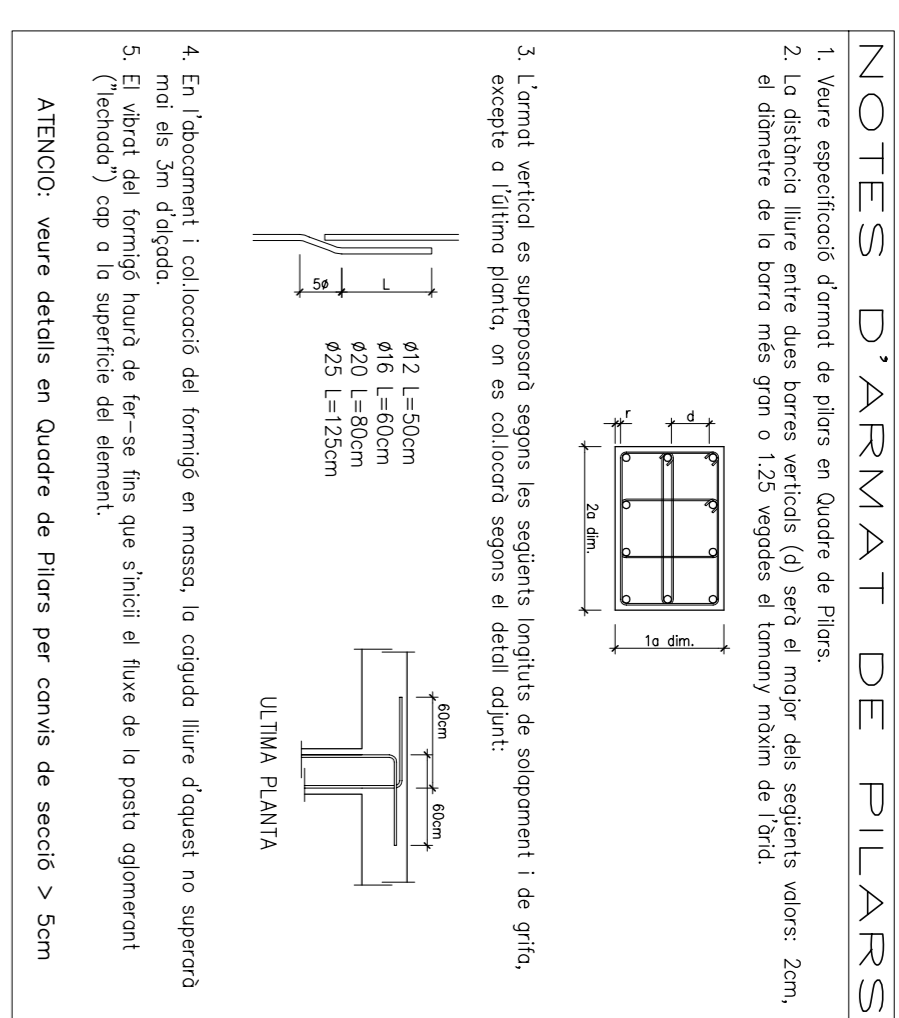
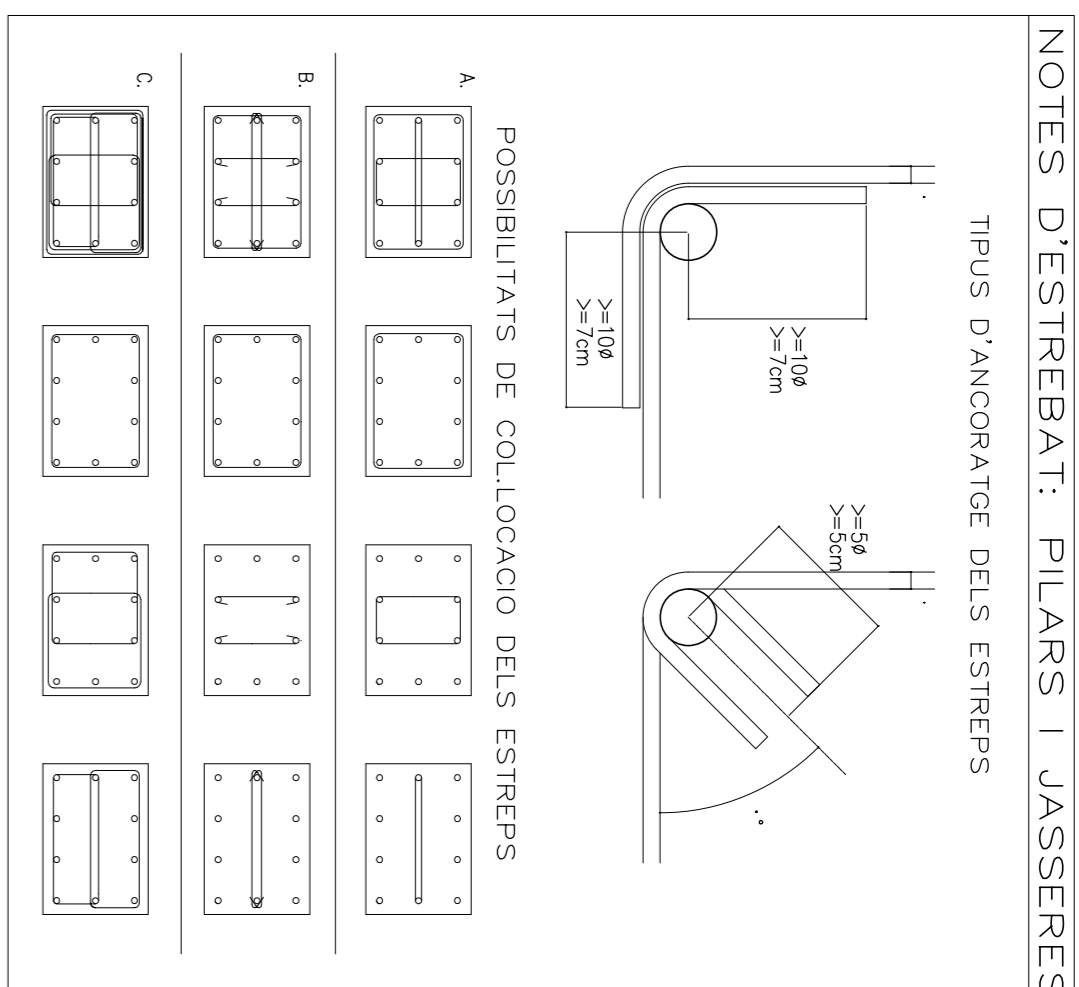
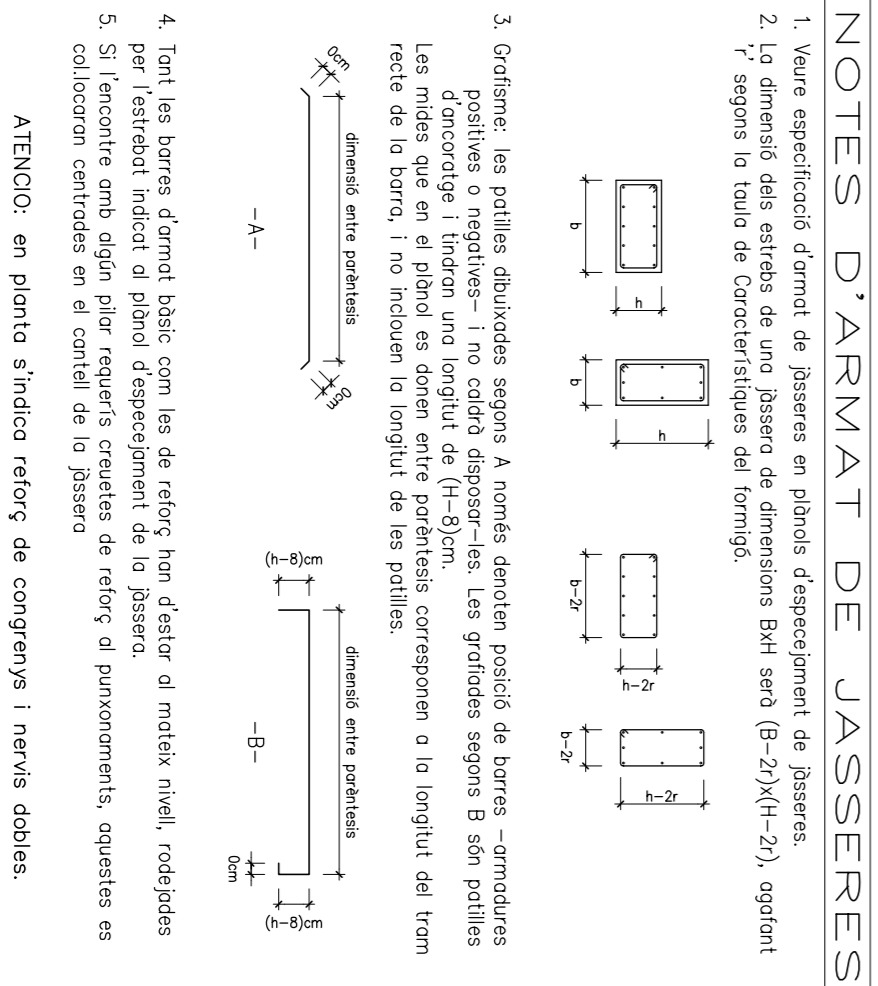
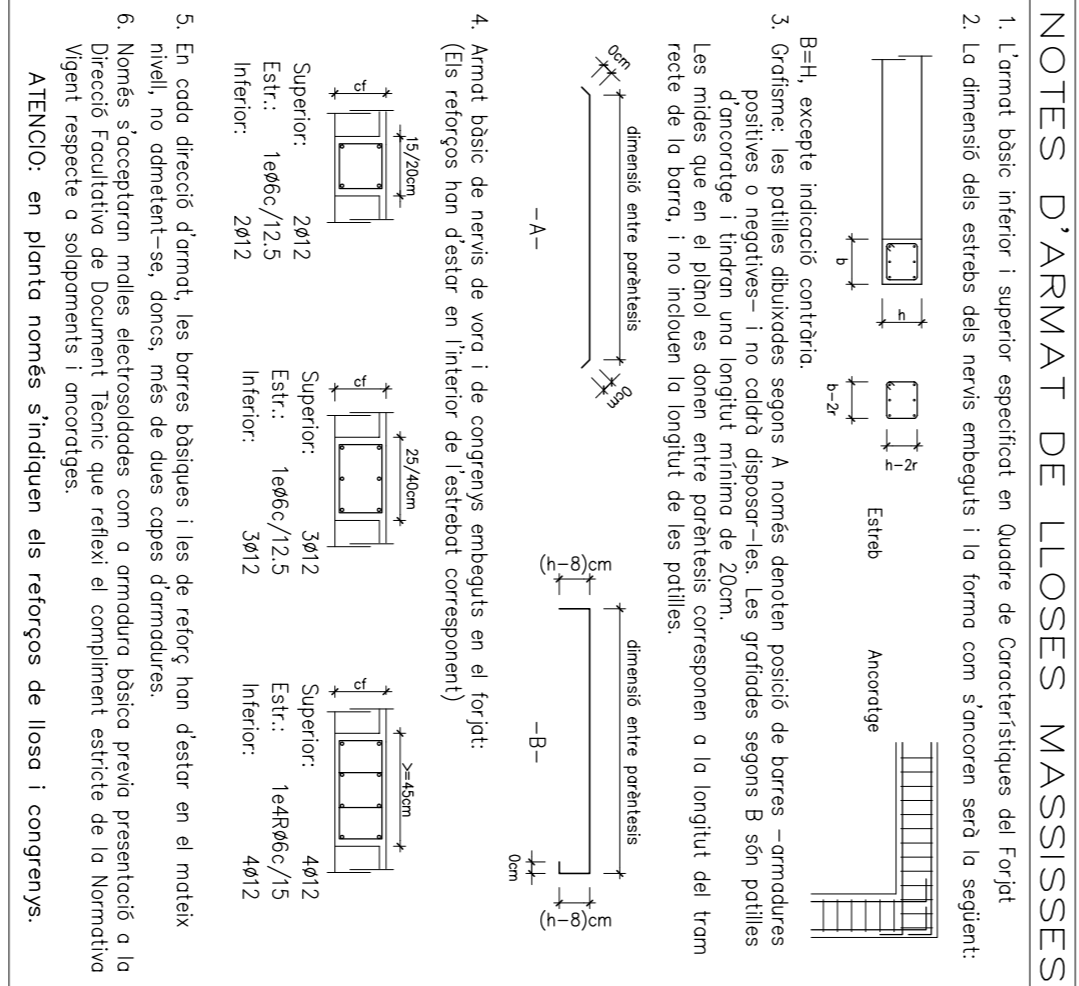
Tipus d'acer (resistència característica) S-275JR (275 N/mm²) S-235JR (235 N/mm²) S-205 (205 N/mm²) S-160 (160 N/mm²) S-100 (100 N/mm²)

ACER

— En encàrrecaments, es comprovarà una soldadura per unitat, no admietent-se interrupcions del cordó ni defectes apertats.

— En peces compostes, es comprovarà una soldadura per peça, no admietent-se interrupcions del cordó ni defectes apertats, ni defectes de perfil, ni defectes de qualitat.

— Seguint el Pla de Control que la Direcció Facultativa o el Pic de Condicions especialitzat, es faran els assaigs per radiografia o líquids penetrants als cordons indicats en aquest.



CARACTERÍSTIQUES FORJAT

Zona: Sotana sotana -2

Tipus de forjat: LLOSA MASSISSA

Cantell de la losa: 30cm

Armat bàsic: #10/20 superior
 #16/20 inferior

Estri de congrenys: 750 kg/m²

Paç pro: 200 kg/m²

Sobrecarreg d'us: 400 kg/m²

Sobrecarreg de neu: 80kg/m²

TOTL. congrenys: 1350 kg/m²

ATENCIÓ:
 en planta només s'indiquen els reforços

