

CARACTERÍSTIQUES I ESPECIFICACIONS DEL FORMIGÓ

MATERIAUS

FORMIGÓ
 HA-25/B/10 En feble amb cura de compressió menor de 5cm
 HA-25/F/10 En plonoligues i pesos molt omertes
 HA-25/B/20 En la resta d'elements estructurals

ARMOS
 Tipus I en general, I Tipus III en ambient lliu, Classe 45
 Classe: Provenients de molucos.
 Rendid d/D: 53/10mm pel cas de formigó HA-25/B/10 i HA-25/F/10
 Rendid d/D: 42/10mm pel cas de formigó HA-25/B/20

ACER
 B-500-S, de límit elàstic 500N/mm², amb control normal

PROPIETATS DEL FORMIGÓ

DOSSIFICACIÓ PER M3 (orientatiu):
 Cement: 330 Kg/m³
 Sorra: 1200 Kg/m³
 Aigua: 160 l/m³

RESISTENCIA CARACTERISTICA
 Als 7 dies: 16 N/mm²
 Als 28 dies: 25 N/mm²

ASSAIGS DE CONTROL
 Nivell de control: Normal
 Classe de prova: Cilíndric 15x30cm
 Temps de ferment: Als 7 i 28 dies
 N° de proves per serie: 6
 Temps de curat: 7 dies
 3 Tenors-les des 28 dies
 2 de reserva.

RELACIÓ AIGUA/CEMENT:
 Total (HA-25/B)
 Fluido (HA-25/F)
 /B: 6-9cm³/l
 /F: 10-13cm³/l
 Valor mecànic

Altres assaigs: Con d'Adorms

RECOMENDACIONS

- Interiors d'edificis, protegits de la intempèrie (ambient I)
- Soterranis no ventilats i fonaments (ambient IIa)
- Exteriors d'edificis, amb humitat mitja o baixa (ambient IIb)
- Exteriors d'edificis, a menys de 5km de la costa (ambient IIIa)
- Piscines (ambient IV)
- Fonamentacions submergides en ambient marí (ambient IIIb)
- Edificis industrials, amb ambients agressius (ambient IV)

DADES RELATIVES ALS FONAMENTS

Tensió admissible del terreny considerat: 3,00kg/cm²

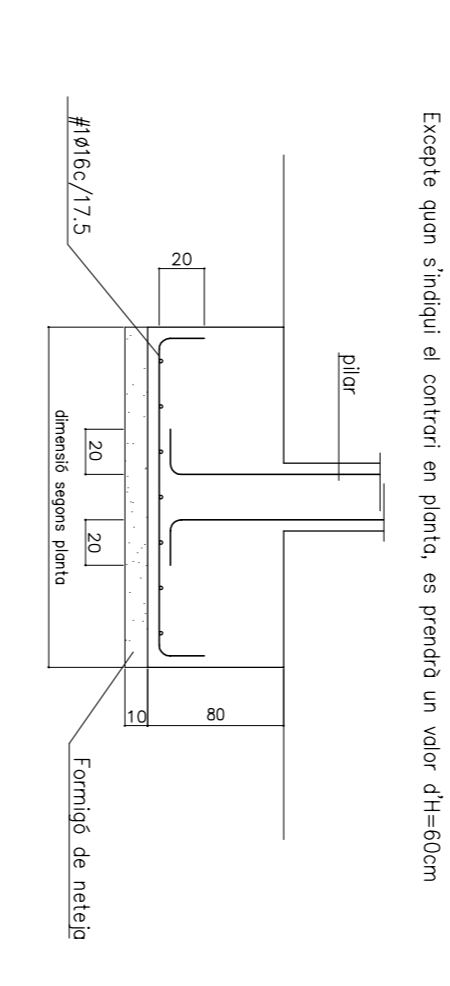
El replà del trassat dels murs de fonamentació es farà amb terçolig, de concret/estric: 30'

Detallat i apartat: 1,807/m³

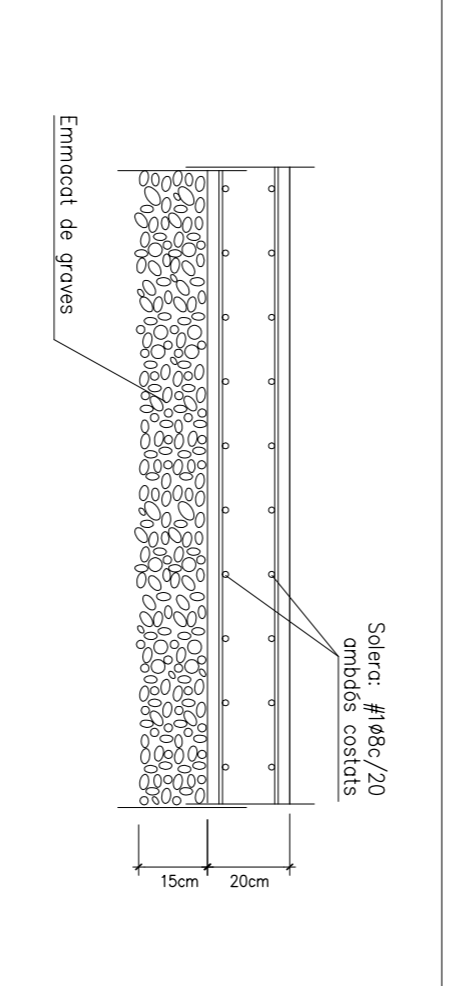
Cobertes: 0,06kg/cm²

ATENCIÓ
 El replà del trassat dels murs s'executarà un cop s'hagin realitzat les lloses, forats o passes incidents en els motlles

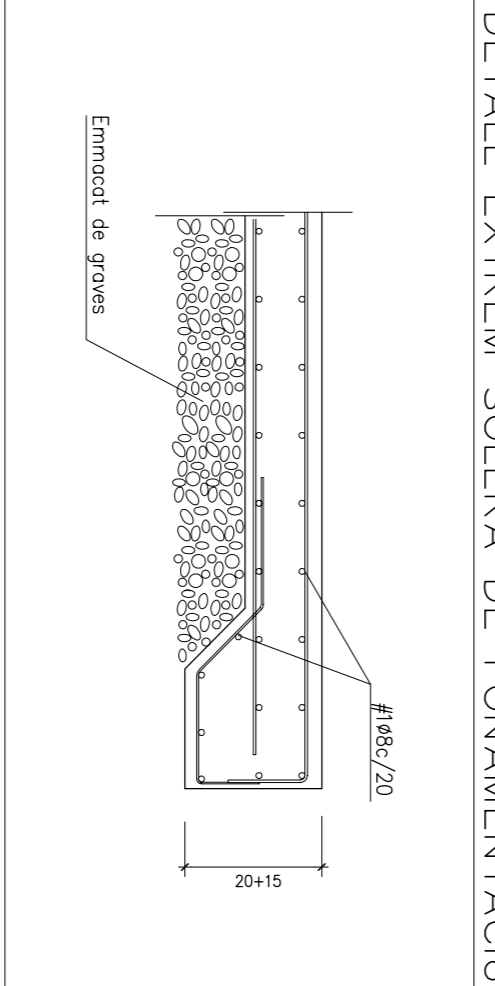
DETALL SABATA DE FONAMENTACIÓ



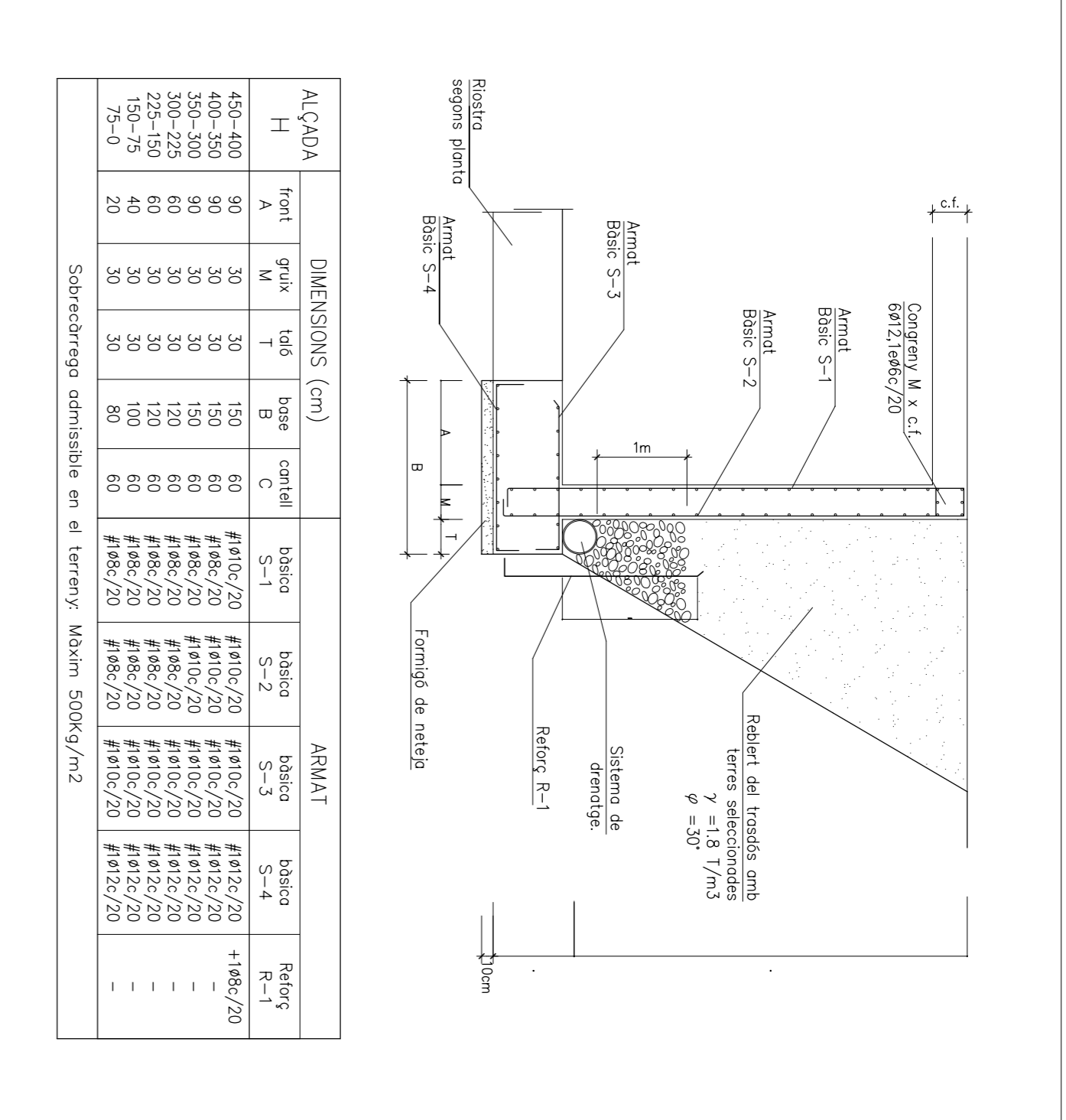
DETALL SOLERA DE FONAMENTACIÓ



DETALL EXTREM SOLERA DE FONAMENTACIÓ



MUR DE CONTENCIÓ TIPUS



DETALL FOSAT D'ASCENSOR

