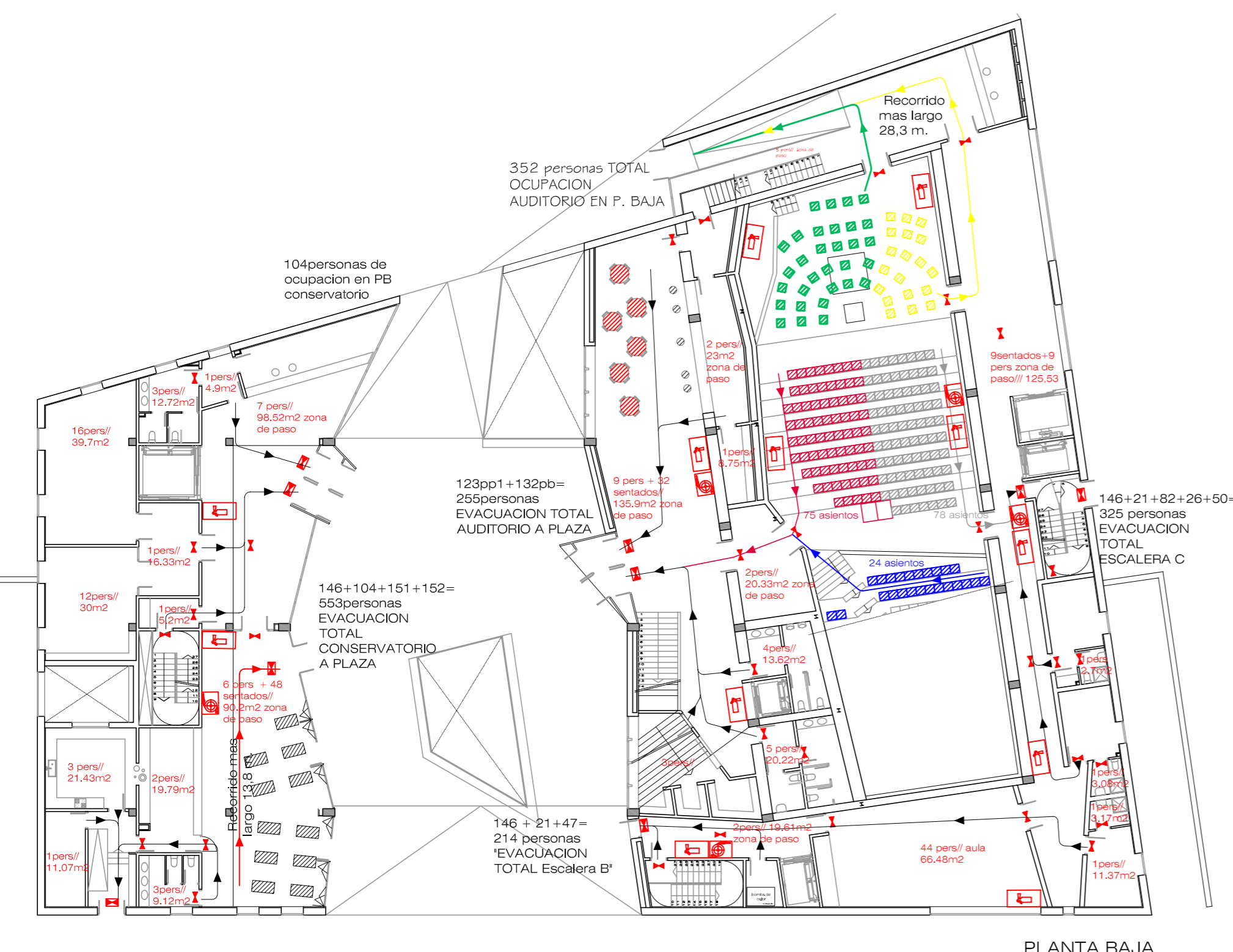




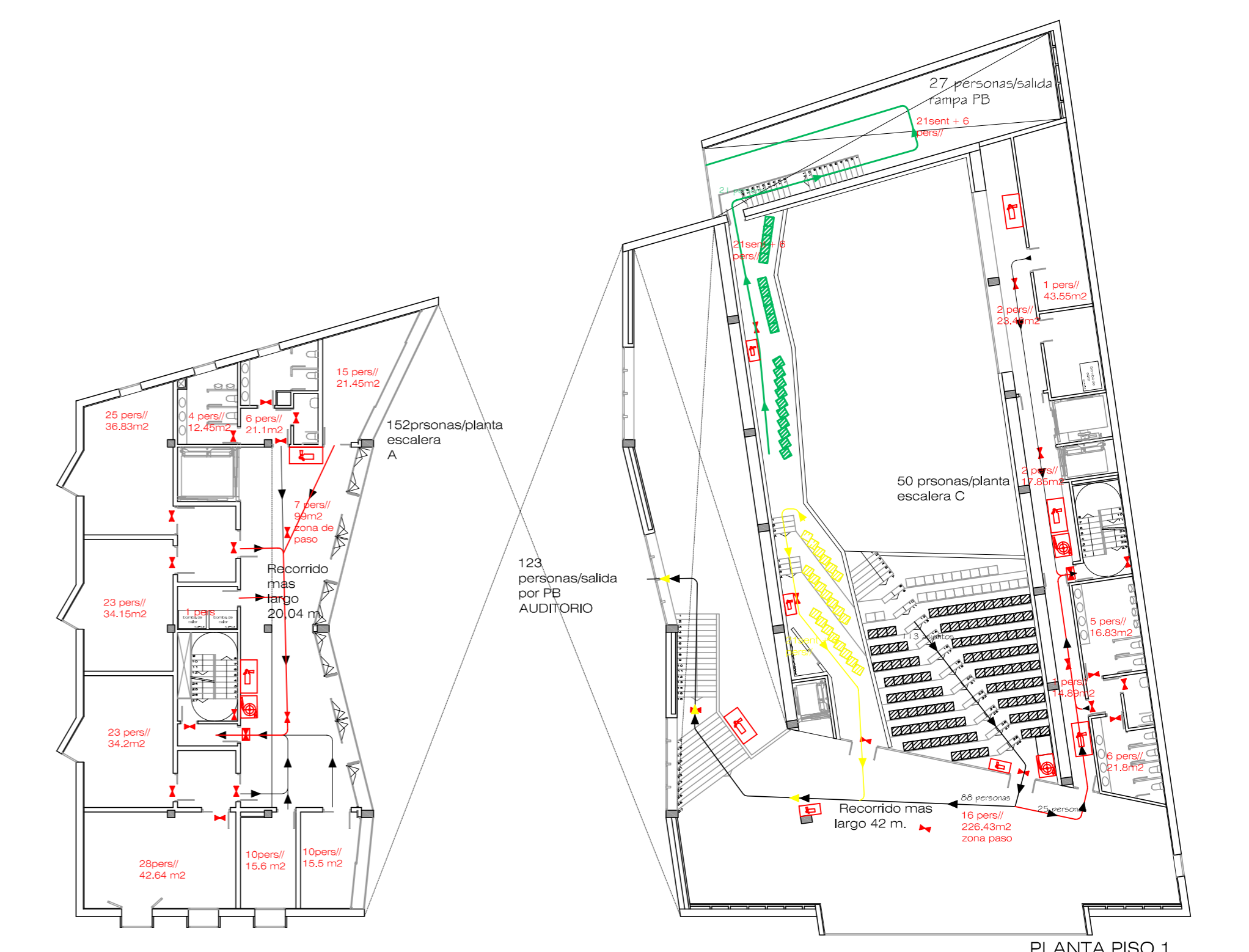
21 personas
PLANTA SOTANO 2



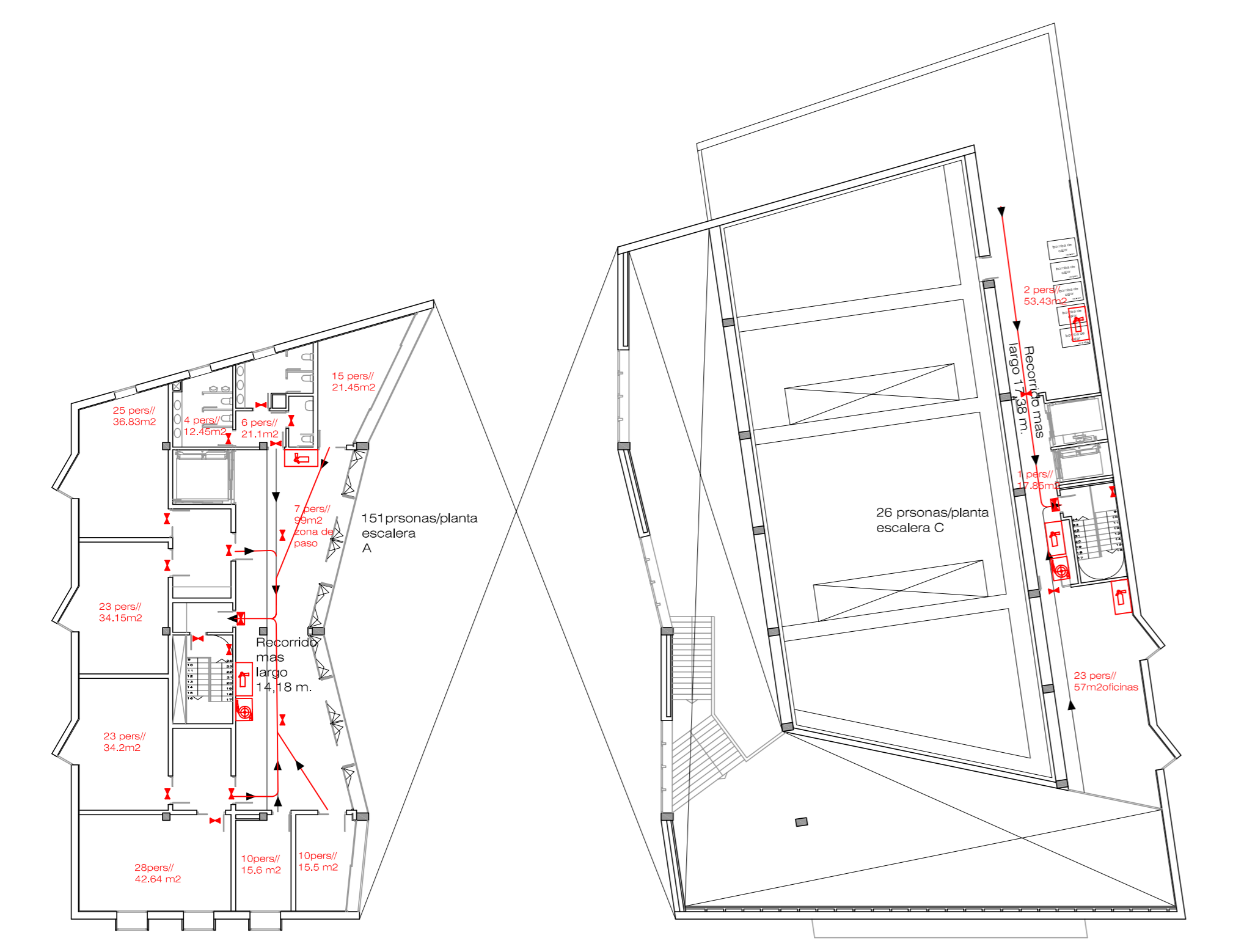
PLANTA SOTANO 1



PLANTA BAJA



PLANTA PISO 1



PLANTA PISO 2

LEYENDA INCENDIOS

- RECORRIDO DE EVACUACIÓN
- ALUMBRADO DE EMERGENCIA CON SEÑALIZACIÓN
- EXTINTORES PORTÁTILES: -1 CADA 15 m DE RECORRIDO.
- EQUIPO DE MANGUERA EQUIPADA BIE-25 mm -1 CADA 30 PLAZAS. -1 BIE/ SALIDA Y PLANTA.
- SALIDA DE EMERGENCIA
- DETECTOR DE INCENDIOS
- ALARMA
- PULSADOR DE EMERGENCIA
- ALUMBRADO DE EMERGENCIA SEÑALIZACIÓN DE EVACUACIÓN
- ESCALERAS. TODO RECORRIDO DE EVACUACIÓN.
- LOCALES DE RIESGO ESPECIAL:
 - 1/LOCAL
 - MAQ. ASC: 1 ud (PB).
 - CONTADORES: 1 ud.

PROTECCIÓN CONTRA INCENDIOS

- LA ESTABILIDAD AL FUEGO EXIGIBLE A LOS ELEMENTOS ESTRUCTURALES ES EF-120 PARA LA PLANTA -1 Y EF-90 PARA LAS PLANTAS SOBRE RASANTE. LA RESISTENCIA AL FUEGO EXIGIBLE A LOS ELEMENTOS DE PARTICIÓN INTERIOR: PAREDES QUE LAS ESCALERAS, DELIMITAN VESTÍBULOS PREVIOS, APARATOS ELEVADORES... ES RF-120. LAS PUERTAS DE PASO ENTRE LOS SECTORES DE INCENDIO SERÁN RF-60
- EL REVESTIMIENTO DE MATERIALES EN RECORRIDOS PROTEGIDOS DE EVACUACIÓN: M2 EN SUELOS Y M1 EN PAREDES Y TECHOS.
- INSTALACIONES DEBIDAMENTE AISLADAS Y PROTEGIDAS PARA EVITAR PROPAGAR EL FUEGO, CON MATERIALES M1 o M0
- INSTALACIONES DE PROTECCIÓN CONTRA INCENDIO:
 - Extintor móvil de 25 kg de polvo polivalente o CO2
 - Extintor polvo tal que la distancia desde el origen de la evacuación hasta un extintor no supere los 15 m.
 - Instalación de bocas de incendio de diámetro 45 cm.
 - Se colocarán detectores y alarma en el lugar en que la SUP. UTIL > 500m2
 - -DETECTORES IONICOS DE HUMO: 1ud/60m2
 - ⊗ -DETECTORES CO: 1ud/400m2
 - ⊖ -DETECTORES TERMOVELOCIMÉTRICOS: 1/30m2
 - Iluminación de emergencia 1 lux en todos los recorridos de evacuación.
 - Iluminación de emergencia 5 lux en puntos con presencia de elementos de detección, alarma y extinción de fuego, con suministro garantizado de corriente durante 1H por el grupo electrógeno.

RECORRIDOS DE EVACUACIÓN

- Recorridos de evacuación directa de planta < 50m.
- Recorridos de evacuación alternativos < 25m.
- Recorrido < 25m si el edificio tiene 1 sola salida.
- Recorrido < 50m. si el edificio tiene 2 o más salidas.
- El recorrido de evacuación no protegido desde la escalera, por la planta de salida del edificio:
 - será < 15m.
 - si es mayor que 15m. cumplirá que comunique directamente con el exterior mediante salidas de planta.
- Un recinto puede disponer de una única salida cuando cumpla:
 - ocupación < 100 pers.
 - recorridos de evacuación < 25m.
 - recorridos de evacuación < 50m. cuando la ocupación sea menor que 25 personas y la salida comunique directamente con un espacio exterior seguro.

OCUPACIÓN

- Densidad parking: 1 persona/ 40 m2.
- Densidad almacen e instalaciones: 1 persona/ 40 m2.
- Densidad zonas de paso: 1 persona/ 15 m2.
- Densidad baño: 1 persona/ 2,15 m2.
- Densidad oficinas: 1 persona/ 2,5 m2.
- Densidad aula: 1 persona/ 1,5 m2.
- Densidad sala de cámara y sala de ensayo: 1 persona/asiento

SECTORES DE INCENDIO

- Cada planta se considera como un sector de incendio cumpliendo siempre:
 - Sc < 10.000 m2 en parking
 - Sc < 2.500 m2 en edificios de pública concurrencia

DISTRIBUCIÓN PERSONAS SEGÚN OCUPACIÓN			TOTAL PERSONAS EVACUADAS
			<ul style="list-style-type: none"> • Salida por P. BAJA CONSERVATORIO 146+104+151+152= 553personas • Salida PB "AUDITORIO" 123pp1+132pb= 255personas • Salida PB "Escalera B" 146 + 21+47= 214 personas
PS1 146 personas	PS2 21 personas	PS2 21 personas	
			<ul style="list-style-type: none"> • Salida PB "Escalera C" 146 + 21+82+26+50= 325 personas
PP1 152 personas	PP2 151 personas	PP1 50 personas	
PP2 151 personas		PP2 26 personas	<ul style="list-style-type: none"> • Salida PB Acceso alternativo auditorio 27pp1+68pb= 95personas
CASO MAS DESFAVORABLE 303 personas en escalera protegida por escalera (315 como máximo) ok!!			