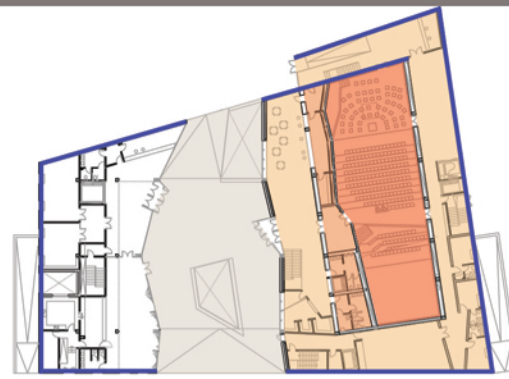


6 CAPAS CONCENTRICAS ESCONDIENDO LA MUSICA

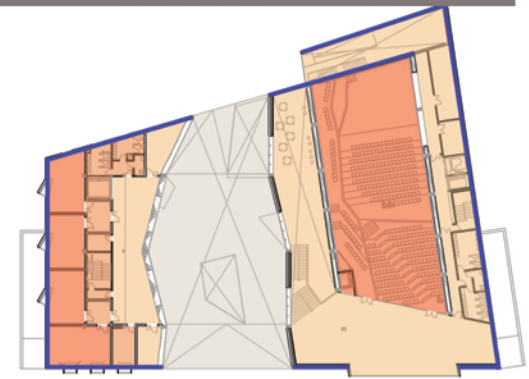
LOS EDIFICIOS SE CIERRAN AL EXTERIOR Y SE ABREN AL ESPACIO PUBLICO CENTRAL. LA ESTRUCTURA PORTANTE DE HORMIGON PARTICIPA DE ESTA IDEA OFRECIENDO CERRAMIENTO, ESTRUCTURA Y UN BUEN AISLAMIENTO INICIAL POR MASA. LA ESTRUCTURA EN PLANTA DE LOS EFICIOS SE ORGANIZA EN FUNCION DE CAPAS QUE ENCIERRAN LA MUSICA EN LAS ENTRAÑAS DE LOS EDIFICIOS Y QUE OFRECEN UNA TRANSICION DE EXTERIOR A INTERIOR, DE RUIDO A MUSICA, EXISTIENDO ESPACIOS INTERMEDIOS. EN EL CONSERVATORIO LAS AULAS SE ENCUENTRAN EN EL PERIMETRO DE LA CAJA MIENTRAS QUE EN EL AUDITORIO SE OPTA POR LA ESTRATEGIA DE CAJA DENTRO DE CAJA.



EL PROYECTO ADOPTA LA ESTRATEGIA DE LA CEBOLLA Y CREA DIFERENTES CAPAS DE TRANSICION DESDE EL EXTERIOR AL INTERIOR, DESDE EL RUIDO A LA MUSICA. ASI PUES LA MUSICA ES EL TESORO QUE EL EDIFICIO ESCONDE Y PROTEGE EN LO MAS PROFUNDO.



MURO DE HORMIGON
PLANTA BAJA E 1/500



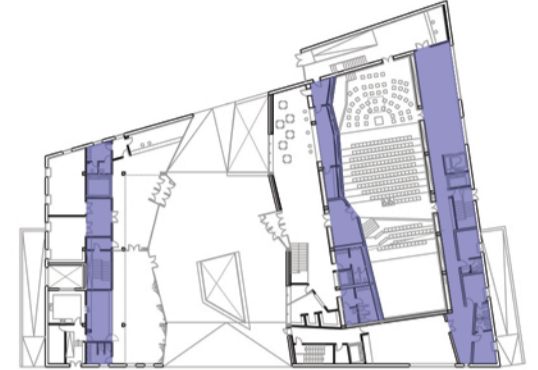
MURO DE HORMIGON
PLANTA PISO 1 E 1/500

7 AGRUPACION DE SERVICIOS EN TIRAS

LOS SERVICIOS SE AGRUPAN EN TIRAS QUE ADEMAS SIRVEN COMO CAMARAS DE AISLAMIENTO PARA AISLAR LAS AULAS Y LA SALA DONDE SE LLEVA A CABO LA MUSICA. ESTAS TIRAS SE DEFORMAN O INTERRUPTEN DE ACUERDO CON LAS NECESIDADES DEL ESPACIO. ESTAS TIRAS TAMBIEN SON CAPACES DE ALBERGAR PROGRAMA (OFICINAS...) PUEDEN DESTACARSE 3 TIRAS EN EL PROYECTO: EN EL CONSERVATORIO, EN EL AUDITORIO PROPORCIONANDO LOS SERVICIOS AL PUBLICO, Y LA TIRA PARA PERSONAL DEL AUDITORIO.



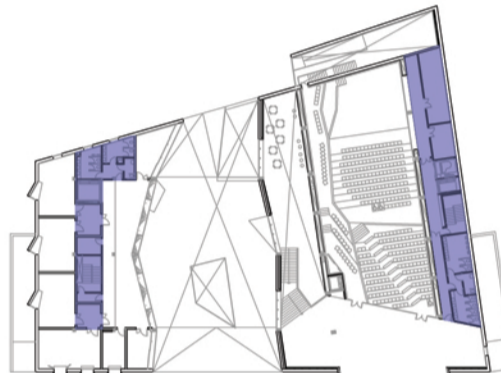
PLANTA SOTANO 1 'TIRAS' E 1/500



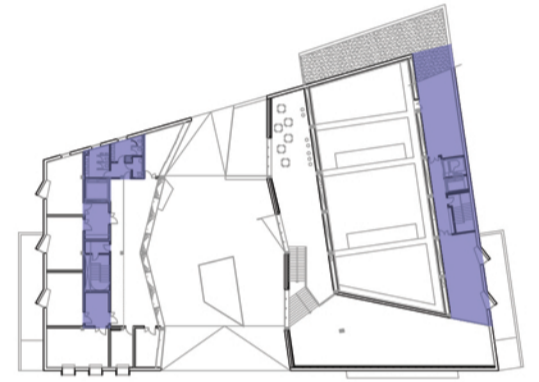
PLANTA BAJA E 1/500

8 ORGANIGRAMA. RELACIONES INTERNAS

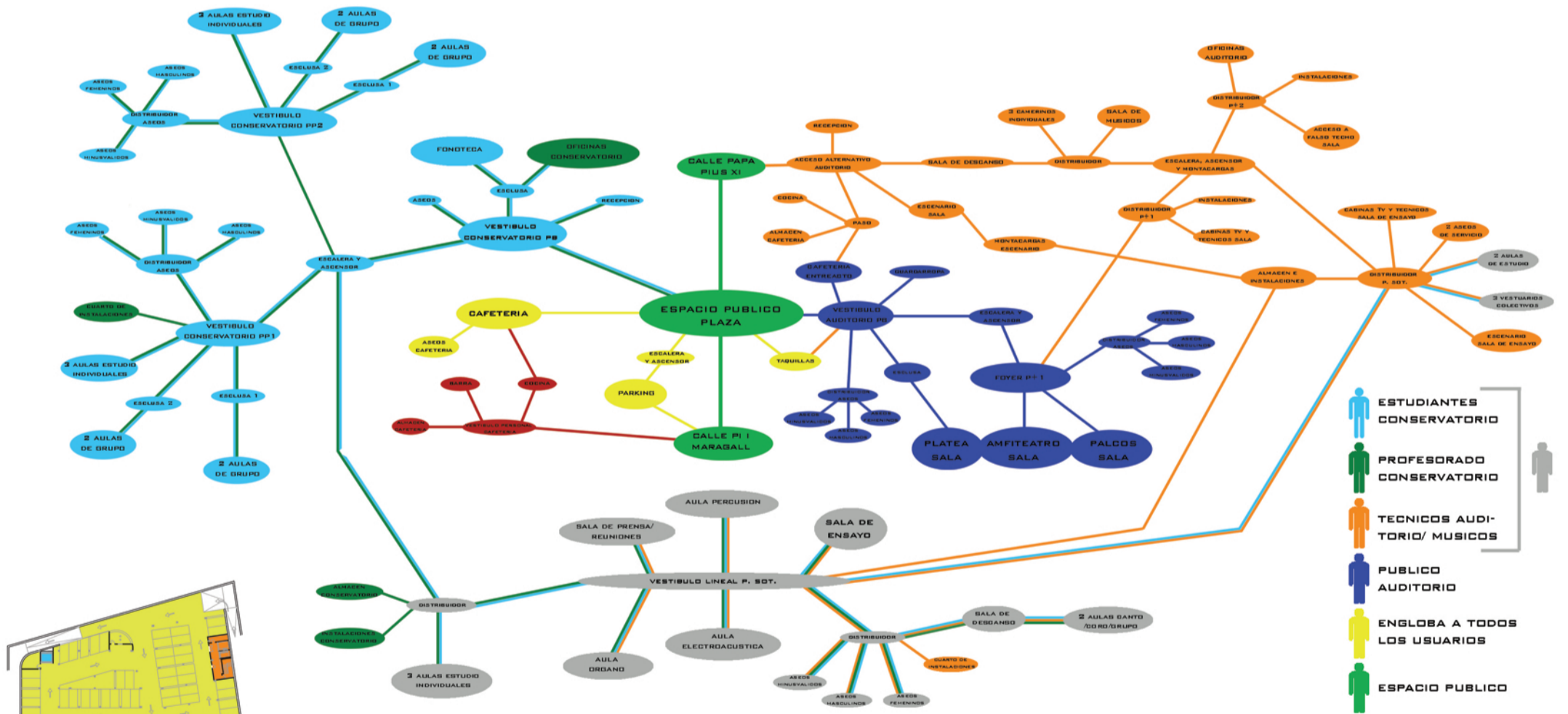
EN EL ORGANIGRAMA PODEMOS OBSERVAR QUE LA MANZANA SE PARTE POSIBILITANDO LA COMUNICACION ENTRE AMBAS CALLES Y GENERANDO EL ACCESO A AMBOS EDIFICIOS.
 *PARALELAMENTE EXISTE UNA ENTRADA DE SERVICIO POR LA CUAL ENTRAN LOS MUSICOS, TECNICOS DEL AUDITORIO, PERSONAL DE LA CAFETERIA DE ENTREAUTO. ES POR ESTA ENTRADA POR DONDE SE REALIZA LA CARGA Y DESCARGA TANTO DE LA CAFETERIA DE ENTREAUTO COMO DE LOS INSTRUMENTOS DEJANDO LIBERADO EL ESPACIO PUBLICO CENTRAL.
 *POR OTRO LADO LA CAFETERIA-RESTAURANTE SE SITUA EN PLANTA BAJA DANDO FACHADA A LA CALLE PRINCIPAL PARA INVITAR AL PEATON EN SU ENTRADA. ESTA PIEZA PUEDE FUNCIONAR INDEPENDIENTEMENTE DE LOS DOS EDIFICIOS Y ESTA VINCULADA DIRECTAMENTE AL ESPACIO PUBLICO Y AL CONSERVATORIO. A SU VEZ TAMBIEN DISPONE DE UNA ENTRADA DE SERVICIO PARA EMPLEADOS Y ALIMENTOS.
 *AL IGUAL QUE LA CAFETERIA EL PARKING (SITUADO EN PLANTA SOTANO 2) TAMBIEN PUEDE FUNCIONAR INDEPENDIENTEMENTE DEL COMPLEJO Y DISPONE DE 2 SALIDAS UNA VINCULADA A LA PLAZA PARA USUARIOS PUBLICOS, Y OTRA RELACIONADA CON LA CAJA DE ESCALERA DEL AUDITORIO PARA MUSICOS, TECNICOS VARIOS... TAMBIEN DISPONE DE UNA COMUNICACION CON EL ASCENSOR DEL CONSERVATORIO PARA ENTRADA DE INSTRUMENTOS, MERCANCIAS...
 *POR ULTIMO EN SU PLANTA SOTANO EL AUDITORIO Y EL CONSERVATORIO SE CONECTAN MEDIANTE UN ESPACIO LINEAL POSIBILITANDO QUE VARIAS DEPENDENCIAS PUEDAN SER UTILIZADAS TANTO POR MUSICOS COMO POR ESTUDIANTES Y PROFESORES.



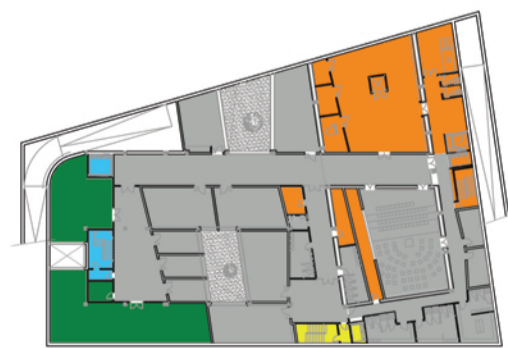
PLANTA PISO 1 E 1/500



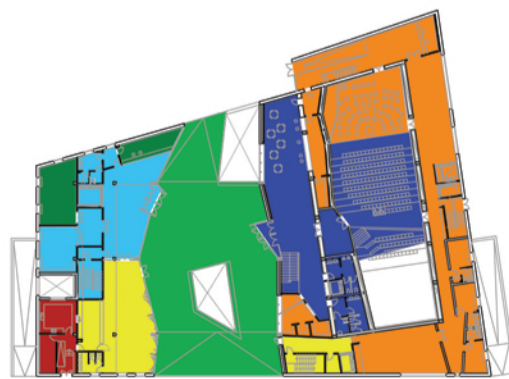
PLANTA PISO 2 E 1/500



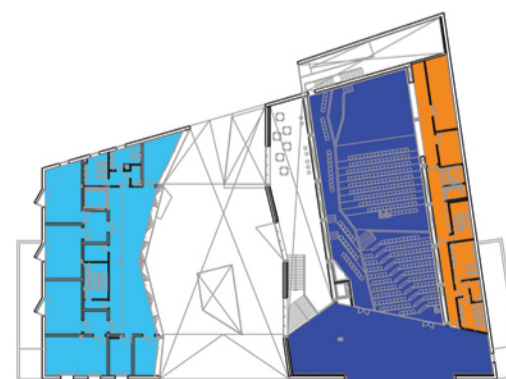
PLANTA SOTANO 2 E 1/750



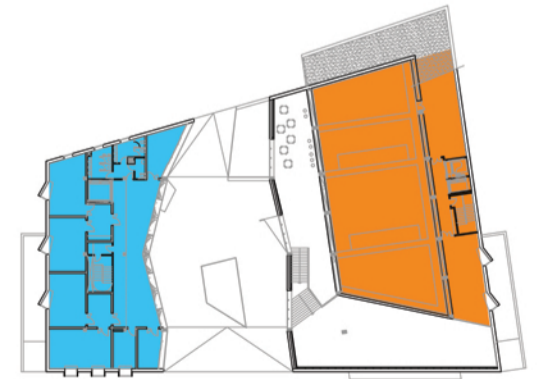
PLANTA SOTANO 1 E 1/500



PLANTA BAJA E 1/500



PLANTA PISO 1 E 1/500



PLANTA PISO 2 E 1/500