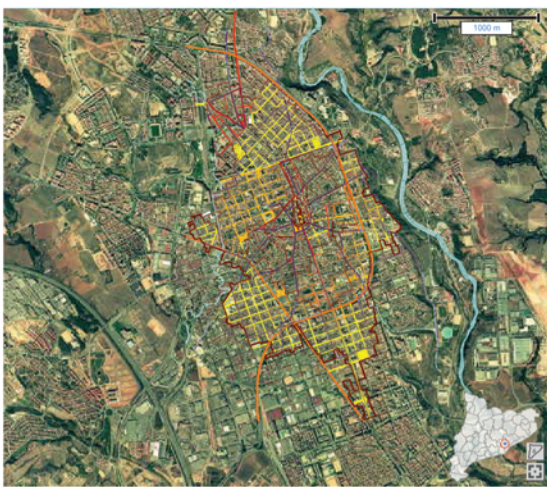
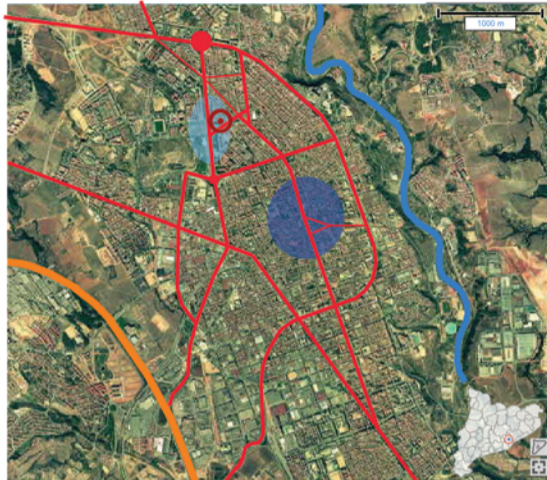


EVOLUCION HISTORICA DEL CRECIMIENTO DE SABADELL



- ESPACIO PUBLICO URBANIZADO SEGUN PLANEAMIENTO HISTORICO DEL 1790
- ESPACIO PUBLICO URBANIZADO EN EL PERIODO 1790 - 1841
- ESPACIO PUBLICO URBANIZADO HASTA MEDIADOS DEL S. XIX
- ESPACIO PUBLICO URBANIZADO EN EL PERIODO 1850-1864
- ESPACIO PUBLICO URBANIZADO EN EL PERIODO 1864-1916
- ESPACIO PUBLICO URBANIZADO EN EL PERIODO 1916-1934

SABADELL . VIARIO



- AUTOPISTA C-58 (BARCELONA-MANRESA)
- RIO RIPOLL
- RONDAS / CALLES IMPORTANTES
- CENTRO HISTORICO
- EIX MACIA , AREA DE NUEVA CENTRALIDAD
- SOLAR DEL PROYECTO

SUPERFICIE (KM2) 37,89
 DENSIDAD (HAB.KM2) 5.119
 ALTITUD (METROS) 190
 SUELO URBANO (HA) 1.874
 SUELO NO URBANO (HA) 1.913
 DISTANCIA HASTA BARCELONA (KM) 20,6
 LONGITUD EST 2°6'33"
 LATITUD NORD 41°32'53"

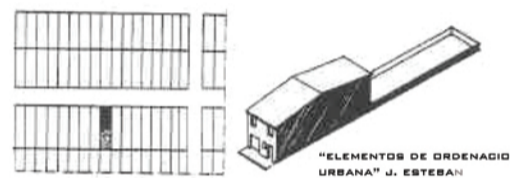
POBLACION (1-7-2003)
 HOMES 94.694
 DONES 99.260
 TOTAL 193.954

LA PARCELA DE COS. TEJIDO CONFIGURADOR DE SABADELL

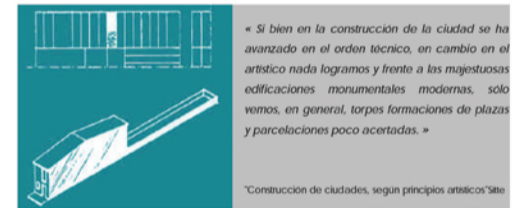
DIRECTAMENTE RELACIONADAS CON LOS VAPORES APARECEN LAS **HILERAS DE CASAS**, SURGIDAS POR UN LADO POR DAR CABIDA A LOS OBREROS Y POR EL OTRO, RESPONDIENDO A LAS NECESIDADES INVERSORAS DEL MOMENTO.

ESTE DOCUMENTO SE CONECTA CON LA IDEA DE PATRIMONIO HISTÓRICO ENTENDIDO COMO MEMORIA COLECTIVA, CON LA REALIDAD DEL ESPACIO URBANO ENTENDIDO COMO CONFORMADOR DE TRAMA, DE TEJIDO, CON EL DERECHO COLECTIVO A DISFRUTAR DE UN **ENTORNO ORDENADO Y RESPETUOSO CON EL PASADO**, CON LA IDEA DE CIUDAD COMO ARCHIVO DE LA MEMORIA Y DIPOSITARIA DE VALORES A PRESERVAR (...) RESPETANDO LOS VALORES PERSISTENTES DE LA CIUDAD INDUSTRIAL DEL SIGLO XIX . MÁS QUE REGULAR INTENTA SALVAR, O MEJOR PRESERVAR, VALORES DEL PAISAJE URBANO QUE LA ESPONTANEIDAD DE LOS INTERESES DEL SECTOR PODRÍAN QUEBRANTAR.

PEIPU (PLAN ESPECIAL DE INTERVENCIÓN EN EL PAISAJE URBANO)



"ELEMENTOS DE ORDENACION URBANA" J. ESTEBAN



"Si bien en la construcción de la ciudad se ha avanzado en el orden técnico, en cambio en el artístico nada logramos y frente a las majestuosas edificaciones monumentales modernas, solo vemos, en general, torpes formaciones de plazas y parcelaciones poco acertadas."

"Construcción de ciudades, según principios artísticos" Sitte

ANALIZANDO EL ENTORNO DEL PROYECTO:

UNO DE LOS PRINCIPALES TRENCHOS CONFIGURADORES DEL PAISAJE DE SABADELL, ES LA PECULIAR CONVIVENCIA DE ELEMENTOS DE ESCALAS MUY DIVERSAS, QUE PARTEN EN SU MAYOR PARTE DE LA ADICIÓN O DE LA REPETICIÓN DE UNA UNIDAD. EN EL CASO DE LA VIVIENDA, ESTA UNIDAD VIENE DADA POR LA **CRUJIA ESTRUCTURAL**, QUE SE CONVIERTE EN ANCHO DE PARCELA. TIENE UNAS DIMENSIONES CERCANAS A LOS 4 M I DA LUGAR A LA **CASA DE COS**, (...) QUE SE VA REPITIENDO EN LA ADICIÓN DE HILERAS.

"COMO ENSANCHE INDUSTRIAL, COMO CIUDAD OBRERA, EL SABADELL PROYECTADO A MEDIADOS DEL SIGLO XIX Y CONSOLIDADO EN LOS SIGUIENTES OCHENTA AÑOS, HA CREADO UN PAISAJE URBANO CARACTERÍSTICO Y FÁCILMENTE IDENTIFICABLE" EL SALTO DEL MODELO DE CRECIMIENTO LINEAL SIGUIENDO LOS CAMINOS HISTÓRICOS SE DISPERSA EN LA CUADRICULA DEL ENSANCHE Y ESO HA COMPORTADO UN CRECIMIENTO MUCHO MÁS HOMOGÉNEO, SIN JERARQUÍAS, COSA QUE PRODUCE UNA CIERTA MONOTONÍA... CIRCUNSTANCIA LA CUAL FAVORECE UNA **IMAGEN DE CIUDAD y un PAISAJE URBANO** ABSOLUTAMENTE SINGULARES, QUE EL PRESENTE PLAN QUIERE **REIVINDICAR Y VALORAR**.

PEIPU (PLAN ESPECIAL DE INTERVENCIÓN EN EL PAISAJE URBANO)

"EN LAS CALLES CUYOS EDIFICIOS DEBAN TENER UNA ALTURA UNIFORME POR ESTAR ASÍ DISPUESTO POR LA SUPERIORIDAD, LAS ALTURAS DE LOS PISOS, ABERTURAS, FAJAS HORIZONTALES Y CORNISAS DEBERÁN SEGUIR UN MISMO NIVEL EN TODA LA EXTENSIÓN DE LA CALLE, CON ARREGLO AL MODELO PREVIAMENTE APROBADO" FRAGMENTO DEL BAN DEL BON GOVERN (PRIMERAS ORDENANZAS MUNICIPALES DE SABADELL, 1854) ESTE FRAGMENTO DEMUESTRA LA CONCEPCIÓN DE UN PAISAJE UNITARIO CONCEBIDO POR EL CONJUNTO DE LA CIUDAD Y CARACTERÍSTICO DE SABADELL. EL DETALLE DE ESTAS ORDENANZAS EXPLICARÍA EL CARÁCTER UNITARIO Y LA UNIFORMIDAD DEL TEJIDO DE ESTA CIUDAD.

PEIPU (PLAN ESPECIAL DE INTERVENCIÓN EN EL PAISAJE URBANO DE SABADELL)

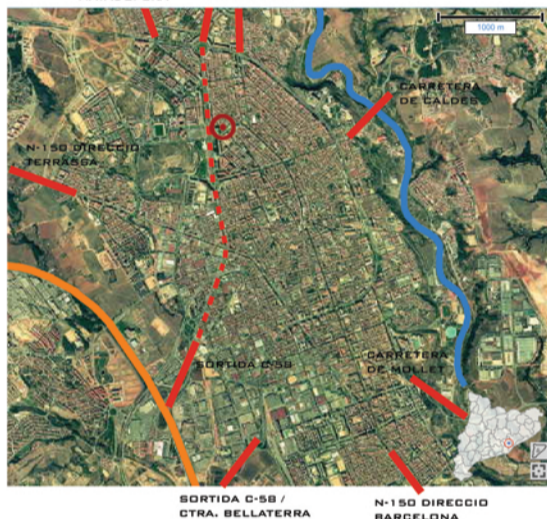
GARANTIZAR LA SENSIBILIDAD DE LAS INTERVENCIÓNES HACIA EL PAISAJE DEL TEJIDO DEL S XIX.

CAMILO SITTE PROPONÍA EL ESTUDIO DE LOS VALORES DEL TEJIDO HISTÓRICO COMO MECANISMO PARA CONSEGUIR AQUELLA BELLEZA INHERENTE EN LA CIUDAD ANTIGUA (...) SU INTERÉS POR EL ESTUDIO DE DISPOSICIONES URBANAS Y ESTRUCTURAS PARCELARIAS DE LA CIUDAD HISTÓRICA, COMO HERRAMIENTA PARA EXTRAER AQUELLOS TRENCHOS DEFINIDORES DEL TEJIDO, EN TANTO QUE LE PROPORCIONARAN ESPECIFICIDAD Y BELLEZA.

PARA PODER DAR UNA SOLUCIÓN AL PROBLEMA DE LA REGENERACIÓN DE TEJIDOS HISTÓRICOS SE HA DE CONOCER SU ORDEN INTERNO, SE HA DE APOSTAR POR SUS CARACTERÍSTICAS MORFOLÓGICAS, AQUELLAS QUE CONFORMAN SU IDENTIDAD. EL PGOMOS DESTACA DOS DE ELLAS: LA ESTRUCTURA PARCELARIA Y EL USO UNIFAMILIAR, EN LA VOLUNTAD DE ESTE PLAN ESPECIAL ESTA EL PROTEGER ESTOS TRENCHOS PERO TAMBIÉN Y, CON LA MISMA INTENSIDAD, **PROVOCAR EL ANALISIS DEL ENTORNO, LA REFLEXION SOBRE EL PAISAJE Y EL DEBATE SOBRE LA CIUDAD.**

PEIPU (PLAN ESPECIAL DE INTERVENCIÓN EN EL PAISAJE URBANO)

SABADELL . ENTRADAS Y SALIDAS



- ENTRADAS / SALIDAS DE SABADELL
- AUTOPISTA C-58 (BARCELONA-MANRESA)
- RIO RIPOLL
- SOLAR DE PROYECTO

ES INTERESANTE LA MULTIPLICIDAD DE USOS QUE ALBERGA ESTE COMPLEJO Y LA FLEXIBILIDAD QUE OFRECE PARA COMBINARLOS. EN AMBAS SALAS SE UTILIZA EL CONCEPTO DE CAJA DENTRO DE CAJA CON LA CIRCULACION DEL PUBLICO EN EL ESPACIO INTERMEDIAL, GARANTIZANDO FLUIDEZ.

SABADELL . ZONA DE ACTUACION



- EIX MACIA
- EIX CREU ALTA - CAN RULL
- OFICINAS, CENTROS COMERCIALES, HOTELES, CINES...
- EQUIPAMIENTOS DEPORTIVOS, CULTURALES, ESCUELAS
- PLAZAS PUBLICAS
- VIAS IMPORTANTES
- SOLAR DE PROYECTO



SABADELL . EIX MACIA

- EIX MACIA
- EIX CREU ALTA - CAN RULL
- OFICINAS, CENTROS COMERCIALES, HOTELES, CINES...
- EQUIPAMIENTOS DEPORTIVOS, CULTURALES, ESCUELAS
- PLAZAS PUBLICAS
- TEJIDO DE CASA DE COS
- SOLAR DE PROYECTO