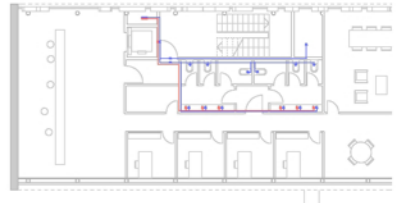
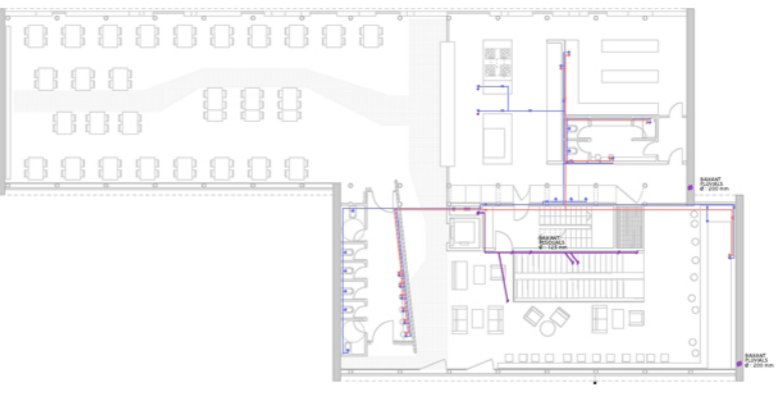
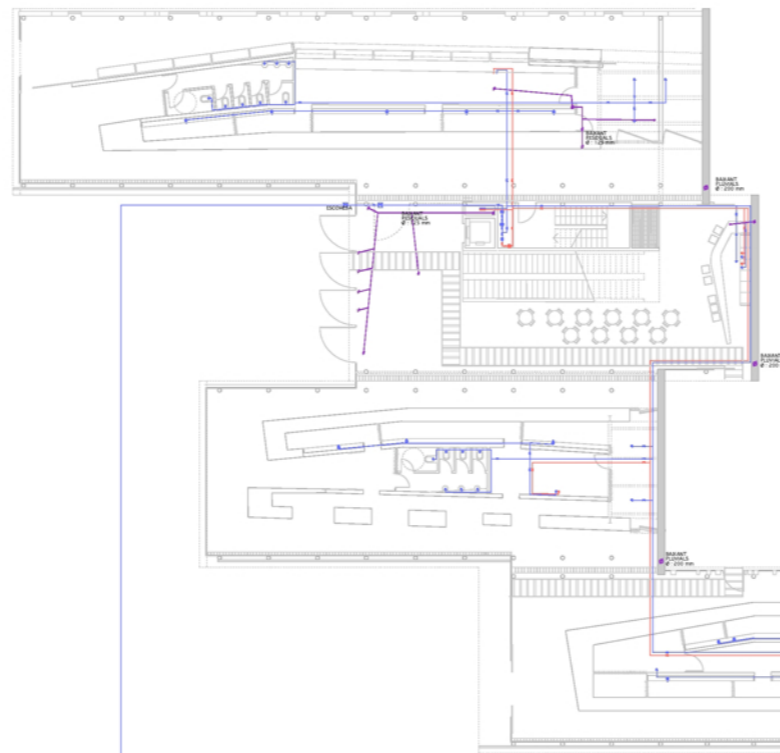
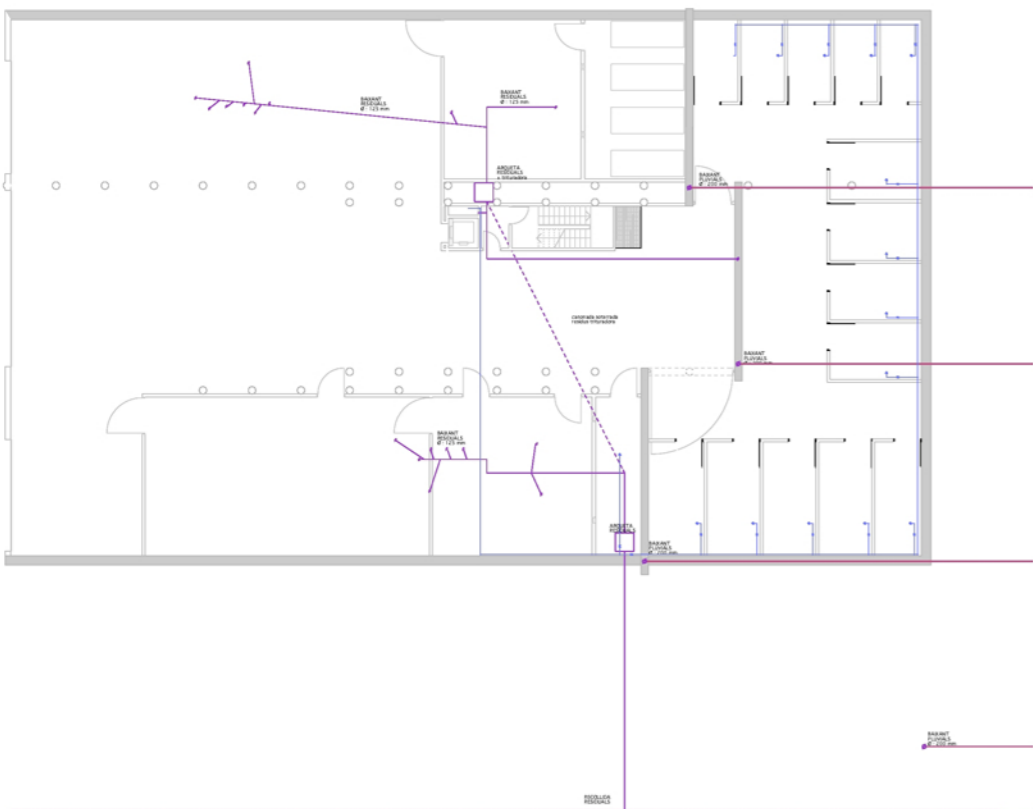


LA CLIMATITZACIÓ DE TOT L'EDIFICI ES PRODUÏX MITJANÇANT UNA MÀQUINA EXTERIOR AIRE-AIGUA QUE TRANSMET L'ENERGIA GENERADA A TRAVÉS DELS CONDUCTES D'AIGUA ALS FAN-COILS COL·LOCATS I DISTRIBUÏTS PER ON FA FALTA. AL MERCAT ES DISTRIBUEIXEN SEGONS LES FRANGES QUE ORIGENEN TOT EL PROJECTE DE MANERA QUE TINDREM 4 FANCOILS COLOCATS AL FONS DE LES PAREDES TOCANT A LES PANTALLLES DE FORMIGÓ D'ALLÀ EN SURTEN ELS CONDUCTES, DOS LATERALS D'IMPULSIÓ SOBRE EL PASSADÍS PER ON PASSEN ELS CLIENTS I UN DE RETORN QUE CREA LA PARADA. AQUEST POSICIONAMENT ENS INTERESSA PER QUE AIXÍ EL MOVIMENT DE L'AIRE ES FA EN EL SENTIT QUE LES OLORES DEL PEIX S'ABSORBEIXEN CAP A L'INTERIOR DE LES PAREDES I QUE NO S'ESCAMPI PER TOT EL MERCAT.

S'HABIA PENSAT EN POSAR TERRE RADIANTE PER LA CLIMATITZACIÓ DELS CLIENTS PERÒ COMPTANT QUE FARIA FALTA AFEGIR-HI LA CALDERA MÉS LA SORTIDA DE FUMS, I QUE NO SERVIRIA IGUALMENT PER RADIAR FRED DEGUT A LES CONDENSACIONS I QUE CALDRIA IGUALMENT LA MÀQUINA D'AIRE -AIGUA PER L'ESTIU. DONCS ES MÉS PRÀCTIC UTILITZAR EL MATEIX SISTEMA TANT PER FRED COM PER CALOR. TAMBÉ S'HABIA PENSAT QUE EL TERRE RADIANTE AJUDARIA A NO RESECAR ELS ALIMENTS PERÒ LA PERDUJA D'HUMIDAT O LA RESEQUEDAT DE L'AIRE ESDEVÉ QUAN AUGMENTEM LA TEMPERATURA SENSE AUGMENTAR LA HUMIDAT AIXÍ QUE UTILITZEM EL SISTEMA QUE UTILITZEM L'AIRE ES RESECARÀ QUAN ENS ESCALFEM. NO ES POT HUMIDIFICAR L'AIRE PERQUE ELS HUMIDIFICADORS PRESENTEN AIGUA TÈBIA EN CANVI D'ESTAT GASÓS I ES MOLT PERILLÓS COM A FOCUS DE LEGIONELA. PER AIXÍ LA SOLUCIÓ SERIA CLIMATITZAR PER AIRE PERÒ CONTROLANT LA VELOCITAT I LA TEMPERATURA PERQUE NO EXCEDEXIN DEL CONFORT I AFECTI ALS ALIMENTS.



- comptador general
- bomba d'impulsió
- acumulador
- clo de pas
- clo arretament
- aigua freda
- aigua calenta
- alerta aigua freda
- alerta aigua calenta
- comptador individual parada
- recollida aigua residuals
- recollida aigua pluvial

