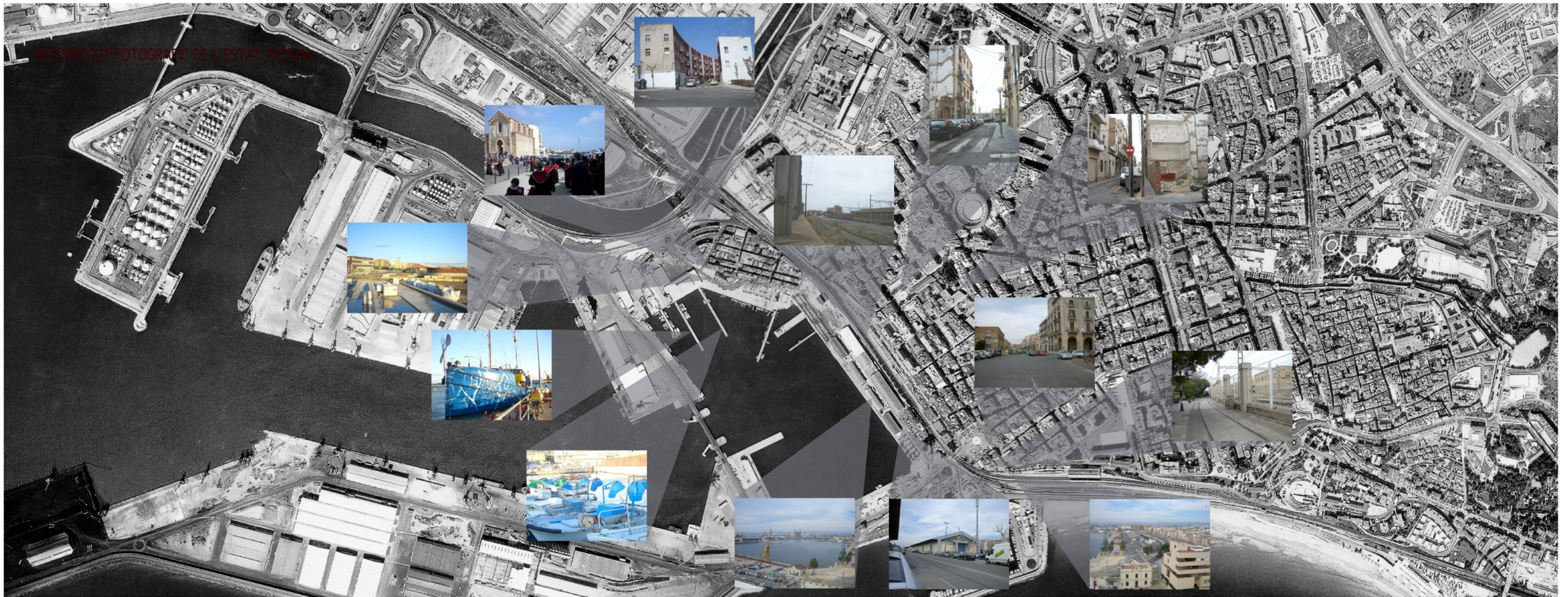
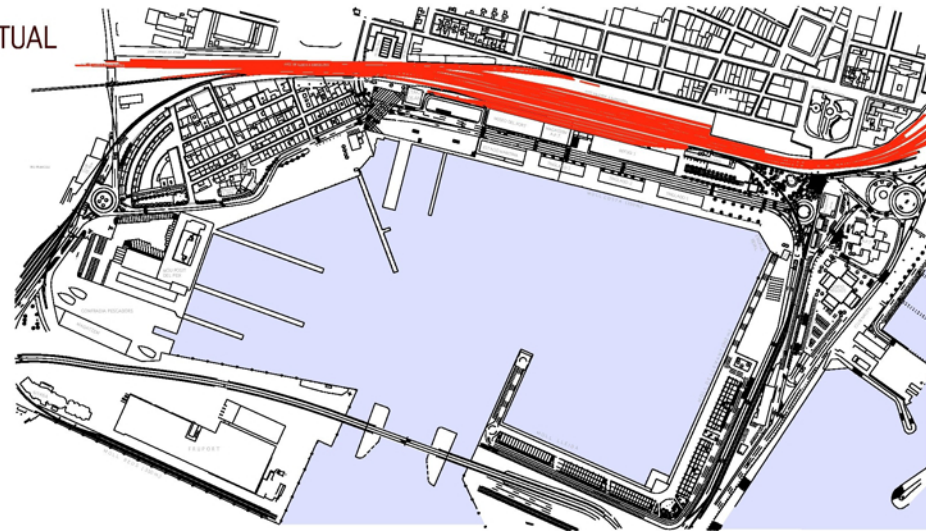


RECORREGUT FOTOGRAFIC DE L'ESTAT ACTUAL



SITUACIÓ ACTUAL



DEL PORT DE TARRAGONA I EN CONCRET DE L'AREA QUE COMPREN EL MOLL DE COSTA DERIVEM VARIES DEMANDES DEL SEU ESTAT ACTUAL

INCOMUNICACIÓ ENTRE LA CIUTAT I EL PORT DEGUT AL PAS DE LES VIES DEL TREN

TEIXIT URBA **DEGRADAT** PER LA FALTA D'INICIATIVES I D'INVERSIONS EN AQUEST SECTOR DE LA CIUTAT

BUIT D'ÚS AL MOLL DE COSTA ACTUALMENT TROBEM EL MUSEU DEL PORT, LA ESTACIÓ FITOSANITARIA I LA POLICIA PORTUARIA AQUESTS USOS HAN ANAT COLONITZANT EL MOLL SENSE CAP COMPROMÍS AMB EL LLOC I LA RELACIÓ INEXISTENT AMB LA CIUTAT O AMB LES ZONES MÉS TURÍSTIQUES

D'ASPECTE MÉS TRADICIONAL O EMOCIONAL EL PORT DE TARRAGONA SEMPRE S'HA CARACTERITZAT COM UN **PORT DE PESCADORS** EN AQUEST TRAM COSA QUE HA QUEDAT EN SEGON PLA AL TANCAR ELS EMBARCADEROS DEL PAS PÚBLIC I SITUAR-LOS AMB ACCÉS DESDE LA LLOTJA

TAMBÉ LA ZONA DEL PORT NO CONSTA D'**ESPAYS PÚBLICS** PER AL VIANANT NI DE PASSEIG MARÍTIM

PART D'AIXO ES SOLUCIONA AMB EL NOUS PROJECTES PLANEJATS AL MOLL COM SÓN LA REORDENACIÓ DEL PASSEIG DESDE LA LLOTJA FINS AL MOLL DE COSTA I LA CONVERSIÓ D'AQUEST EN UN PORT PER A LLOTS DE LUXE QUE TENEN MOLTA DEMANDA A TOTA EUROPA

