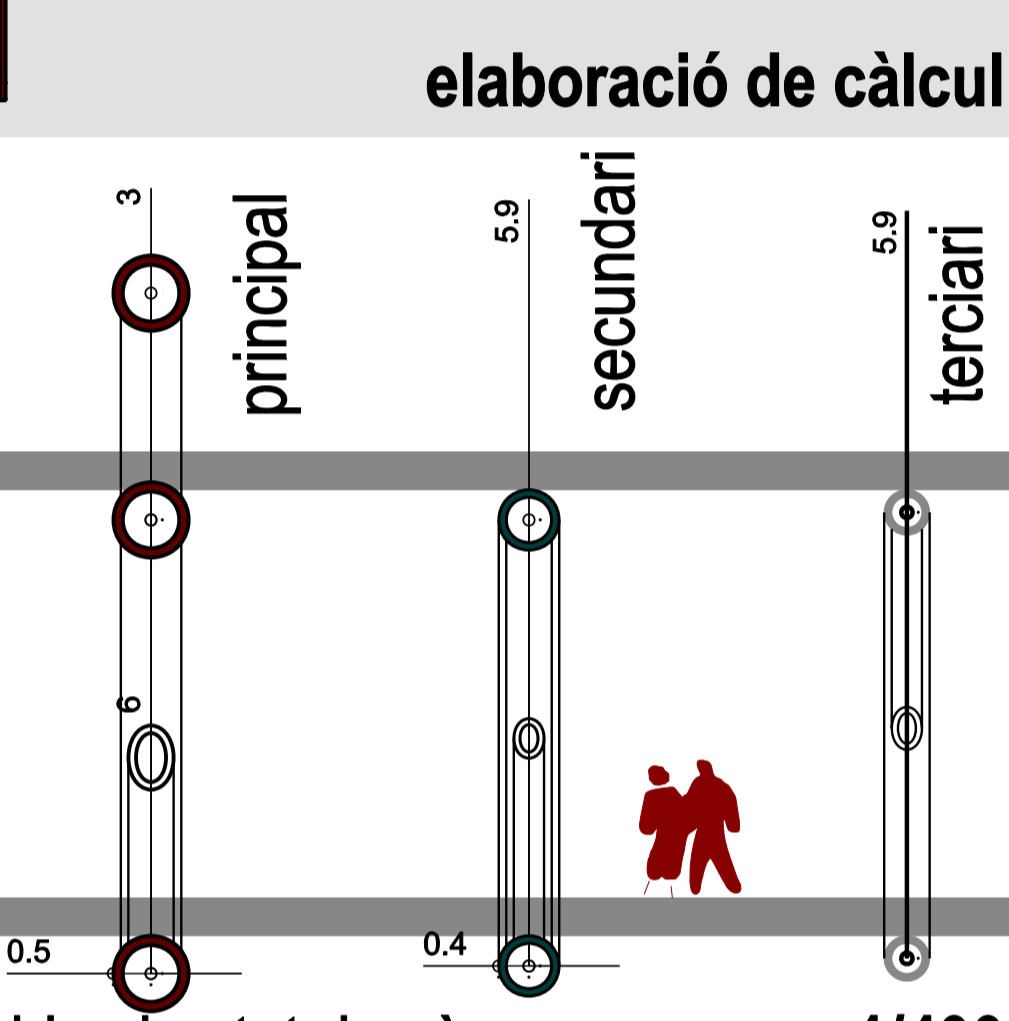
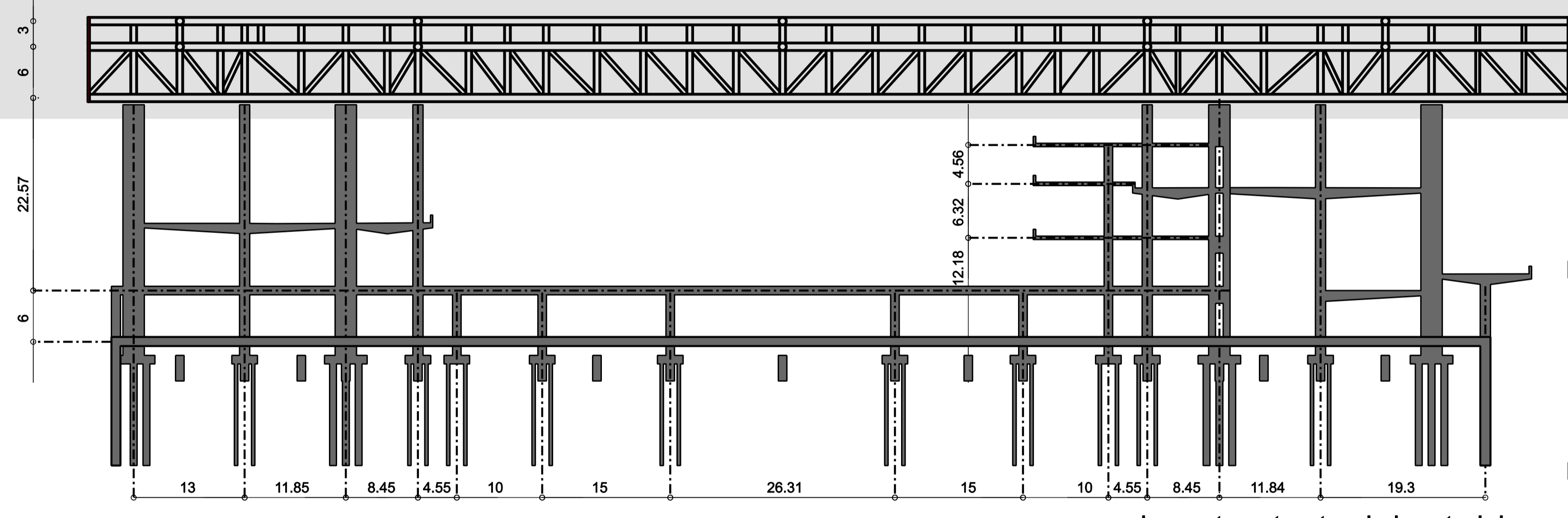
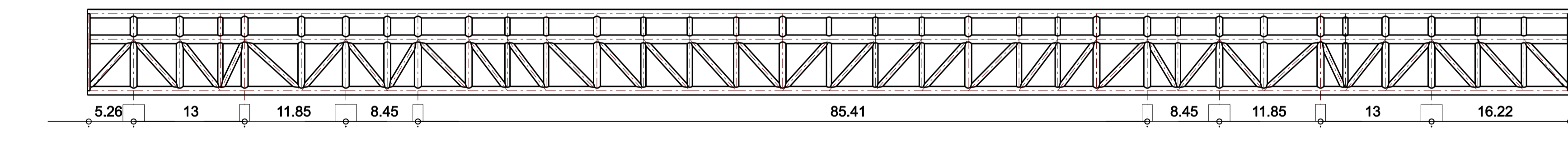


- pilars portants
- elements de contrapés
- jàssera exterior formigó
- elements d'arriostament
- d'empentes horitzontals
- nuclis formigó ascensors
- jàssera principal formigó
- elaboració de càlcul
- pòrtics principals
- pòrtics secundaris
- elements terciaris

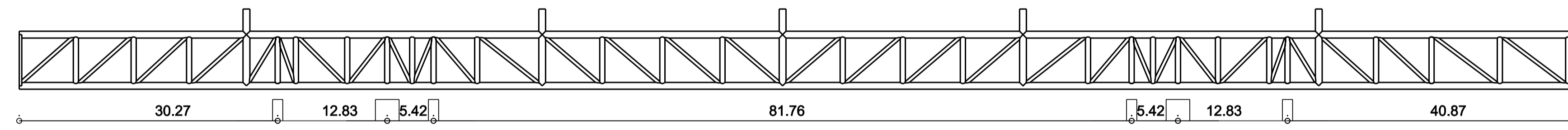
esquema general estructura - mides - jerarquia i inèrcies 1/800



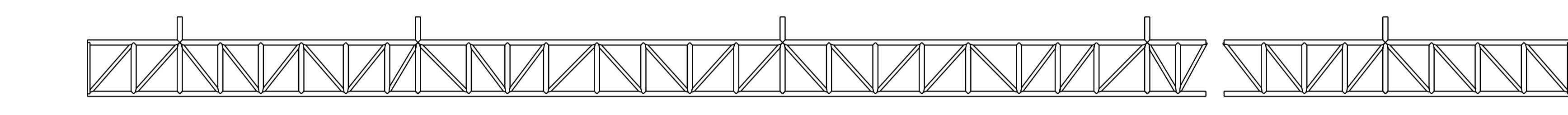
elements estructurals i materials + mides i estat de càrregues 1/400



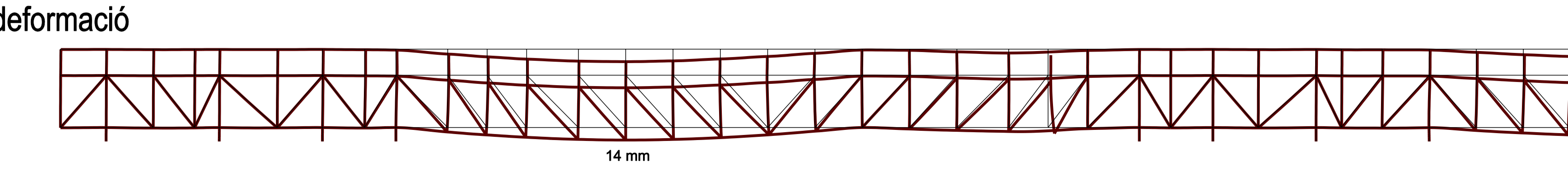
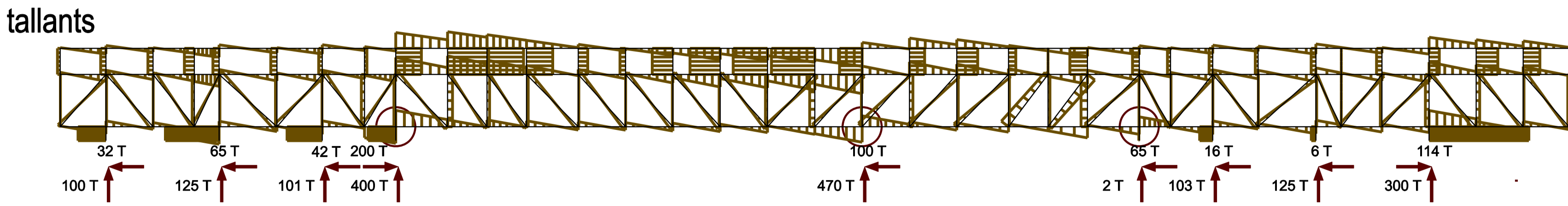
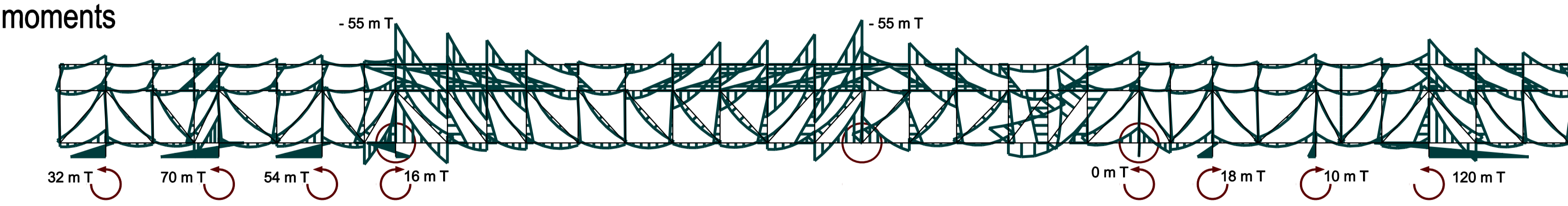
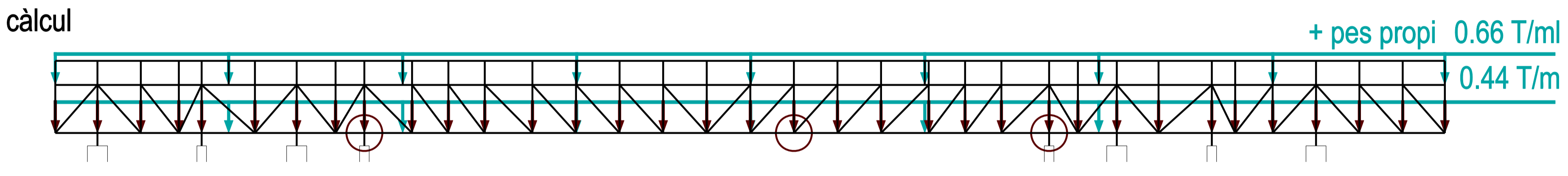
portic principal PH 03 1/400



portic SV 03 1/400



terciari 1/400



Càrregues permanents		Kg/m <sup>2</sup>
Entarimat metàl·lic		38.25
Forjat col·laborant		170.00
Pous de llum		40.00
Instal·lacions metàl·lic		40.00
Instal·lacions col·laborant		10.00
Panell sàndwich		25.00
		<b>323.25</b>
Càrregues variables		Kg/m <sup>2</sup>
Us		200.00
Neu		40.00
		<b>240.00</b>
Estats darrers últims combinació d'hipotesis		
la-1	1.33 permanents + 1.33 pes propi + 1.33 us + 1.00 Neu	
la-2	1.33 permanents + 1.33 pes propi + 1.50 us + 1.00 Neu	
lb	1.33 permanents + 1.33 pes propi + 1.50 us + 1.00 Neu	
lc	1.33 permanents + 1.33 pes propi + 1.00 us + 1.00 Neu	
ll	1.33 permanents + 1.33 pes propi + 1.33 us + 1.00 Neu	

al ser en essència una estructura tridimensional seria mejor haber optado por un càlcul en su conjunt - e incluso optar por una malla estructural