

LLEGENDA

1. estructura principal perfil d'acer HEB-200
2. pilar estructura principal perfil d'acer HEB-200
3. estructura secundària rastrells d'acer HEB-160
4. perfil tubular quadrat d'acer 170.8
5. perfil galvanitzat PL 76 / 383. e= 0.8 mm. p=9,317 Kg/m²
6. formigó armat HA-25. Densitat 25 N/m³. h=8cm. v=115,1 L/m³. p=288 kg/m³
7. formigó anivellador
8. làmina d'impermeabilització bituminosa
9. paviment de linòleum blanc
10. subestructura de tubs d'acer (25 x 25 x 2,5 mm)
11. rastrells subestructura de tubs d'acer (25 x 25 x 2,5 mm)
12. lames fixes de fusta d'Iroko (85 x 10 mm) d=650 kg/m²
13. remat metàl·lic del forjat col·laborant
14. remat metàl·lic en U
15. carpinteria metàl·lica fixe
16. panell sandwich autoportant ACERLOR e=50mm. galvanitzat ambdues cares
17. perfil tubular quadrat d'acer 80.3
18. ancoratge metàl·lic ACERLOR unió panell sandwich - carpinteria metàl·lica
19. carpinteria metàl·lica practicable
20. vidre doble
21. rastrells horitzontals IPN 100 e=4.5 mm + T
22. panell sandwich autoportant ACERLOR e=30mm.
23. element metàl·lic tapajunts
24. rastrells de fusta suport de coberta
25. remat metàl·lic unió panells sandwich
26. UPN 180
27. remat metàl·lic protector
28. lames horitzontals orientables de fusta d'Iroko
29. anclatges regulables panells sostre KNAUF
30. perfil principal suport sostre cartró-guix. Dmàx=60cm
31. perfil 230x130 mm
32. perfil secundari 600 x 270 x 6 mm
33. trasdossat tancament RF KNAUF
34. diafragma rigid



5-6.FORJAT COL-LABORANT.

AISLAMIENTO TERMICO		TERMAL INSULATION	
Espesor nominal de panel en mm.	Transmisión térmica	Heat Transmission	
Nominal panel thickness in mm	K en Kcal/m²h.°C	K en W/m² °K	
E	K en Kcal/m²h.°C	K en W/m² °K	
30	0,58	0,68	

22. PANELL SANDWICH AUTOPORTANT PERFRISA NERVAT D'ACERLOR

DIMENSIONES Y PESO		
Espesor nominal	30 mm.	
Ancho de panel	900 mm.	
Peso	12 Kg/m²	
Volumen	27 m³/m³	

AISLAMIENTO TERMICO		
Espesor nominal de panel en mm.	Transmisión térmica	
E	K en Kcal/m²h.°C	K en W/m² °K
50	0,47	0,55

16. PANELL SANDWICH AUTOPORTANT PANEL PLUS D'ACERLOR

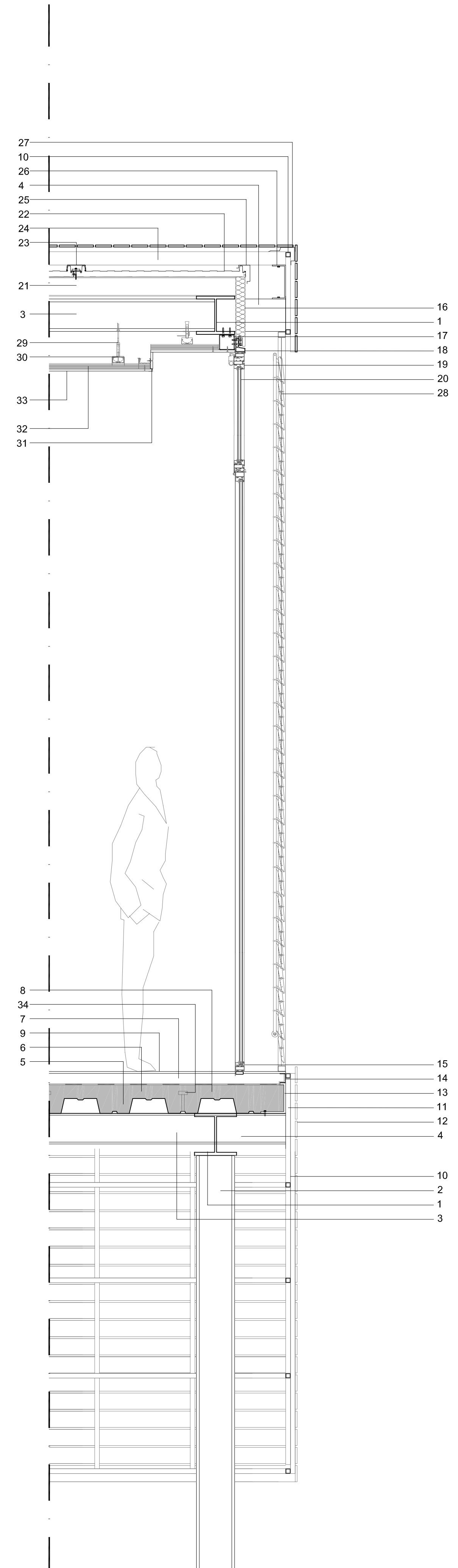
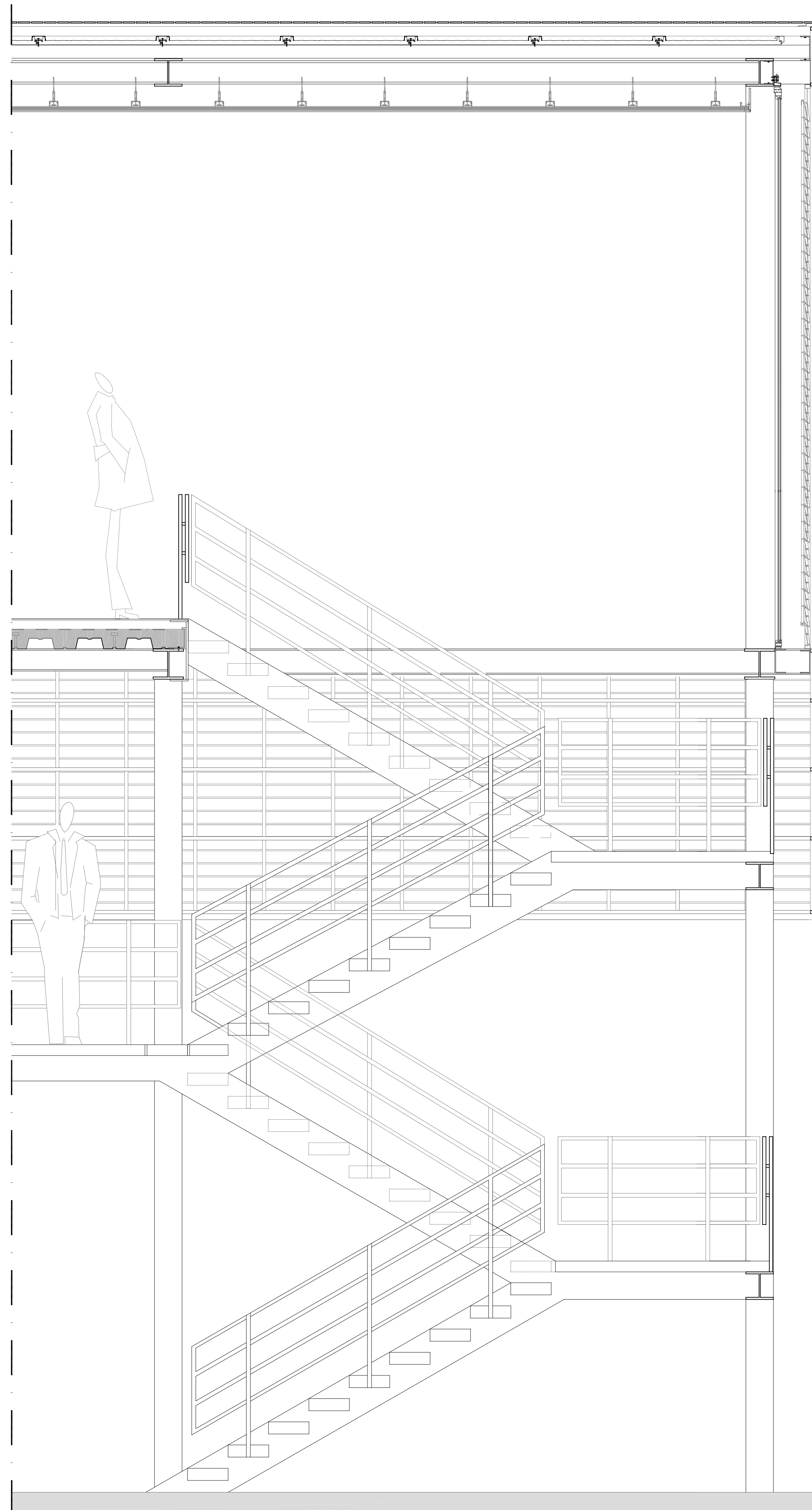
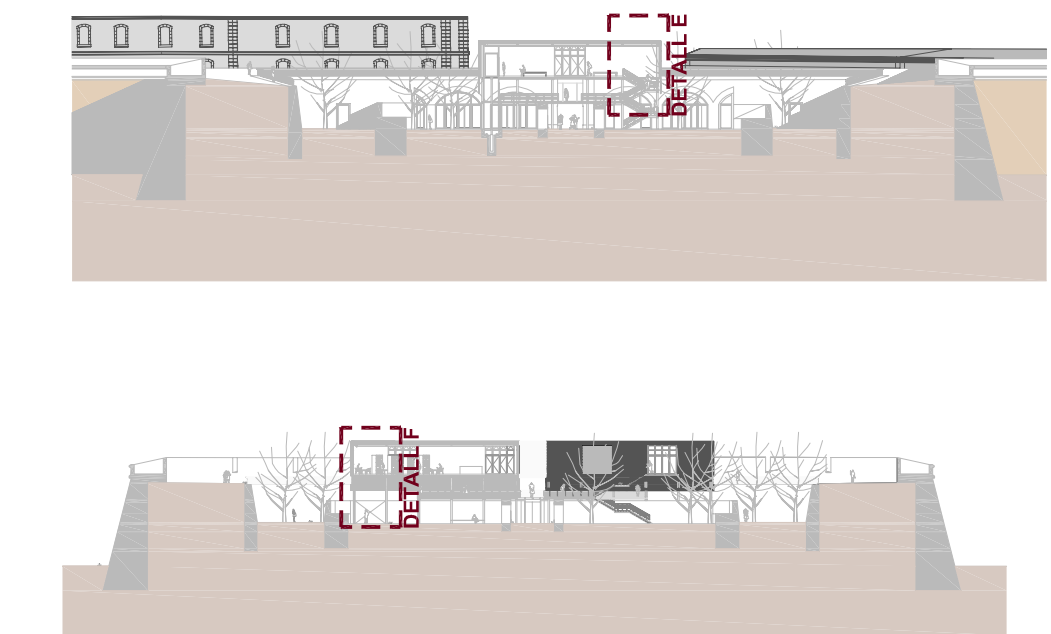
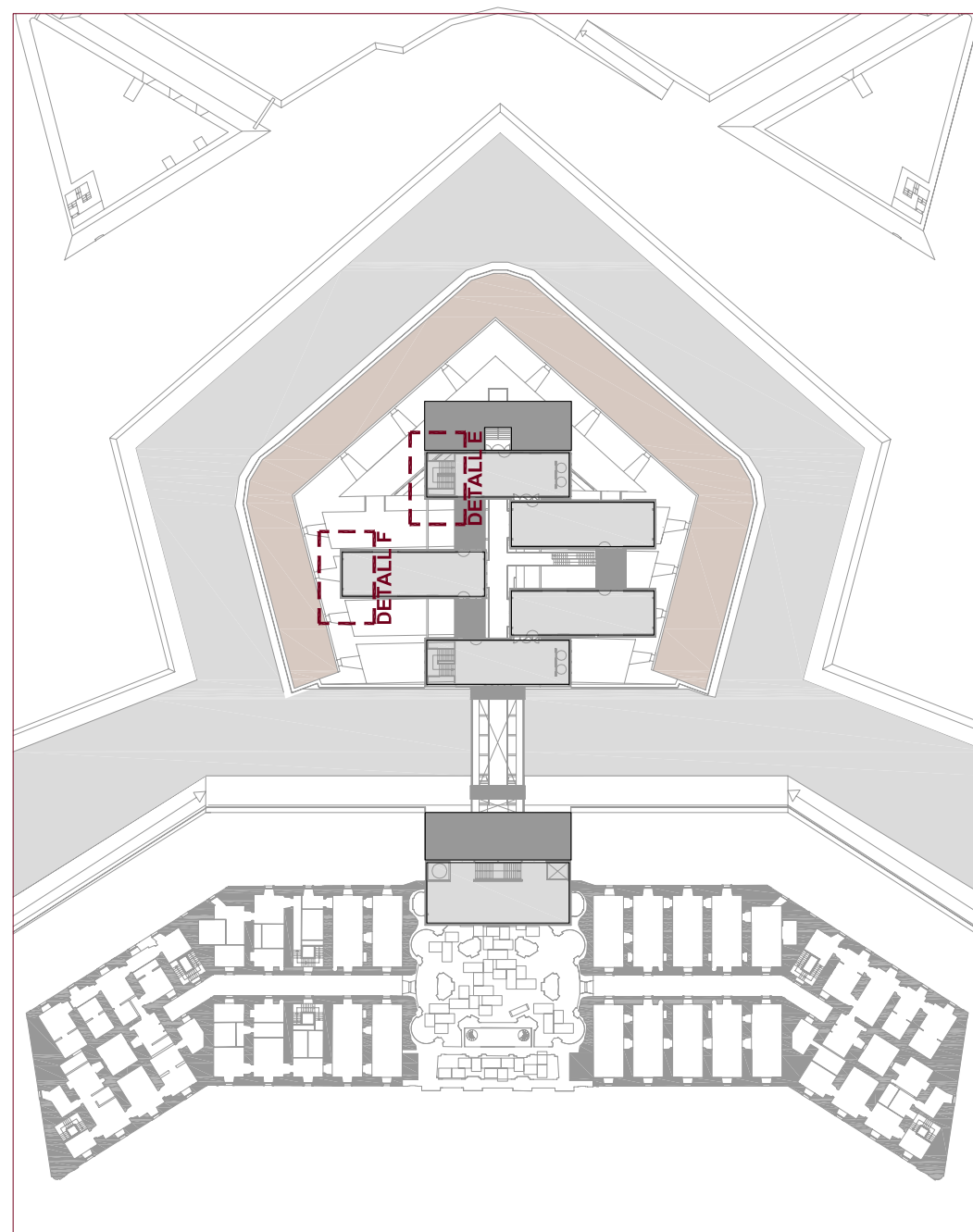
DIMENSIONES Y PESO	
Espesor nominal	50 mm.
Ancho de panel	900 / 900 mm.
Longitud de Panel	8 m.
Pesos:	8,04 Kg/m²
(Panel estándar de 900 mm)	11,15 Kg/m²

12. FAÇANA. LAMES DE FUSTA D'IROKO



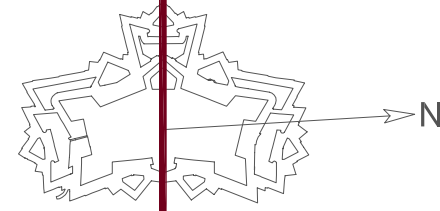
CHLOROPHYORA eximia Benth. & Hook f.
IROKO
Denominación comercial: Iroko, Teca africana.

Procedencia: África.
Suministros: fidei.
Propiedades físicas:
Densidad: 620-650-670 kg/m³
Contracción: medianamente nervosa.
Dureza: semidura (4).
Otras características: Puede presentar depósitos calcáreos. Fibra recta.
Propiedades tecnológicas:
Encochado: sin problemas.
Clavado y atornillado: sin problemas.
Acabado: respetar a las pinturas, los barnices y los lites que aseguran por oxidación, se evita con un lavado con alcohol o acetona. Es aconsejable un tratamiento previo con tapajuntas para evitales repetidos.
Durabilidad natural: muy durable a durarle (bongo), durable a las termitas y sensible a los hongos marinos.
Impermeabilidad: duramen no impermeable, altura impermeable.
Aplicaciones: taberos, contrapavillos estructurales, carpintería exterior (ventanas, mobiliario urbano), interior (puertas, suelos, escaleras), de armaz, chapas decorativas, mobiliario y ebanistería, madera laminada encolada. Puede sustituir a la teca.



D_04 secció mòdul longitudinal i escala e:1/20

EL CASTELL DE SANT FERRAN
ESPÀIS PER LA MEMÒRIA



CENTRE D'INTERPRETACIÓ I SEU CULTURAL PER A LA PRESERVACIÓ DELS VALORS DELS CASTELLS CATALANS I EL SEU ENTORN NATURAL