



**INTRODUCCIÓ**

**CATALUNYA, TERRA DE CATALANS.**

EL MOT CATALANS, DERIVA DE **CASTLANS** I PODRIEM DEFINIR UN CASTLÀ COM UN **'HOME DE CASTELL'**.  
ELS CASTELLS HAN PROLIFERAT EN LES NOSTRES TERRES...

**RESSEGUINT LES RESTES DELS NOSTRES CASTELLS** I ELS EMPLAÇAMENTS DELS QUE ENCARA ES MANTENEN DEMPEUS, **RESSEGUIRÍEM LA HISTÒRIA DE LES BATALLES, DEFENSIVES O OFENSIVES, LA HISTÒRIA DE LA NOSTRA TERRA, DE LA NOSTRA GENT, LA QUE VA SOFRIR, LA QUE VA MORIR, EN LLUITES QUE PATIA GAIREBÉ TOTHOM PERÒ QUE NINGÚ NO HAVIA MAI DESITJAT.**

**CATALUNYA, TERRA DE CASTELLS.**

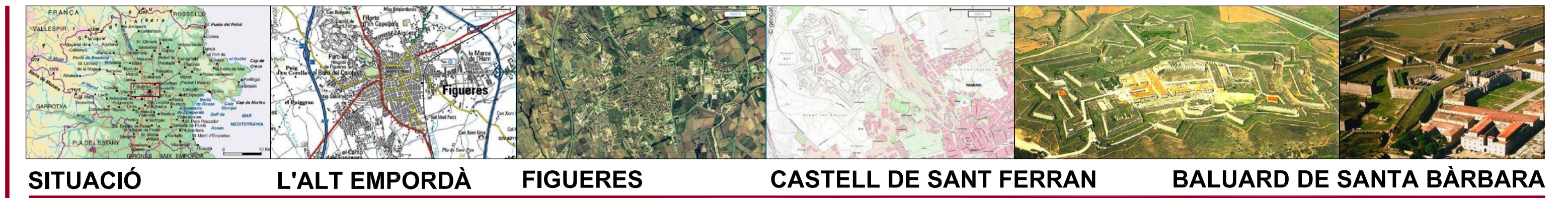
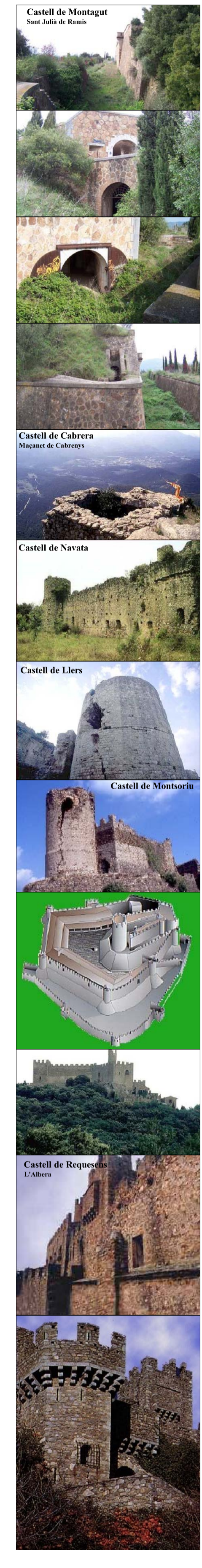
CADA SEGON QUE PASSA ALGUNA COSA CANVIA EN EL NOSTRE ENTORN, ENCARA QUE ELS EDIFICIS MÉS ANTICS, SOVINT EN DESÚS, **GUARDEN LA MEMÒRIA** DEL QUE VAM ÉSSER.

**CONSERVAR PER A EL FUTUR LA MEMÒRIA D'AQUEST PASSAT ÉS L'OBJECTIU DEL PROJECTE**, TANT DES DEL PUNT DE VISTA FORMAL I DE PROJECTE, COM FUNCIONAL.

PER AIXÒ, EL CASTELL DE SANT FERRAN I LA SEVA HISTÒRIA SERAN, **BALUARD I DEFENSA DE LA CULTURA, PLAÇA FORTA DE LES HUMANITATS, DE LES ARTS I DE LES CIÈNCIES, MIRALL DE LA HISTÒRIA** PER APRENDRE A NO REPETIR-NE ELS ERRORS, I **TALAIA DE NOUS HORIZONS.**

Es convertirà així en un **CENTRE D'INTERPRETACIÓ I SEU CULTURAL** per a la **PRESERVACIÓ DELS VALORS, LA CULTURA I LA HISTORIA DELS CASTELLS CATALANS** I ELS SEUS ENTORNS **'Espais per a la memòria'**.

El Castell-monument **'Espais per a la Memòria'**, de caràcter cultural i ecològic, serà l'HEREU de totes aquelles arquitectures que el pas del temps ha oblidat. **Figueres, les comarques de Girona i Catalunya, seran a partir d'ara, veritablement, terra de castells.**



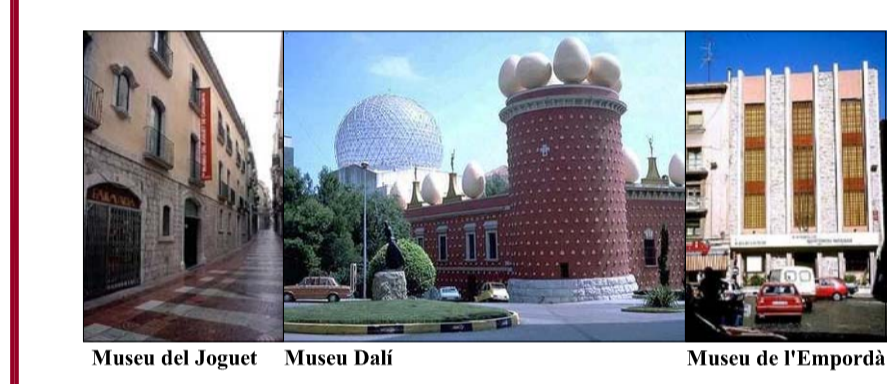
**SITUACIÓ L'ALT EMPORDÀ FIGUERES CASTELL DE SANT FERRAN BALUARD DE SANTA BÀRBARA**

Amb una extensió de 18,87 km<sup>2</sup>, el municipi de Figueres es localitza en la zona de contacte entre la plana al·luvial empordanesa i els primers contraforts pirinencs. Es situa al bell mig de la comarca de l'Alt Empordà ocupant una posició central que ha afavorit que la ciutat s'hagi configurat com una autèntica capital comarcal. Aquesta posició ha potenciat que sigui ciutat de pas i d'estada en els desplaçaments de persones i mercaderies entre el litoral i l'interior però també entre l'Estat i la resta d'Europa. Figueres juga un paper essencial en les comunicacions amb Europa, no només per ser la primera ciutat que es troba una vegada superada la frontera amb França sinó també per ser el lloc de pas d'importants vies de comunicació internacionals com l'Autopista A-7, la carretera nacional II, o el ferrocarril. En definitiva, la posició privilegiada i aquesta centralitat han contribuït, junt amb altres factors a que acabi tenint un paper cabdal en el terreny econòmic, social, cultural, de serveis, de les comunicacions, sense deixar de ser una petita i tranquil·la ciutat.

Si hi ha una característica morfològica de Figueres és l'horitzontalitat dominant i l'escàs pendent que impera a la majoria de la superfície del terme. Aquesta plana està ocupada per diferents tipus de conreus: horta plantacions de pollancre i conreus de cereals i farratges.

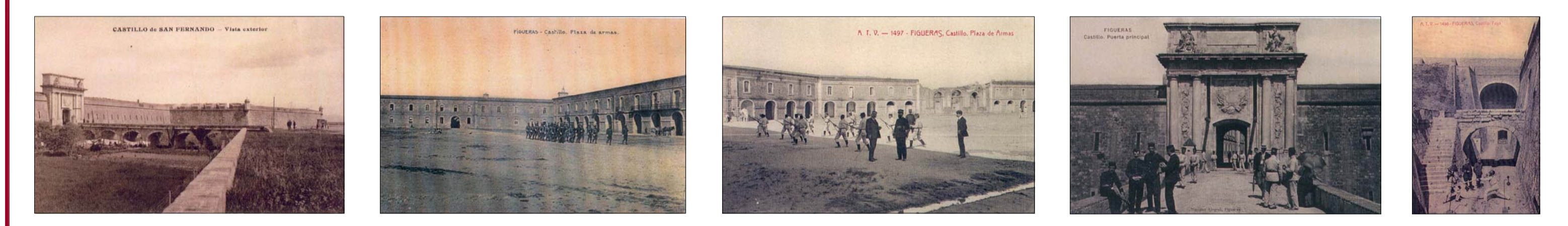
Figueres és una ciutat amb una estructura urbana clàssica:  
 -un centre històric amb espais representatius i activitats de centralitat,  
 -l'eixample suburbà cap el sud en procés de transformació,  
 -les formacions modernes d'habitatge en formes poligonals  
 -els creixements d'activitats sobre eixos de comunicació.

El futur castell de Sant Ferran i la seva relació amb la ciutat, comença a ser tema de debat alhora de pensar en nous espais d'oportunitat, per tal d'equilibrar la ciutat i crear noves zones de centralitat.



Partint del fet que Figueres ja compta amb tres museus de renom: el Museu de l'Empordà, el Museu del Joguet i el Museu Dalí, la intervenció en el castell de Sant Ferran, es vol transformar en el **QUART MUSEU DE LA CIUTAT DE FIGUERES.**

Es convertirà en una **FONT DE RECURSOS CULTURALS, PEDAGÒGICS, FORMATIUS I D'INVESTIGACIÓ. MOTOR PER A LA RECUPERACIÓ DE CENTENARS DE CASTELLS OBLIDATS. UN ELEMENT DE RECEPCIÓ, DE CONSERVACIÓ, D'INFORMACIÓ, D'INVESTIGACIÓ, DE COMUNICACIÓ DE TESTIMONIS...**

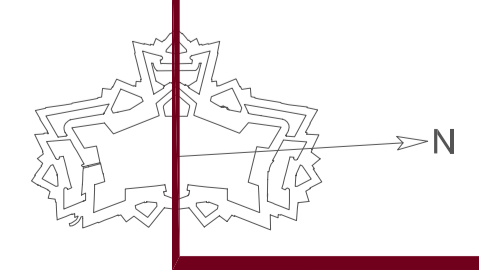


**EL CASTELL CONTINUARÀ VIU I RECUPERARÀ LA SEVA ESPLENDOR, FORMANT PART POSITIVA DEL PATRIMONI I DEL SENTIMENT CIUTADÀ, DE MANERA QUE EL QUE AHIR VA SER UN ELEMENT DE DEFENSA I SEPARACIÓ AMB L'ESTRANGER, AVUI PUGUI SER UN LLOC D'ACOLLIDA I REUNIÓ.**

**ES PRESENTA EL CASTELL DES D'UNA VISIÓ CULTURAL, COM A CONTENIDOR I CONTINENT DEL SEU MÓN.**

P\_01 presentació

EL CASTELL DE SANT FERRAN  
**ESPAIS PER LA MEMÒRIA**



**CENTRE D'INTERPRETACIÓ I SEU CULTURAL PER A LA PRESERVACIÓ DELS VALORS DELS CASTELLS CATALANS I EL SEU ENTORN NATURAL**