

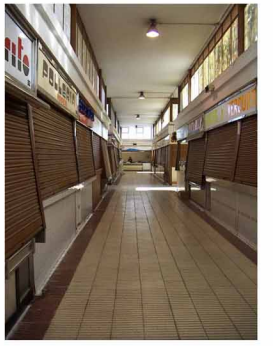


VISTA PANORÀMICA DEL SOLAR I EL SEU ENTORN IMMEDIAT:

A la banda de la muntanya el tipus d'habitatge és de cases aparellades unifamiliars i es van adaptant al terreny en pendent. A la banda del riu, hi ha una franja també de cases aparellades al costat del parc i un bloc d'habitatges a la part que dona al c/Esport. El contrast d'alçades, doncs, ve amb els habitatges que té just al darrera, de PB+6



VISTA 3+4: Vista del mercat i el teatre. Entre ells hi ha una plaça allargada com a lloc comú de trobada. Malgrat els accessos al mercat estan remarcats arquitectònicament, el fet que els comerços perimetrials no comuniquin amb l'interior del mercat fan que l'accés a l'interior no sigui immediat i fàcil.



VISTA 1: a l'avda. Constitució hi ha un sòcol de comerços deixant enrere i a una cota més baixa els blocs d'habitatges



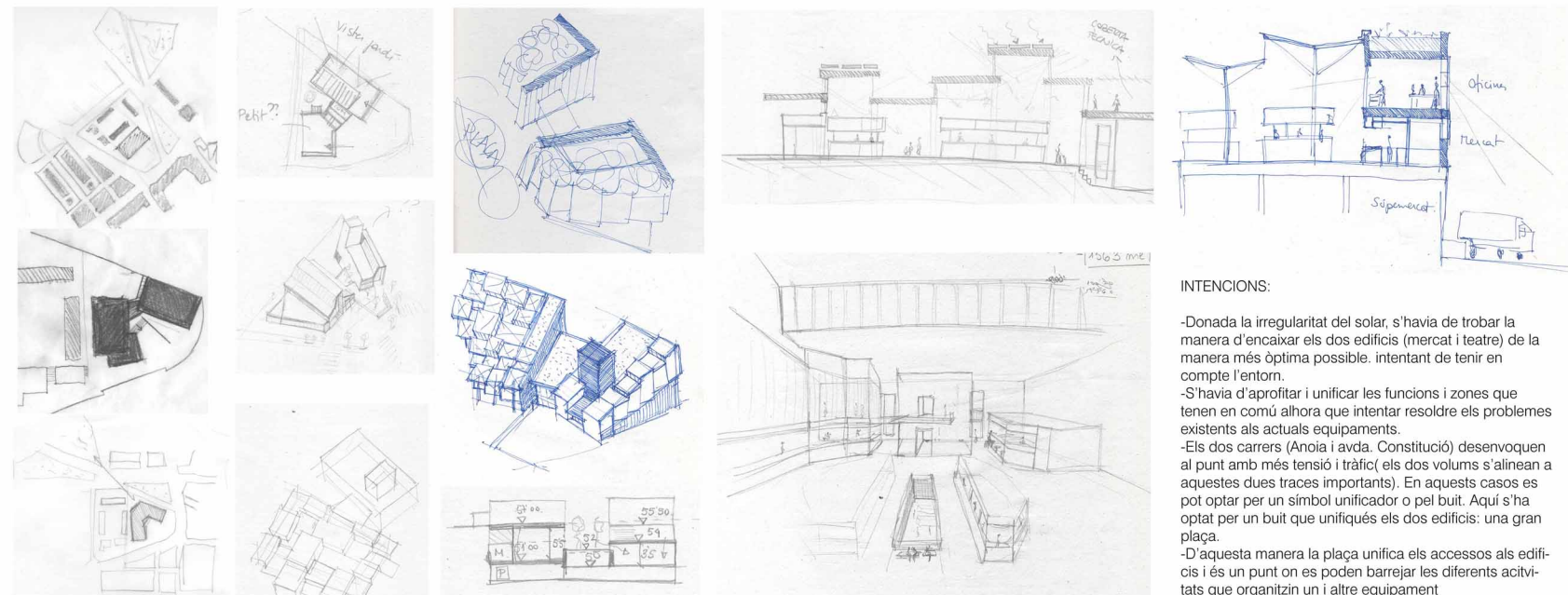
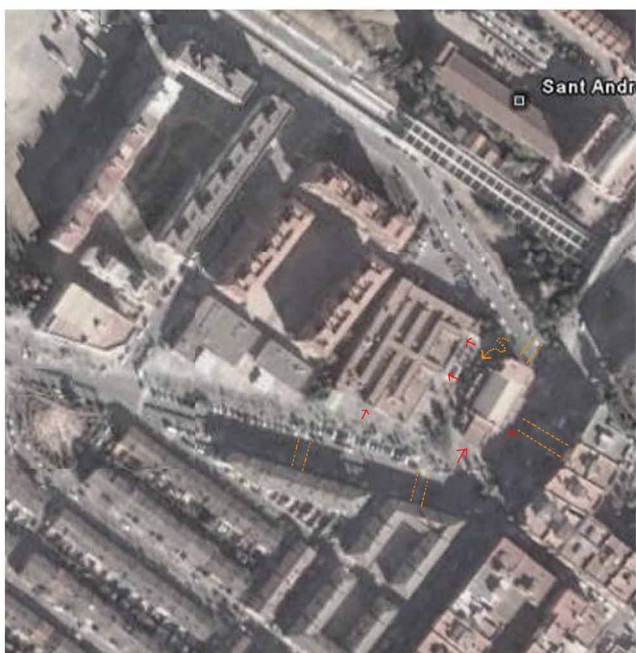
VISTA 2: a l'altra banda de l'avinguda, també hi ha una planta baixa comercial en els habitatges



VISTA 5+6 d'altra banda, la situació i entrada del teatre genera un "tap visual" que no permet circular lliurement per aquesta zona d'equipaments sinó que obliga a vorejar-la. Novament, els habitatges que queden a la banda oposada del c/Esport són força alts, PB+5



VISTA 7+8+9: vista dels raders del mercat i del teatre; aquí es pot apreciar el gran desnivell que hi ha entre la cota d'accés des de la plaça i l'avda. Constitució i la cota de la zona de càrrega i descàrrega al c/Anoia. La vista 7 és dels Jardina Montserrat Roig, actualment no visibles des de la cota d'accés al mercat. No obstant, hi ha un petit accés peatonal que resol el gran desnivell i connecta aquestes dues zones, la dels jardins i la d'activitat (mercat i teatre)



INTENCIONS:

- Donada la irregularitat del solar, s'havia de trobar la manera d'encaixar els dos edificis (mercat i teatre) de la manera més òptima possible. intentant de tenir en compte l'entorn.
- S'havia d'aprofitar i unificar les funcions i zones que tenen en comú alhora que intentar resoldre els problemes existents als actuals equipaments.
- Els dos carrers (Anoia i avda. Constitució) desenvolupen al punt amb més tensió i tràfic (els dos volums s'alineen a aquestes dues traces importants). En aquests casos es pot optar per un símbol unificador o pel buit. Aquí s'ha optat per un buit que unificués els dos edificis: una gran plaça.
- D'aquesta manera la plaça unifica els accessos als edificis i és un punt on es poden barrejar les diferents activitats que organitzin un i altre equipament